

Investiční plánování obce v reakci na krizi COVIDu

LUDĚK TESAŘ
— CITYFINANCE —
www.cityfinance.cz

Ing. Luděk Tesař - představení

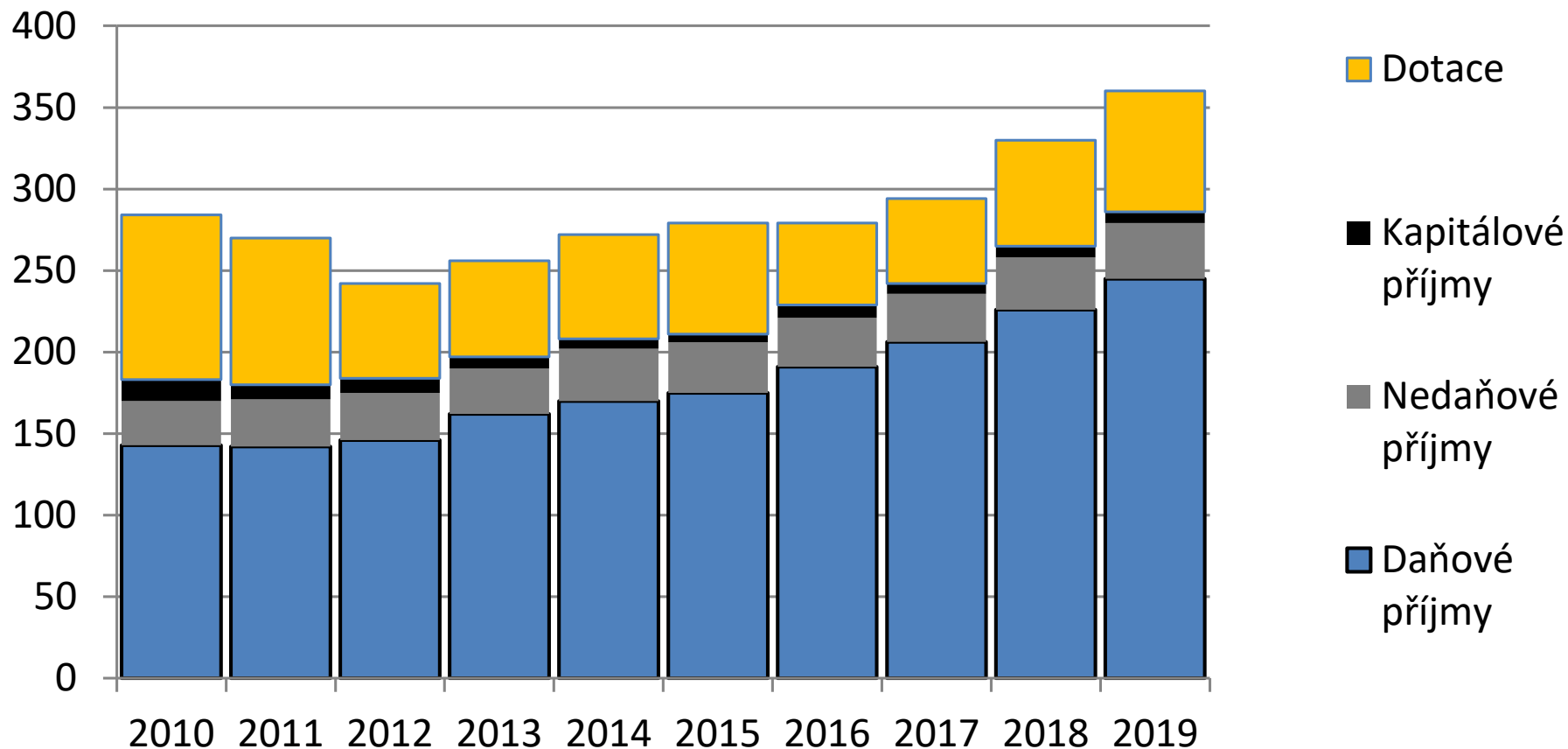
- Ekonom viz **www.cityfinance.cz**
- Specialista na veřejné finance a rozvoj samospráv;
- Dlouholetý zaměstnanec MF ČR a ÚV ČR, od r. 2007 OSVČ;
- V kariéře zastávané pozice:
 - ekonom - zakladatel značky Cityfinance www.cityfinance.cz
 - vedoucí kanceláře hejtmána Michala Rabase; ředitel samostatného odboru v sekci předsedů vlád* a vedoucích Úřadu vlády ČR;
 - externí poradce ministra financí a místopředsedy vlády Bohuslava Sobotky;
 - vrchní vládní rada ÚV ČR;
 - vrchní ministerský rada MF ČR;
 - analytik - Ministerstvo financí ČR (spoluautor zákona o rozpočtovém určení daní);
 - zakladatel značky, jednatel a spolumajitel Region servis s.r.o.;
- Vybrané projekty:
 - 1. ISO 9001 v ústřední státní správě, Zákon o rozpočtovém určení daní (tzv. RUD), Snižování administrativní zátěže, Hodnocení dopadu regulace (tzv. RIA), Audit MFČR, Projektové řízení v ústřední státní správě podle mezinárodních standardů, Smart Administration, CAF, pořádání celostátní konference Rozpočet a finanční vize samospráv, finanční analýzy, audit, racionalizace a strategické plány měst...

*Zemana, Špidly, Grosse, Paroubka, Topolánka.

Dosud rekapitulace

Příjmy obcí - finanční jistota a nezávislost obcí rostla

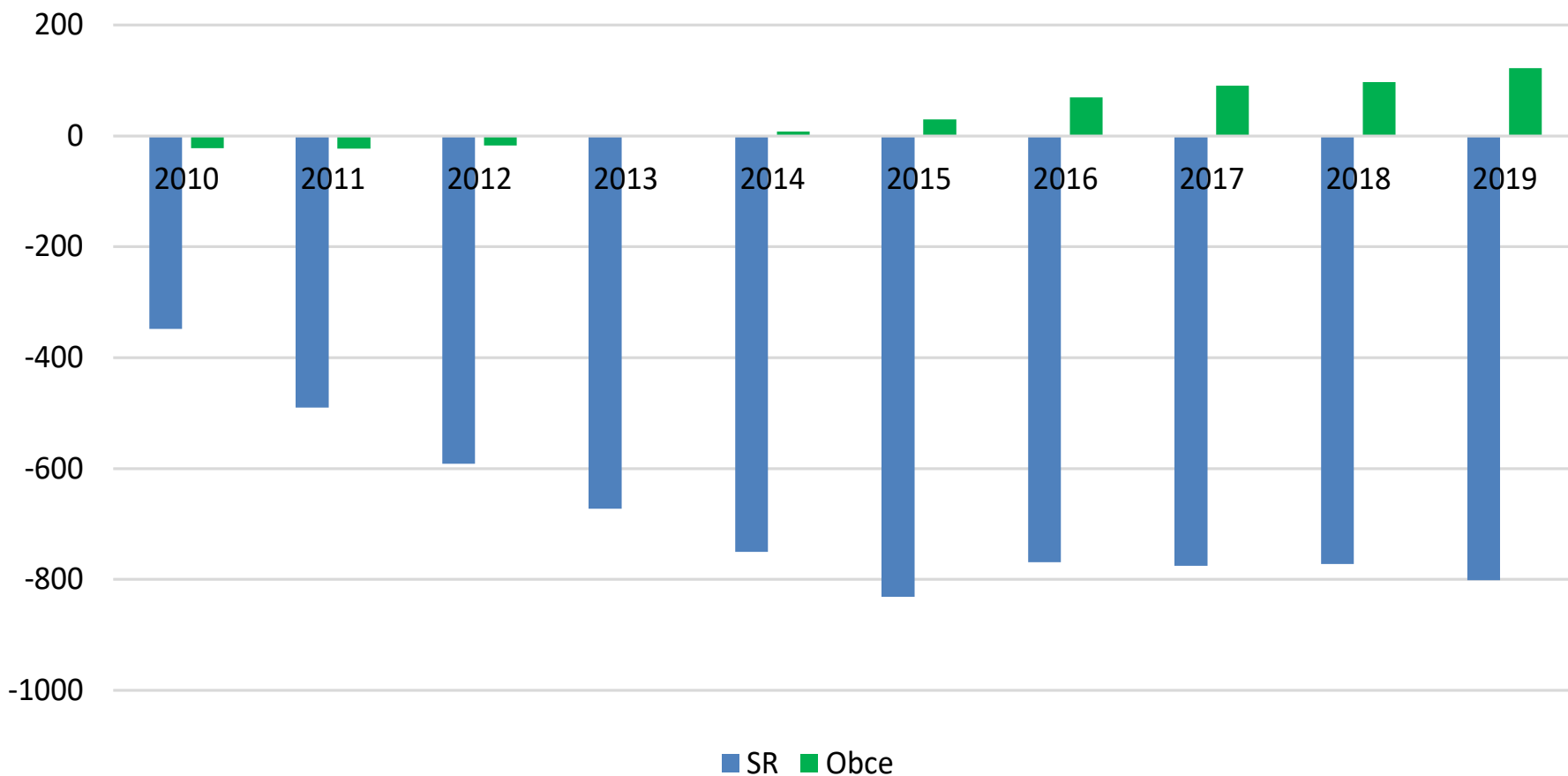
Vývoj struktury příjmů obcí v mld. Kč



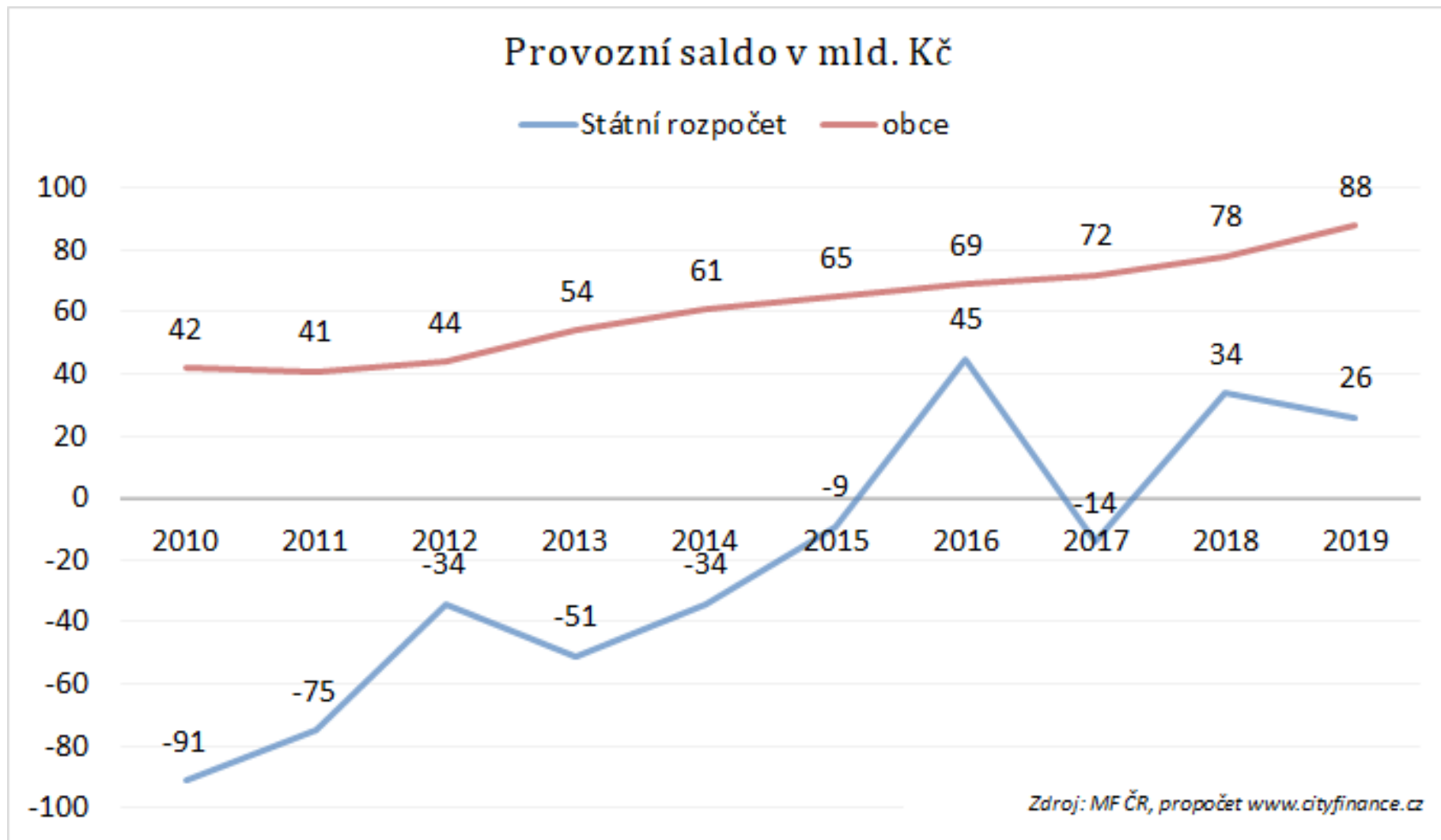
Zdroj: MF ČR, propočty a graf www.cityfinance.cz

Obce jsou lepší hospodáři než stát

Kumulativní výsledky hospodaření od 2009 v mld. Kč

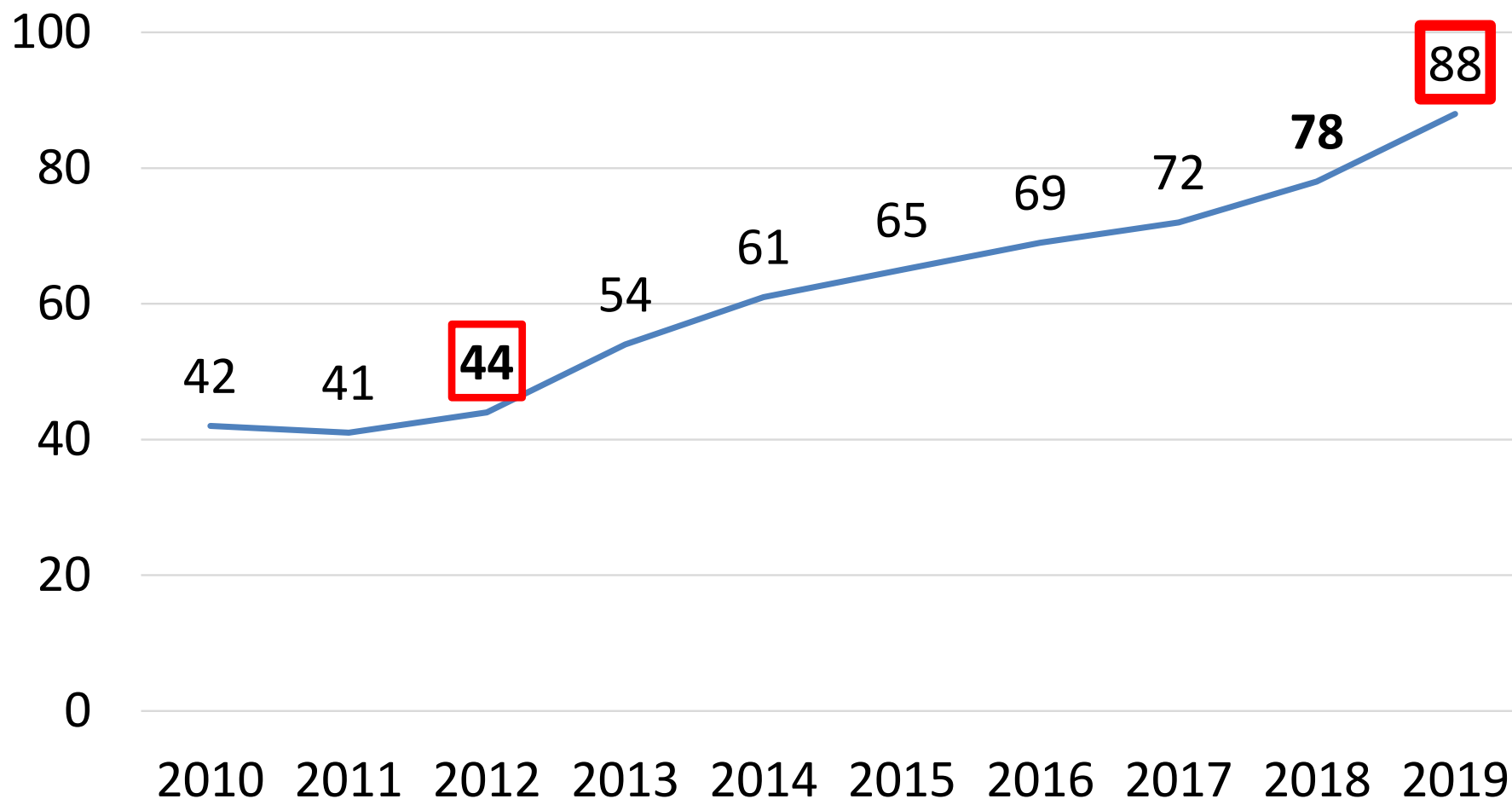


Provozní saldo obcí vs. státního rozpočtu



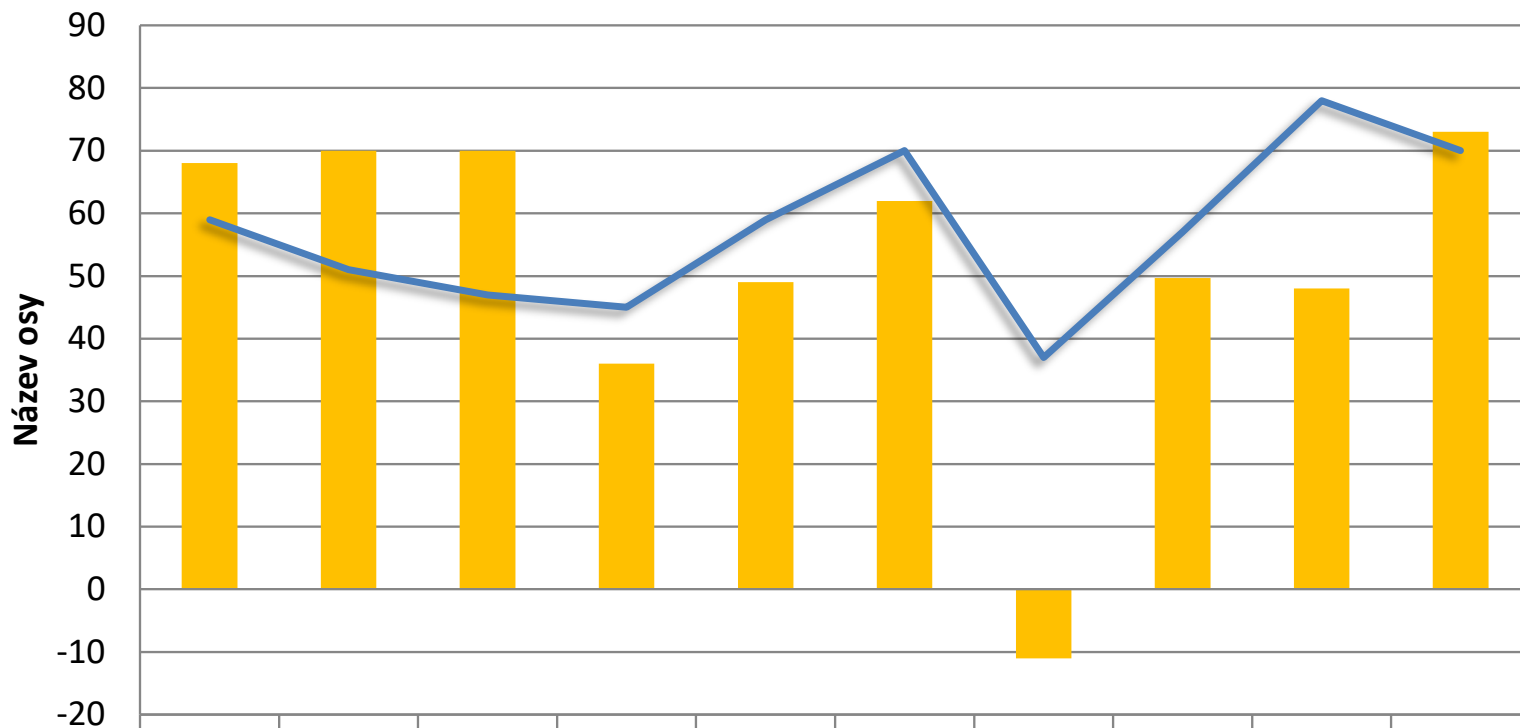
Finanční možnosti obcí se dosud zásadně zvyšovaly

Provozní saldo obcí v mld. Kč



Obce jsou největšími veřejnými investory

Porovnání investic státu a obcí bez investičních dotací v mld. Kč

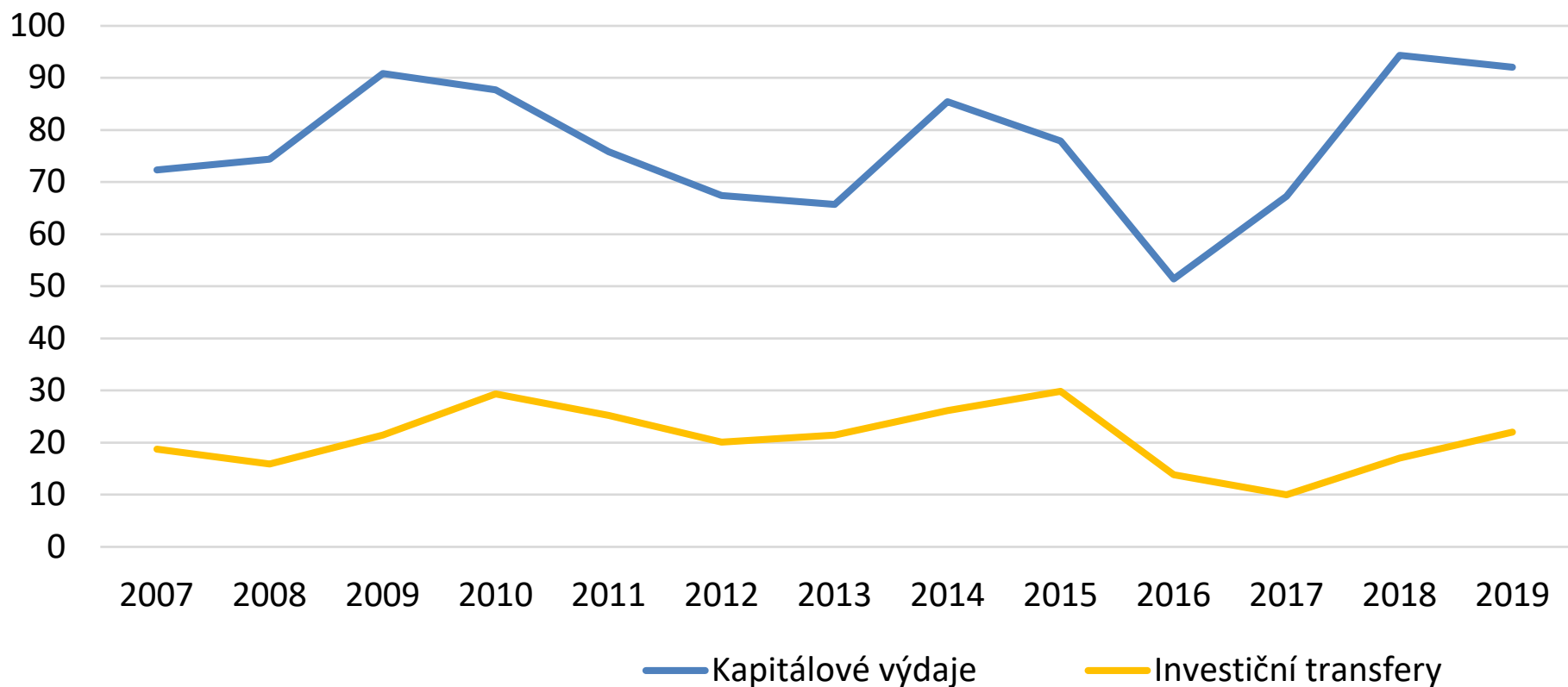


Název osy	2010	2011	2012	2013	2014	2015	2016	2017	2018	2019
Státní rozpočet	68	70	70	36	49	62	-11	50	48	73
Obce	59	51	47	45	59	70	37	57	78	70

Zdroj: MF ČR, www.cityfinance.cz

Obce ale zatím nevyužily svůj potenciál naplno

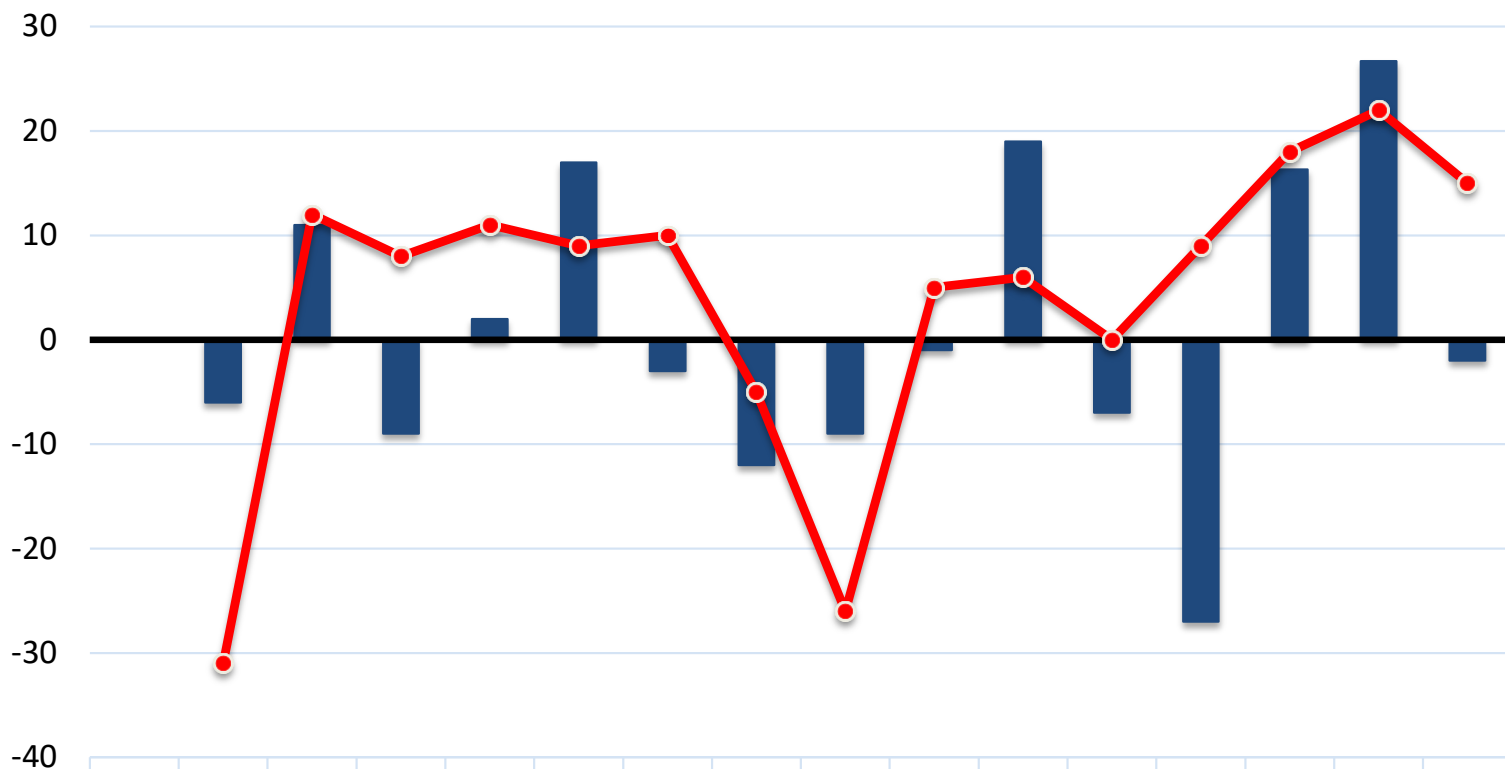
Obce nečekaly na Godota a investovaly častěji i bez dotací (v mld. Kč)



Zdroj: MF ČR, Cityfinance

Většinou obcím rostly běžné výdaje s investicemi se otálí

Změny výdajů obcí v mld. Kč = investice stagnovaly provoz se zdražoval

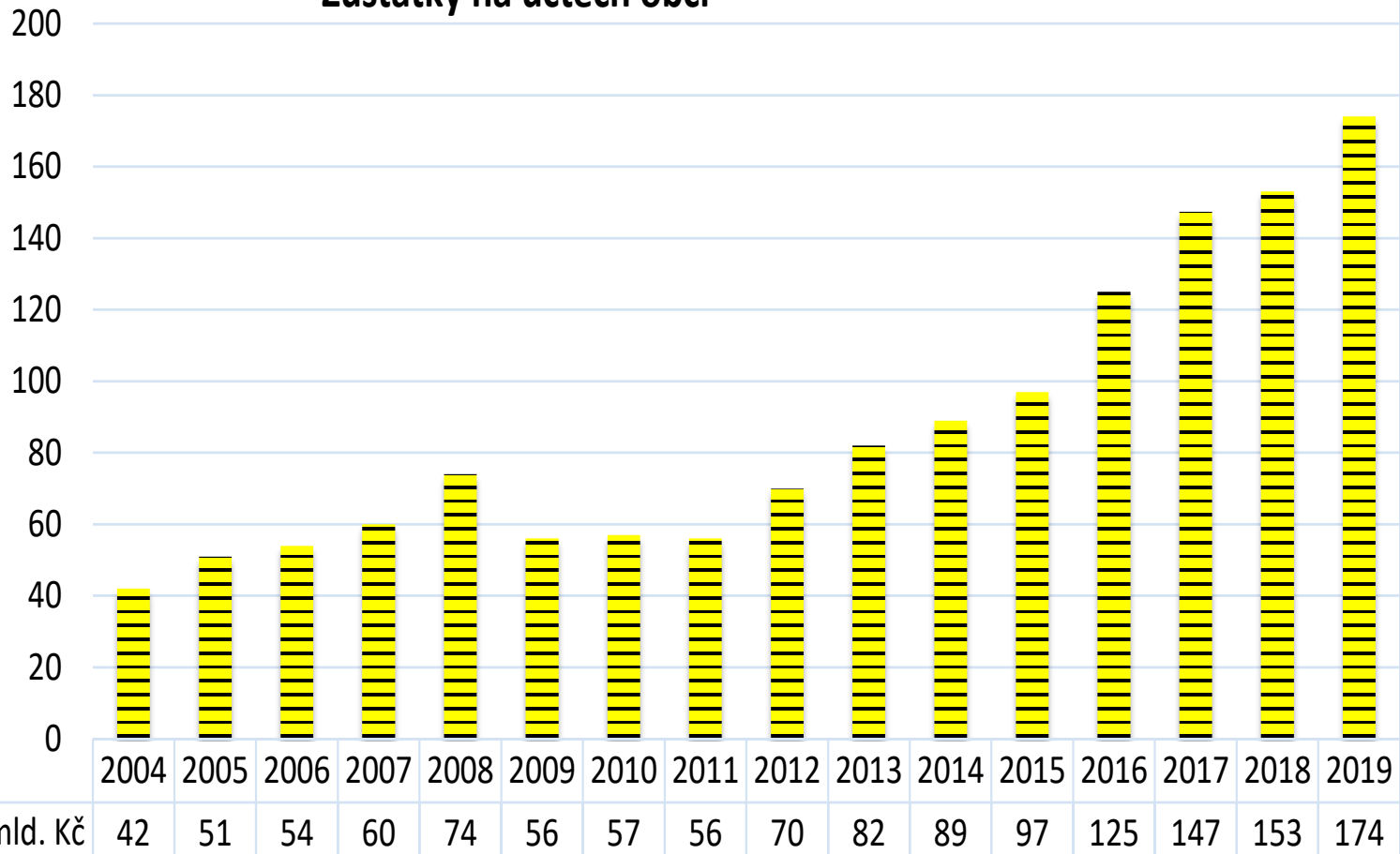


■ Změny investic
—●— Změny běžných výdajů

Zdroj: MFČR, propočít a graf www.cityfinance.cz

Účty obcí

Zůstatky na účtech obcí

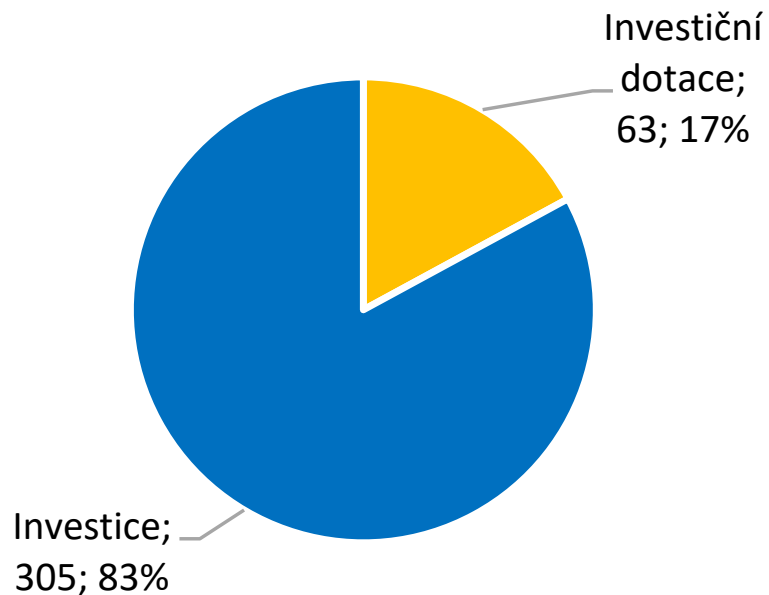


■ Bankovní účty obcí v mld. Kč

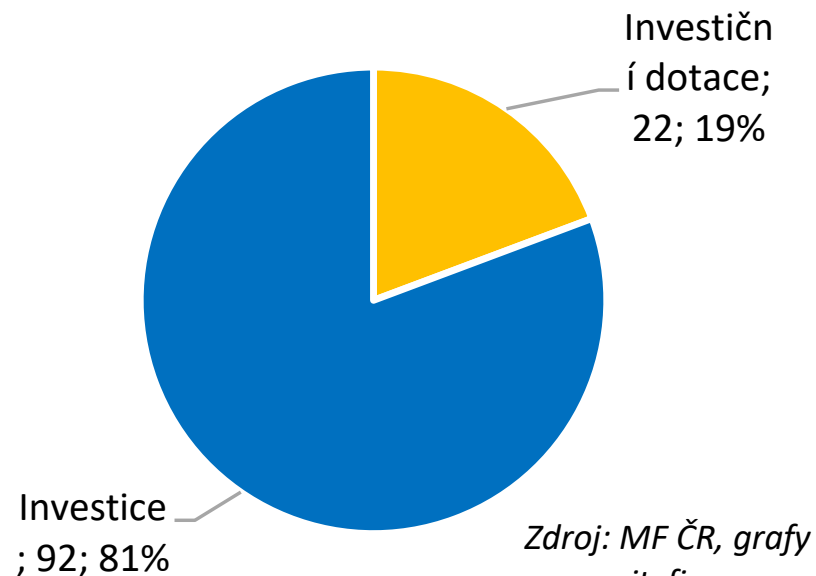
Zdroj: MFČR, propočet a graf www.cityfinance.cz

Investiční dotace nejsou cestou rozvoje obce

Celkový podíl dotací na investicích obcí za poslední 4 roky v mld. Kč a %



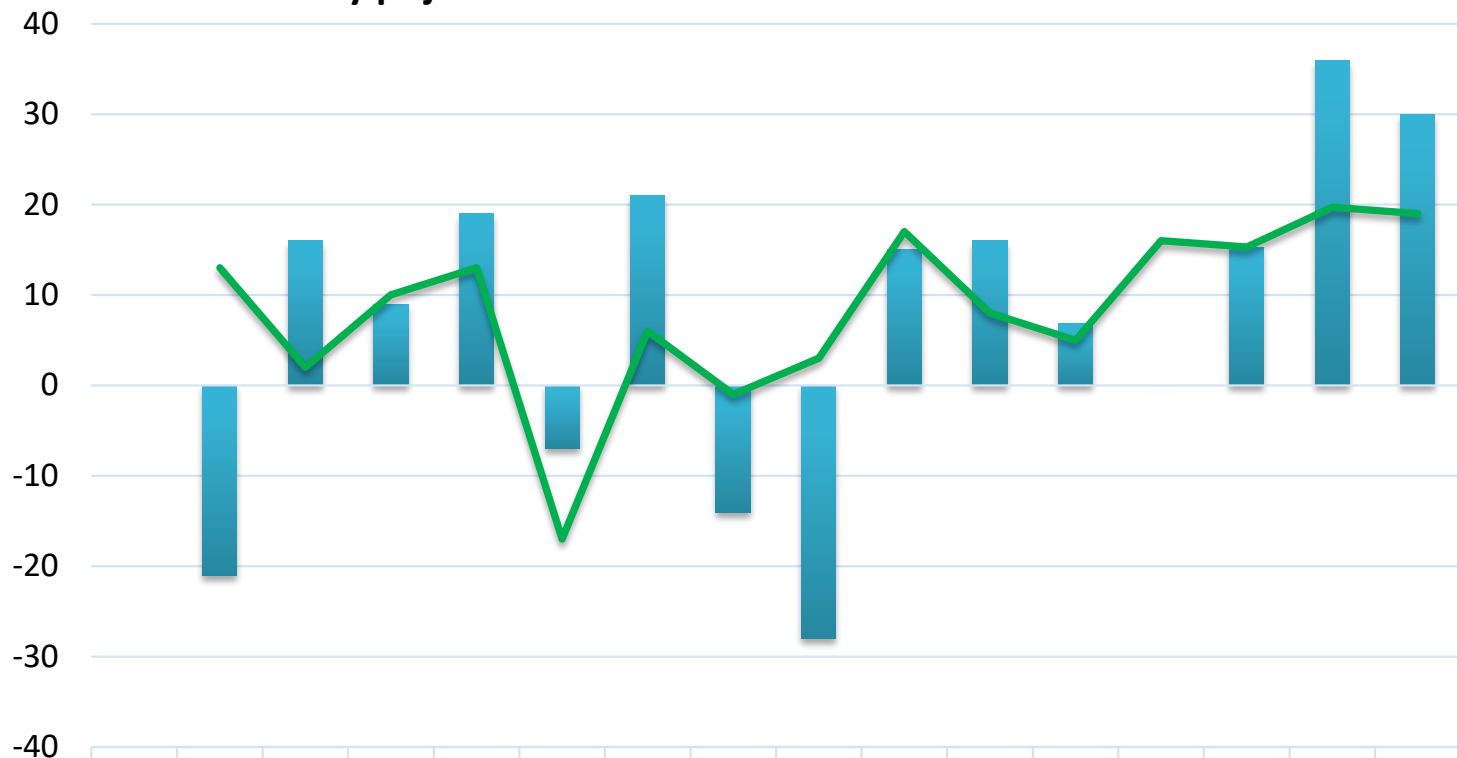
Celkový podíl dotací na investicích obcí v roce 2019 v mld. Kč a %



Zdroj: MF ČR, grafy
www.cityfinance.c

Změny příjmů a daňových příjmů obcí

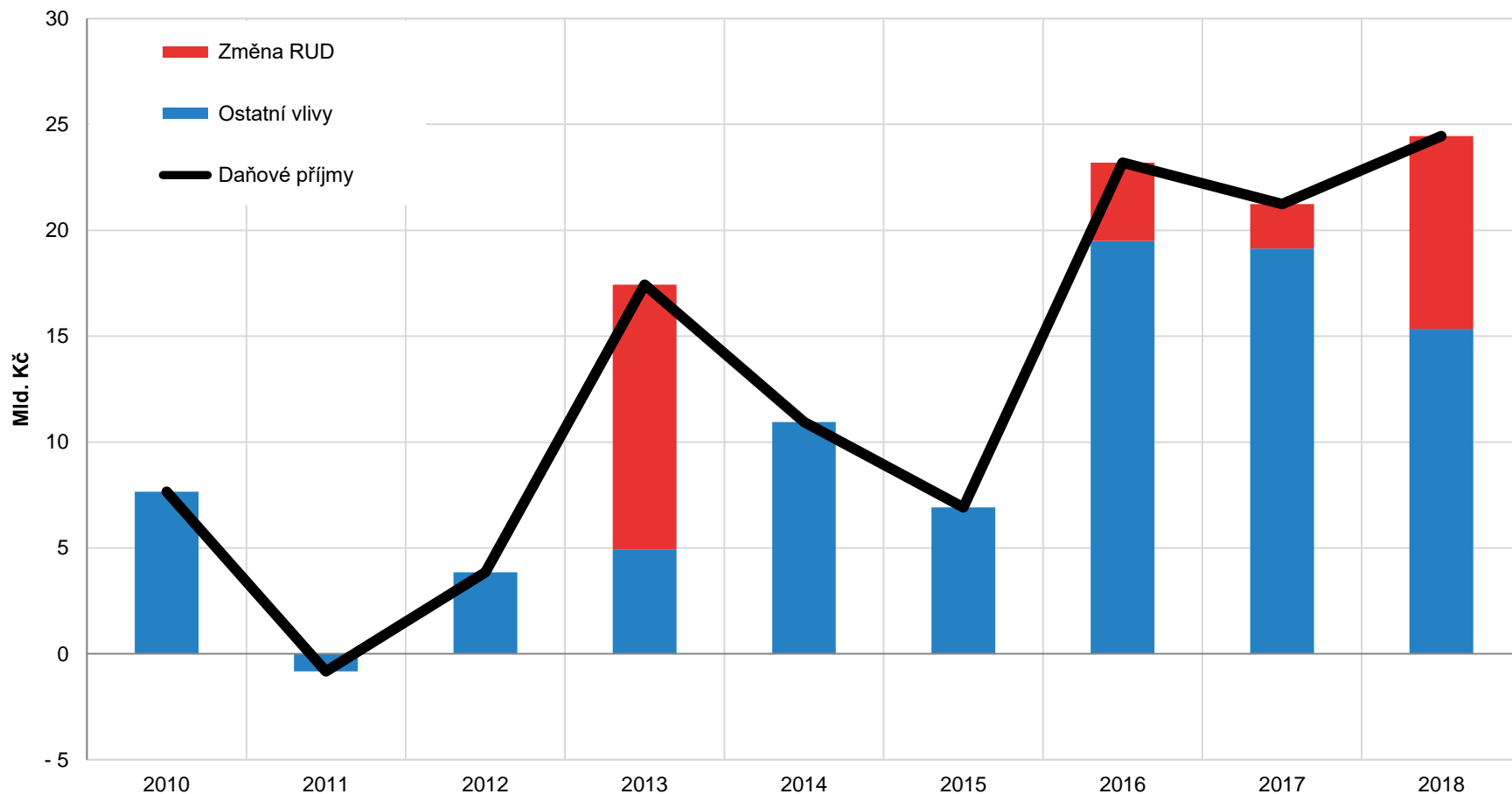
Změny příjmů obcí v mld. Kč



	2004	2005	2006	2007	2008	2009	2010	2011	2012	2013	2014	2015	2016	2017	2018	2019
Změny příjmů obcí celkem		-21	16	9	19	-7	21	-14	-28	15	16	7	0	15	36	30
Změny daňových příjmů		13	2	10	13	-17	6	-1	3	17	8	5	16	15	20	19

Zdroj: MFČR, propočet a graf www.cityfinance.cz

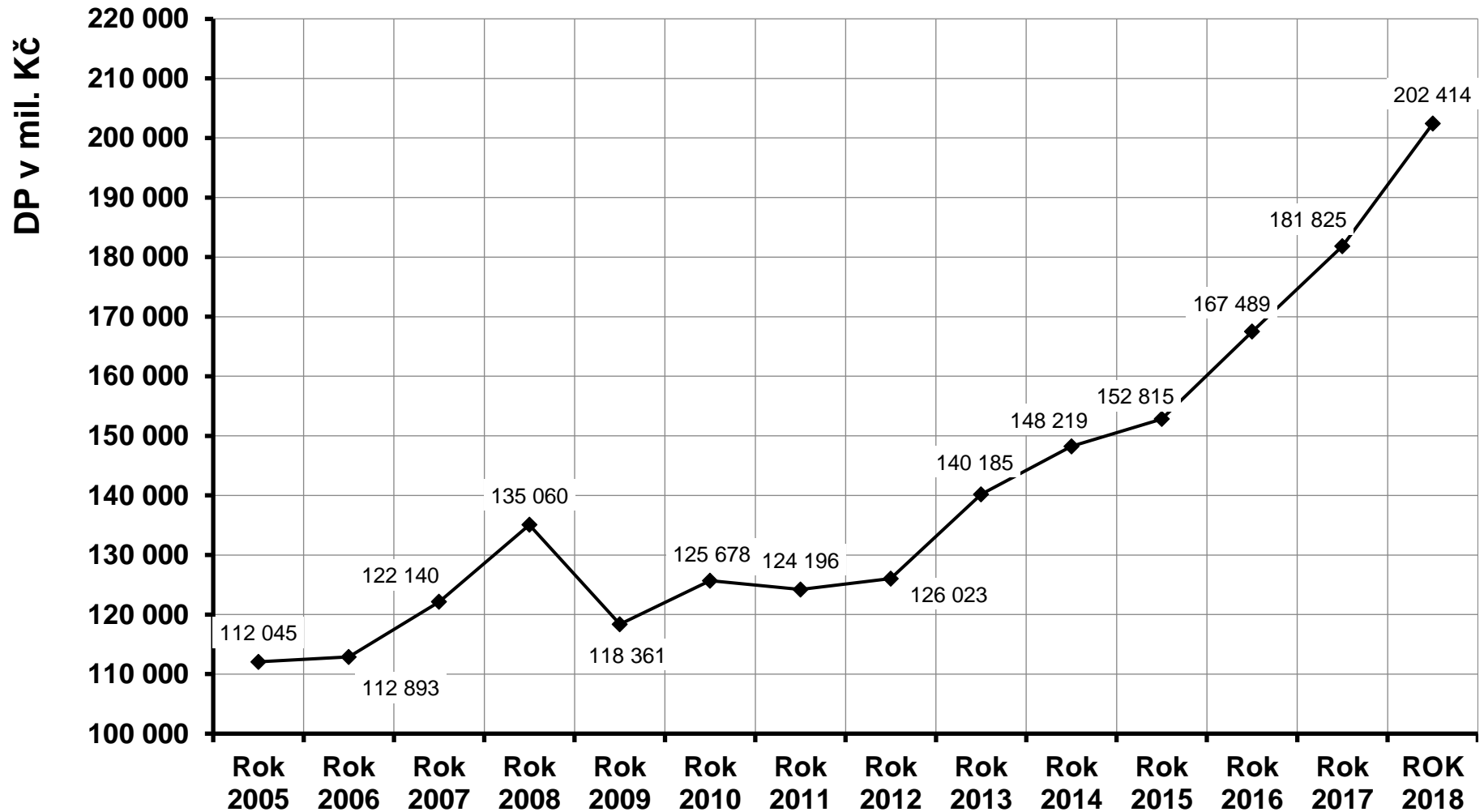
Obcím hodně pomohla změna tzv. RUD a růst ekonomiky (graf v mld. Kč)



Zdroj: MF ČR

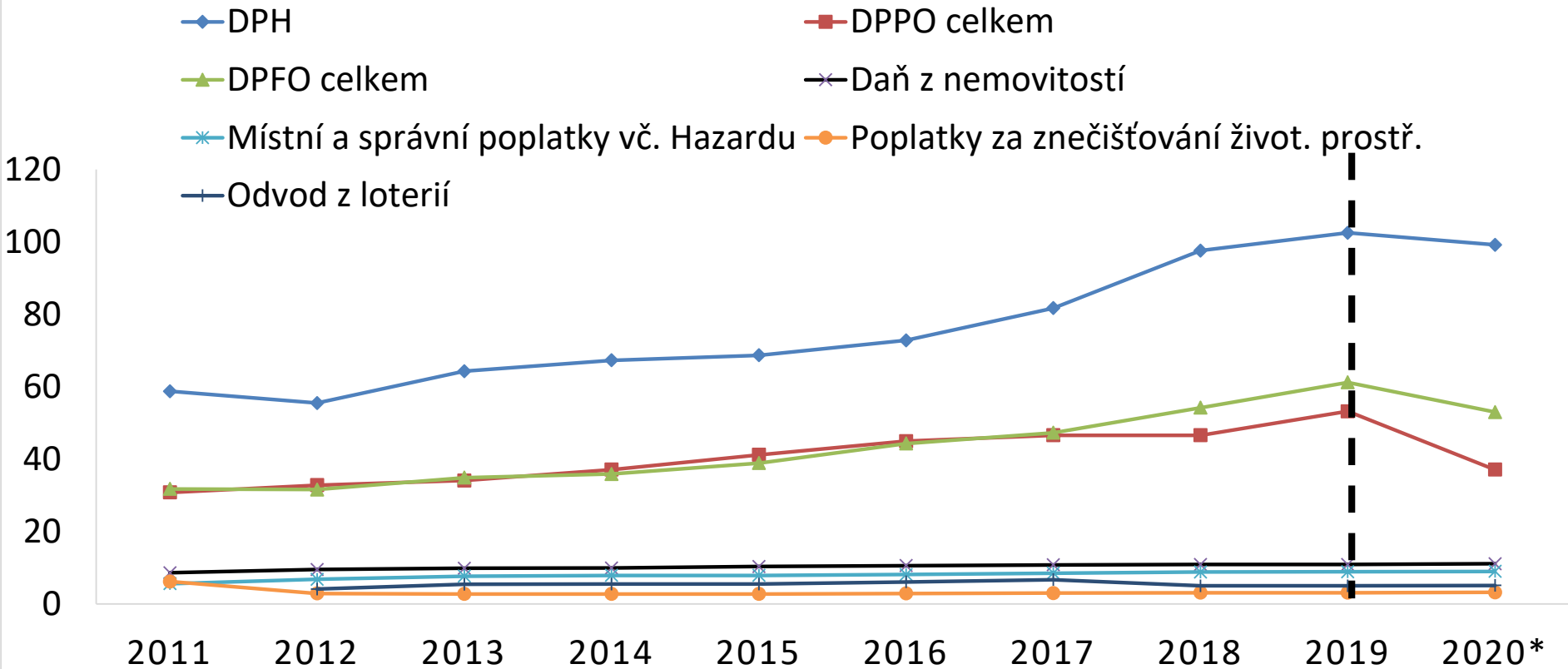
Nyní krize

Krise 2009 poučení



Očekávaný propad daňových příjmů cca 15%

Daňové příjmy obcí v mld. Kč

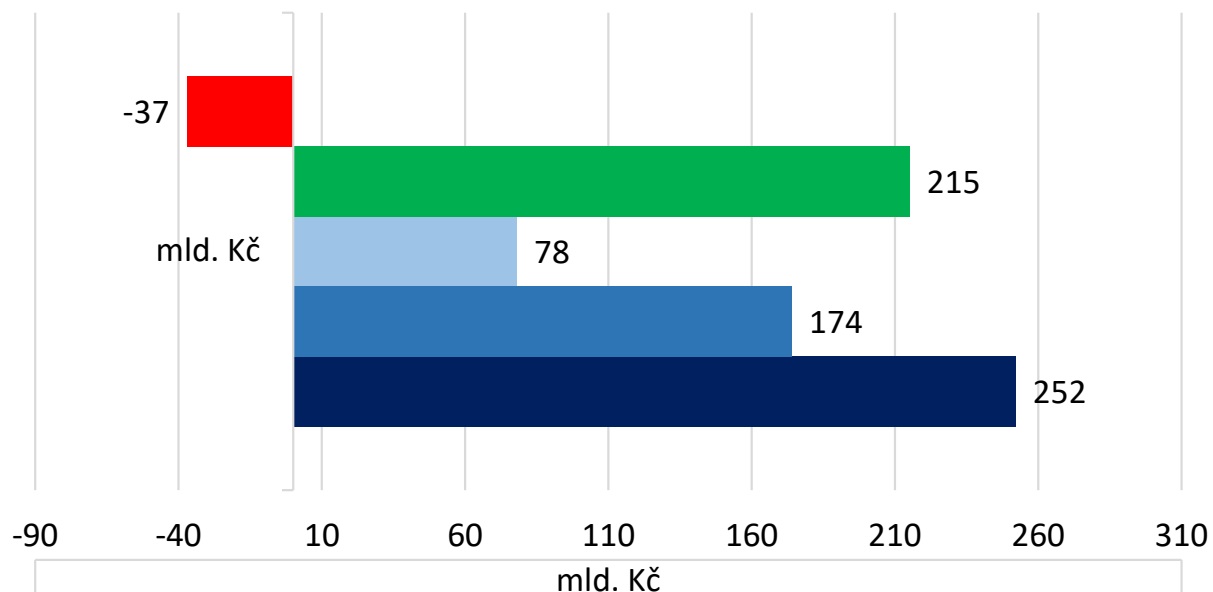


* predikce Cityfinance

Zdroj: MF ČR,

Krize vezme obcím cca ½ finanční kondice

Finanční pozice obcí v roce 2019 a znázornění propadu daňových příjmů o 15 %



■ Dopad propadu daňových příjmů obcí meziročně o 15%

■ Saldo = finanční polštář* - dopady

■ Provozní saldo generované obcemi po úhradě splátek dluhů

■ Rezervy na účtech obcí bez depozit

■ Finanční polštář obcí celkem*

mld. Kč

-37

215

78

174

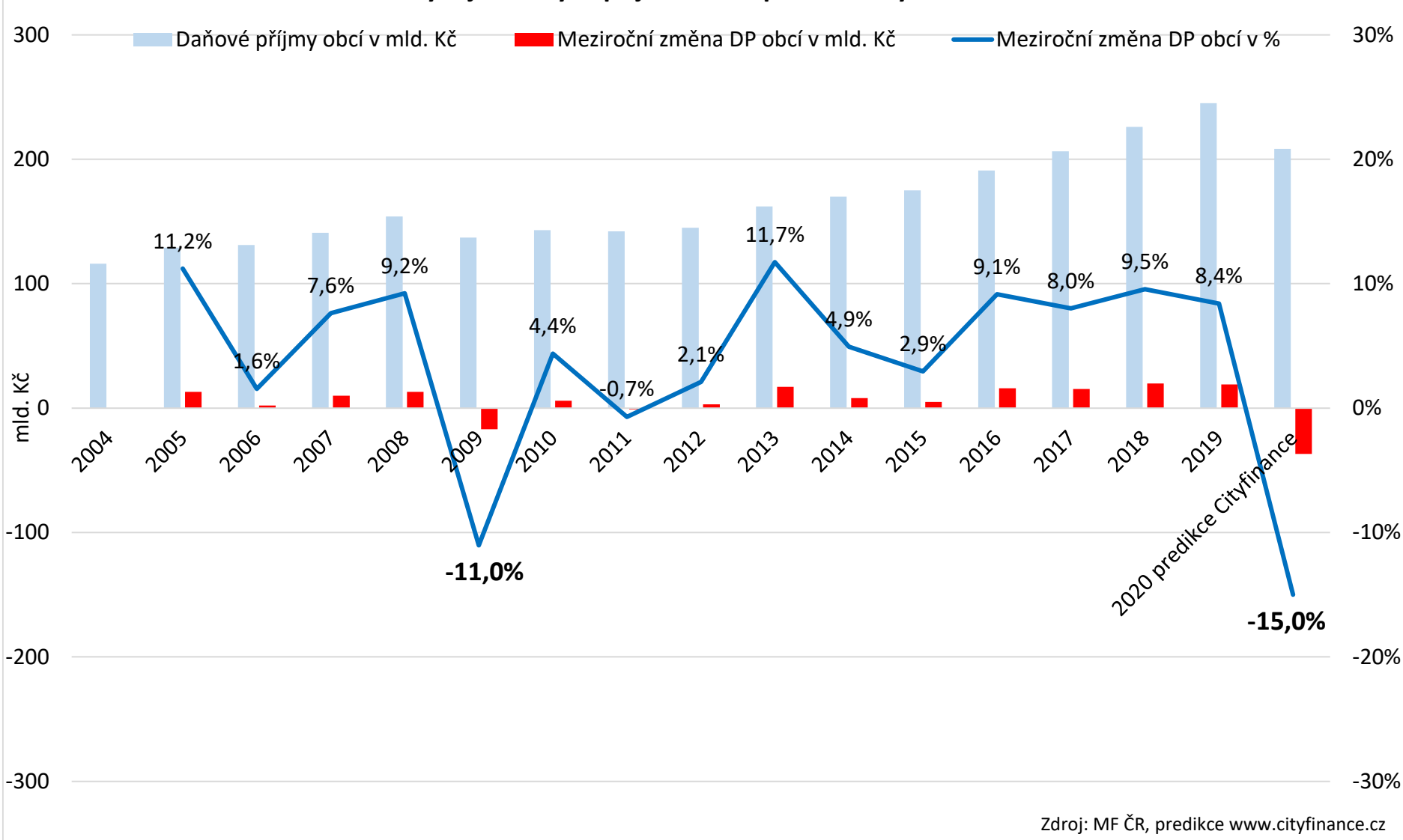
252

*účty bez depozit + provozní přebytek (saldo)

Zdroj: MFČR, propočet a graf www.cityfinance.cz

Očekávaný propad daňových příjmů cca 15 %

Vývoj daňových příjmů obcí s predikcí Cityfinance

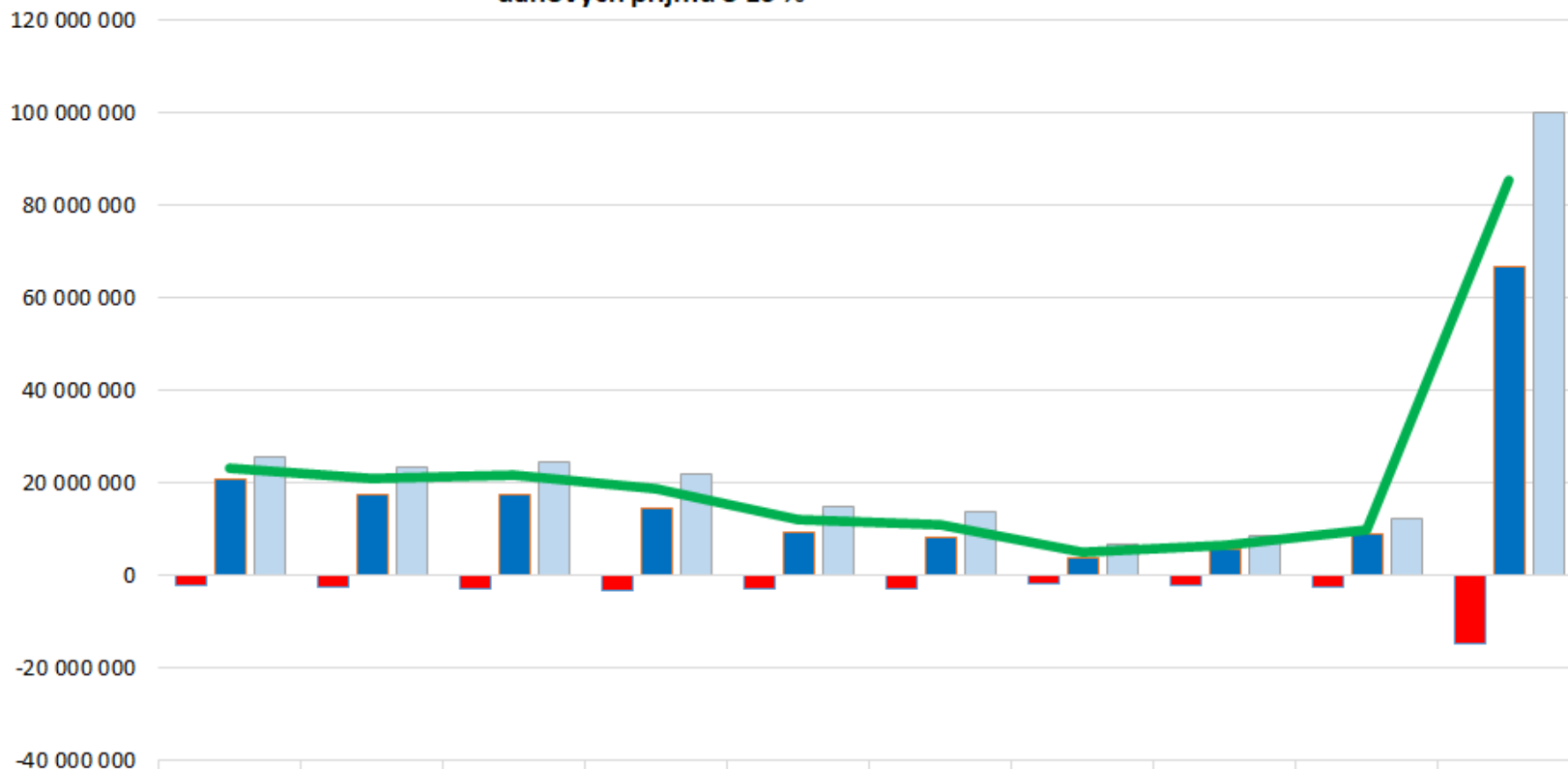


Zdroj: MF ČR, predikce www.cityfinance.cz

Krise COVIDu = obce krizi zvládnou

zátěžový test propadu DP obcí o 15 %

Zátěžový test: Finanční pozice obcí ze skutečností 2019 podle velikosti a znázornění simulovaného propadu daňových příjmů o 15 %



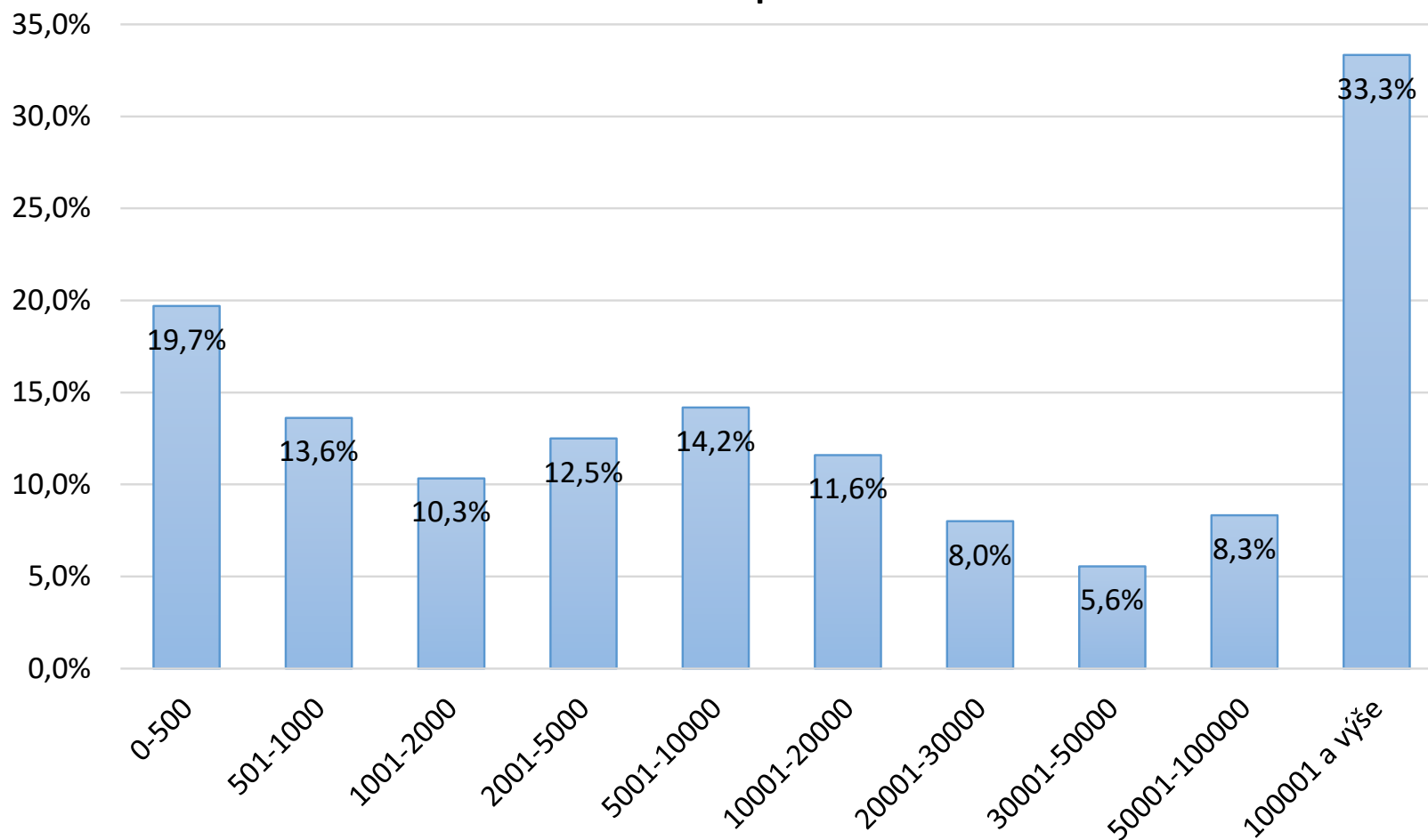
	0-500	501-1000	1001-2000	2001-5000	5001-10000	10001-20000	20001-30000	30001-50000	50001-100000	100001 a výše
Simulovaný propad DP o 15%	-2 200 101	-2 525 922	-2 811 509	-3 360 845	-2 710 880	-2 672 861	-1 557 814	-1 961 157	-2 448 503	-14 530 237
Běžné účty bez depozit	20 840 799	17 582 251	17 506 110	14 656 812	9 395 080	8 355 775	3 981 437	5 850 320	9 023 457	66 963 910
Finanční polštář obcí celkem*	25 594 526	23 533 607	24 566 955	22 102 862	14 772 851	13 776 696	6 752 004	8 576 186	12 521 634	100 077 879
Saldo = finanční polštář* - dopady	23 394 425	21 007 685	21 755 446	18 742 017	12 061 971	11 103 835	5 194 190	6 615 029	10 073 131	85 547 642

*účty bez depozit + provozní přebytek (saldo)

Zdroj: MFČR, propočet a graf www.cityfinance.cz

Rezervy na účtech obce podrží

Zátěžový test: Podíl obcí, které by musely propad daňových příjmů o 15 % řešit z úspor



Zdroj: MFČR, propoččet a graf

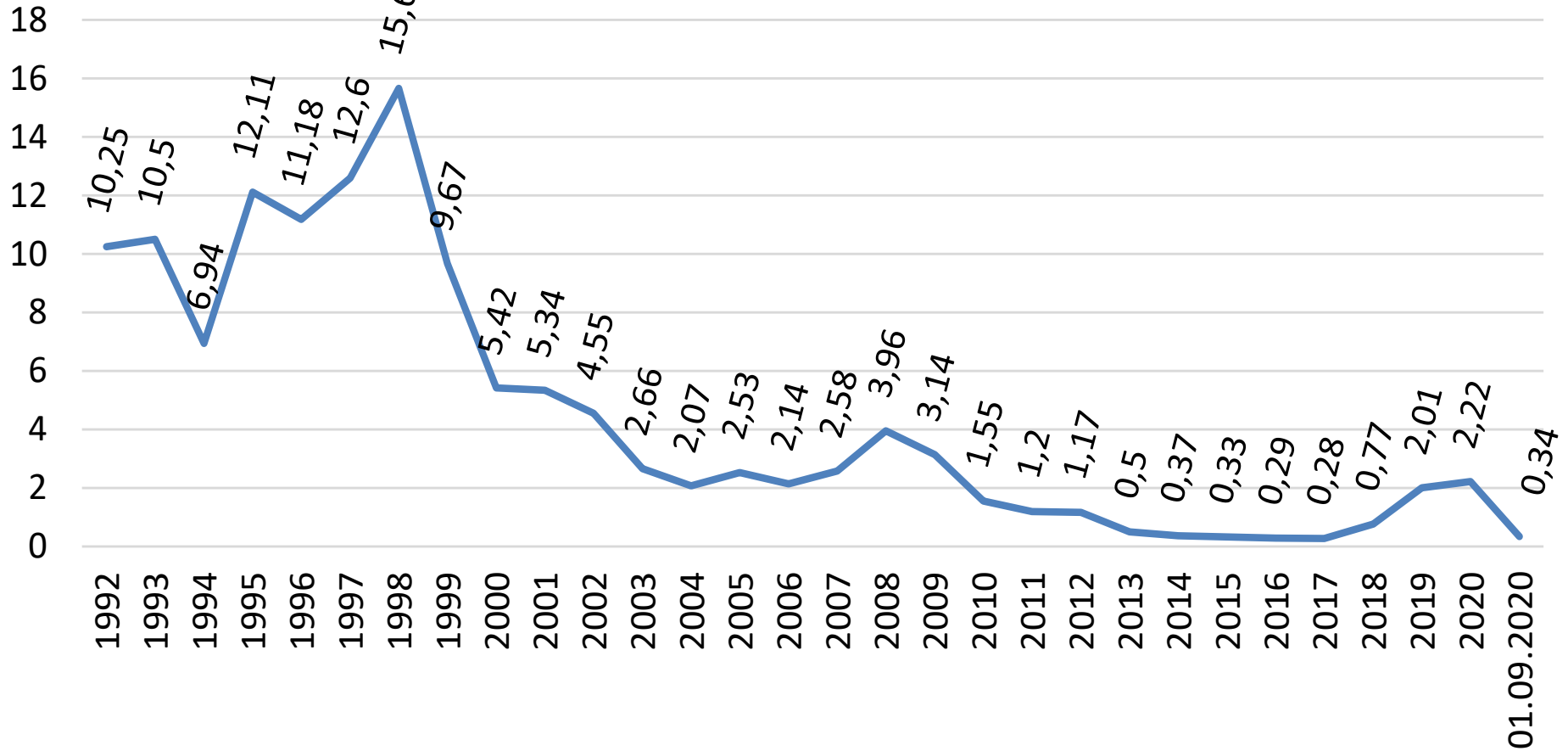
Dopady krize z COVIDu dle významu sestupně

- 1. Stres lidí a vyšší moc papalášů** – kdykoliv lze spustit stav nouze - smrt způsobená pádem je zatím mnohonásobně pravděpodobnější, než že zdravý člověk zemře na COVID-19.
- 2. Omezení svobod** – zároveň s nedostatkem pádných argumentů.
- 3. Zotročení přirozeného zbytku světa dotacemi.**
- 4. Zadlužení států a následné „znárodňování soukromých firem“.**
Obrovský veřejný kapitál vytěžený na dluh se přesune do soukromých rukou, zejména vlastníků velkých korporací a spoluvlastníků firem, na kterých má podíl stát.
- 5. Propad inkasa daní, zejména 2020 a 2021.**
- 6. Pochybné veřejné zakázky, zejména státní.**

Doporučení
= neplakat a využít výhod krize

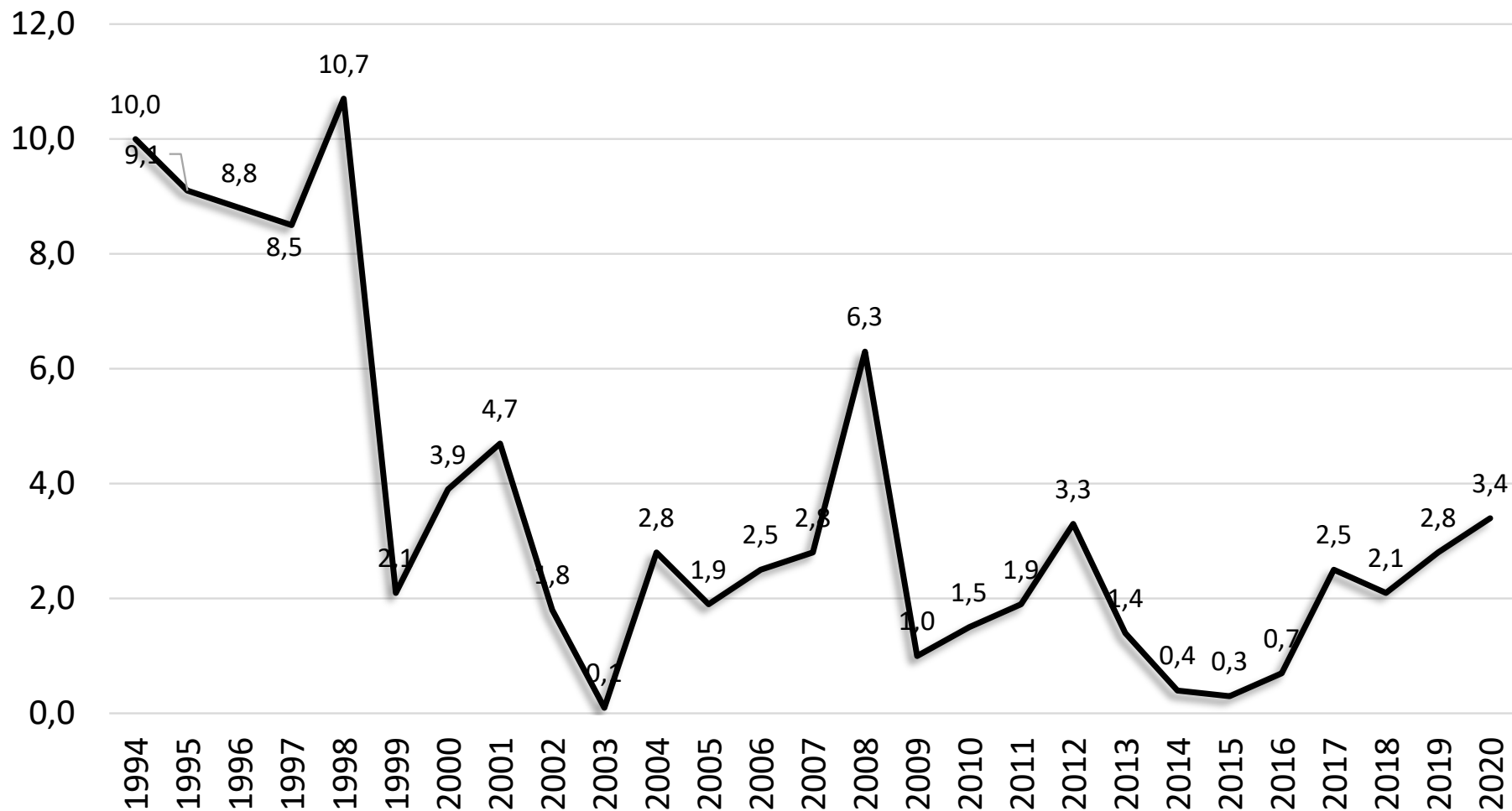
Vývoj úroku PRIBOR 3M v %

Vývoj sazby 3M PROBOR v % vždy k 1.1. není-li uvedeno jinak
(Zdroj: ČNB)



Inflace vysoce převyšuje cenu levných úvěrů

Míra inflace v ČR v %



Doporučení obcím jak reagovat na dopady COVIDu

1. Dívat se na krizi COVIDu jako na **přechodný problém**;
2. **Úspory** běžných výdajů vyjma oprav a nezapomenout na **příjmy**;
3. **Využít výhod krize** a realizovat **maximum potřebných investic**
 - Zvýšit finanční likviditu, je-li to potřeba
 - **Nastavit a čerpat Investiční úvěrový rámec** - nastavit výši tak aby obec využila svůj potenciál, a přitom nešla nikdy za hranici svých možností.
 - Splátky odložit např. o 2 roky, než odezní dopady COVIDu.
 - Rozložit splátky na 20 až 25 let s možností předčasného splacení bez penále a nákladů.
 - **Kdo má úvěry je nejvýhodnější doba k fixacím úroků**
 - **Do soutěží se bude hlásit více firem**
4. **Nečekat na dotace, neškemrat, neplakat, INVESTOVAT!!!**

Služby www.cityfinance.cz pomáhají starostům

1. Naplno využít finanční potenciál obce, objednejte:

a) Střednědobý výhled s analýzou financí a ratingem – stanovuje mj. rating, finanční možnosti obce na 5 let a strop bezpečného zadlužení.

– *Cena 24 tis. Kč bez DPH*

b) Investiční úvěrový rámec – zadávací dokumentace pro banky s výhodnými podmínkami pro obec .

– *Cena 20 tis. Kč bez DPH*

a + b) Zvýhodněný balíček: Výhled + Investiční úvěrový rámec.

– *Cena celkem 30 tis. Kč bez DPH*

c) Strategický a akční plán obce s rozpočtovým výhledem, analýzou financí a ratingem

– *Cena smluvní, pro obec, která má o cílech jasno a není třeba konzultací na místě 40 tis. Kč bez DPH*

TOP služby www.cityfinance.cz

Investiční úvěrový rámec

Zadávací dokumentace

Úrok z čerpané částky

Důvodová zpráva do zastupitelstva

Střednědobý výhled rozpočtu obce s analýzou financí a ratingem

Stav financí a vývoj, rating

Strop bezpečného zadlužení

Výhled finančních možností
2020 až 2024

Strategický plán s akčním plánem

Propojeno s finančními možnostmi obce

Zvýšení možnosti čerpat dotace EU

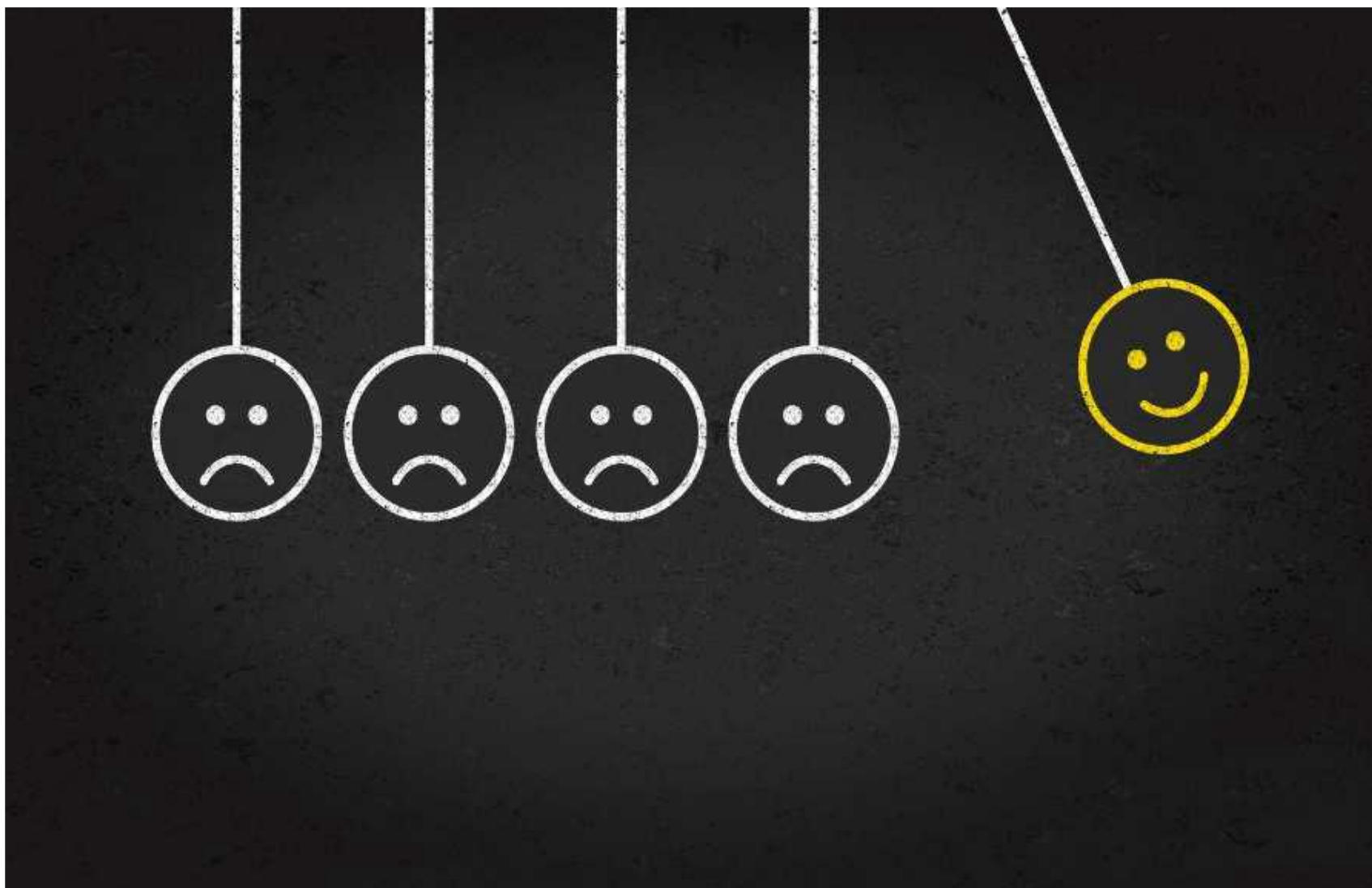
Standardy projektového řízení

Využívejte skvělých služeb

www.cityfinance.cz

Závěr

Poznáte úspěšného starostu?



Síla a radost ať vás provází

Ing. Luděk Tesař

www.cityfinance.cz

ludek.tesar@cityfinance.cz

602 690 061