

Příprava rozpočtu na rok 2020

LB 17.10.2019

LUDĚK TESAŘ
— CITYFINANCE —
www.cityfinance.cz

Ing. Luděk Tesař - představení

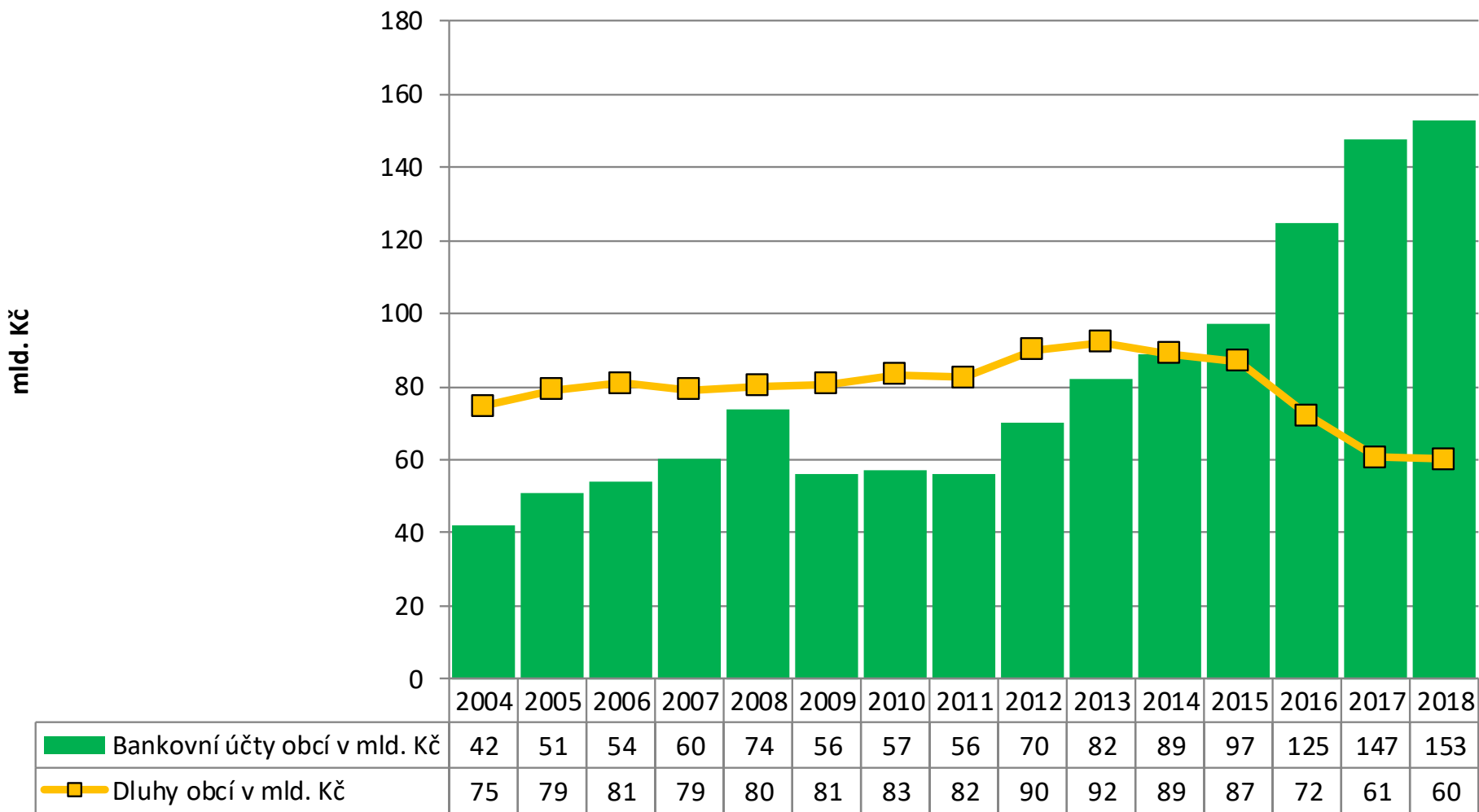
- Ekonom viz **www.cityfinance.cz**
- Specialista na veřejné finance a rozvoj samospráv;
- Dlouholetý zaměstnanec MF ČR a ÚV ČR, od r. 2007 OSVČ;
- V kariéře zastávané pozice:
 - ekonom na volné noze, živnostník - aktuálně;
 - ředitel samostatného odboru v sekci předsedů vlád* a vedoucích Úřadu vlády ČR;
 - externí poradce ministra financí a místopředsedy vlády Bohuslava Sobotky;
 - vrchní vládní rada ÚV ČR;
 - vrchní ministerský rada MF ČR;
 - vedoucí kanceláře hejtmana Michala Rabase;
 - analytik - Ministerstvo financí ČR (spoluautor zákona o rozpočtovém určení daní);
 - jednatel a spolumajitel Regionservis s.r.o.;
 - zakladatel značky Cityfinance www.cityfinance.cz
- Vybrané projekty:
 - 1. ISO 9001 v ústřední státní správě, Zákon o rozpočtovém určení daní (tzv. RUD), Snižování administrativní zátěže, Hodnocení dopadu regulace (tzv. RIA), Audit MFČR, Projektové řízení v ústřední státní správě podle mezinárodních standardů, Smart Administration, CAF, pořádání celostátní konference Rozpočet a finanční vize samospráv, finanční analýzy, audit, racionalizace a strategické plány měst...

*Zemana, Špidly, Grosse, Paroubka, Topolánka.

Obce jsou nejbohatší v historii ČR

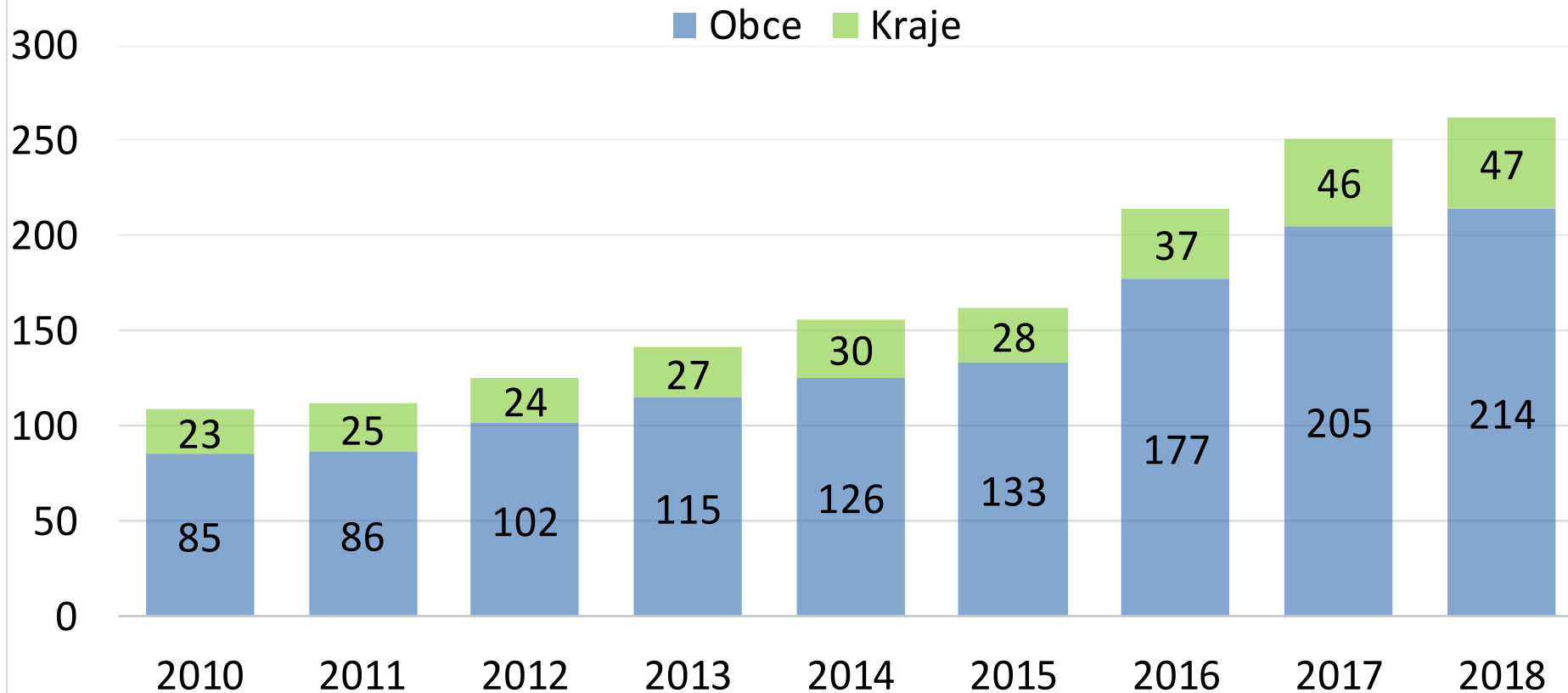
Zdroj: MF ČR, Cityfinance

Účty a dluhy obcí



Účty, vč. depozit organizací samospráv

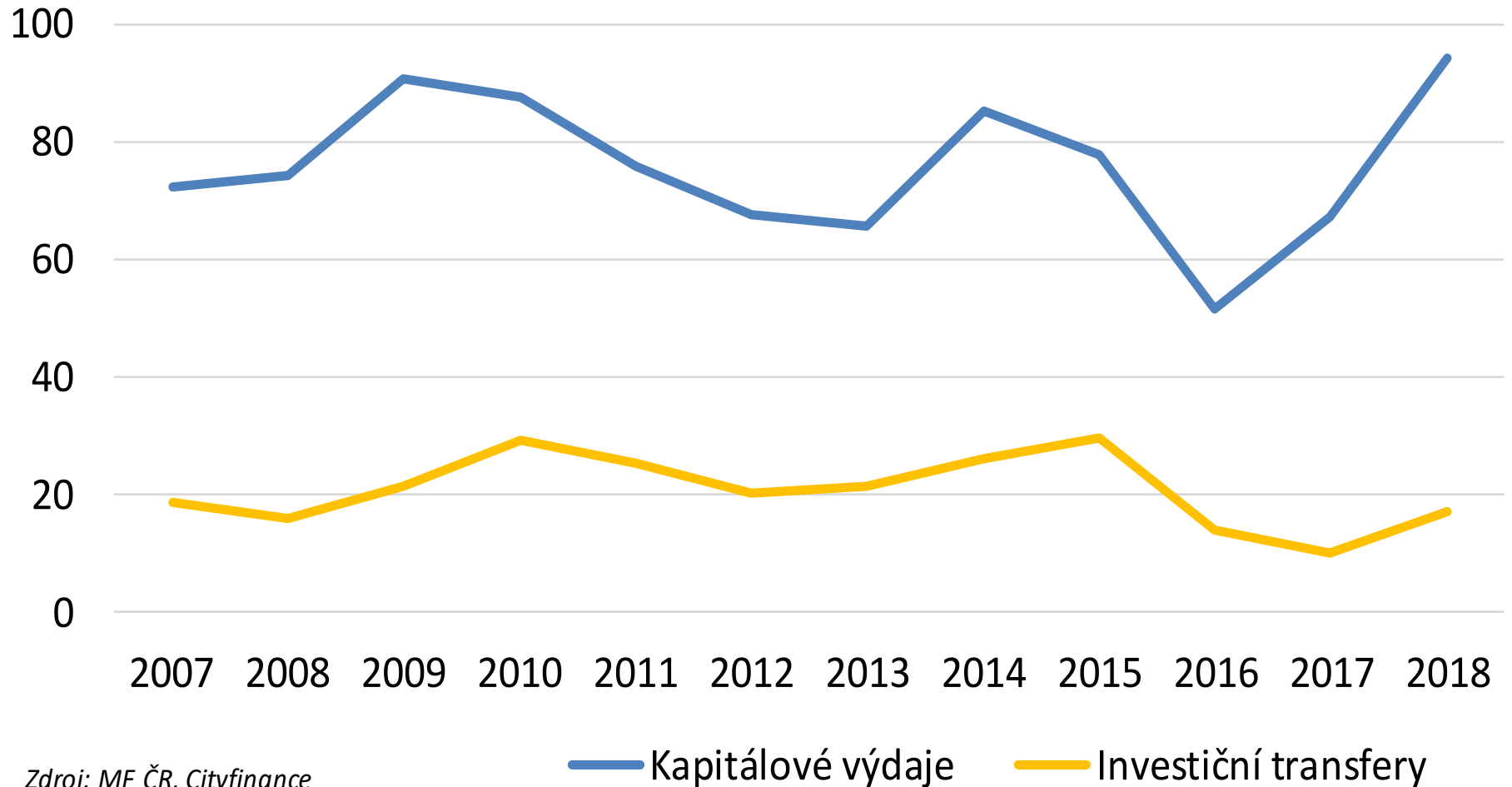
Účty včetně depozit obcí, krajů a jejich organizací
v mld. Kč



Zdroj: MF ČR, www.cityfinance.cz

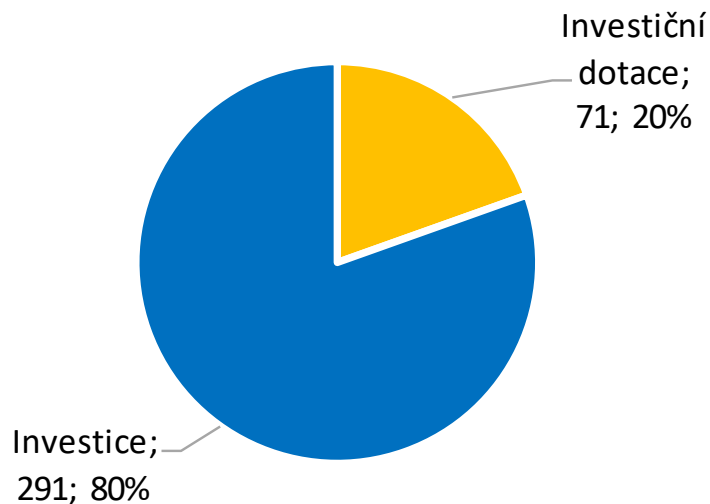
Obce investují a na dotace už nečekají

Obce - vývoj investic a investičních dotací v mld. Kč

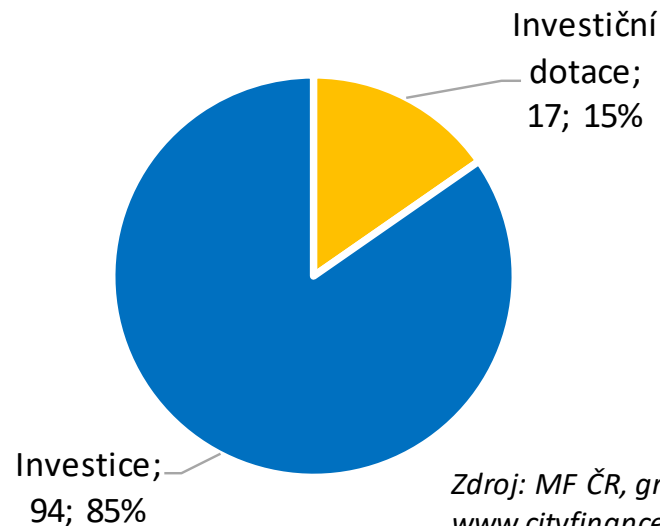


Dotace? Úspěšné obce využívají především vlastní možnosti a levné úvěry

Celkový podíl dotací na investicích obcí za poslední 4 roky v mld. Kč a %



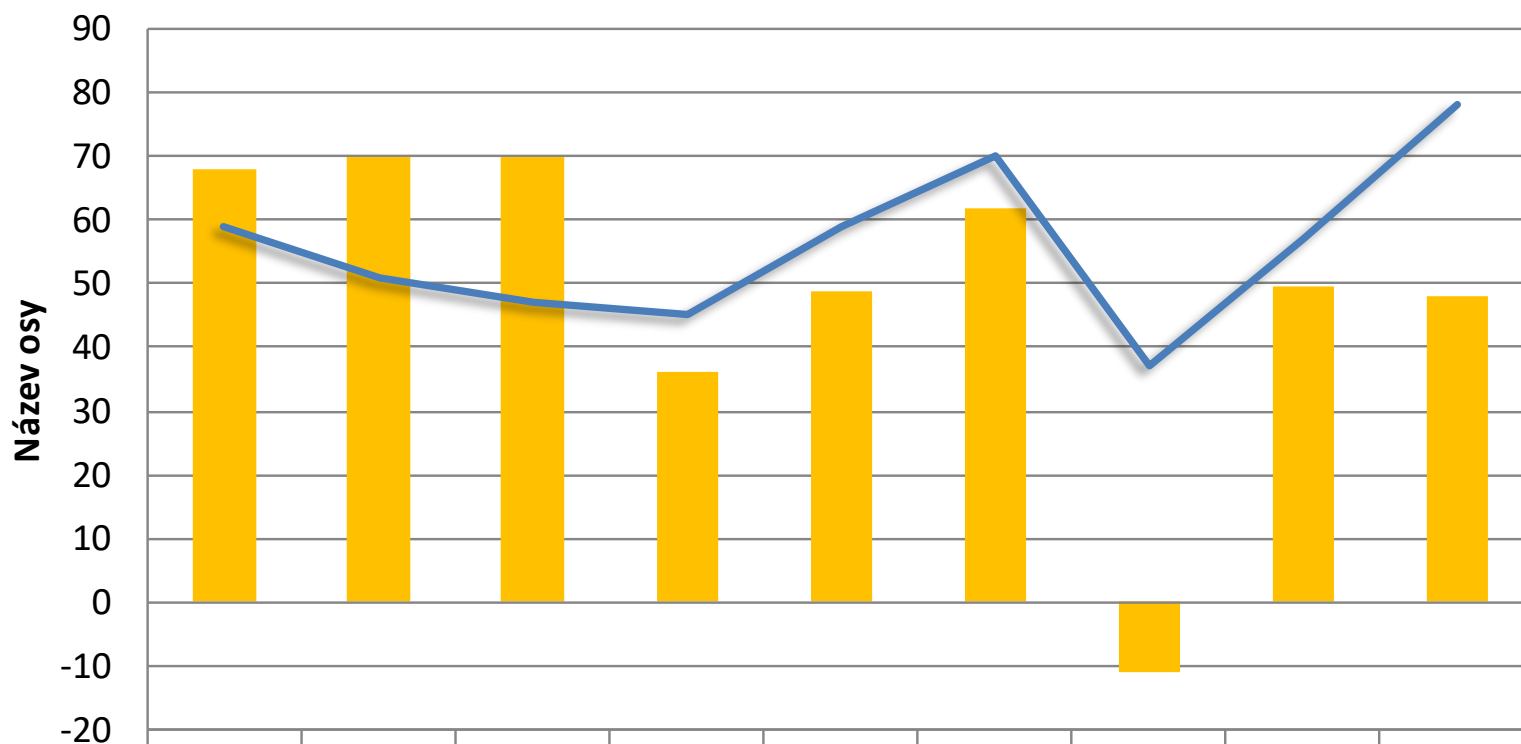
Celkový podíl dotací na investicích obcí v roce 2018 v mld. Kč a %



Zdroj: MF ČR, grafy
www.cityfinance.cz

Obce jsou největšími veřejnými investory

Porovnání investic státu a obcí bez investičních dotací v mld. Kč

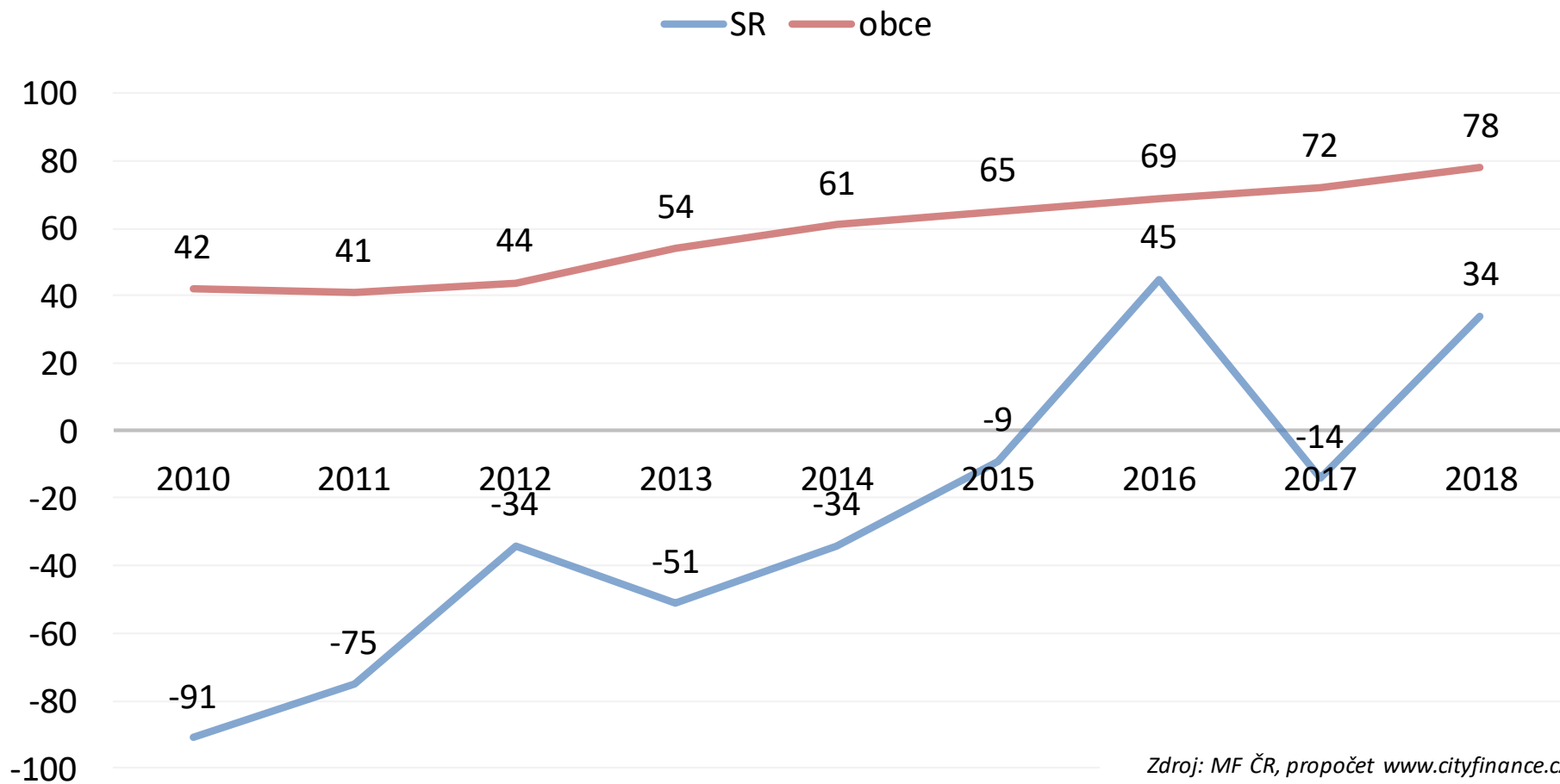


Státní rozpočet	68	70	70	36	49	62	-11	50	48
Obce	59	51	47	45	59	70	37	57	78

Zdroj: MF ČR, www.cityfinance.cz

Obce jsou stabilní a sílí, stát obcím nepomůže, je nestabilní a výhledově finančně neudržitelný

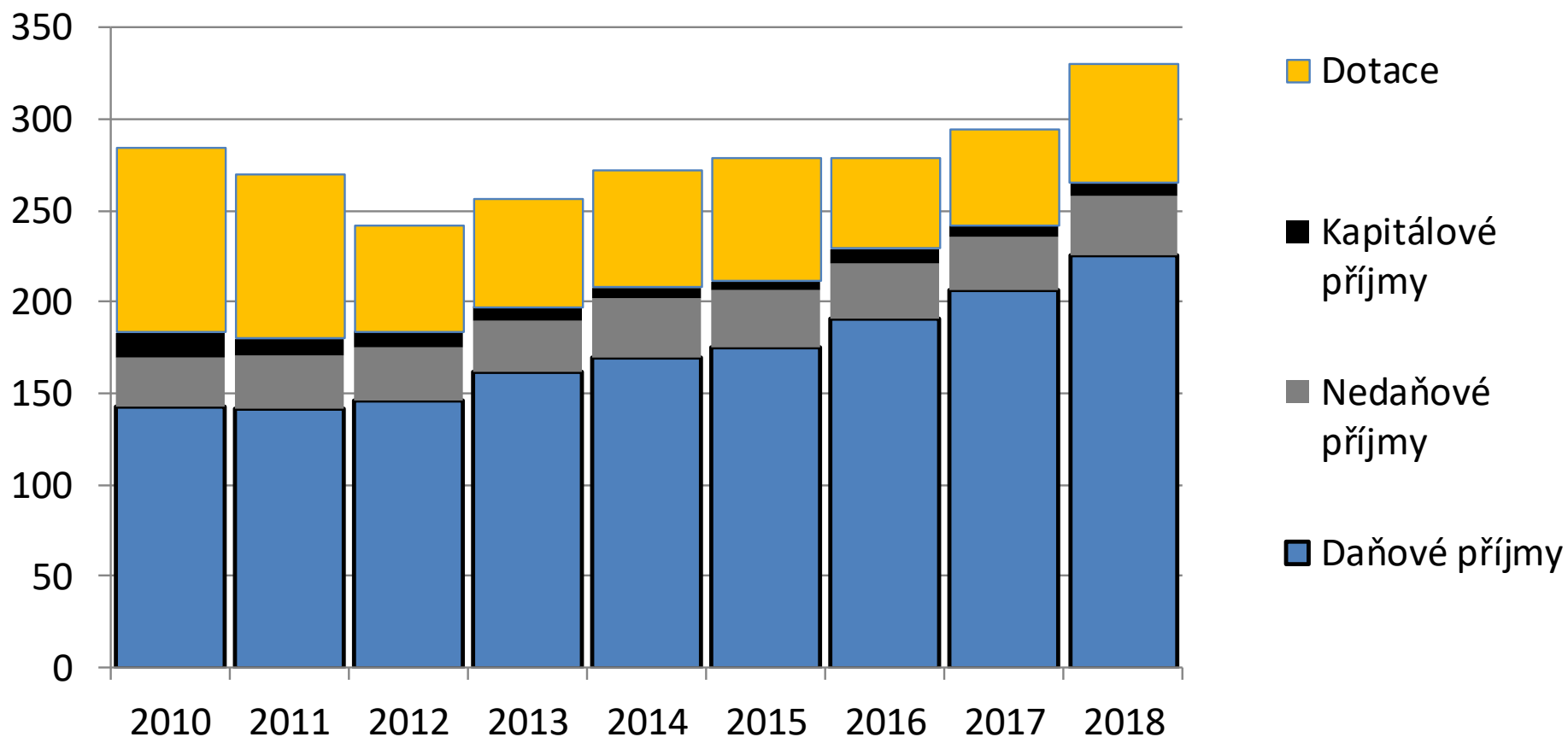
Provozní saldo v mld. Kč



Zdroj: MF ČR, propočít www.cityfinance.cz

Finanční svoboda obcí na straně příjmů vzrostla

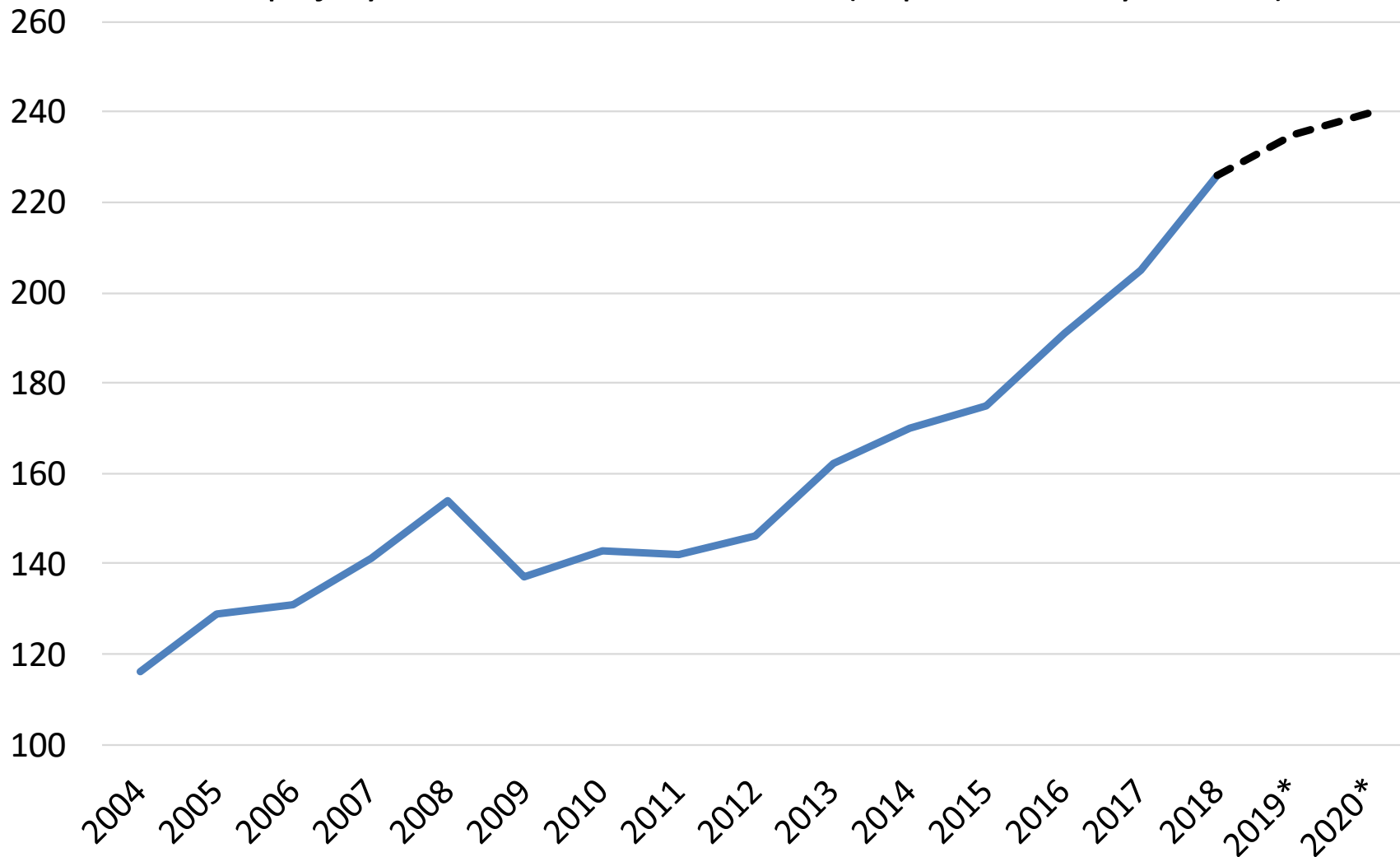
Vývoj struktury příjmů obcí v mld. Kč



Zdroj: MF ČR, propočty a graf www.cityfinance.cz

Skvělý vývoj daňových příjmů obcí rychle zvolní

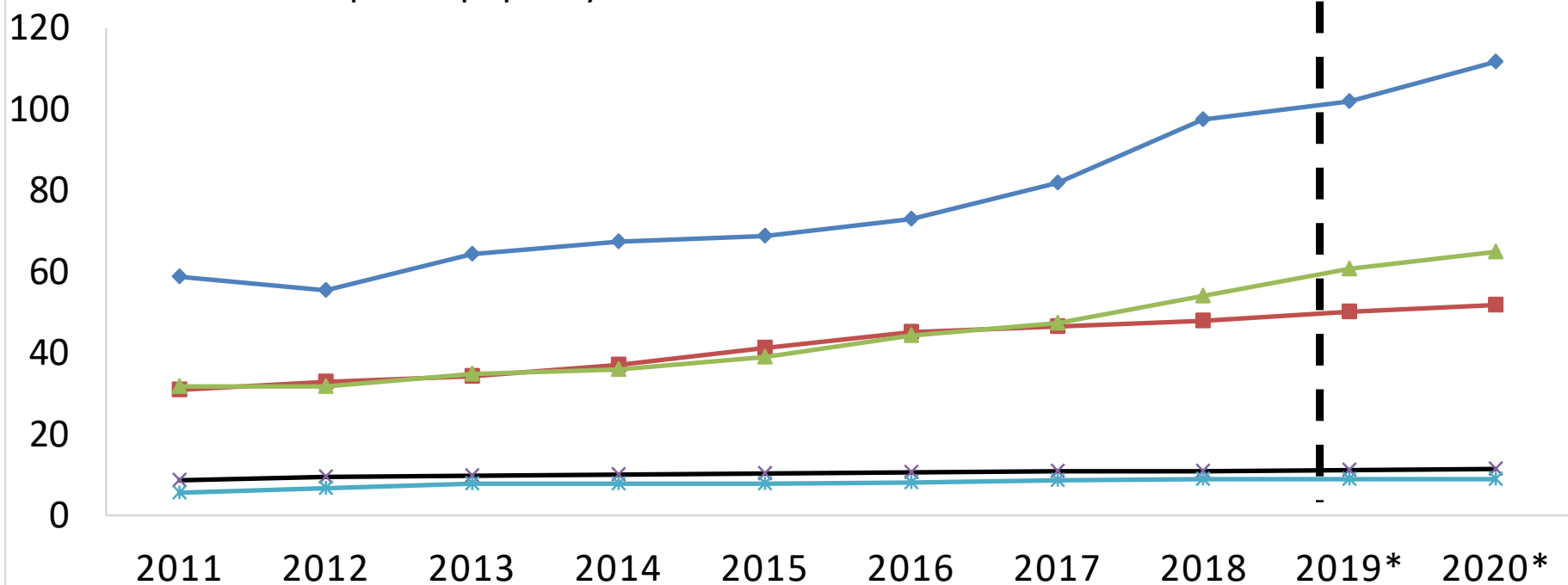
Daňové příjmy obcí v mld. Kč dle MF ČR (*=predikce Cityfinance)



Výnosy daní obcí potáhne nadále DPFO ZČ

Daňové příjmy obcí v mld. Kč

- ◆ DPH
- ▲ DPFO celkem
- ◆ DPPO celkem
- ✱ Daň z nemovitostí
- ✱ Místní a správní poplatky vč. Hazardu



Predikce výnosů daní MF ČR – září 2019

UPOZORNĚNÍ - Zasláný výpočet používá tuto predikci.

UPOZORNĚNÍ - Zasláný výpočet používá tuto predikci.														OBCE	
Vybraný daňový příjem	2018			Výhled 2019			Výhled 2020			Výhled 2021			INDEX	INDEX	
	celkem	SR	obce	celkem	SR	obce	celkem	SR	obce	celkem	SR	obce	19/18	20/19	
DPH	413,3	278,9	97,5	431,7	291,4	101,8	473,6	319,7	111,7	468,9	316,5	110,6	104,4	109,7	
DPPO celkem	181,3	157,1	47,9	190,2	123,4	50,2	196,7	127,6	51,8	212,3	138,1	55,6	104,8	103,2	
v tom: DPPO	174,0	117,5	41,0	182,8	123,4	43,1	189,1	127,6	44,6	204,7	138,1	48,3			
DPPO plac. obcemi a kraji	7,3		6,9	7,4		7,1	7,6		7,2	7,7		7,3			
DPFO celkem	219,9	146,6	54,0	246,9	164,7	60,6	263,4	175,4	64,8	282,0	187,9	69,3	112,2	106,9	
v tom: DPFO-zvl.sazba	18,4	12,5	4,3	19,6	13,3	4,6	20,4	13,8	4,8	20,5	13,9	4,8	107,0	104,3	
DPFO-z příznání celkem	7,8	6,3	1,1	9,4	7,6	1,3	8,0	6,5	1,1	9,4	7,6	1,3	118,2	84,6	
DPFO-z příznání sdíl. část	7,8	6,3	1,1	9,4	7,6	1,3	8,0	6,5	1,1	9,4	7,6	1,3			
DPFO-z příznání 30 % zrušeno 2017															
DPFO-závislá celkem	193,7	127,8	48,6	217,9	143,8	54,7	235,0	155,1	58,9	252,1	166,4	63,2	112,6	107,7	
DPFO-závislá sdíl. část	190,8	127,8	45,7	214,6	143,8	51,4	231,5	155,1	55,4	248,3	166,4	59,4			
DPFO-závislá 1,5 % motiv.	2,9		2,9	3,3		3,3	3,5		3,5	3,8		3,8			
Daň z nemovitostí	10,8		10,8	11,2		11,2	11,4		11,4	11,6		11,6	103,7	101,8	
Místní a správní poplatky	8,8		8,8	9,1		9,1	9,3		9,3	9,5		9,5	103,4	102,2	
Poplatky za znečišťování život. prostř.	5,6	2,4	3,2	5,9	2,6	3,3	5,7	2,4	3,3	5,7	2,4	3,4	103,1	100,0	
Odvod z loterií/daň z hazardních her	9,8	4,7	5,1	9,5	4,7	4,8	10,1	5,2	5,0	9,5	4,9	4,5	94,1	104,2	
Spotřební daně	165,3	157,1		164,6	156,2		174,6	165,7		178,7	170,2				
Celkem sdílené daňové příjmy			199			213			228			236	106,6	107,4	
Celkem uvedené daňové příjmy	1015	747	227	1069	743	241	1145	796	257	1178	820	265	106,0	106,8	
% meziroční změna sdílených DP			13,6%			6,6%			7,4%			3,2%			

Zdroj: MF ČR

Rekapitulace hlavních změn

- Obce mají **nejlepší finanční možnosti** v historii.
- Výhled je třeba vidět **konzervativněji pro daňové příjmy**
- **Stavební** zakázky a **ceny porostou**, stejně jako **platy**.
- **Dluhy** jsou **levné** a budou zlevňovat.
- Rozpočtová odpovědnost:
 - **Výše dluhu není limitovaná zákonem**, ale při dluhu nad limit 60 % průměrů celkových příjmů za poslední 4 roky jsou **nařízeny splátky**.
- **Dotací bude méně** a komplikací s nimi spíše více.

DOPORUČENÍ

Doporučení

1. Zjednodužit rozpočty

- nastavit rozpočet inteligentně a stabilně.

2. Lepšího rozvoje dosahuje obec, která naplno využije svůj finanční potenciál:

- **lépe finančně plánuje**, nepodceňuje **analýzy a výhledy** rozpočtů. Často tak **malé obce předčí ty mnohem** větší rozsahem investic a rozvojových projektů. Úspěch spočívá v postupu, při kterém si obec uvědomí a naplno využije svůj finanční potenciál.
- **Nepřeceňuje dotace**, plánuje v delším časovém úseku a nebojí se levných úvěrů.
- Drží kontakt s finanční realitou, pravidelně aktualizuje finanční vývoj, **sleduje trendy a možnosti svých financí**.

Ukázka rozpočtu CLEVER, jeden z příkladů

Příklad rozpočtu - varianta A (nejvyšší druhové třídění)

Návrh rozpočtu na rok 2020		
<i>PŘÍJMY</i>	<i>Položka</i>	<i>Kč</i>
DAŇOVÉ	1xxx	157 349 000
NEDAŇOVÉ	2xxx	30 441 341
KAPITÁLOVÉ	3xxx	10 859 416
PŘIJATÉ TRANSFERY	4xxx	24 174 815
PŘÍJMY CELKEM		222 824 572
<i>VÝDAJE</i>	<i>Položka</i>	<i>Kč</i>
BĚŽNÉ VÝDAJE	5xxx	189 412 139
KAPITÁLOVÉ VÝDAJE	6xxx	66 472 433
VÝDAJE CELKEM		255 884 572
SALDO ROZPOČTU (PŘÍJMY - VÝDAJE)		-33 060 000
<i>FINANCOVÁNÍ</i>	<i>Položka</i>	<i>Kč</i>
<i>Zdroje z minulých let</i>	<i>8115</i>	<i>13 060 000</i>
<i>Dlouhodobý úvěr</i>	<i>8123</i>	<i>20 000 000</i>
FINANCOVÁNÍ CELKEM		33 060 000
Rozklikávací rozpočty minulých let, včetně plnění, jsou zveřejněné na Internetu viz https://monitor.statnipokladna.cz		

Doporučená struktura rozpočtu – varianta E

Návrh rozpočtu na rok 2020		
PŘÍJMY	<i>Položka</i>	<i>Kč</i>
DAŇOVÉ	1xxx	157 349 000
NEDAŇOVÉ	2xxx	30 441 341
KAPITÁLOVÉ	3xxx	10 859 416
PŘIJATÉ TRANSFERY	4xxx	24 174 815
<i>z toho:</i>		
<i>Nenvestiční přijaté transfery</i>	<i>41xx</i>	<i>1 500 000</i>
<i>Investiční přijaté transfery</i>	<i>42xx</i>	<i>3 000 000</i>
PŘÍJMY CELKEM		222 824 572
VÝDAJE	<i>Položka</i>	<i>Kč</i>
Investice a opravy (realizace programu rozvoje obce)	-	189 412 139
Provoz bez oprav	5xxx	66 472 433
VÝDAJE CELKEM		255 884 572
SALDO ROZPOČTU (PŘÍJMY - VÝDAJE)		-33 060 000
FINANCOVÁNÍ	<i>Položka</i>	<i>Kč</i>
<i>Zdroje z minulých let</i>	<i>8115</i>	<i>13 060 000</i>
<i>Dlouhodobý úvěr</i>	<i>8123</i>	<i>20 000 000</i>
FINANCOVÁNÍ CELKEM		33 060 000
Rozklikávací rozpočty minulých let, včetně plnění, jsou zveřejněné na Internetu viz https://monitor.statnipokladna.cz		

MF ČR

Co tedy může obec udělat?

1. Pro zjednodušení rozpočtů:

- Respektovat doporučení a **metodickou pomoc MF**.
- Můžete **navštívit seminář k rozpočtu 2020 a výhledu**:
 - Přehled na www.cityfinance.cz

2. Naplno využít svůj finanční potenciál služeb:

- **Střednědobý výhled s analýzou financí a ratingem** – stanovuje mj. rating, finanční možnosti obce na 5 let a strop bezpečného zadlužení.
Cena 20 tis. Kč bez DPH
- **Investiční úvěrový rámec** – zadávací dokumentace pro banky s výhodnými podmínkami pro obec . *Cena 20 tis. Kč bez DPH*
- **Balíček 1.** Výhled + Investiční úvěrový rámec. *Cena celkem 30 tis. Kč bez DPH*

TOP služby

Investiční úvěrový rámec

Zadávací dokumentace

Úrok z čerpané částky

Důvodová zpráva do zastupitelstva

Střednědobý výhled rozpočtu obce s analýzou financí a ratingem

Stav financí a vývoj, rating

Strop bezpečného zadlužení

Výhled finančních možností
2020 až 2024

Strategický plán s akčním plánem

Propojeno s finančními možnostmi obce

Zvýšení možnosti čerpat dotace EU

Standardy projektového řízení

Využívejte skvělých služeb

www.cityfinance.cz

Síla a radost ať vás provází

Ing. Luděk Tesař

www.cityfinance.cz

ludek.tesar@cityfinance.cz

602 690 061