

Bezpečnost chodců a cyklistů v silničním provozu z pohledu Národní strategie BESIP

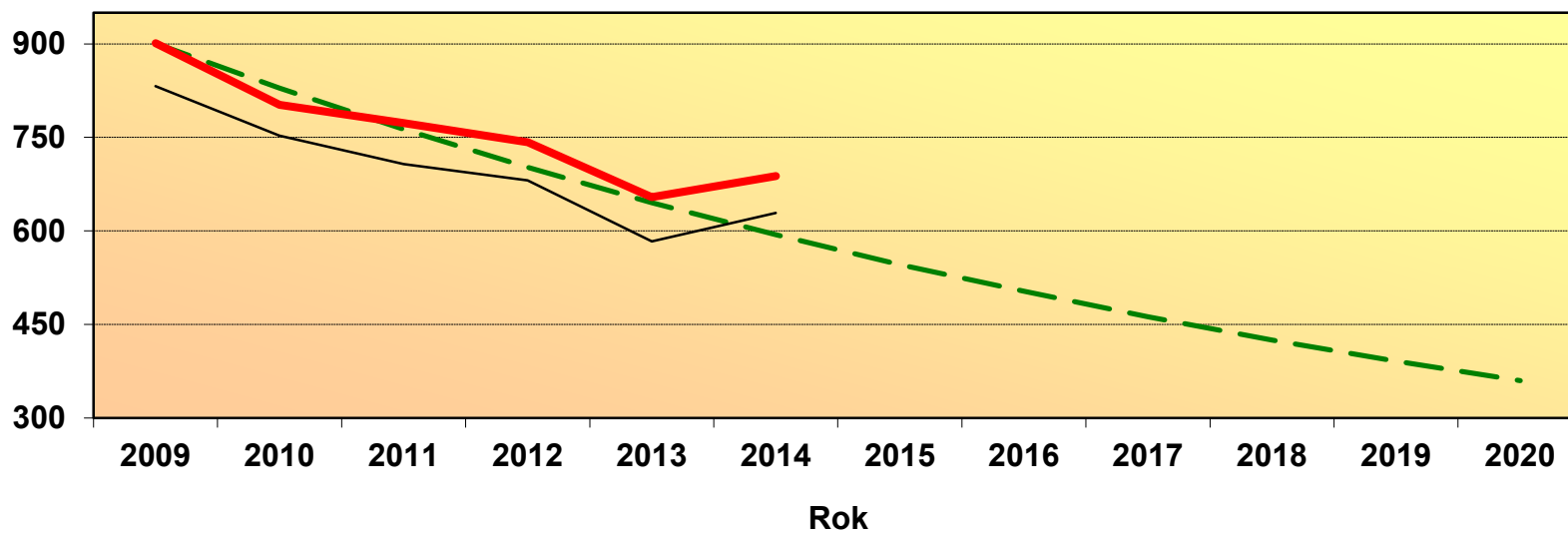
Národní strategie BESIP do roku 2020

- Usnesení vlády ČR č. 599 ze dne 10. srpna 2011 (<http://www.ibesip.cz>).
- Základní cíl Národní strategie do roku 2020:
 - **Snížit počet usmrcených** v silničním provozu na úroveň průměru zemí EU, tj. v podmínkách České republiky na 360 osob.
 - **Snížit počet těžce zraněných** o 40 % osob oproti roku 2009, tj. na 2.122 osob.

Statistika následků dopravních nehod 2002 - 2014

Rok	2002	2003	2004	2005	2006	2007	2008	2009	2010	2011	2012	2013	2014
Usmrceno do 30 dnů	1431	1447	1382	1286	1063	1222	1076	901	802	773	742	654	688
Usmrceno do 24 h	1314	1319	1215	1127	956	1123	992	832	753	707	681	583	629
Těžce zraněno	5492	5253	4878	4396	3990	3960	3809	3536	2823	3092	2986	2782	2762

Počet usmrcených v silničním provozu

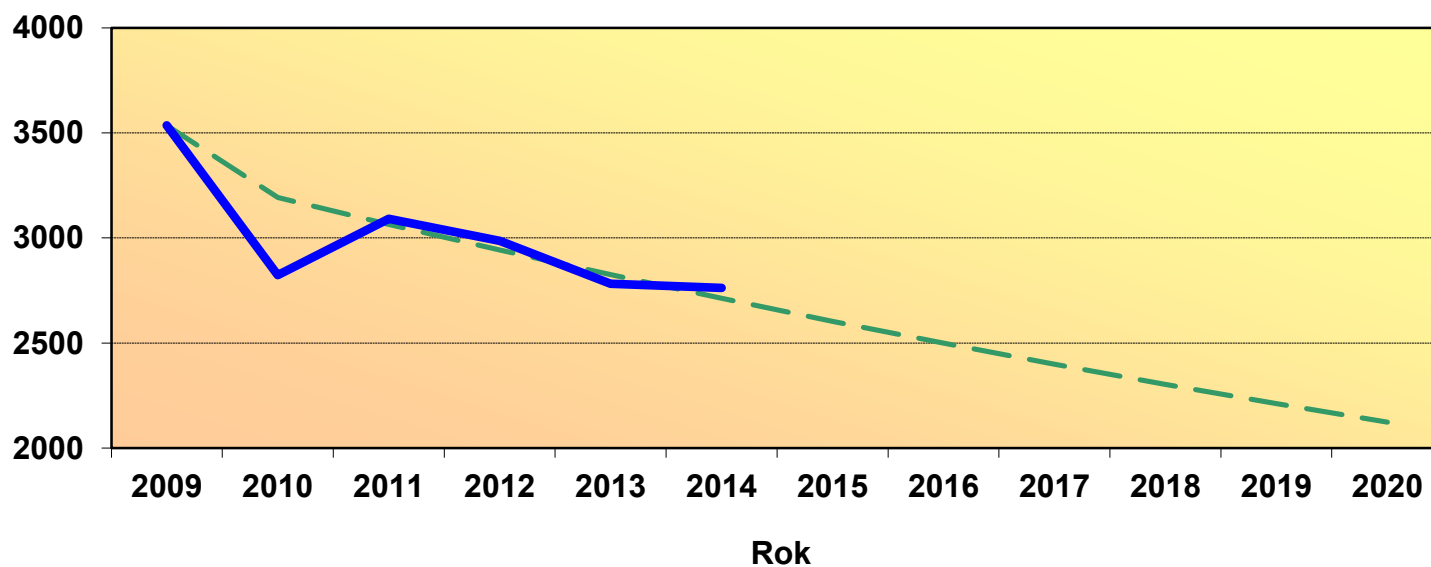


— Cíl NS/30

— Usmrceno do 30 dní

— Usmrceno 24 hodin

Počet těžce zraněných v silničním provozu



— Cíl NS/24

— Těžce zraněno/24

Nápravná opatření jsou rozdělena do tří oblastí:

- ❖ **bezpečná komunikace** (opatření „K“)
 - ❖ **bezpečné vozidlo** (opatření „V“) a
 - ❖ **bezpečné chování účastníků silničního provozu** (opatření „Ú“).
-
- Chodci a cyklisté byli definováni jako kritické skupiny účastníků silničního provozu s rizikovým chováním → dílčí cíle

Gestoři opatření

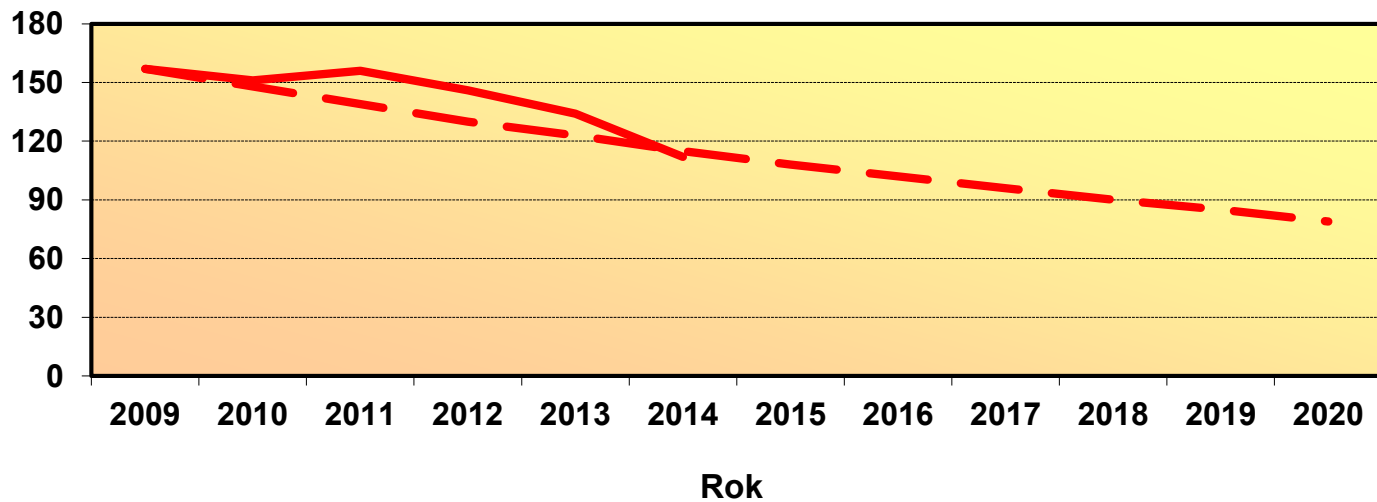
- Státní správa (MV, MD, MZd, MŠMT, MO, MF)
- Kraje, obce
- Firmy (vlastníci komunikací, dráhy, výrobci vozidel...)
- Neziskové organizace

Příklady opatření v gesci či spolugesci obcí

- Vytvoření krajských a místních Strategií bezpečnosti silničního provozu a pravidelná informovanost o výsledcích na webových stránkách kraje
- K – zlepšování přehlednosti přechodů pro chodce a zajištění jejich viditelnosti, budování bezpečné cyklistické infrastruktury, instalace vjezdových ostrůvků, úpravy bezpečného dopravního prostoru, zkvalitnění dopravního značení...
- Ú – měření rychlosti vozidel na pozemních komunikacích, které jsou v působnosti obce, zvýšení dohledu ze strany obecní policie k zajištění bezpečného přecházení chodců, zvýšení vymahatelnosti práva (zkrácení doby od zjištění přestupku do vymožení uložené sankce)...

Chodci

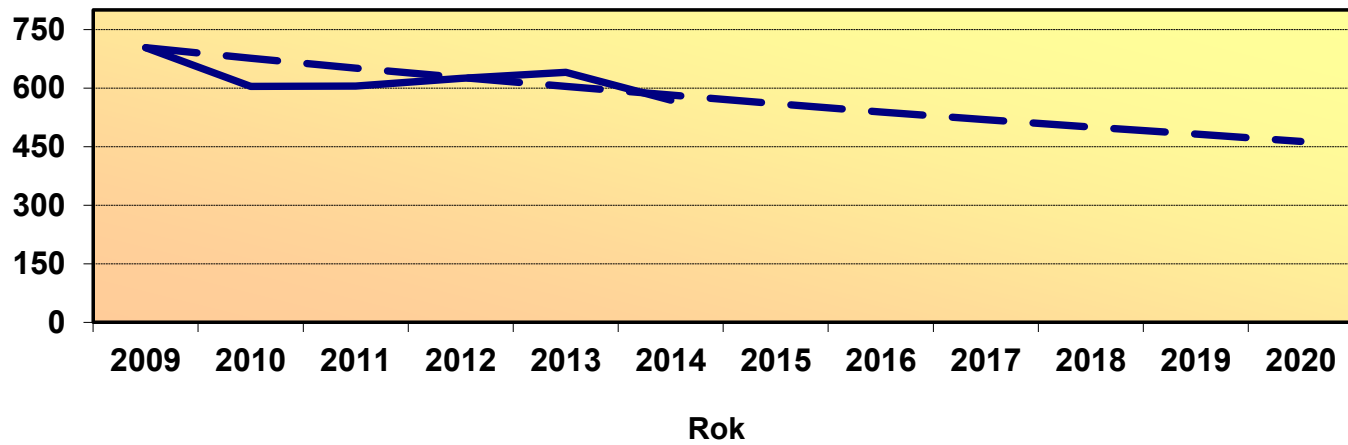
Počet usmrcených chodců v silničním provozu



— Cíl - U

— Usmrceno 24 hodin

Počet těžce zraněných chodců v silničním provozu



— Cíl - TZ — Těžce zraněno

2014: **3 492** střetů vozidla s chodcem, z toho **chodci zavinili 1292** dopravních nehod. Usmrceno **112** chodců.

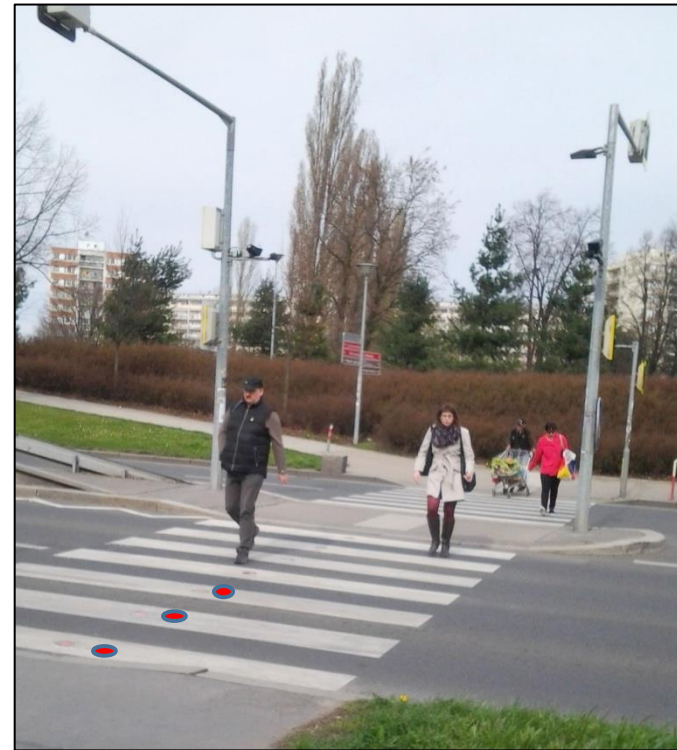
Z toho podíl dětí: 441 nehod, 7 dětí – chodců zahynulo

Nejvíce usmrcených chodců:

- Praha
- Jihomoravský kraj
- Moravskoslezský kraj
- Středočeský kraj

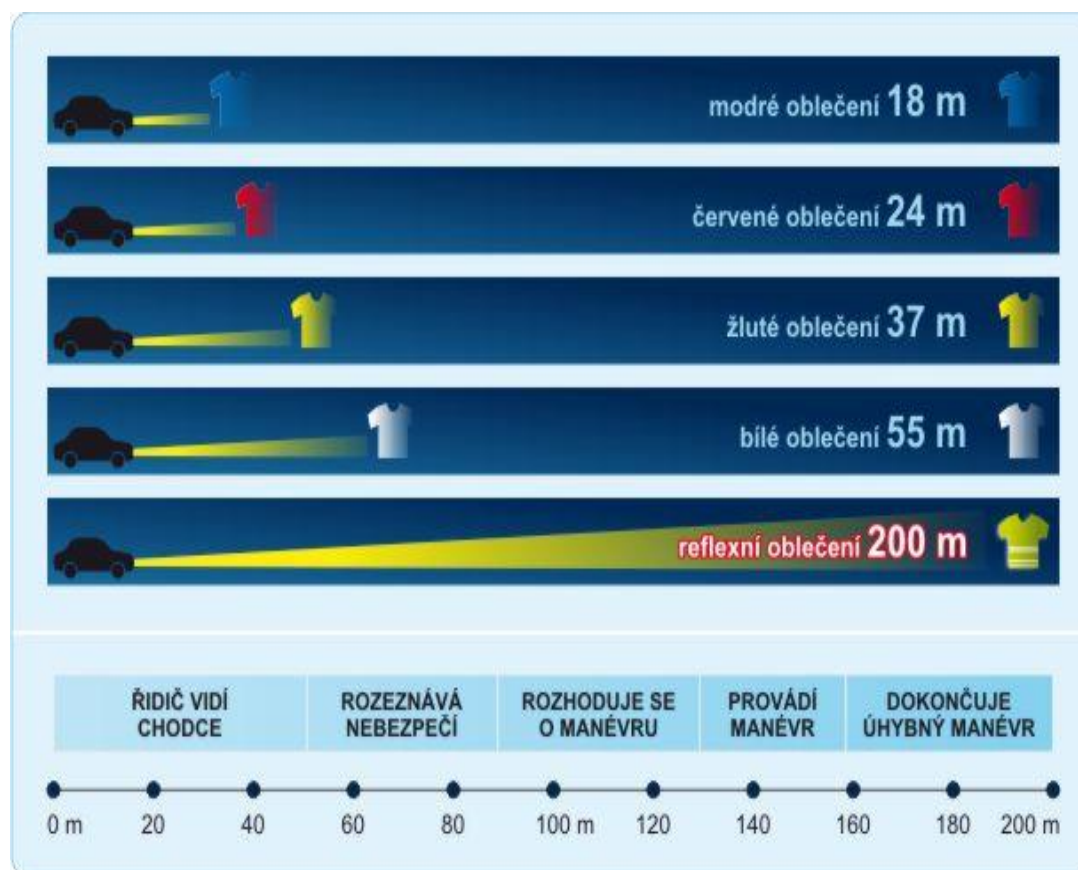
Bezpečnost chodců

Bezpečný prostor



V průměru 90,4 % střetů chodců s vozidlem se stalo v obci, z toho 72,4 % ve dne.

Viditelnost



2/3 chodců byly usmrceny v obci, z toho 54,5 % ve dne.
Mimo obec převažují dopravní nehody v noci.

- Bezpečné chování

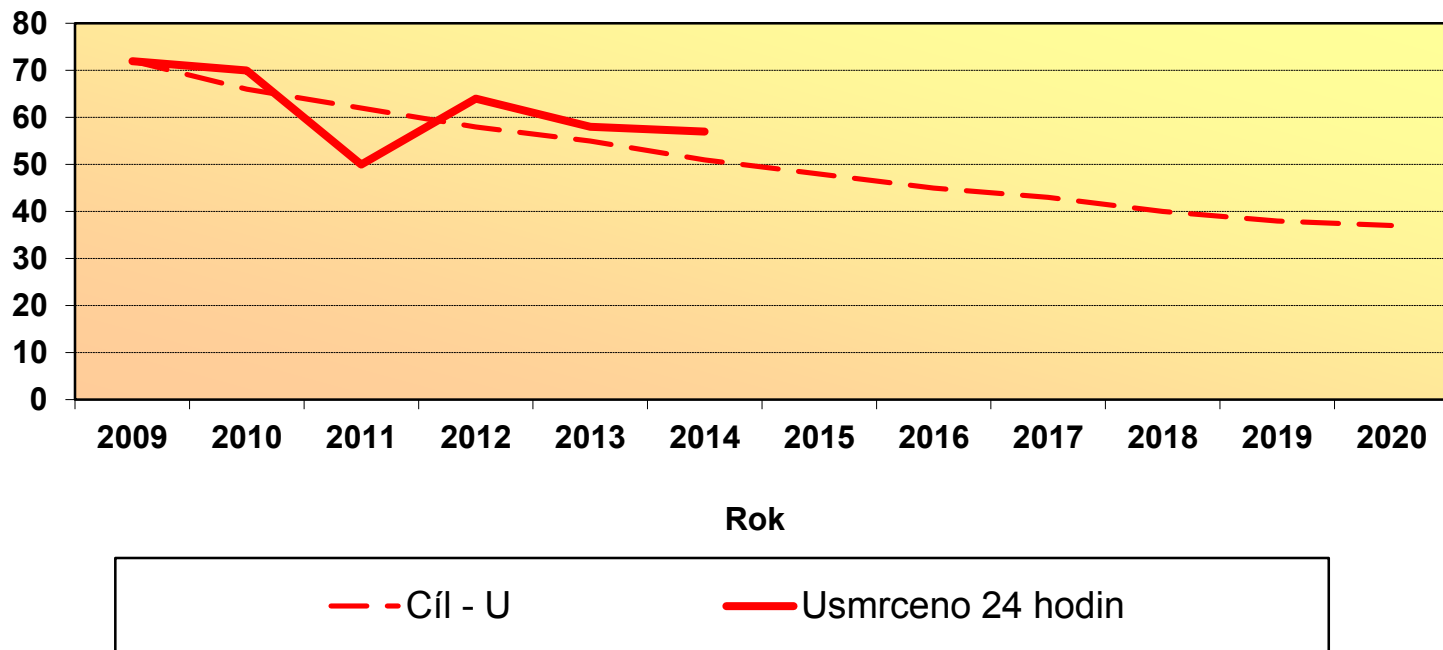


Začněme u sebe - jděme příkladem!

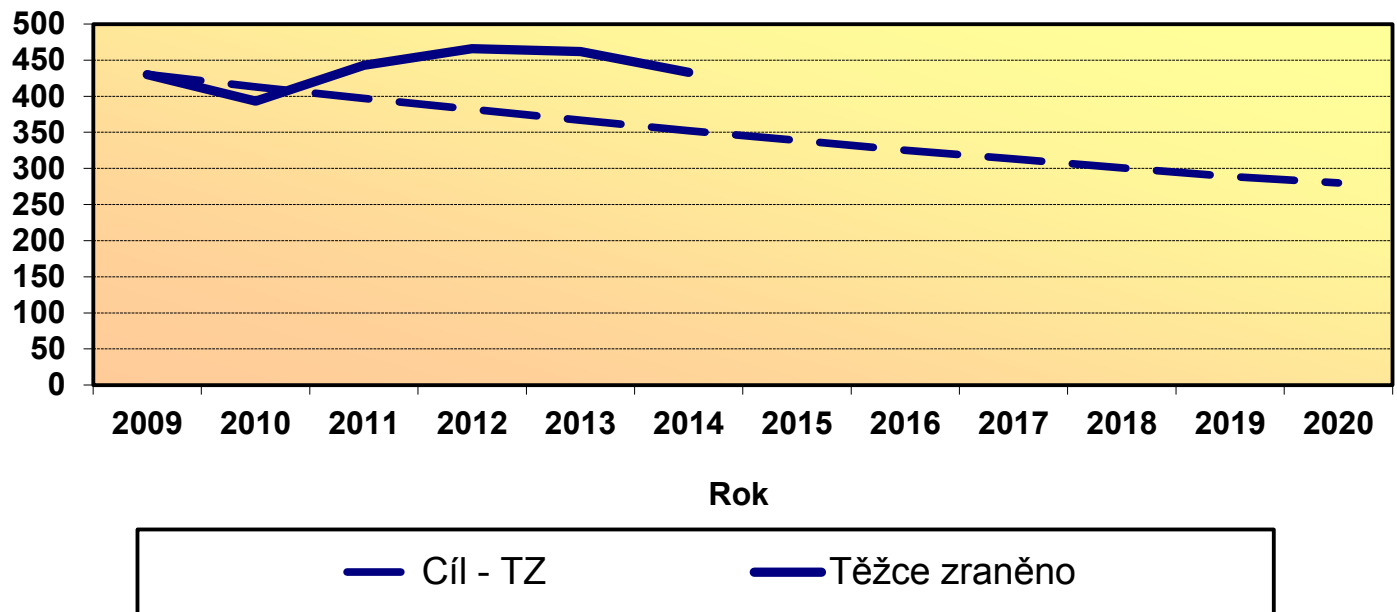


Cyklisté

Počet usmrcených cyklistů v silničním provozu



Počet těžce zraněných cyklistů v silničním provozu



- **2014: 4307** dopravních nehod s účastí cyklisty (o 337 nehod více než v roce 2013), **57** cyklistů usmrceno.
- **Největší počet nehod s účastí cyklisty**
 - Moravskoslezský kraj,
 - Středočeský kraj,
 - Jihomoravský kraj a
 - Olomoucký kraj

Bezpečnost cyklistů

- Přilby



80,7 % (v roce 2013: 82,7 %) usmrcených cyklistů nemělo přilbu.
Projekt „Na kole jen s přilbou.“

- Alkohol

V roce 2014 zavinili cyklisté pod vlivem alkoholu 30,3 % z celkového počtu jimi zaviněných nehod!

- Viditelnost cyklisty a vybavení jízdního kola

(Příloha 12 vyhl. č. 341/2014 Sb.,
o schvalování technické způsobilosti a
o technických podmínkách provozu vozidel
na pozemních komunikacích –
účinnost od 1 . 1. 2015)



Pilotní projekt „Bezpečnostní dobrovolník“

- Dotační program pro obce - zapojení veřejnosti do zabezpečování místních záležitostí veřejného pořádku.
- Kromě jiného i oblast bezpečnosti a plynulosti silničního provozu (např. zajišťování bezpečného přecházení dětí v blízkosti škol - dotace je určena především na pokrytí nákladů na materiální vybavení dobrovolníků, jejich pojištění, školení apod.
- <http://www.mvcr.cz/clanek/projekt-bezpecnostni-dobrovolnik.aspx>
- Uzávěrka: 31. 5. 2015

Užitečné odkazy

Krajští koordinátoři BESIP

- <http://www.ibesip.cz/cz/besip/besip-v-krajich/krajsti-koordinatori-besip>

Vyhodnocení Resortního akčního plánu bezpečnosti a plynulosti silničního provozu

- <http://www.mvcr.cz/clanek/bezpecnost-silnicniho-provozu.aspx?q=Y2hudW09NA%3d%3d>

Informace o nehodovosti na pozemních komunikacích v České republice

- <http://www.policie.cz/clanek/policie-cr-web-informacni-servis-statistiky-statisticke-prehledy.aspx>

Děkuji Vám za pozornost

JUDr. Jana Horáková
Ministerstvo vnitra České republiky
odbor bezpečnostní politiky, odd. analýz a strategií
e-mail: jana.horakova@mvr.cz
Telefon: 974 832 335