



FINANČNÍ SPRÁVA

Setkání starostů a místostarostů Plzeňského kraje

Úvodem

- **Aktuální informace o organizačních a kompetenčních změnách ve Finanční správě ČR**
- **Informace o kontrole dotací a dozoru nad přezkoumáním hospodaření**
- **Informace o převodech výnosů daní do územních rozpočtů**

Finanční správa ČR od 1. ledna 2013

Organizační změny od 1. ledna 2013

- K 1. lednu 2013 nabyl účinnosti zákon č. 456/2011 Sb., o Finanční správě ČR
- do 31.12.2012 – soustavu územních finančních orgánů tvořilo Generální finanční ředitelství (GFR), 8 finančních ředitelství, Specializovaný finanční úřad (SFÚ) a 199 „místních“ finančních úřadů
- od 1. ledna 2013 tvoří soustavu orgánů Finanční správy ČR:
 - Generální finanční ředitelství
 - Odvolací finanční ředitelství (se sídlem v Brně, působnost pro celou ČR)
 - Specializovaný finanční úřad (působnost – celá ČR)
 - 14 finančních úřadů se sídly v krajských městech (působnost pro kraje)
 - dosavadní finanční úřady se transformovaly do územních pracovišť FÚ

Finanční správa ČR od 1. ledna 2013

Kompetenční změny od 1. ledna 2013

▪ **Specializovaný finanční úřad**

- vedle správy daní vybraných daňových subjektů také nově vykonává cenovou kontrolu, státní dozor nad loteriemi a sázkovými hrami a spravuje Centrální registr smluv (2. pilíř penzijní reformy)

▪ **Finanční úřady (s krajskou působností)**

- vykonávají též kontrolu dotací, finanční kontrolu a zajišťují výběr pojistného na důchodové spoření a jeho převod na účty penzijních společností (2. pilíř penzijní reformy); z pověření MF přezkoumávají hospodaření krajů, Hl. m. Prahy, regionálních rad regionů soudržnosti a vykonávají dozor nad přezkoumáváním hospodaření obcí, dobrovolných svazků obcí a městských částí Hl. m. Prahy

Další související změny

- **Nové číslo bankovního účtu finančního úřadu (1 účet pro celý kraj)**
- **Nové adresy datových schránek FÚ i územních pracovišť**

Finanční správa ČR od 1. ledna 2013

Orgány finanční správy v Plzeňském kraji

- **Finanční úřad pro Plzeňský kraj**
 - sídlo – Plzeň, Hálkova 14
- **15 územních pracovišť** (sídlí v místech dřívějších FÚ)
 - Plzeň, Plzeň-jih, Plzeň-sever, Kralovice, Blovice, Přeštice, Nepomuk, Rokycany, Tachov, Stříbro, Domažlice, Horšovský Týn, Klatovy, Horažďovice, Sušice
- **Účet FÚ pro Plzeňský kraj: 77627311/0710 (jedno číslo účtu pro celý kraj)**

Kontrola dotací

právní rámec:

- daňový řád (zák. č. 280/2009 Sb.), rozpočtová pravidla (zák. č. 218/2000 Sb.)

Kontroly na základě podnětu poskytovatele

- rostoucí počet podnětů poskytovatelů dotací
- FÚ je povinen zahájit kontrolu minimálně v rozsahu došlého podnětu

Kontroly prostředků spolufinancovaných z EU

- zvyšuje se počet zjištěných pochybení u zadávání veřejných zakázek

Složitost systému poskytování evropských dotací

- působí potíže poskytovatelům, příjemcům i kontrolujícím orgánům

Kontrola dotací

Nejčastější důvody porušení rozpočtové kázně u obcí:

- **Nedodržení § 15 vyhlášky č. 52/2008 Sb.** (zásady a termíny finančního vypořádání vztahů se státním rozpočtem, státními finančními aktivy nebo Národním fondem)
 - nepředložení podkladů pro fin. vypořádání kraji do 15. února následujícího roku
 - nepřevedení vratky nevyčerpané části dotace na účet kraje do 15. února následujícího roku
 - vynaložení fin. prostředků v rozporu se směrnicemi MF
- **Porušení zákona č. 137/2006 Sb. (veřejné zakázky)**
 - nedodržení § 6 u zakázek malého rozsahu (transparentnost, nediskriminace) – např. VZMR na Czechpoint
 - pochybení při posuzování nabídek a splnění kvalifikačních předpokladů (nevyločení atd.)
 - pochybení s vlivem na výběr nejvhodnější nabídky -> nařízení odvodu v plné výši
- **Nedodržení závazných termínů** (ukončení akce, vyhodnocení akce)
- **Nesplnění závazných finančních ukazatelů** (nedodržení spoluúčasti obce)
- **Snížení celkových nákladů akce** (nedodržení poměru dotace / vlastní prostředky)
- **Použití prostředků v rozporu s účelem** (faktury za jiné práce než byly provedené nebo na jaké byla dotace určena)
- **Nedodržení lhůty užívání výsledku projektu**
- **Úhrada nákladů po skončení realizace akce nebo v rozporu s podmínkami**
- **Porušení jiné podmínky** – závazek nepožadovat od budoucích nájemců bytů v souvislosti s uzavřením smlouvy např. dary, půjčky, předplacené nájemné přes 1 měsíc apod.

Přezkoumávání hospodaření

Přezkum hospodaření Krajského úřadu Plzeňského kraje:

- provádí MF ČR, pracovníci FÚ se jej účastní na základě pověření MF jako přibrané osoby
- výsledky projednává MF s hejtmanem kraje

Dozor nad přezkoumáním hospodaření provedeným auditorem nebo Krajským úřadem Plz. kraje

- provádí pracovníci FÚ na základě pověření MF, výsledky jsou předávány na MF

Nejčastější zjišťovaná pochybení při dozoru nad přezkumem obcí:

- **Vedení účetnictví**
 - neúplné nebo nesprávné inventury
 - vady účetních dokladů (chybí podpisový záznam odpovědné osoby, účtování bez účetního dokladu, neúplná řada úč. dokladů, nedodržování Českých účetních standardů, není účtováno o předmětu účetnictví
 - vady závěrečného účtu (náležitosti dle zákona č. 250/2000 Sb.)
 - součástí závěrečného účtu není podnikatelská činnost

Přezkoumávání hospodaření

- **Hospodaření s majetkem obce**
 - inventurní soupisy nesouhlasí s účetním stavem nebo skutečností
 - neplnění povinností dle zákona o obcích (nezveřejňování nájmu, prodejů nebo jejich chybné schvalování)
- **Rozpočet, rozpočtový výhled**
 - neobsahuje náležitosti dle zák. č. 250/2000 Sb. (dlouhodobé závazky, finanční zdroje a potřeby realizovaných záměrů)
 - změny rozpočtu neschválené zastupitelstvem
 - v rozpočtu není promítnuta podnikatelská činnost
- **Výběrová řízení**
 - nedodržení § 6 zákona 137/2006 Sb. u veřejných zakázek malého rozsahu
 - vady zadávací dokumentace
 - neúplná dokumentace k VZ
- **Dohody o provedení práce / Dohody o pracovní činnosti**
 - rozpory mezi dohodou a skutečností (výše odměny, nesprávný typ dohody)
- **Vnitřní kontrolní systém**
 - chybí předběžná řídicí kontrola účetních operací

Převody do územních rozpočtů

- **zákon č. 243/2000 Sb., o rozpočtovém určení daní + další zákony**
 - upravuje převody DPH, daní z příjmů (DPFO, DPPO) a DNE; další zákony upravují převody jiných výnosů
- **web Finanční správy ČR -> Kraje a obce -> Daňové příjmy krajů a obcí**
- **Převod podílem z celostátního hrubého výnosu daní** (prostředky vybrané správcem daně snížené o vrácené prostředky)
 - DPH - krajům 7,86%, obcím 20,83% (dle přepočteného % podílu)
 - DPFO ZČ – krajům 8,65%, obcím 22,87% (dle přepočteného % podílu)
 - DPFO ZČ – obcím 1,5% (dle přepočteného počtu zaměstnanců)
 - DPFO srážková, DPFO, DPPO a DPPO srážková – krajům 8,92%, obcím 23,58% (dle přepočteného % podílu)
- **Převody výnosu daní** (část hrubého výnosu zaevidovaná na splatnou daňovou povinnost)
 - DNE – 100% výnosu dle území dané obce
 - DPFO – 30% zálohy na daň a daně samotné – od fyzických osob s bydlištěm na území dané obce

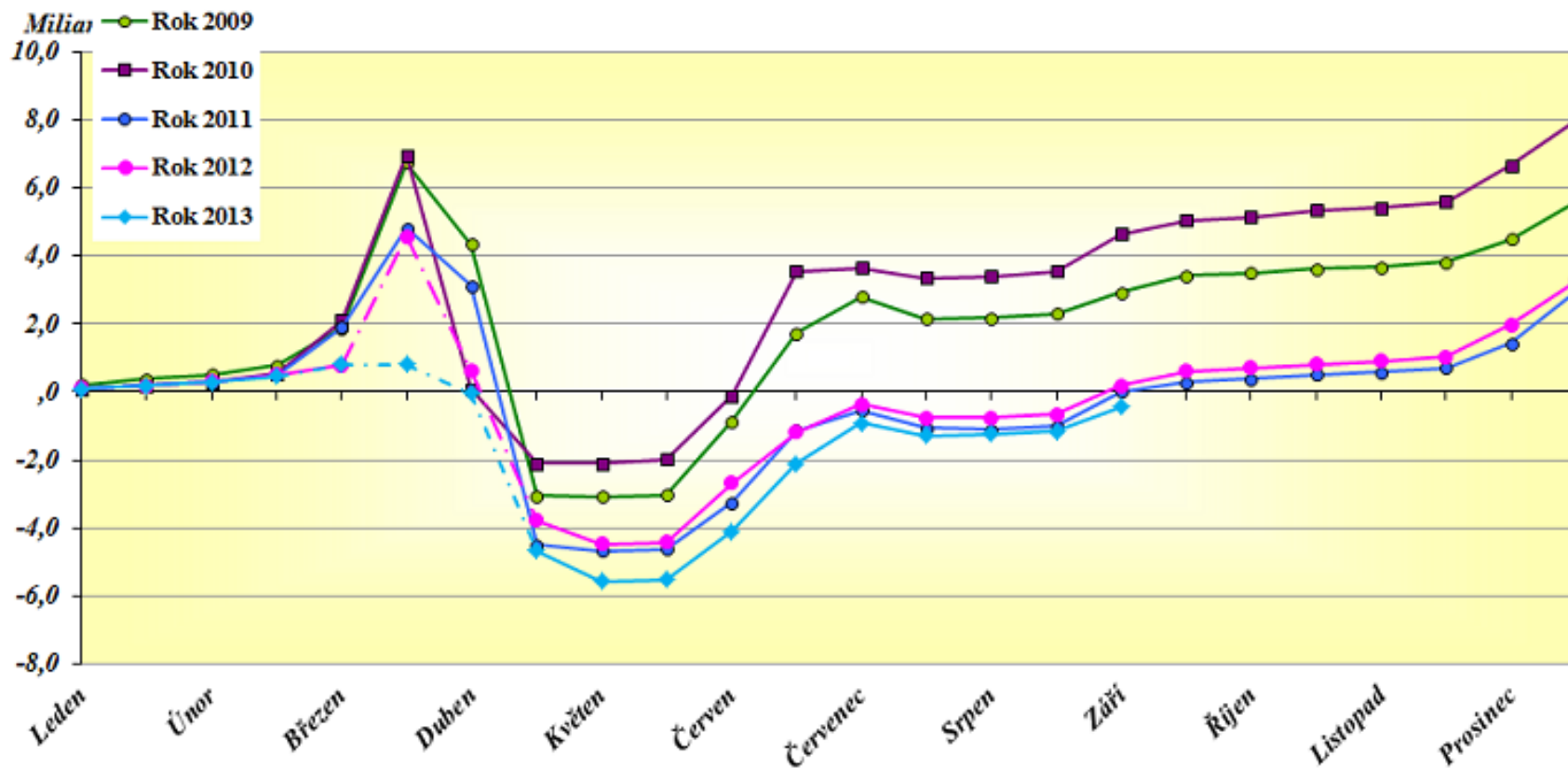
Převody do územních rozpočtů

■ Praktické aspekty převodů

- GFŘ 2x měsíčně sděluje FÚ údaje o celostátním hrubém výnosu daně
- pokud dojde k nárůstu od minulého převodu, vypočtou se nároky jednotlivých obcí a provedou se převody do jejich rozpočtů
 - > pokud je přírůstek záporný (objem vratek převyšší objem inkasovaných plateb daně), nelze prostředky převést
- u DPFO podávajících přiznání se situace vyvíjí takto:
 - daň je splatná 2. dubna 2013, celostátní výnos vrcholí v polovině dubna 2013
 - po zpracování přiznání realizují finanční úřady vratky přeplatků -> rapidní snížení celostátního výnosu (do mínusu)
 - FÚ v souladu s § 258 odst. 3 daňového řádu dorovnává přeplacení na dani z příjmů FO podávajících přiznání (30% výnosu záloh a samotné daně z příjmů FO s bydlištěm na území obce) z výnosů ostatních daní

Převody do územních rozpočtů

- Vývoj celostátního hrubého výnosu DPFO podávajících přiznání v letech 2009 až 2013



Dotazy, diskuse

Děkuji za pozornost