

VIII. Setkání starostů a místostarostů Jihomoravského kraje

Nástroje na zvyšování bezpečnosti a efektivity úprav na pozemních komunikacích v obcích

Ing. Alena Daňková

Černá hora

20. 6. 2013

www.cdv.cz

CENTRUM DOPRAVNÍHO VÝZKUMU, v.v.i.

Centrum dopravního výzkumu, v.v.i.

Veřejno-výzkumná organizace

Zkušenosti z výzkumu aplikujeme do praxe

Sídlo v Brně

Oblasti dopravy

Divize rozvoje dopravy

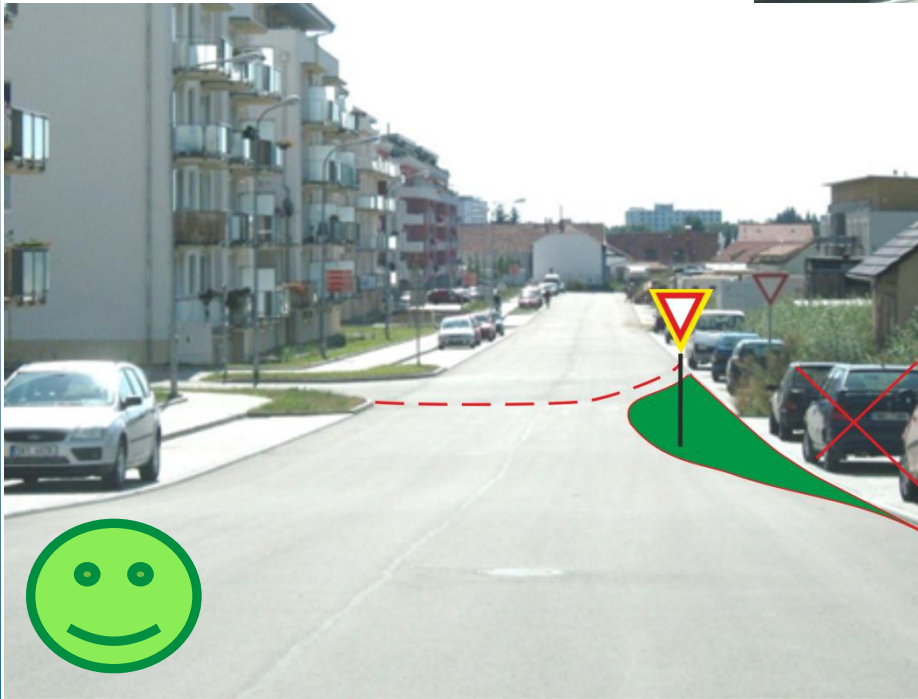
Divize dopravní infrastruktury a životního prostředí

Divize bezpečnosti a dopravního inženýrství

- Oblast navrhování PK

Bezpečná pozemní komunikace

- samovysvětlující



Bezpečná pozemní komunikace

- odpouštějící



Účinnost opatření na snížení nehodovosti (ETSC)

- Eliminace zbytné dopravy (3 – 4 %)
- Systematické řešení nehodových lokalit (15 – 20 %)
- **Úpravy komunikací, zklidňování dopravy (20 – 50 %)!**
- Dozor nad silničním provozem, sankce (10 – 20 %)
- Bezpečnostní kampaně (2 – 3 %)
- Řidičský průkaz na zkoušku (8 – 12 %)
- Bodový systém hodnocení řidičů (5 – 7 %)

Zohlednění potřeb

Obyvatel

Pěší dopravy

Cyklistické dopravy

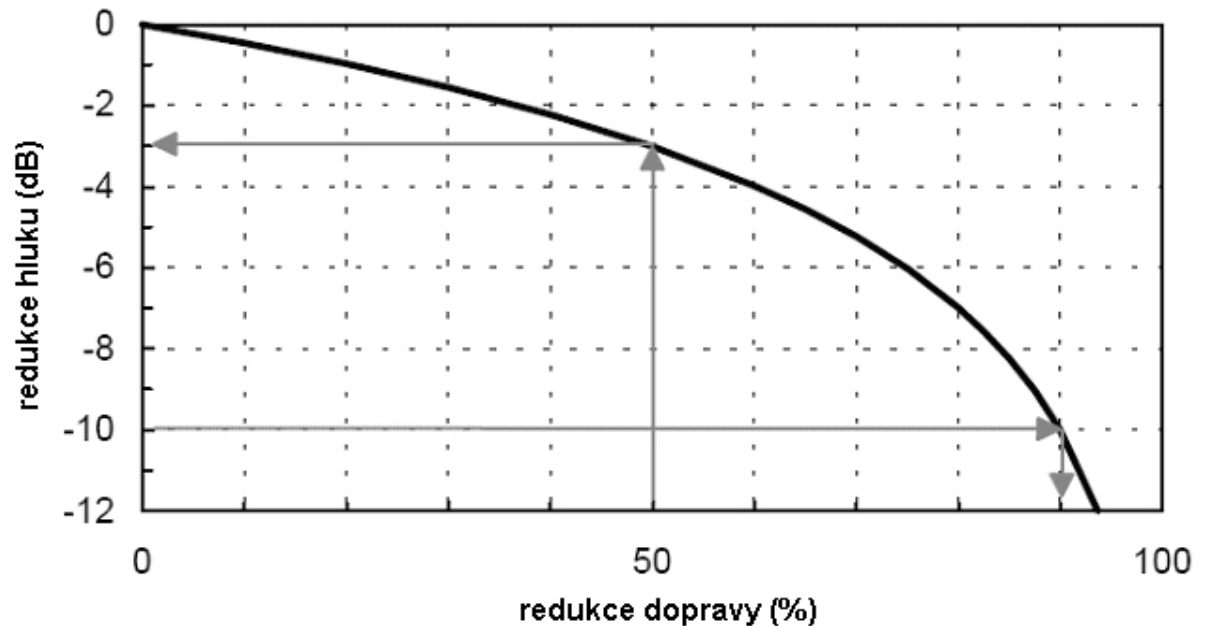
Motorové dopravy



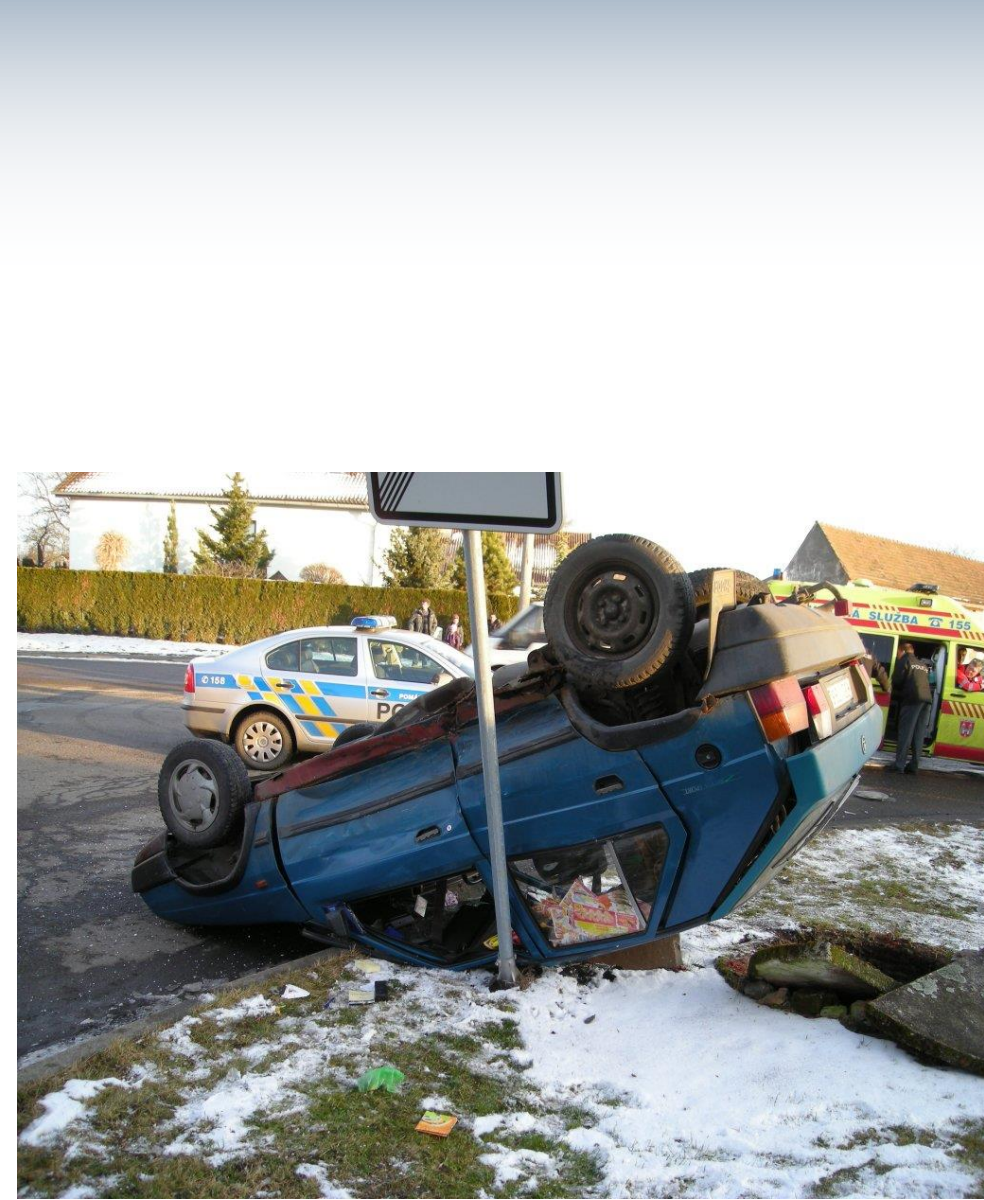
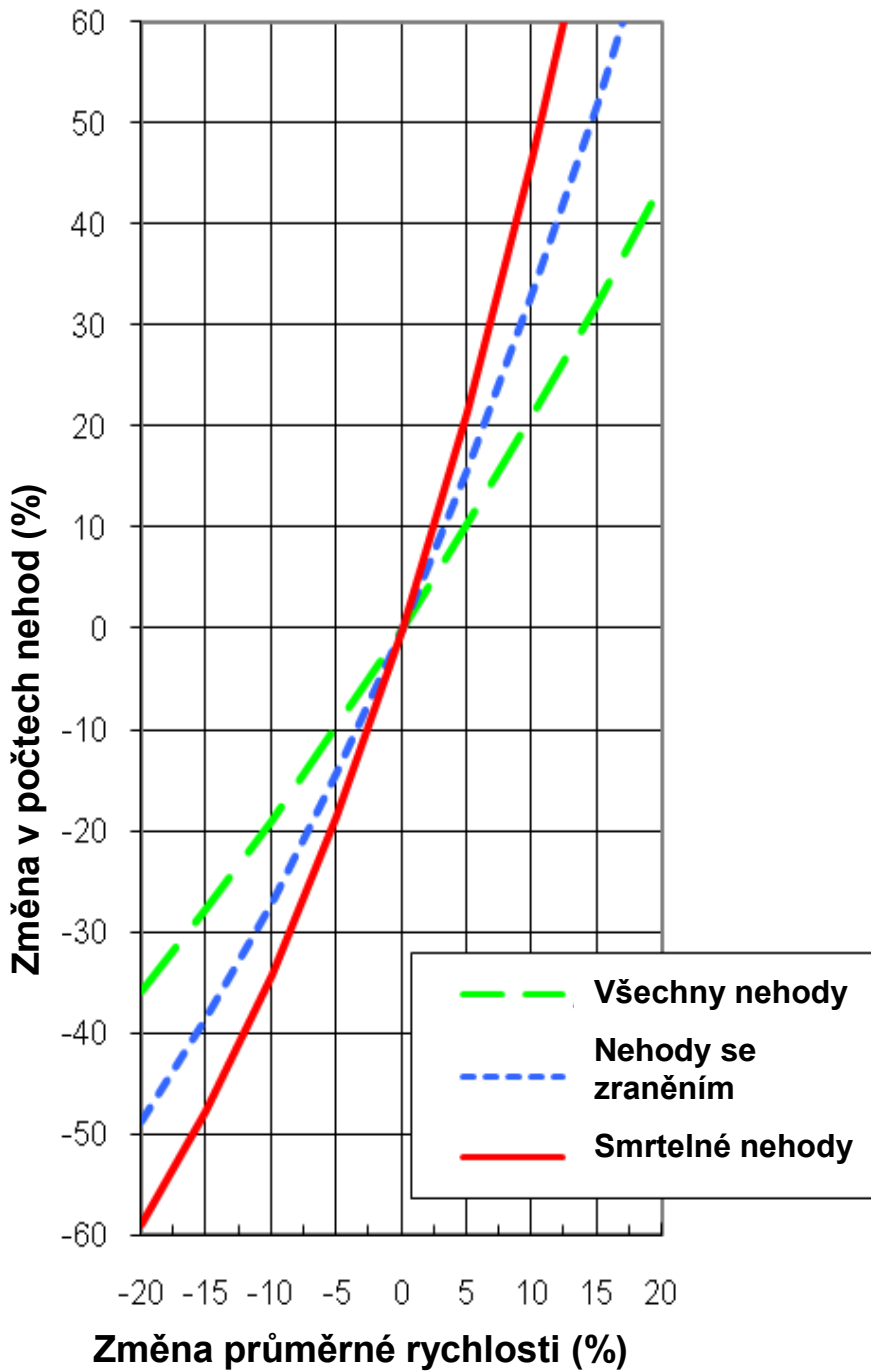
Motorová doprava

- snížení rychlosti z 50 km/h na 30 km/h – pokles o 2-3 dB
- pokles intenzity vozidel na polovinu - pokles o 3 dB

Vliv snížení intenzity dopravy na redukci hluku

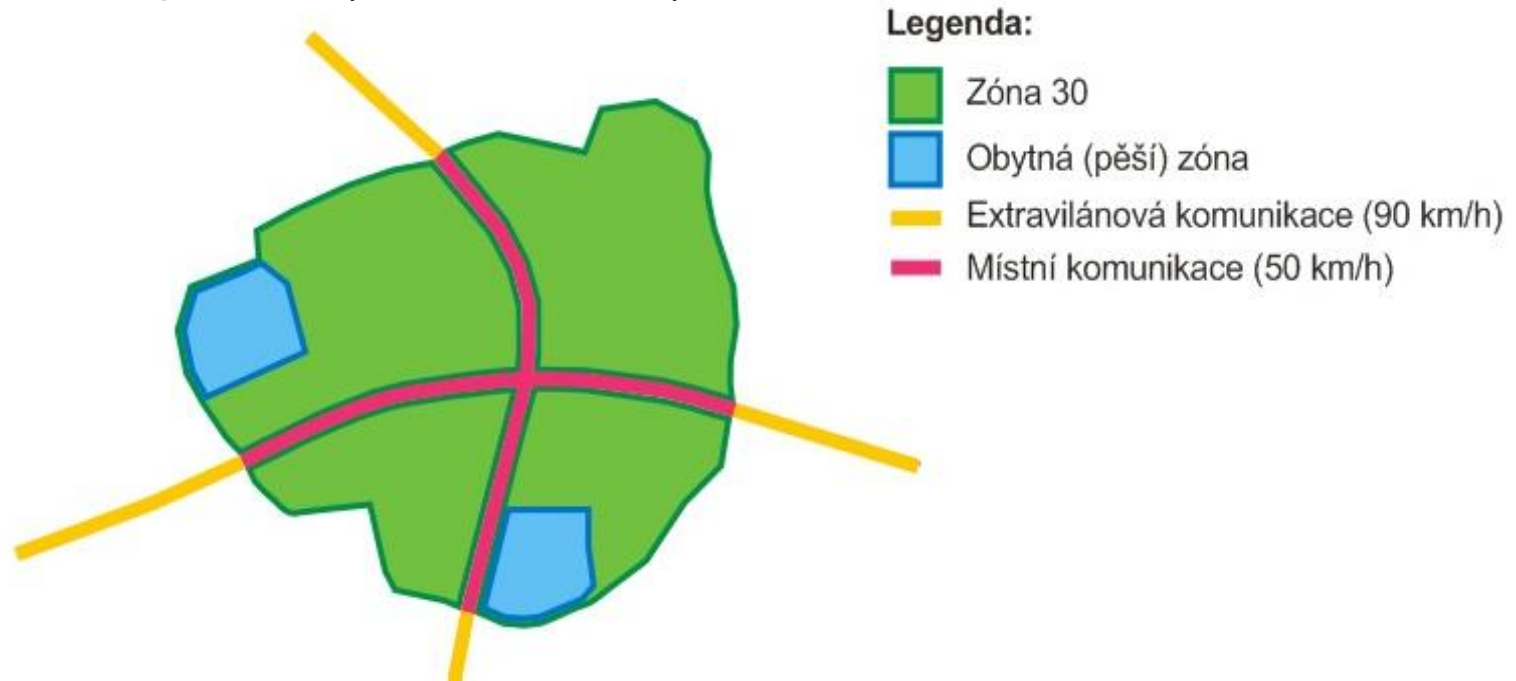


Vztah mezi změnou rychlosti a změnou v počtu nehod



Možnosti zklidňování dopravy

- průtahy obcemi (TP 145)
- plošné zklidňování dopravy
 - Zóny 30 (TP 218)
 - Obytné a pěší zóny (TP 103)
- bodové opatření (TP 85 a další)



Nástroje na zvýšení bezpečnosti

- Audit bezpečnosti pozemní komunikace
 - Bezpečnostní inspekce
- Speciální bezpečnostní inspekce
 - Posouzení bezpečnosti
 - Konzultační činnost

PRAKTICKÉ PŘÍKLADY

OPATŘENÍ NA VJEZDU



Vjezdové ostrůvky do obcí

- jednostranné vychýlení
 - + zvýraznění vjezdu do obce
 - + snížení rychlosti na vjezdu do obce
 - + osvětlení vjezdu do obce
 - vyšší rychlosti na výjezdu z obce
 - objíždění v protisměru



Vjezdové ostrůvky do obcí

- **oboustranné vychýlení**
 - zvýraznění vjezdu do obce
 - stavební provedení ovlivňuje rychlost jízdy
 - **pozor na předimenzované šířky**
 - osvětlení vjezdu do obce
 - celkové zpomalení a zvýšení bezpečnosti na vjezdu i výjezdu z obce



OPATŘENÍ V OBCI

Prvky na ochranu chodců

Dělicí ostrůvky

Ostrůvky pro levé odbočení

Úprava křižovatek, vč. okružních

Zóny 30

Obytné zóny

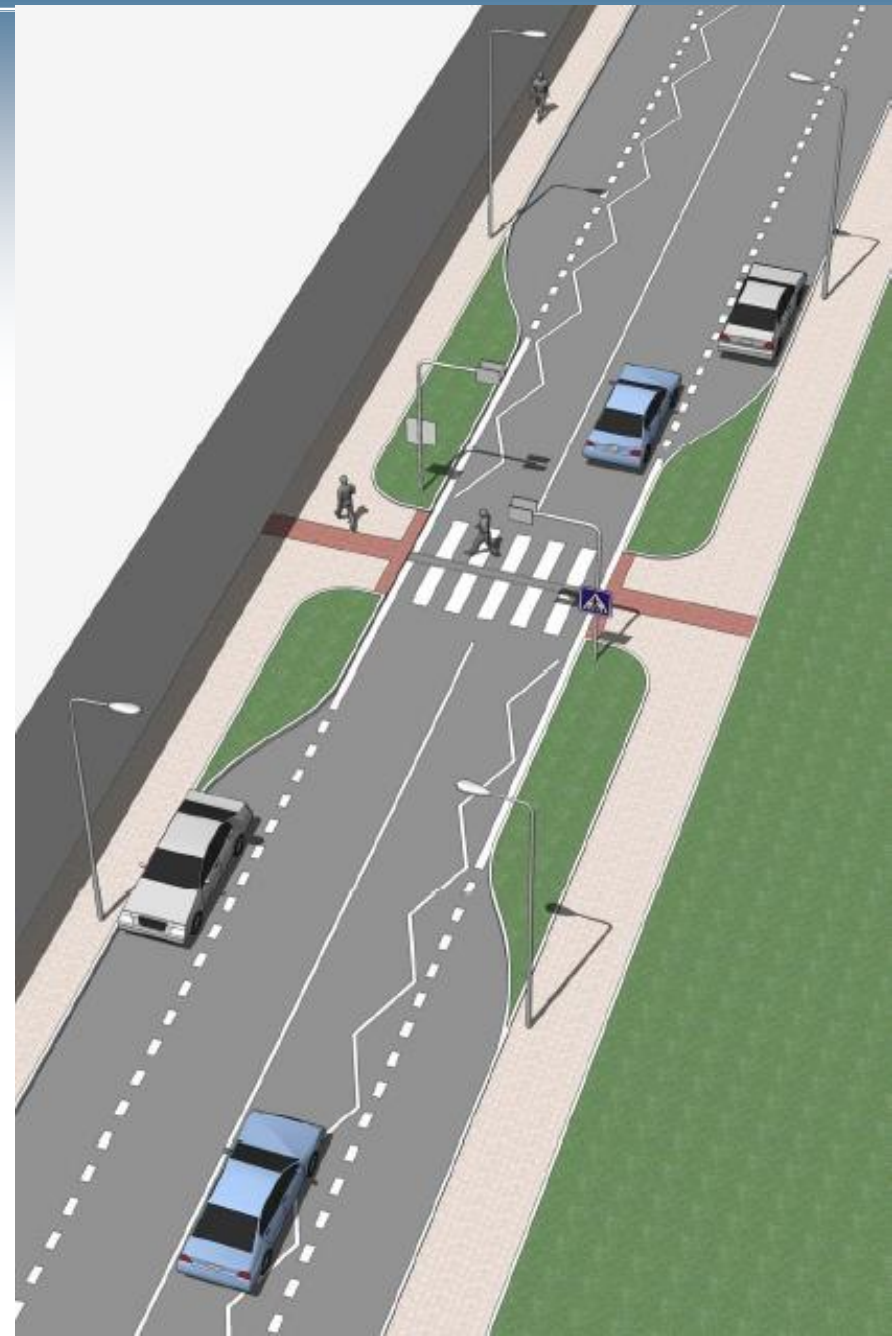
Přechody pro chodce

- délka přechodu
- dělicí ostrůvky i na 2pruhových komunikacích
- osvětlení
- rozhledové poměry
- prvky pro vedení osob se sníženou pohyblivostí nebo orientací



Vysazené chodníkové plochy

- zkrácení délek přecházení (max. 6,5 m),
- zlepšení rozhledových poměrů,
- zlepšení optického kontaktu mezi chodcem a řidičem,
- zamezení nežádoucího parkování vozidel.



Střední dělicí (ochranné) ostrůvky

- možnost přecházení na 2x,
- kapacitnější přecházení,
- zamezení předjíždění vozidel,
- snížení rychlosti,
- pozornost řidičů,
- vyšší komfort chodců.

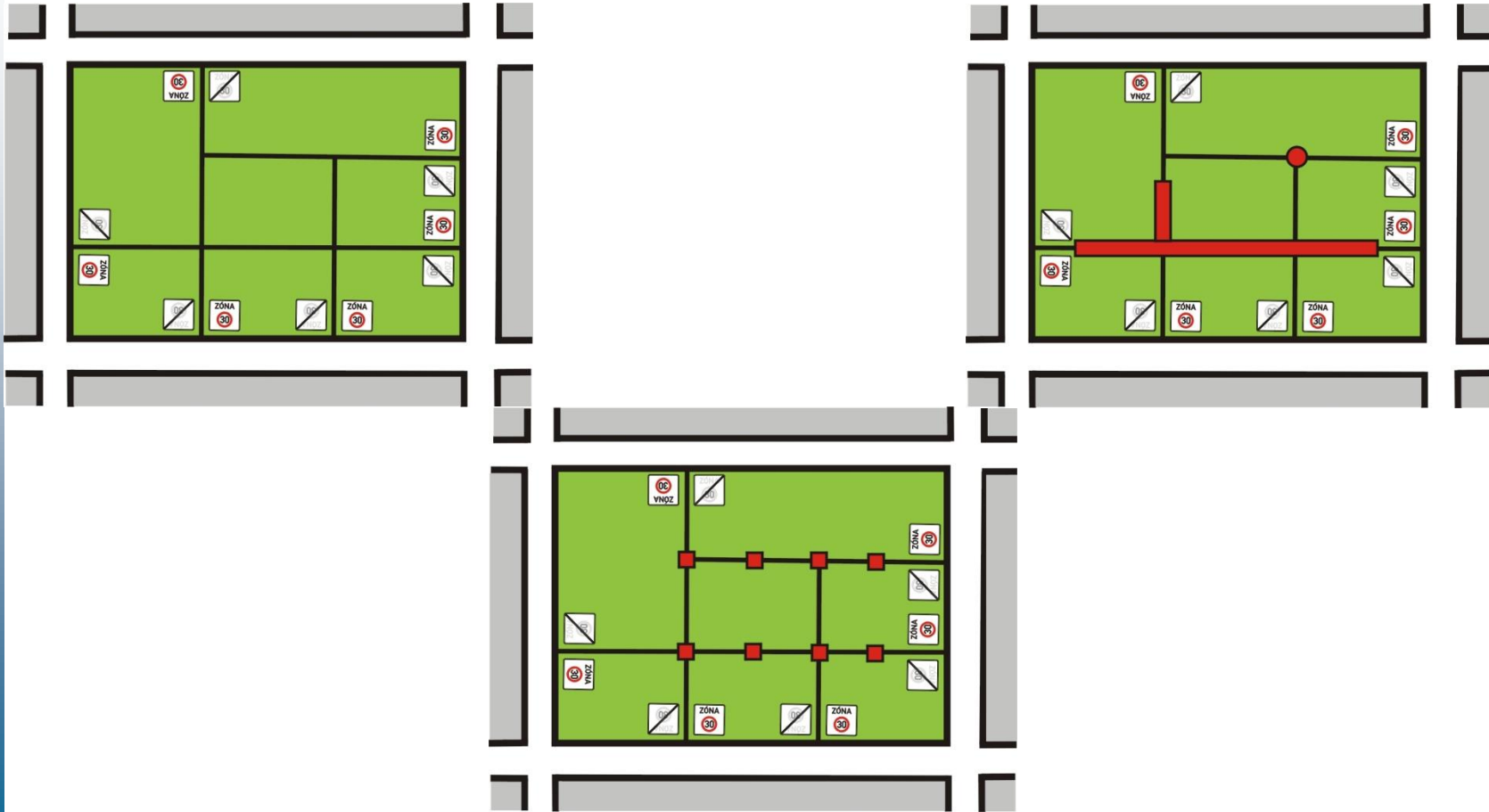


Příčné uspořádání komunikace



Zóny 30

- odstranění DZ upravujícího přednost na křižovatkách
- zklidňující opatření jako podpora nižších rychlostí



Psychologická přednost



Připomenutí plošného omezení rychlosti vodorovným DZ (Uherské Hradiště)



20.6. 2013

www.cdv.cz

Jednostranné zúžení na obousměrném úseku spojené s přechodem pro chodce na dlouhém zpomalovacím prahu (Uherské Hradiště)



Vysazené chodníkové plochy



Vjezd do obytné zóny, vnořené do Zóny 30 (Rybitví)



20.6. 2013

www.cdv.cz

Místo pro přecházení v kombinaci s dlouhým zpomalovacím prahem. (Slatiňany)



Dvojice zpomalovacích polštářů (Hranice n. Moravě)



Jednosměrná komunikace s obousměrným provozem cyklistů (Brno)



20.6. 2013

www.cdv.cz

Bezbariérové užívání uličního prostředí

Místo pro přecházení (Brno)



Děkujeme za pozornost