



# Hospodaření obcí

V. ročník konference o  
rozpočtování a financování územních  
samospráv

**Praha – 22. září 2011**

Věra Kameníčková, CCB-Czech Credit Bureau,  
a.s.

- Úvod
- Příjmy
- Výdaje a saldo
- Dluh a rating



# Úvod - velikostní struktura obcí bez Prahy

kategorie obcí	podíl na obcích	
<b>1 - 199</b>	<b>25%</b>	
<b>200 - 499</b>	<b>32%</b>	
<b>500 - 999</b>	<b>22%</b>	
<b>1 000 – 5 000</b>	<b>18%</b>	
<b>nad 5 000</b>	<b>4%</b>	
kategorie obcí	podíl na obyvatelstvu	růst počtu obyvatel 06-10
<b>1 - 199</b>	<b>2%</b>	<b>3.0%</b>
<b>200 - 499</b>	<b>7%</b>	<b>4.6%</b>
<b>500 - 999</b>	<b>10%</b>	<b>4.7%</b>
<b>1 000 – 5 000</b>	<b>24%</b>	<b>4.1%</b>
<b>nad 5 000</b>	<b>57%</b>	<b>0.4%</b>

# Příjmy obcí bez Prahy

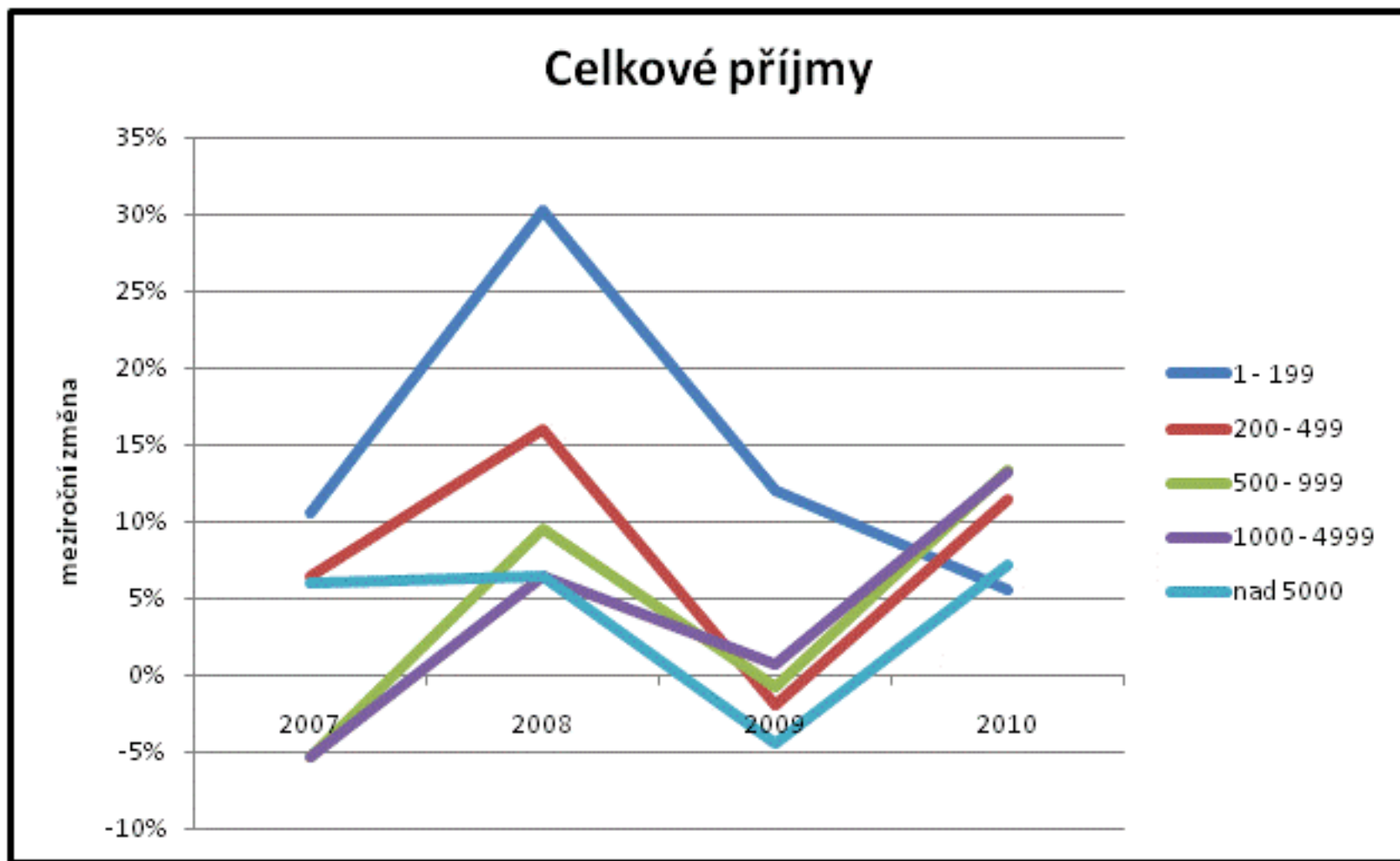
mld. Kč	1 - 199	200 - 499	500 - 999	1 000 – 4 999	nad 5 000
2006	2.5	8.7	14.6	35.5	122.5
2007	2.7	9.3	13.8	33.6	129.7
2008	3.6	10.8	15.1	35.8	138.0
2009	4.0	10.6	15.0	36.0	131.9
2010	4.2	11.8	17.0	40.8	141.4
2010/2006	70%	35%	17%	15%	15%

# Příjmy obcí bez Prahy- struktura

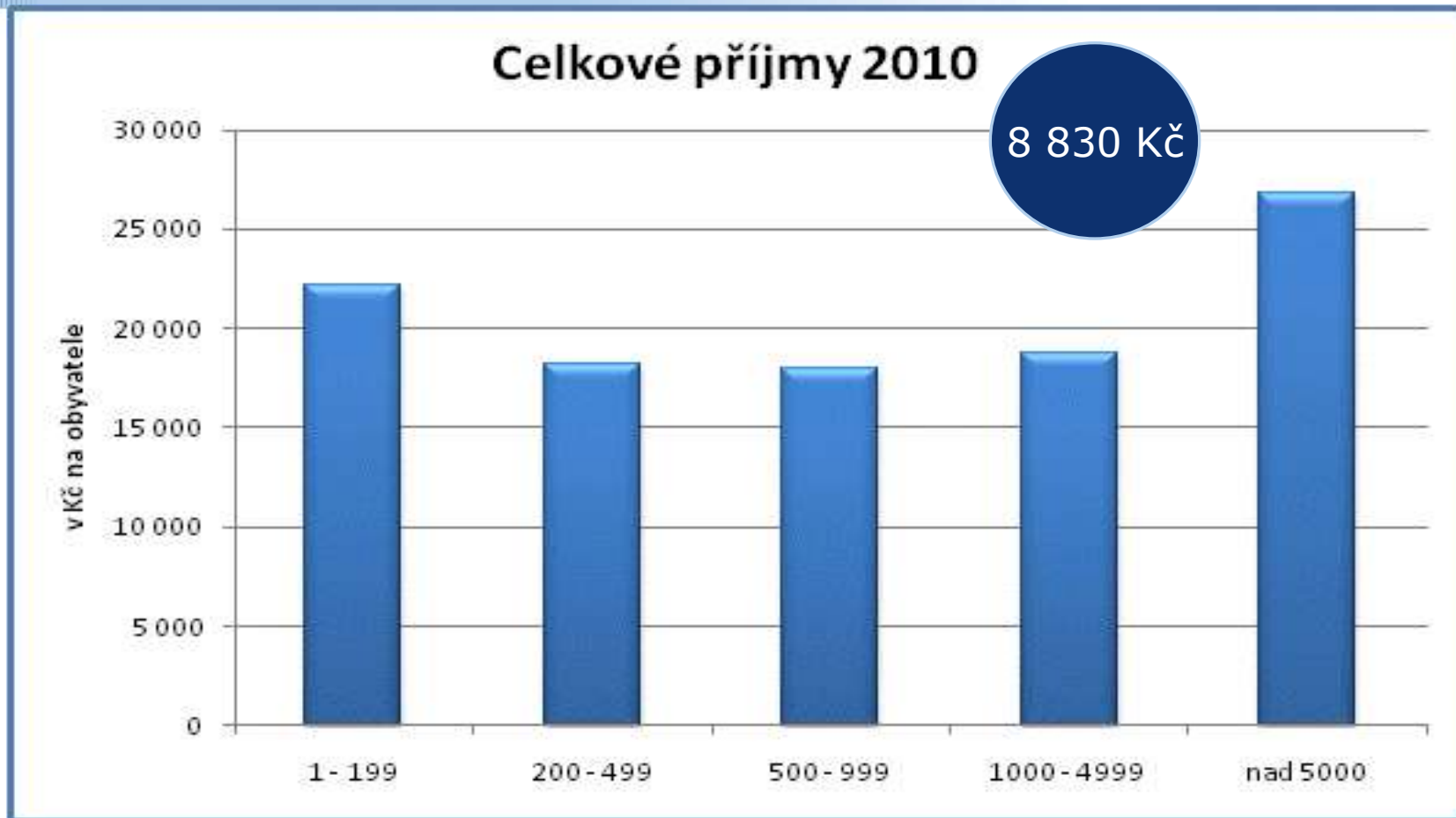
příjmy 2010	daňové	nedaňové	kapitálové	dotace
do 199	48%	13%	4%	35%
200-499	52%	13%	5%	30%
500-999	52%	13%	6%	29%
1 000-4 999	48%	14%	5%	33%
nad 5 000	48%	13%	4%	35%



# Příjmy obcí bez Prahy



# Příjmy obcí bez Prahy



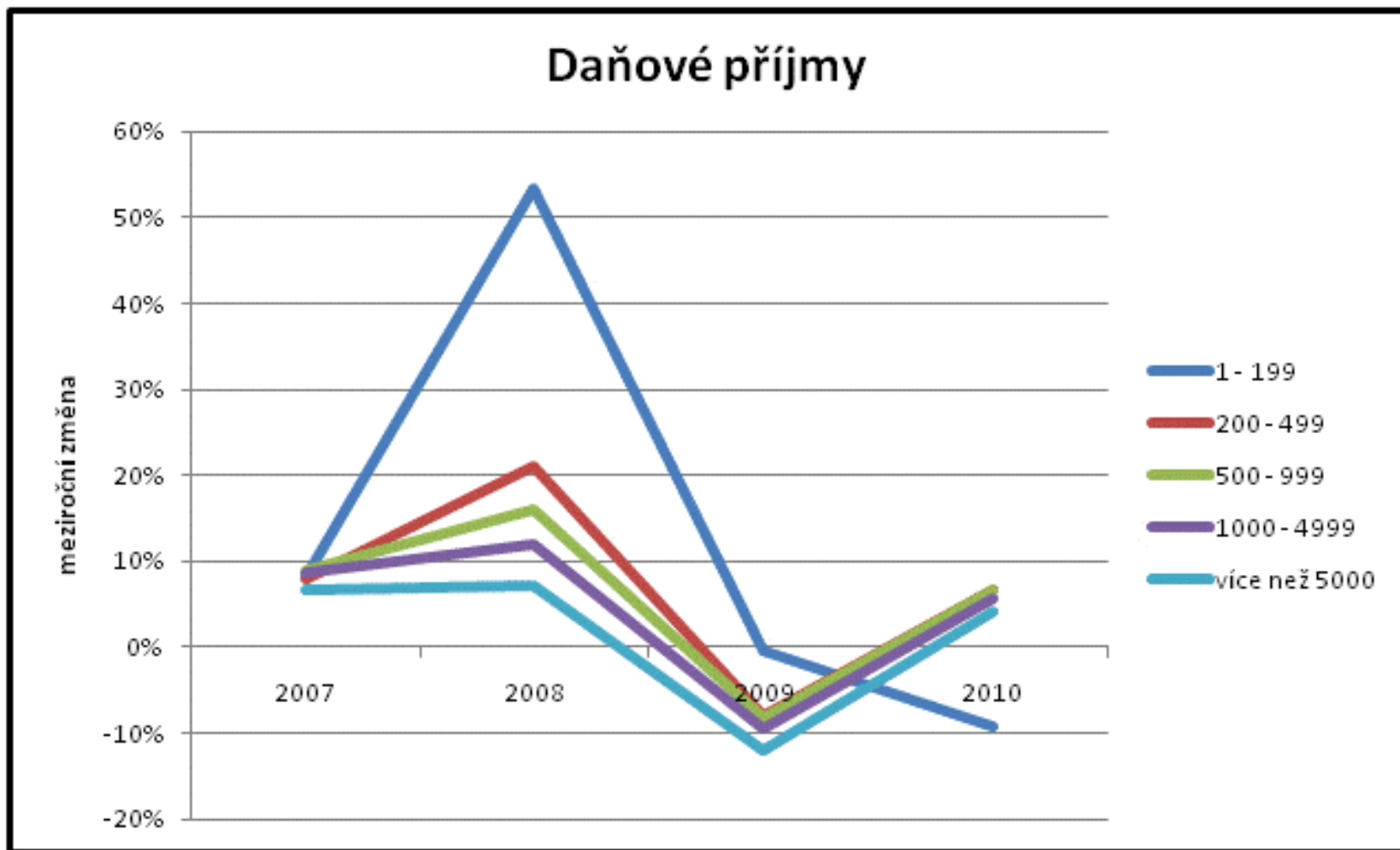
2010	22 130 Kč	18 193 Kč	17 932 Kč	18 695 Kč	26 762 Kč
2006	13 394 Kč	14 107 Kč	16 096 Kč	16 955 Kč	23 273 Kč



Praha, 22. září 2011

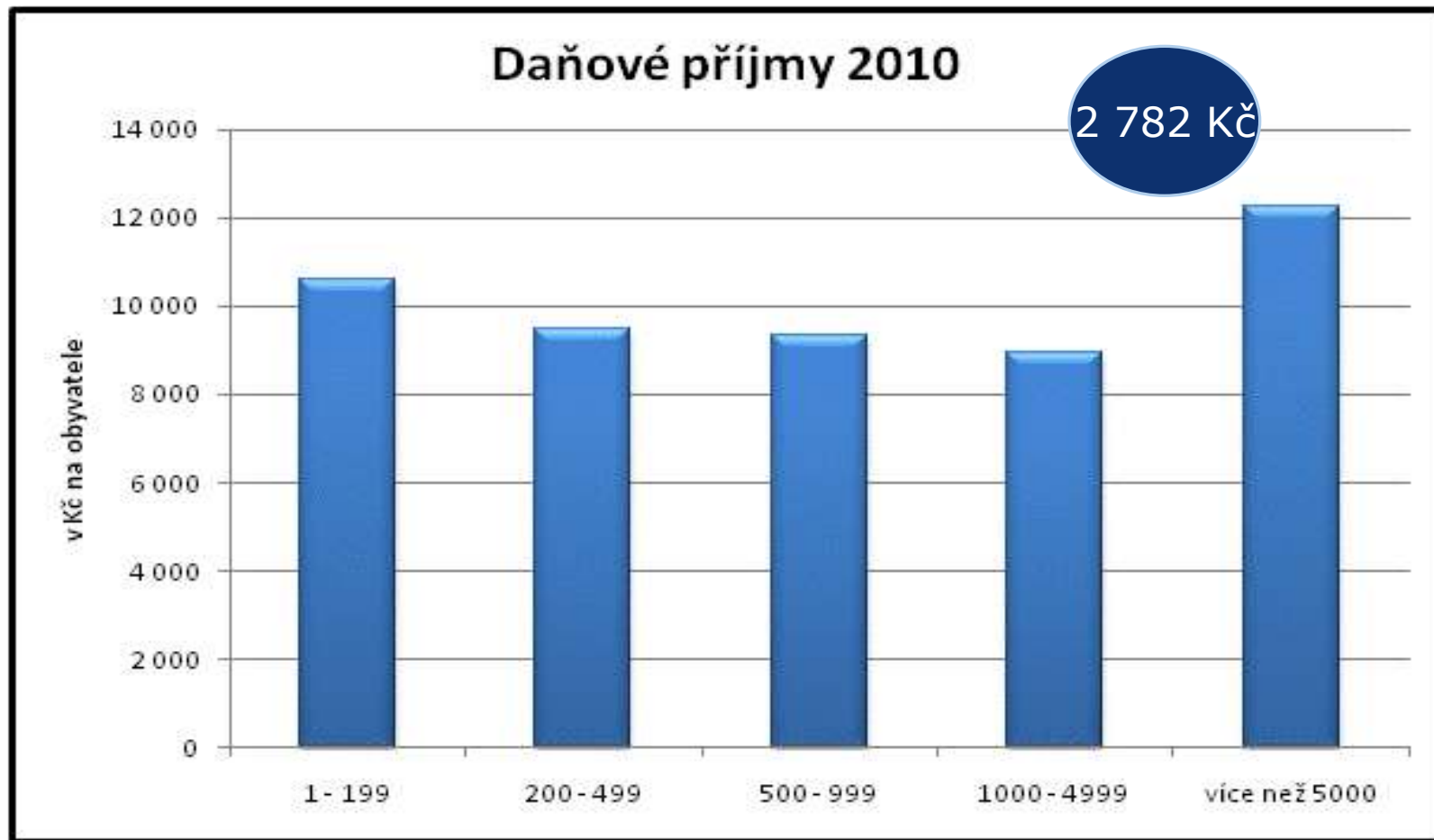
Věra Kameníčková

# Příjmy obcí bez Prahy



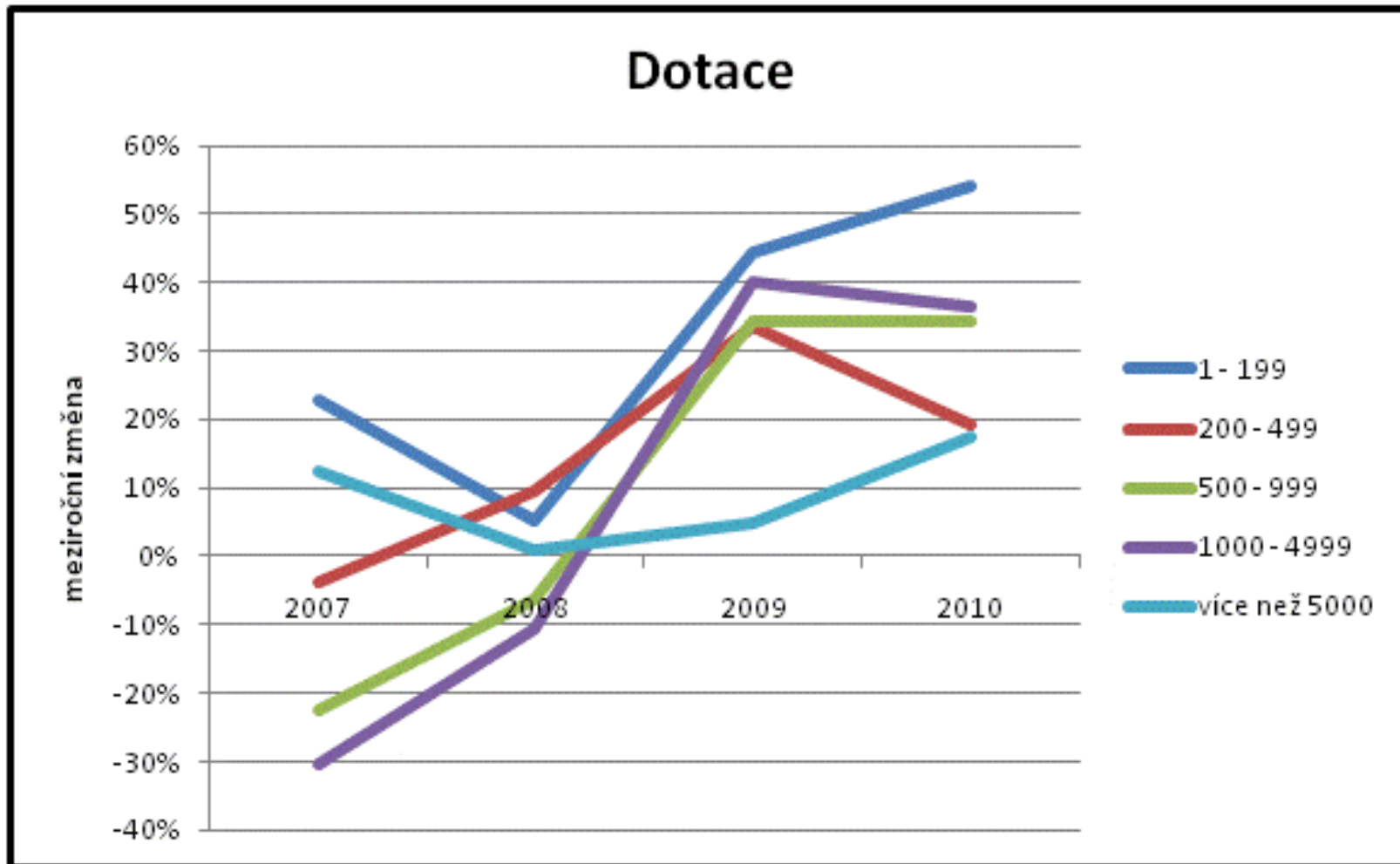


# Příjmy obcí bez Prahy

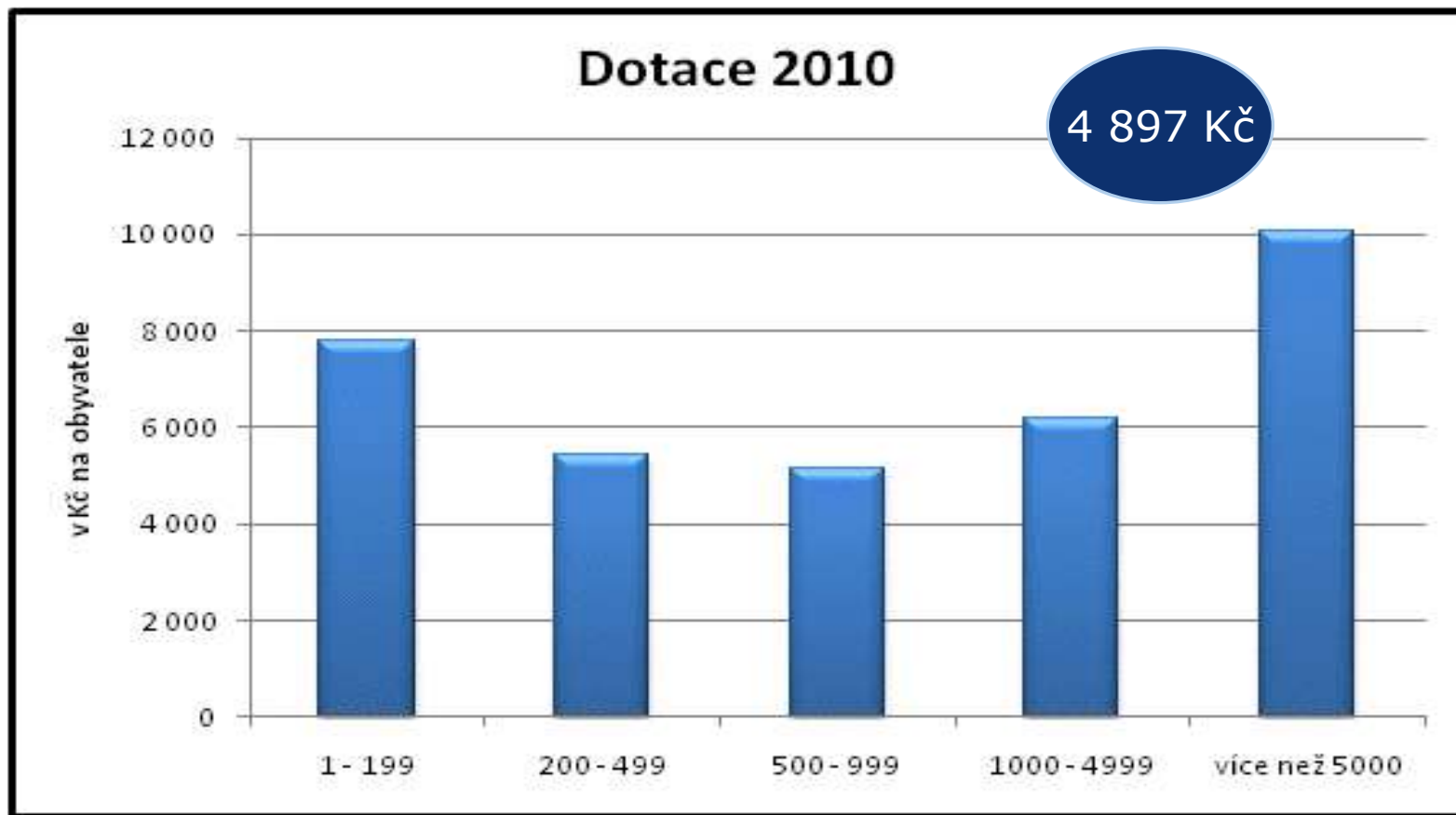


2010	10 576 Kč	9 942 Kč	9 324 Kč	8 944 Kč	12 274 Kč
2006	7 258 Kč	7 735 Kč	7 894 Kč	8 007 Kč	11 793 Kč

# Příjmy obcí bez Prahy

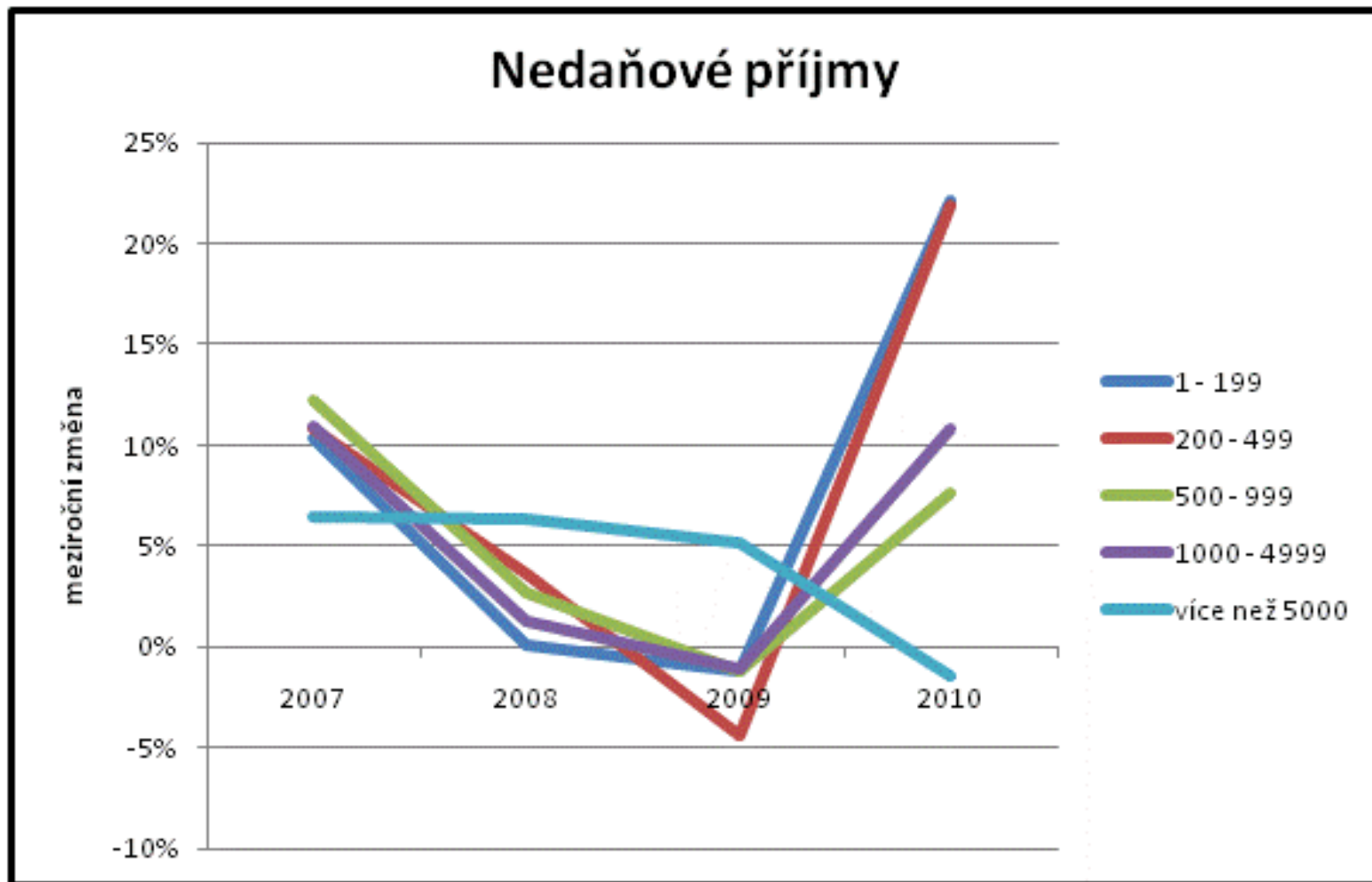


# Příjmy obcí bez Prahy

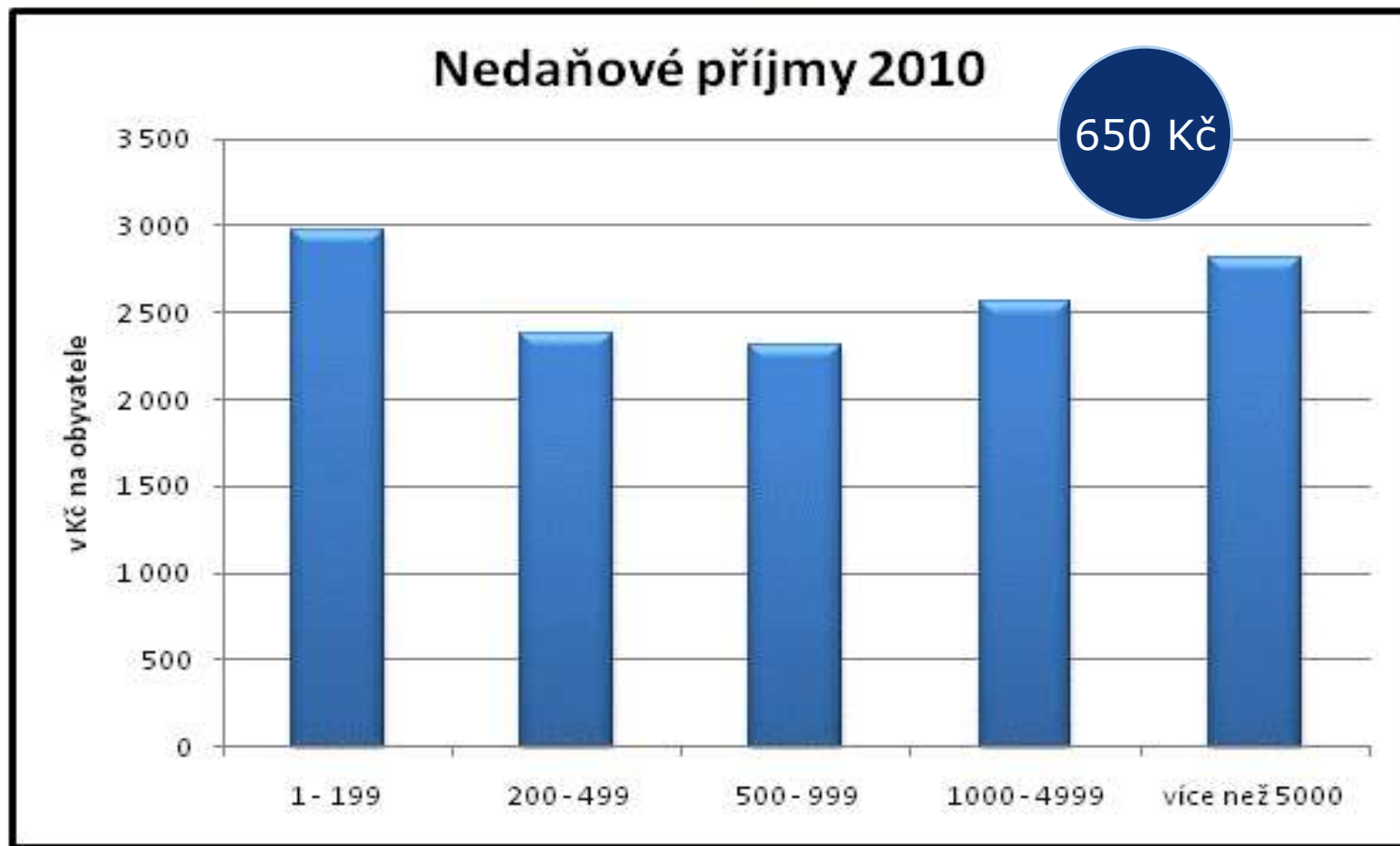


2010	4 925 Kč	4 219 Kč	4 066 Kč	6 382 Kč	8 857 Kč
2006	2 788 Kč	3 363 Kč	4 111 Kč	5 412 Kč	7 223 Kč

# Příjmy obcí bez Prahy

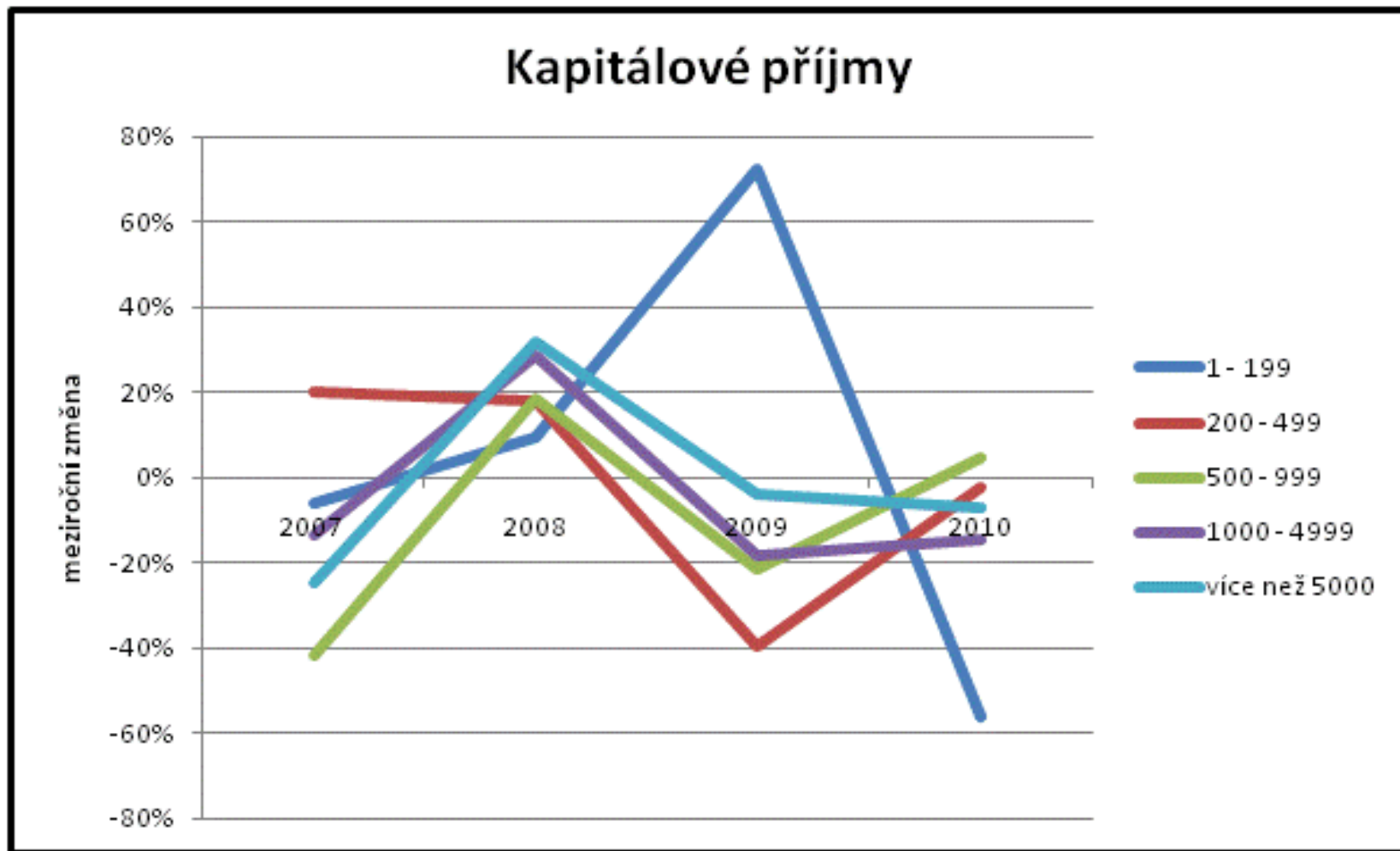


# Příjmy obcí bez Prahy



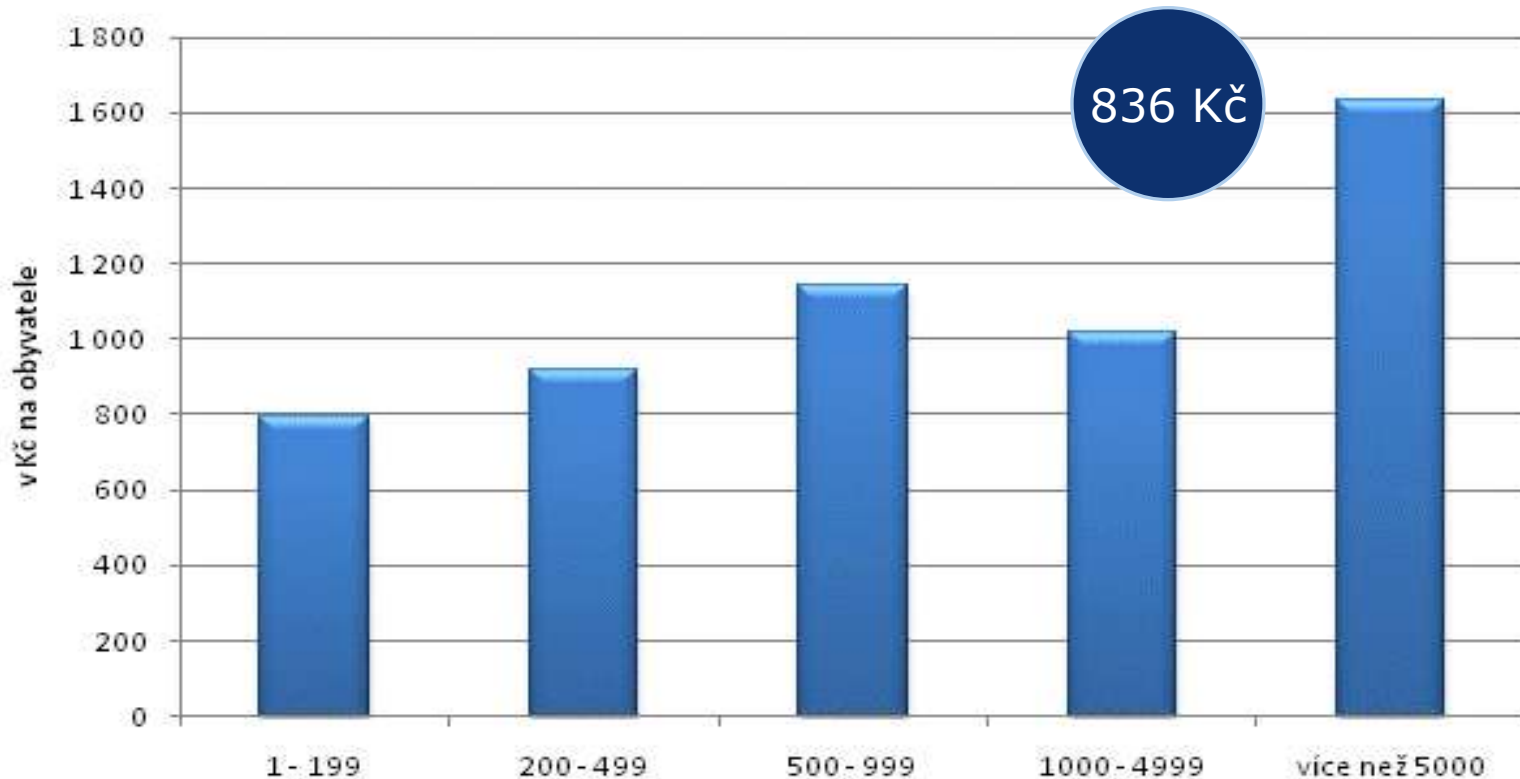
2010	2 068 Kč	2 001 Kč	2 040 Kč	2 155 Kč	2 541 Kč
2006	2 292 Kč	1 858 Kč	1 978 Kč	2 167 Kč	2 406 Kč

# Příjmy obcí bez Prahy



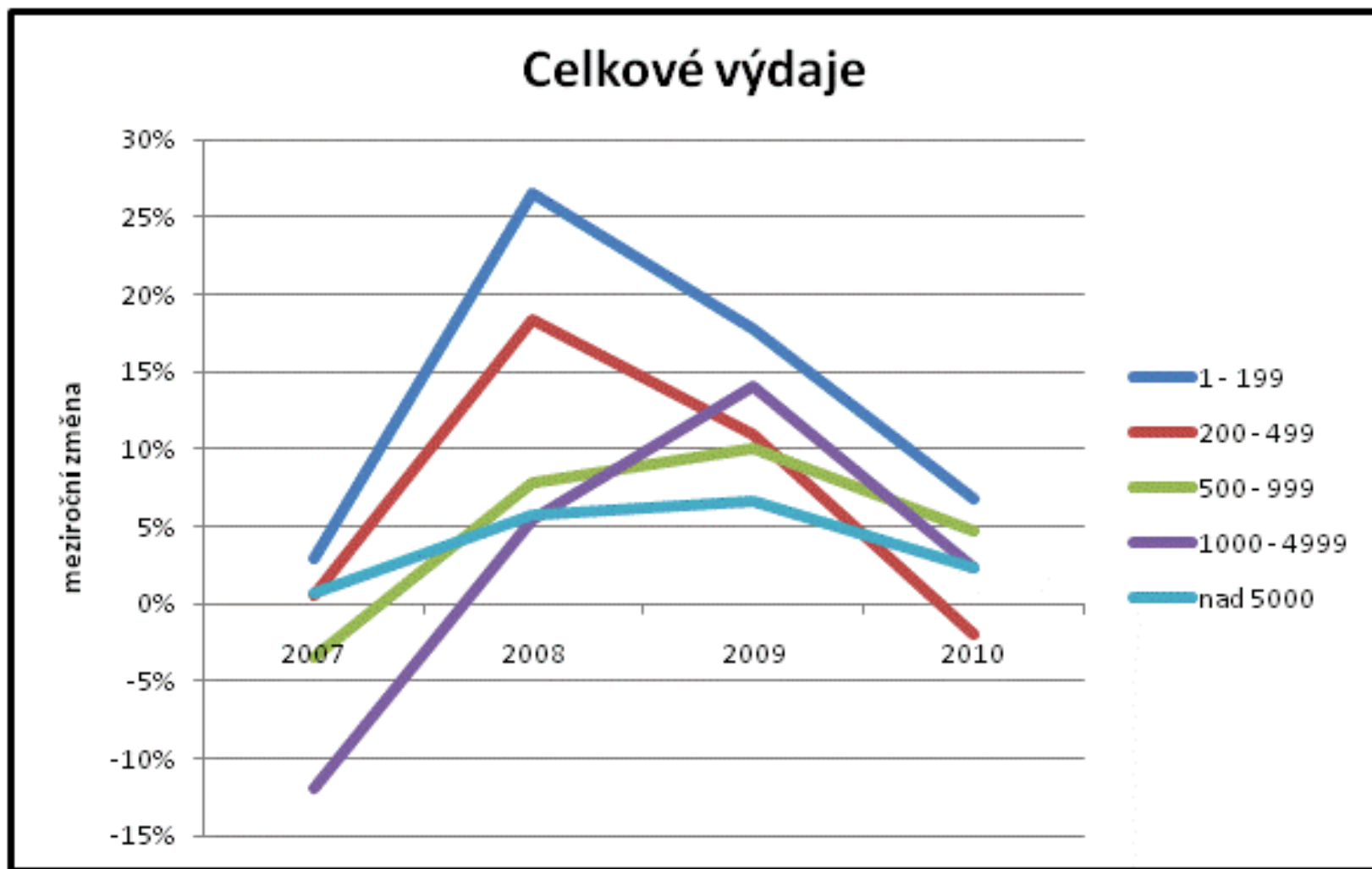
# Příjmy obcí bez Prahy

## Kapitálové příjmy na obyvatele 2010



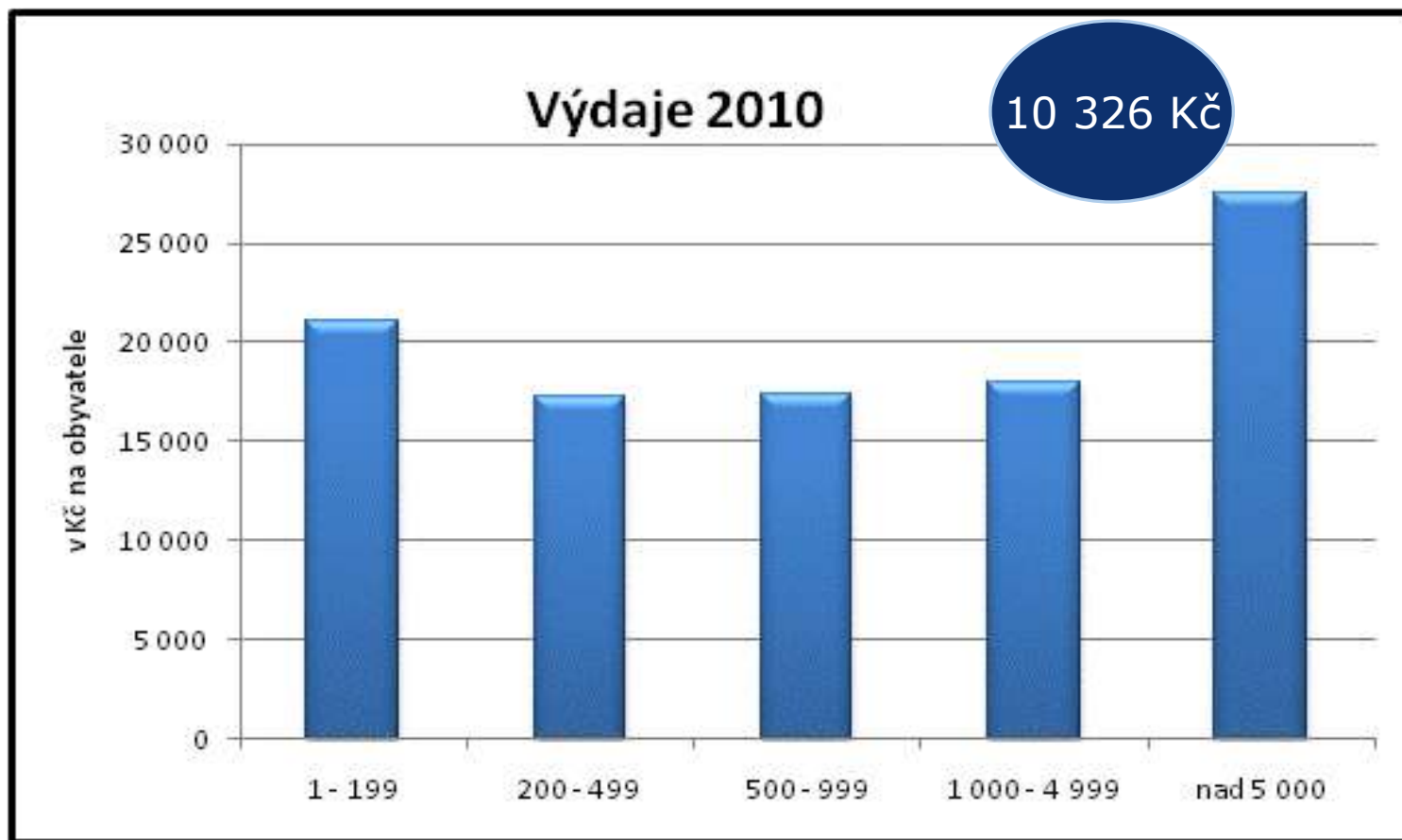
<b>2010</b>	796 Kč	919 Kč	1 145 Kč	1 017 Kč	1 632 Kč
<b>průměr</b>	1 147 Kč	1 196 Kč	1 403 Kč	1 248 Kč	1 693 Kč

# Výdaje a saldo obcí bez Prahy





# Výdaje a saldo obcí bez Prahy

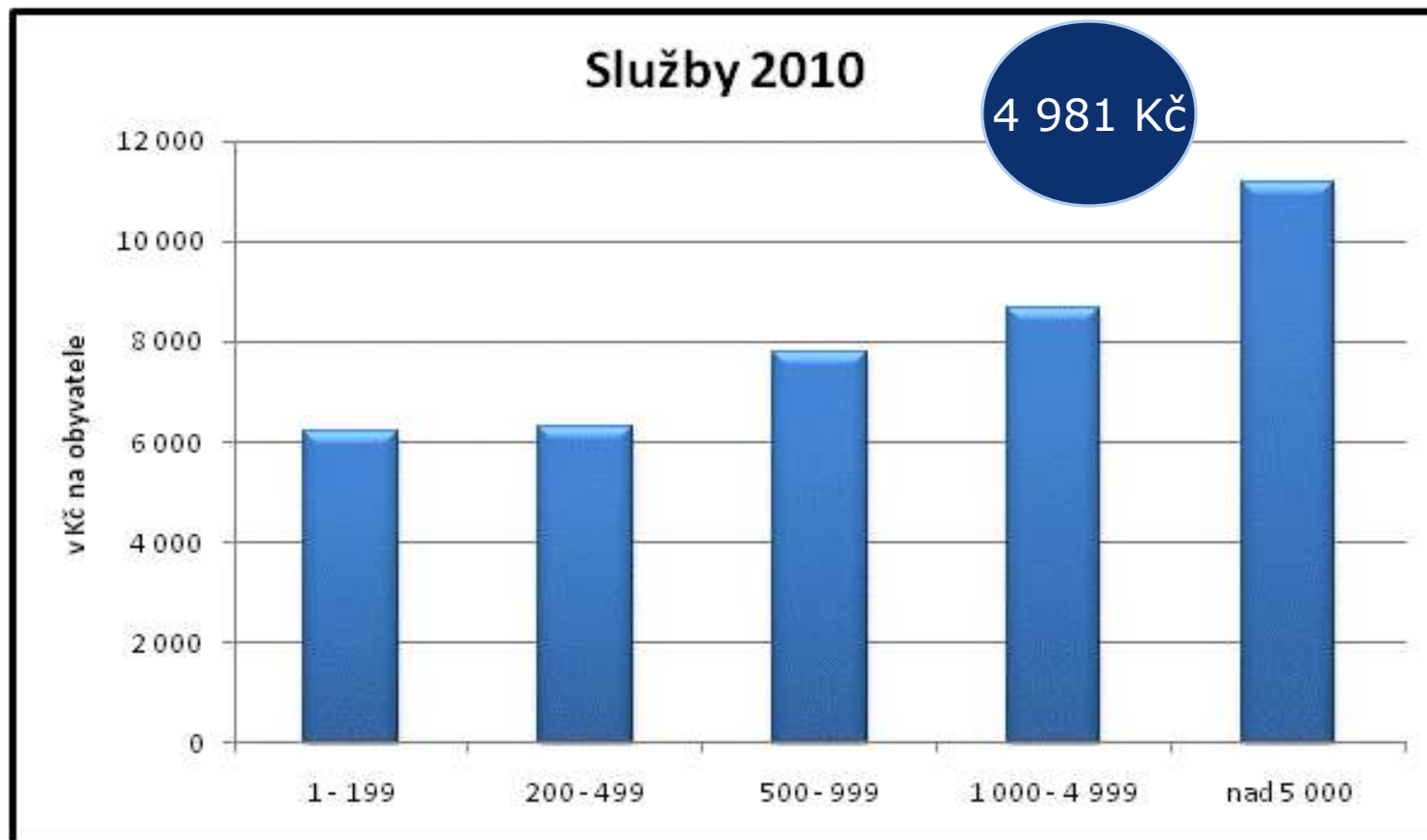


2010	21 064 Kč	17 240 Kč	17 348 Kč	18 015 Kč	27 566 Kč
2006	13 242 Kč	13 927 Kč	15 142 Kč	17 299 Kč	23 817 Kč

# Výdaje a saldo obcí bez Prahy

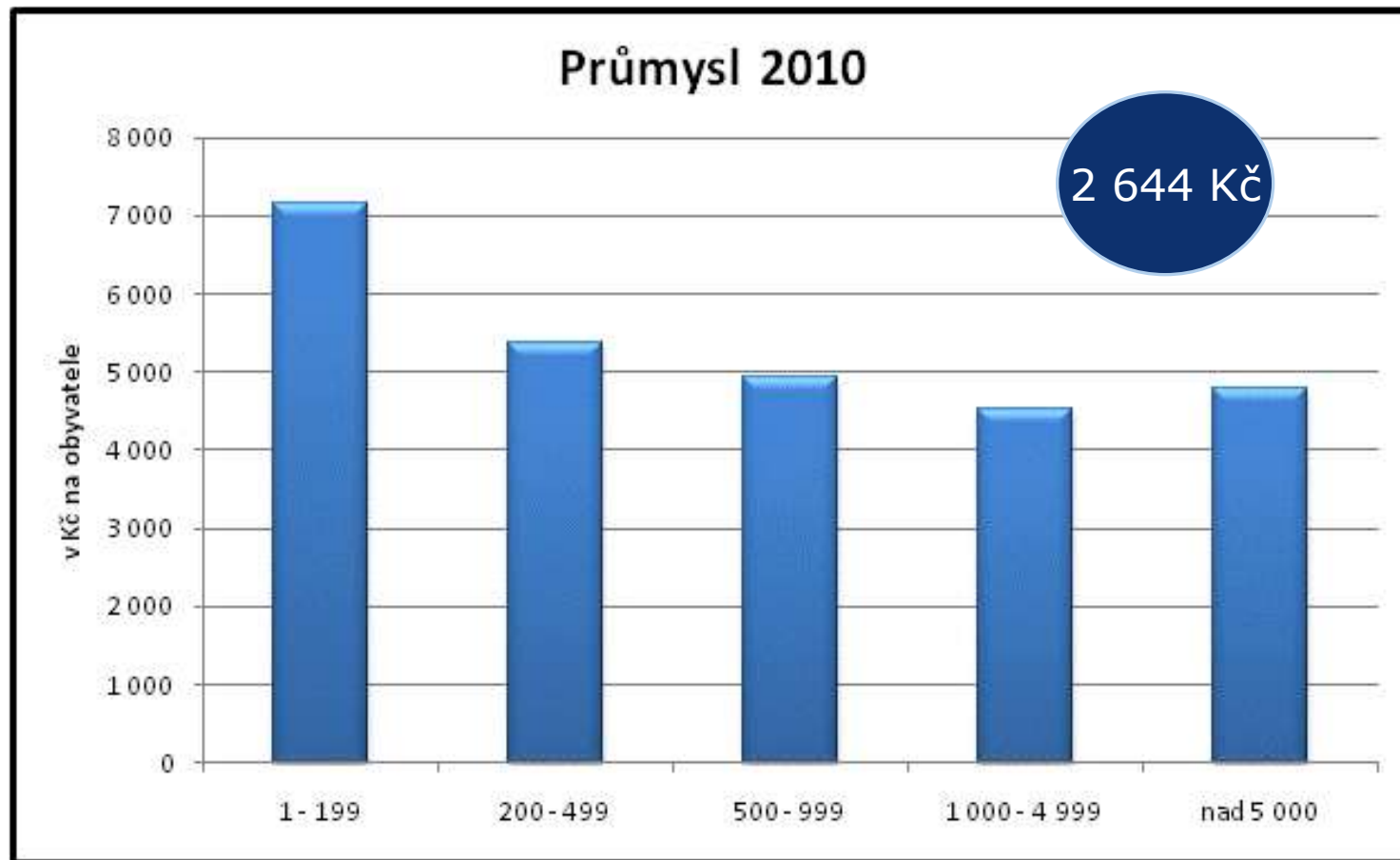
výdaje 2010	zemědělství	průmysl	služby	soc. věci	bezpečnost	správa
1 - 199	3%	34%	29%	0%	2%	32%
200 - 499	2%	31%	37%	0%	2%	28%
500 - 999	2%	28%	45%	1%	2%	22%
1000-4 999	1%	25%	48%	4%	3%	19%
nad 5 000	0%	17%	41%	18%	3%	21%

# Výdaje a saldo obcí bez Prahy



Podíl na celku	1-199	200-499	500-999	1000-4999	nad 5000
2010	6 204 Kč	6 307 Kč	7 764 Kč	8 671 Kč	11 185 Kč
podíl na celku	29 %	37 %	45 %	48 %	41 %

# Výdaje a saldo obcí bez Prahy



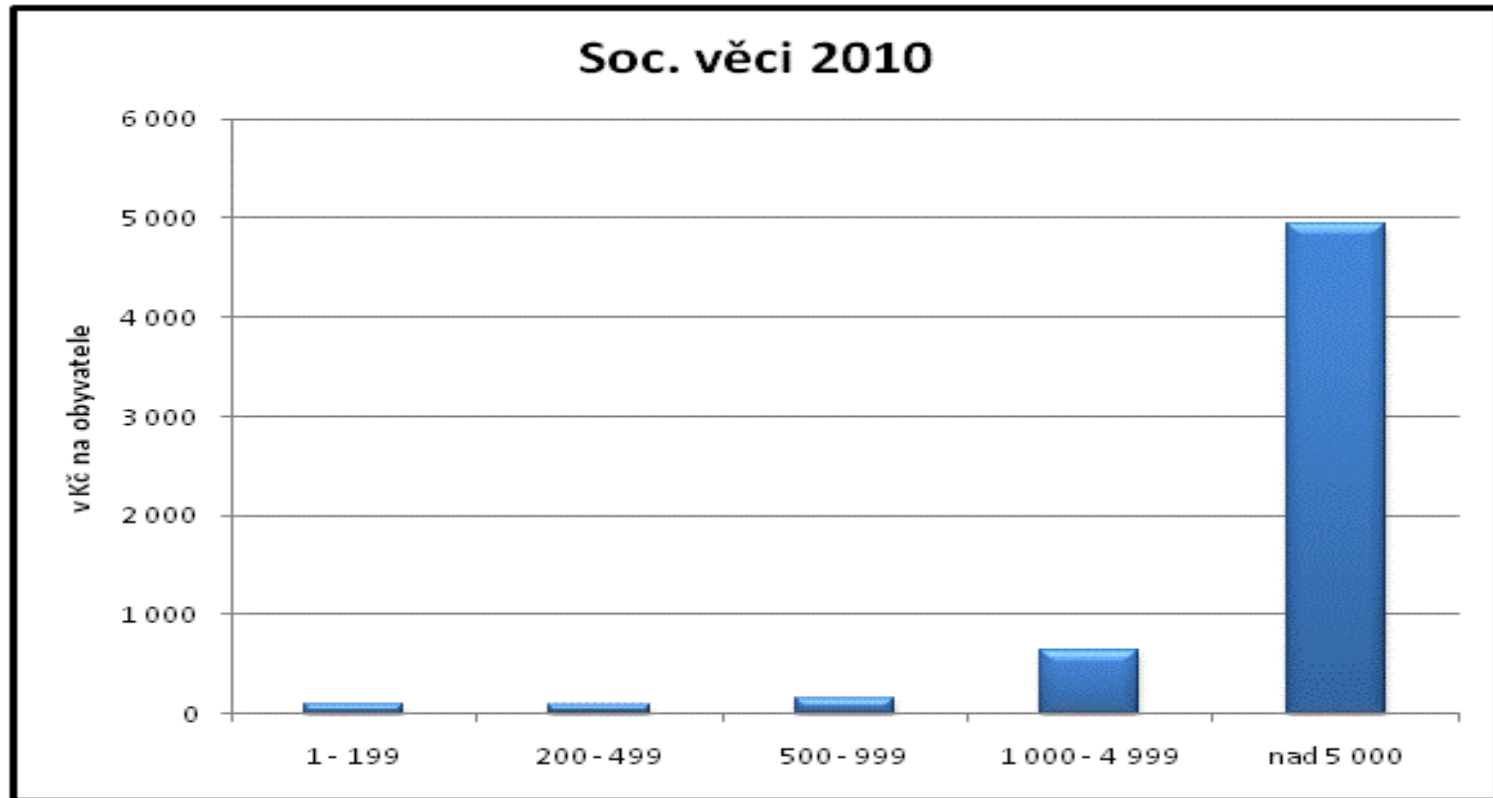
	2010	7 166 Kč	5 369 Kč	4 943 Kč	4 523 Kč	4 798 Kč
podíl na celku		34 %	31 %	28 %	25 %	17 %

20

Praha, 22. září 2011

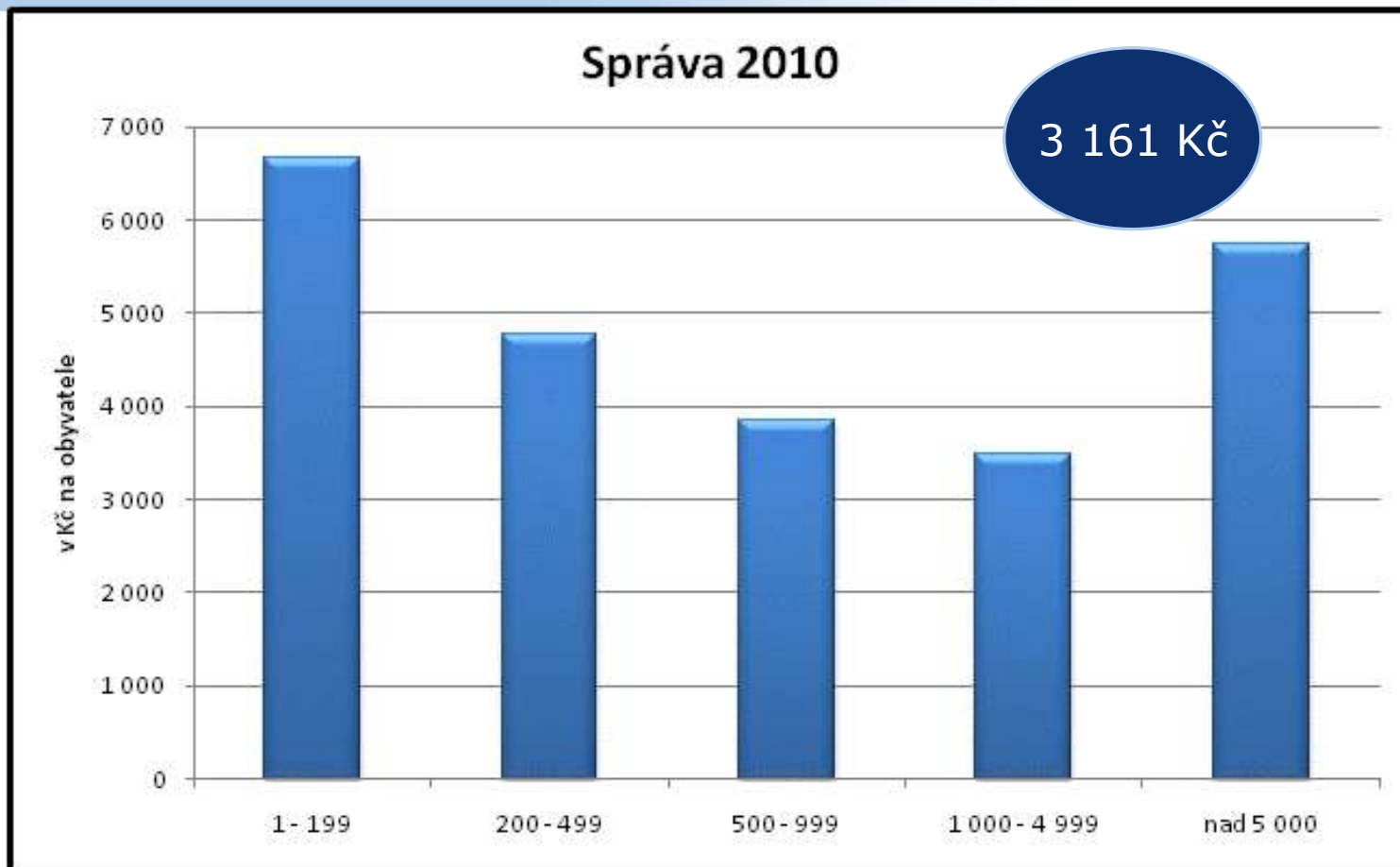
Věra Kameníčková

# Výdaje a saldo obcí bez Prahy



2010	103 Kč	85 Kč	159 Kč	633 Kč	4 946 Kč
podíl na celku	0 %	0 %	1 %	4 %	18 %

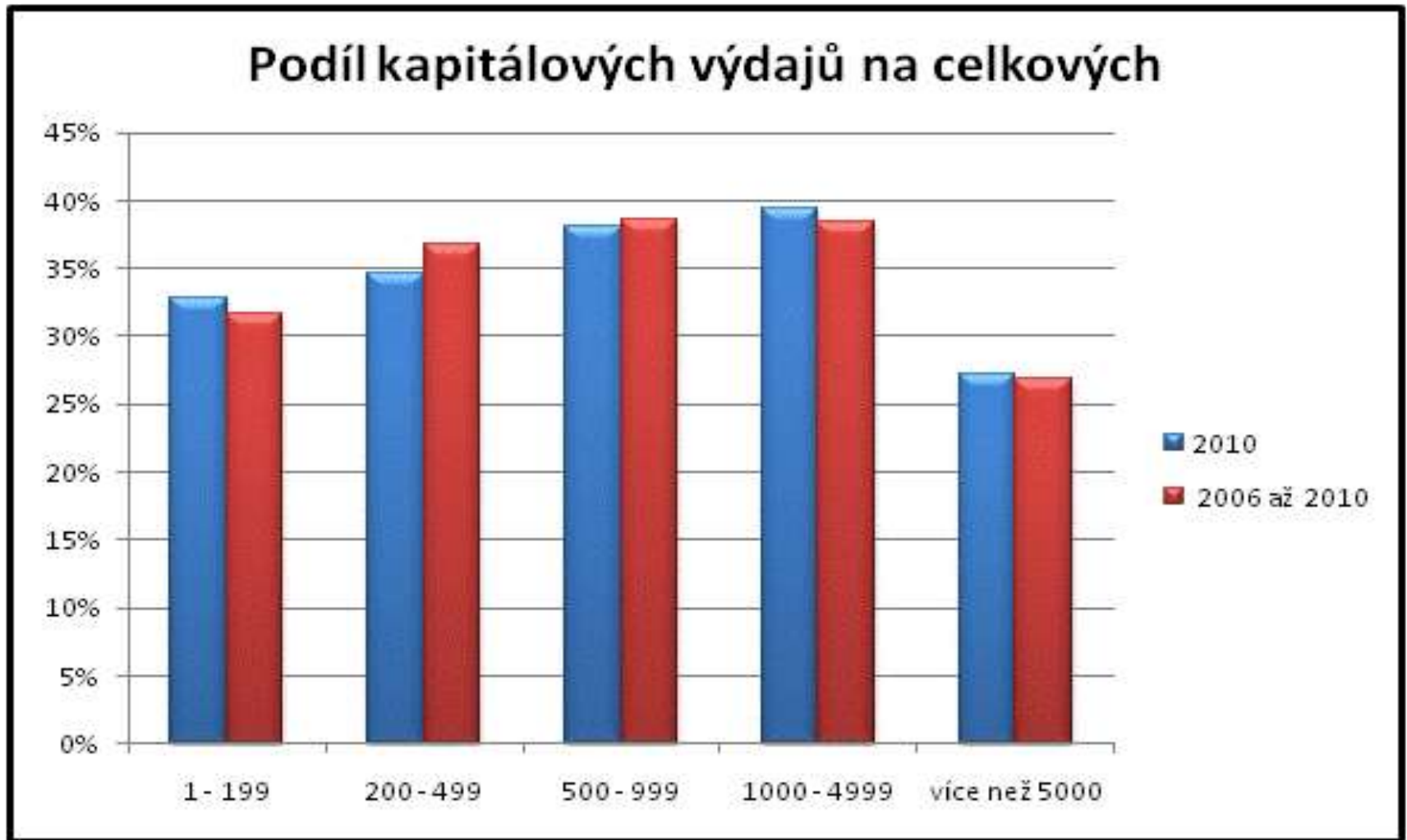
# Výdaje a saldo obcí bez Prahy



	2010	6 653 Kč	4 772 Kč	3 845 Kč	3 493 Kč	5 729 Kč
podíl na celku		32 %	28 %	22 %	19 %	21 %



# Výdaje a saldo bez Prahy



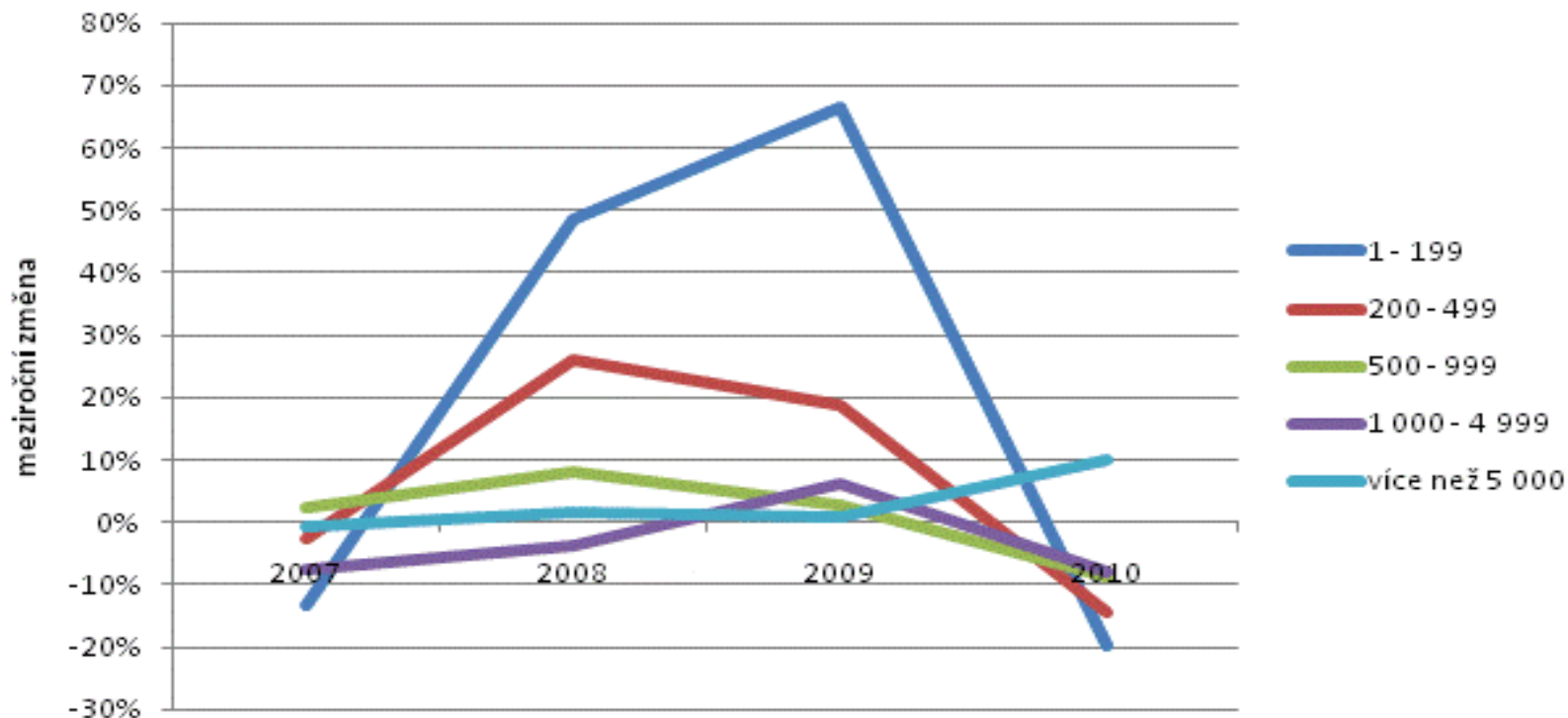
# Výdaje a saldo bez Prahy

saldo/příjmy	2006	2007	2008	2009	2010
do 200	1%	8%	10%	6%	5%
200-500	1%	7%	5%	-8%	5%
500-1000	6%	4%	6%	-5%	3%
1 000-5 000	-2%	5%	6%	-7%	4%
nad 5 000	-2%	3%	3%	-8%	-3%
průměr	-1%	4%	4%	-7%	-1%



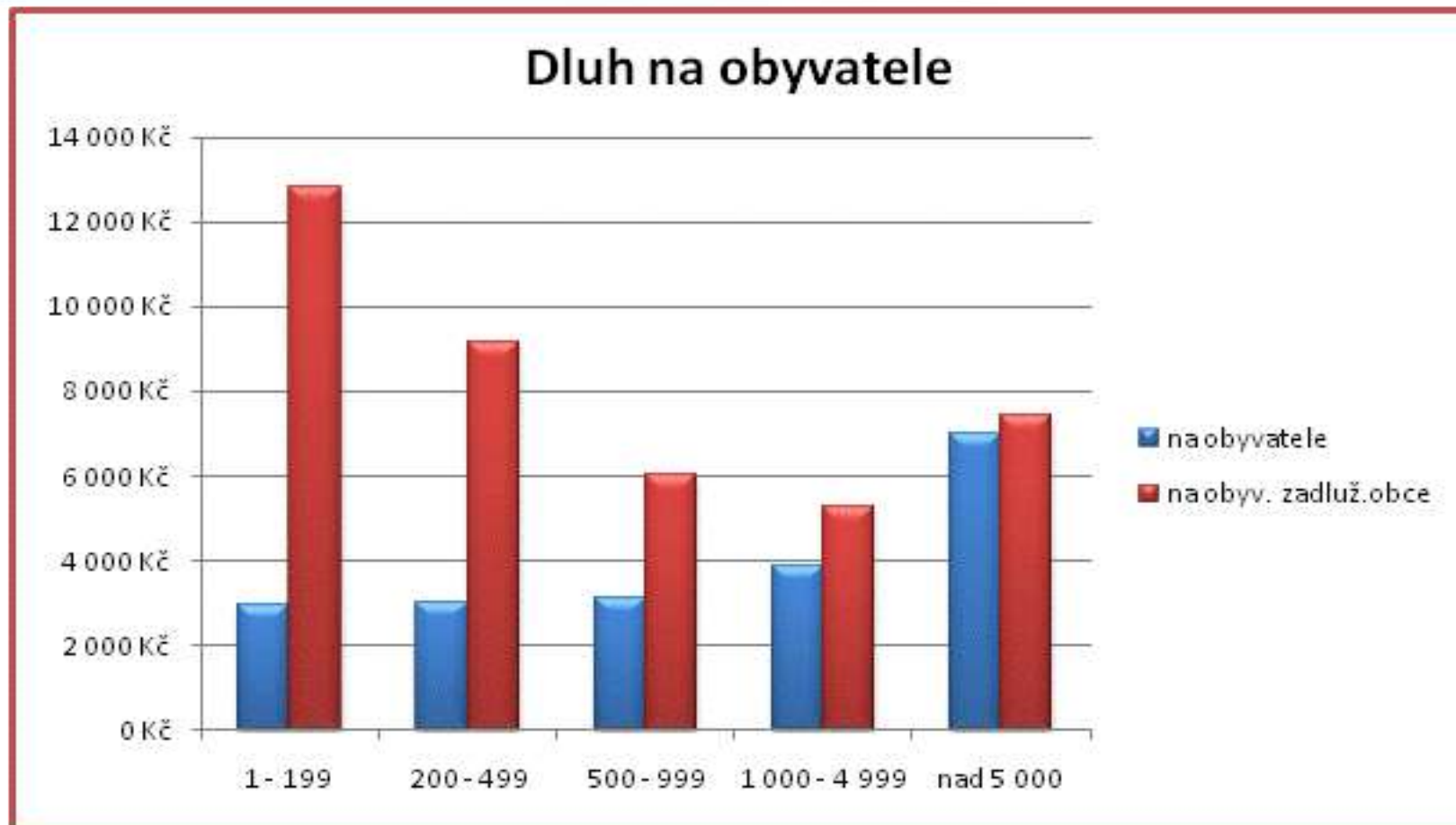
# Dluh a rating bez Prahy

## Dluh obcí



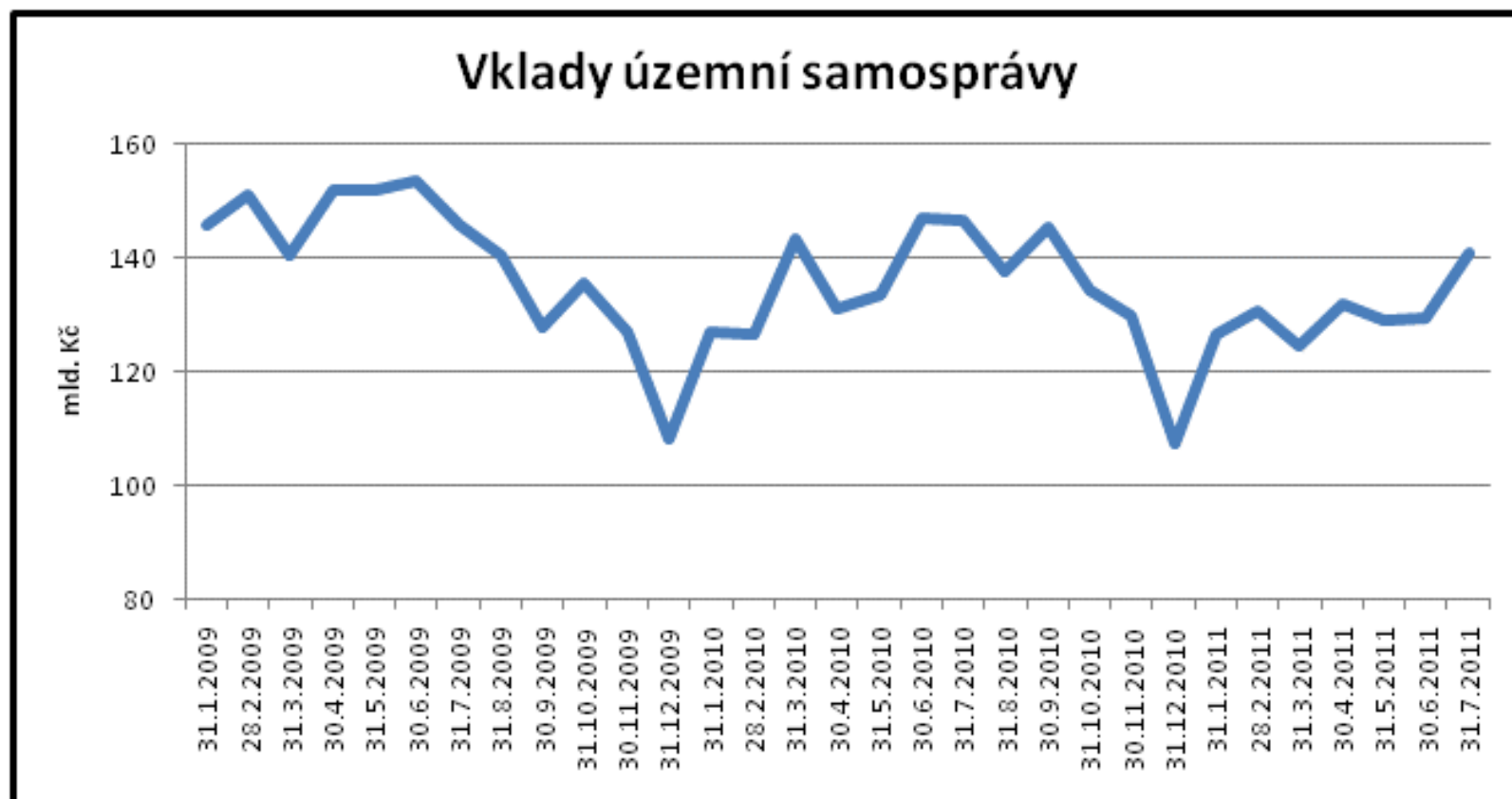
změna dluhu	do 199	200-499	500-999	1 000-4 999	nad 5 000
2010/2006	72%	25%	4%	-13%	12%

# Dluh a rating bez Prahy



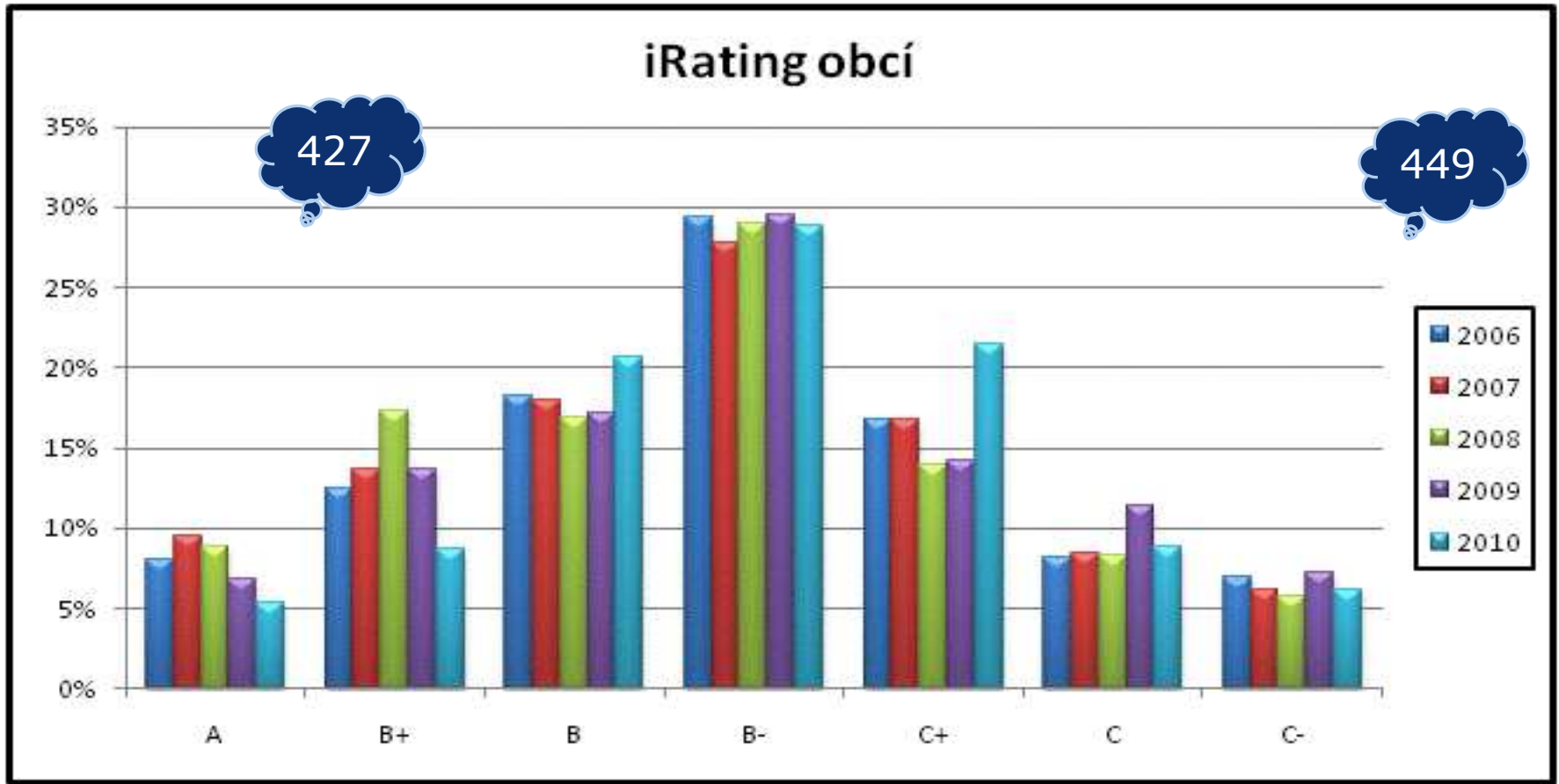
na všechny obyv.	2 950 Kč	3 023 Kč	3 107 Kč	3 863 Kč	7 008 Kč
na obyv. zadl. obcí	12 809 Kč	9 127 Kč	6 021 Kč	5 242 Kč	7 445 Kč
podíl obcí s dluhem	21 %	36 %	51 %	69 %	91 %





Bankovní úvěry územním samosprávám tvoří zhruba jednu třetinu objemu vkladů u bank.

# Dluh a rating obcí bez Prahy



2010	5 %	9 %	21 %	29 %	22 %	9 %	6 %
2009	7 %	14 %	17 %	30 %	14 %	11 %	7 %

# Dluh a rating obcí bez Prahy

	A	B+	B	B-	C+	C	C-
<b>iRating 2010</b>	bez rizika	téměř bez rizika	velmi nízké riziko	nízké riziko	střední riziko	vyšší riziko	vysoké riziko
<b>1 - 199</b>	9.8%	6.2%	38.8%	25.9%	6.0%	11.2%	2.1%
<b>200 - 499</b>	6.2%	9.4%	24.9%	29.4%	13.9%	12.0%	4.3%
<b>500 - 999</b>	3.3%	12.4%	9.5%	34.5%	27.9%	5.9%	6.4%
<b>1000 - 4999</b>	1.5%	7.9%	6.1%	29.0%	41.3%	4.3%	9.8%
<b>nad 5000</b>	0.0%	2.6%	0.0%	12.8%	53.1%	6.6%	24.9%

# Děkuji za pozornost

Věra Kameníčková  
vera.kamenickova@creditbureau.cz  
Telephone: +420 222 811 089

