

Helena Langšádlová

místopředsedkyně RV PSP ČR

Připravované legislativní změny a další
aktuální otázky z oblasti financování a
rozvoje měst a obcí

Novela zákona o loteriích

- Návrh vrácen Senátem
- **Hlavní principy návrhu:**
 - obecně závaznou vyhláškou lze zakázat nebo omezit hazard na celém území obce či v její části
 - sjednocení odvodů všech loterijních výnosů pro veřejně prospěšné účely ve výši 20 %
 - 1/4 z této částky bude povinně odváděna obcím
 - Povolení k provozování loterií budou zkrácena na tři roky
 - Video-loterijní terminály budou zatíženy stejným místním poplatkem jako výherní hrací přístroje

Novela zákona o místních poplatcích

- Návrh bude projednán rozpočtovým výborem
- **Hlavní principy návrhu:**
 - obce mohou stanovit poplatek za komunální odpad v takové výši, která odráží skutečné náklady (současná max.výše pro netříděný odpad 250 Kč/1 osoba)
 - Možnost vybrat poplatek od vlastníků tzv. apartmánů a od cizinců s dlouhodobým nebo trvalým pobytem
 - Zvýšit horní hranici poplatku za nakládání s netříděným odpadem ze současných 250 Kč na 750 Kč

Pozměňovací návrh ke školskému zákonu

■ Hlavní principy návrhu:

- 1. Návrh umožní přijmout na totéž „místo“ současně další dítě, které bude docházet ve zbývajících dobách (odpoledne, zbytek dnů v měsíci)
- 2. v období letních prázdnin je možné přijmout do mateřské školy děti z jiné mateřské školy

Rozpočtové určení daní

- nový model sdílených financí pro obce
- **Sledované principy :**
 - dosažení 3-násobku ve sdílených daních na obyvatele (Praha versus kategorie obcí s nejnižšími příjmy)
 - posílení ze SR (7,0 mld. Kč – dotační programy z národních zdrojů)
 - zařazení Brna, Ostravy, Plzně do propočtu mezi ostatní obce (u Prahy zůstává oddělený propočet)
 - ve srovnání se sdílenými daněmi dle stávajícího RUD ztrácí Plzeň, Ostrava, Brno a Praha

Rozpočtové určení daní

■ Uplatněná kritéria a jejich váhy:

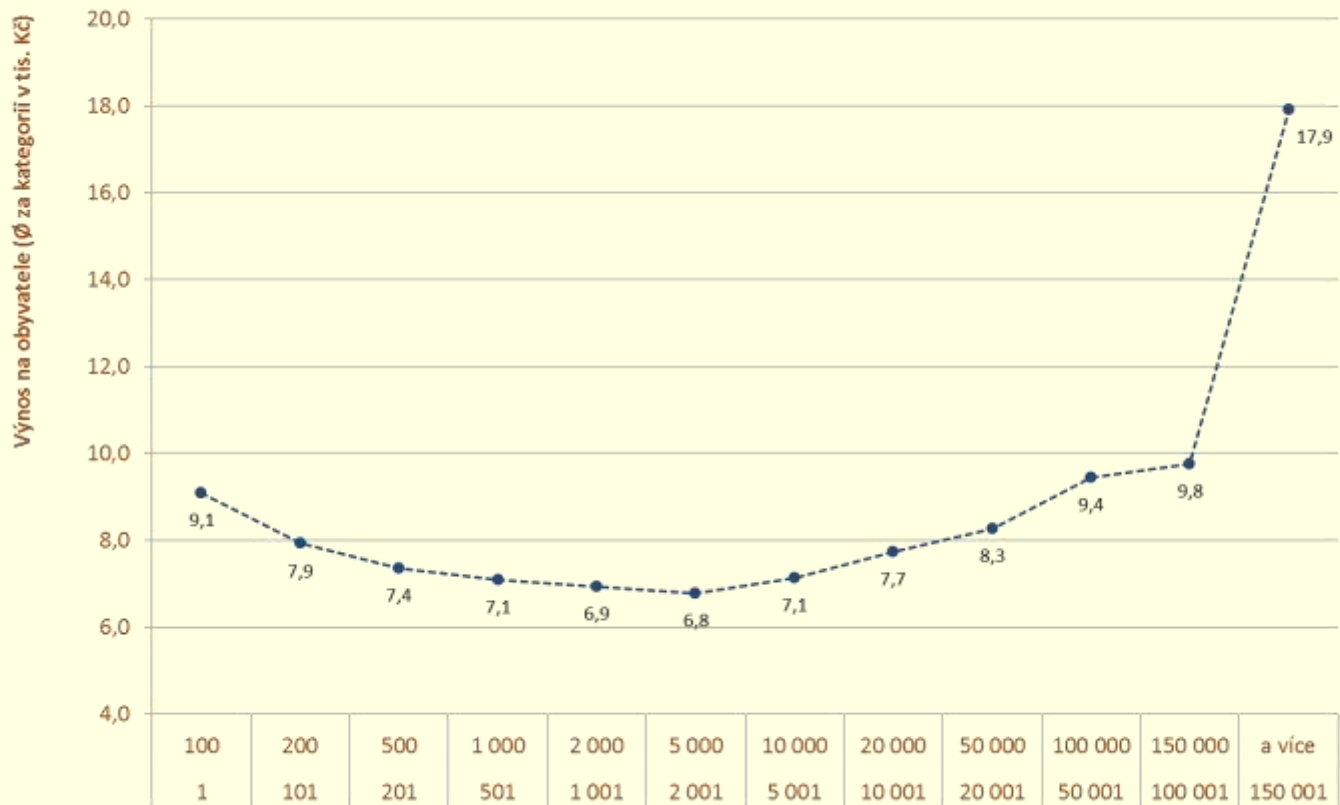
- váha prostého počtu obyvatel zvýšena ze 3 % na 10 %
- nové kritérium „počet žáků“ 7 % (začleněn "Příspěvek na školství" cca 1,5 mld. Kč; nyní ve VPS)
- bez změny zůstává 3 % váha celkové výměry katastrálních území
- na postupné přechody zbývá 80 % (váha tohoto kritéria činí ve stávajícím systému 94 %)

RUD – Okresní města STC kraje

město	<i>modelový příjem před změnou RUD v mil. Kč</i>	<i>po změně RUD v mil. Kč</i>	<i>rozdíl v mil. Kč</i>
Benešov	128,6	153	24,4
Beroun	146,5	171,7	25,2
Mladá Boleslav	395	420,7	25,7
Kladno	658,7	678,3	19,6
Kolín	250,8	282,7	31,9
Kutná Hora	169,9	192,7	22,8
Mělník	150,8	175,2	24,4
Nymburk	112,4	134,4	22
Příbram	285,1	318,3	33,2
Rakovník	128,4	150,9	22,5

Průměrný výnos SD na obyvatele za kategorii

Průměrný výnos SD na obyvatele za kategorii: Stávající systém



Kategorie dle počtu obyvatel

Přehled daňových příjmů statutárních měst a Prahy v roce 2010 - skutečnost (včetně motivačních prvků a daně z nemovitosti, u Prahy jsou zahrnuty i SD kraje)

Poř. vel.	Poř. RUD	Název obce	Počet obyvatel	Obce (tis. Kč)			Obce 2010 na obyvatele (tis. Kč)		
				Celková DP	RUD	RUD bez DPPO	Celková DP	RUD	RUD bez DPPO
1	1	Praha	1 249 026	41 485 034	39 635 297	38 534 556	33,2	31,7	30,9
4	2	Plzeň	169 935	3 425 752	3 303 534	3 135 328	20,2	19,4	18,5
2	3	Brno	371 399	7 489 353	7 081 757	6 758 683	20,2	19,1	18,2
3	4	Ostrava	306 006	6 030 344	5 699 893	5 502 033	19,7	18,6	18
6	5	Olomouc	100 362	1 337 615	1 227 628	1 154 628	13,3	12,2	11,5
9	6	Hradec Králové	94 493	1 241 221	1 146 760	1 104 060	13,1	12,1	11,7
10	7	Pardubice	90 077	1 173 058	1 067 967	1 004 717	13	11,9	11,2
15	8	Karviná	61 948	803 583	732 775	593 368	13	11,8	9,6
17	9	Opava	58 440	707 860	672 148	627 045	12,1	11,5	10,7
19	10	Karlovy Vary	51 320	644 108	572 153	545 158	12,6	11,1	10,6
12	11	Zlín	75 714	913 555	840 243	784 770	12,1	11,1	10,4
8	12	České Budějovice	94 865	1 153 836	1 037 613	982 697	12,2	10,9	10,4
7	13	Ústí nad Labem	95 477	1 129 931	1 040 778	1 015 451	11,8	10,9	10,6
20	14	Jihlava	51 222	611 622	554 415	500 395	11,9	10,8	9,8
5	15	Liberec	101 625	1 204 192	1 092 538	1 068 924	11,8	10,8	10,5
24	16	Mladá Boleslav	44 750	526 464	457 549	434 123	11,8	10,2	9,7
21	17	Teplice	51 208	570 031	518 004	508 453	11,1	10,1	9,9
14	18	Most	67 518	725 933	678 837	663 007	10,8	10,1	9,8
11	19	Havířov	82 896	902 628	832 848	812 126	10,9	10	9,8
16	20	Frýdek-Místek	58 582	682 664	585 527	562 799	11,7	10	9,6
23	21	Přerov	46 254	512 522	460 846	442 279	11,1	10	9,6
22	22	Chomutov	49 795	538 624	493 019	473 809	10,8	9,9	9,5
13	23	Kladno	69 938	766 207	688 148	682 117	11	9,8	9,8
18	24	Děčín	52 260	552 417	501 895	497 489	10,6	9,6	9,5

Zapojení Plzně, Ostravy a Brna do propočtu

- Přidána další kategorie u postupných přechodů pro města Plzeň, Ostrava a Brno („110 001 a více“)
- Zapojením měst POB do propočtu k ostatním městům se dosavadní zvýhodnění (prostřednictvím odděleného výpočtu a vlastních přepočítacích koeficientů) výrazně snižuje, proto u těchto měst dochází ke ztrátám.
- Po přechodné období budou tyto ztráty kompenzovány

Minimální přírůstky v příjmu SD na obyvatele (modelový propočet, tis. Kč)

Obce s počtem				Minimální přírůstek
obyvatel		Minimální příjem na obyvatele		v příjmu
OD	DO	Stávající systém	Návrh	na obyvatele
1	100	6,1	7,7	1
101	200	6,2	7,6	1,3
201	500	6,2	7,7	1,4
501	1 000	6,3	7,7	1,3
1 001	2 000	6,4	7,7	1,3
2 001	5 000	6,4	7,8	1,3
5 001	10 000	6,6	8,8	1,5
10 001	20 000	7,5	8,8	1,1
20 001	50 000	7,9	8,9	0,5
50 001	100 000	9	9,4	0
100 001	150 000	9,8	9,8	0
150 001	a více	17,9	12,6	
Praha		29,6	27,8	
Celá ČR		6,1	7,6	

Průměrné údaje o sdílených daních (modelový propočet, Ø za kategorie v tis. Kč na 1 obyvatele)

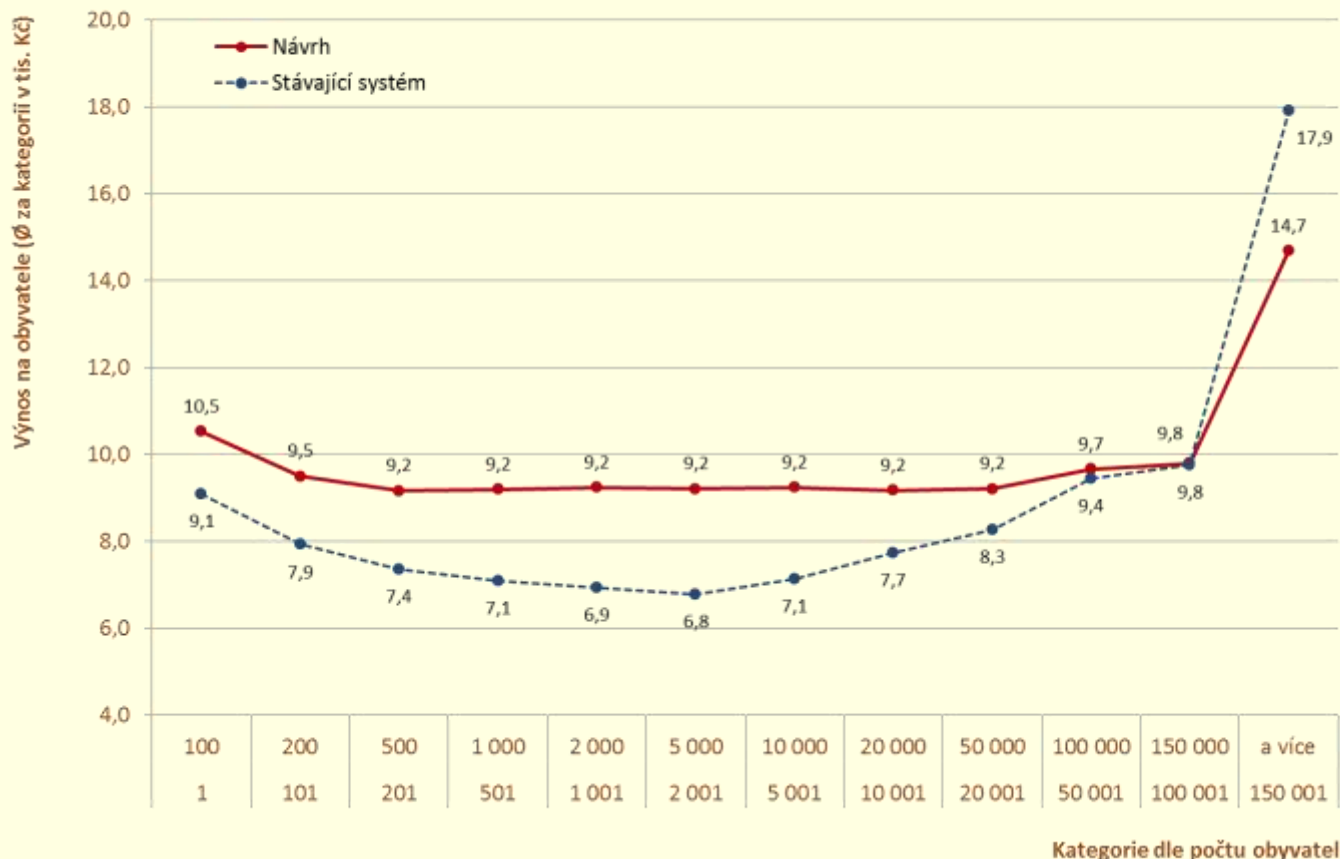
Obce s počtem obyvatel				Příjem na obyvatele (Ø za kategorii)		
OD	DO	Počet obcí	Počet obyvatel	Stávající systém	Návrh	Nárůst Pokles
1	100	494	35 087	9,1	10,5	1,4
101	200	1 056	157 814	7,9	9,5	1,6
201	500	1 978	649 257	7,4	9,2	1,8
501	1 000	1 340	944 823	7,1	9,2	2,1
1 001	2 000	708	987 316	6,9	9,2	2,3
2 001	5 000	395	1 198 772	6,8	9,2	2,4
5 001	10 000	142	970 204	7,1	9,2	2,1
10 001	20 000	69	969 037	7,7	9,2	1,5
20 001	50 000	42	1 238 144	8,3	9,2	0,9
50 001	100 000	15	1 055 958	9,4	9,7	0,3
100 001	150 000	2	201 987	9,8	9,8	0
OBCE ČR (bez Pr, Pl, Os a		6 241	8 408 399			
Praha		1	1 249 026	29,6	27,8	-1,8
Plzeň		1	169 935	17,9	12,6	-5,3
Ostrava		1	306 006	17,9	14,9	-3
Brno		1	371 399	17,9	15,4	-2,5
OBCE ČR (celkem)		6 245	10 504 765			

Kompenzace ztrát Praze, Brnu, Ostravě a Plzni po - přechodné období

					mld. Kč	
		Kompenzace ztrát v jednotlivých letech				
Město	Ztráta	1 rok	2 rok	3 rok	4 rok	
Praha	2,2	2	1,4	0,9	0,6	
Plzeň	0,9	0,8	0,6	0,4	0,2	
Ostrava	0,9	0,8	0,6	0,4	0,2	
Brno	0,9	0,8	0,6	0,4	0,2	
Součet		4,4	3,2	2,1	1,2	
Kumulativní součet			7,6	9,7	10,9	

Průměrný výnos SD na obyvatele za kategorii - srovnání

Průměrný výnos SD na obyvatele za kategorii: Stávající systém vs. návrh



Kategorie dle počtu obyvatel

Kontakt

- Email: langsadlovah@psp.cz
- Tel: 725 447 224

Děkuji za pozornost