



AGENTURA OCHRANY PŘÍRODY
A KRAJINY ČESKÉ REPUBLIKY
Středisko Havlíčkův Brod

Finanční nástroje ochrany přírody a krajiny - možnosti pro obce

VI. Setkání starostů a místostarostů kraje Vysočina
24. květen 2011



Vybrané programy MŽP vhodné pro obce

Operační program Životní prostředí (OPŽP)

Program péče o krajinu (PPK)

Program Podpora obnovy přirozených funkcí krajiny (POPFK)

Bližší informace o těchto a dalších programech na:

www.dotace.nature.cz

www.opzp.cz

www.sfzp.cz

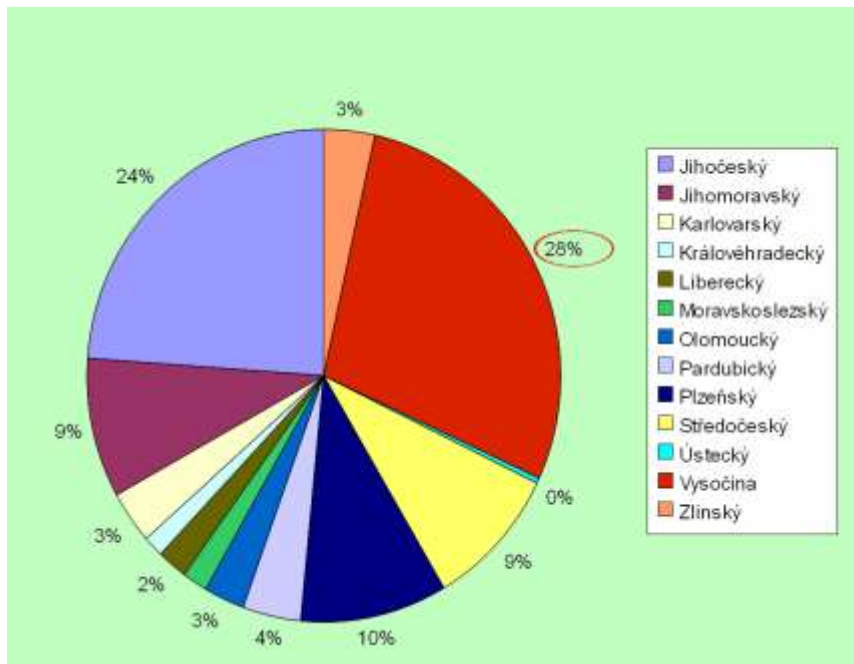
www.env.cz

www.nature.cz

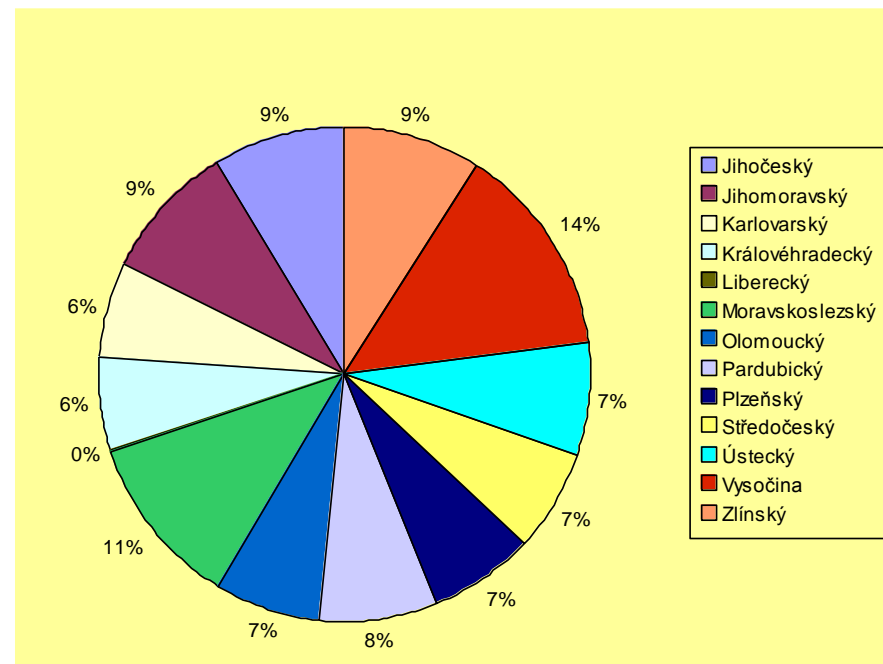


Vysočina má tradičně nejvyšší počty žádostí všech programů

Počty žádostí podaných v rámci 14. výzvy OPŽP 6.4 – r. 2010



Počty žádostí podaných v rámci PPK 2010



OPŽP – 😊 a ☹️ programu

- **Z velké části financováno z EU (85 %) – nesrovnatelně vyšší finanční objemy než státní programy**
 - Příjem žádostí v nepravidelných výzvách do roku 2013 – nutno sledovat a být připraven
- **Složitější příprava žádosti – elektronicky**
- **Po podání žádosti nelze měnit její podobu a obsah**
 - **Zdlouhavější hodnotící a schvalovací proces**





**Operační program
Životní prostředí
Prioritní osa 1,
oblast podpory:**

**1.3.2. *Eliminace
povodňových průtoků
systémem přírodě
blízkých
protipovodňových
opatření***

- úprava koryt a niv s vlivem na PPO prováděná přírodě blízkým způsobem
- výstavba poldrů nad 50tis. m³ s revitalizací toků a niv v zátopě

**Minimální způsobilé přímé
výdaje na projekt 1 mil. Kč;
maximální 150 mil. Kč**

Bavorsko – ukázkové řešení rozlivového území na okraji města



**Ekologicky i vodohospodářsky naprosto
nevhodná úprava toku**



Započatá realizace záchytné retenční nádrže Revitalizační a protipovodňová opatření na Cihlářském potoce v Havlíčkově Brodě

Dnešní stav



Projektový návrh

- revitalizace vodoteče
- vybudování zemních tůní
- vytvoření komunikací pro pěší
- využití stávající rákosiny



Informace k projektu Zvýšení absorpční kapacity pro OPŽP oblast podpory 1.3 a 6.4 – II. etapa

Tento projekt připravil odbor ochrany vod v návaznosti na pilotní projekt „Zvýšení absorpční kapacity OPŽP PO 1 a 6“, který byl realizován v období listopad 2009 – květen 2010 v povodí horní Opavy.

Navazující projekt je připraven pro území celé ČR, které bylo rozděleno do 7 spádových oblastí. Tyto spádové oblasti byly definovány ve vztahu k povodím, které byly v roce 2007 v rámci Plánu hlavních povodí určeny jako prioritní povodí k řešení ochrany před povodněmi. Na těchto povodích Ministerstvo životního prostředí zpracovalo systémové návrhy přírodě blízkých protipovodňových opatření, které se již dnes v mnoha případech připravují k realizaci.

Cíl projektu:

Projekt poprvé v ČR významně prosazuje komplex přírodě blízkých protipovodňových opatření, zahrnujících revitalizační opatření a opatření na snížení eroze půdy jako řešení zajišťující povodňovou ochranu a zlepšující stav vod, krajiny a zemědělské a lesní půdy. Projekt podpoří financování přírodě blízkých protipovodňových opatření na toku, v nivě i ploše povodí z OPŽP, oblasti podpory 1.3 Omezování rizika povodní a 6.4 Optimalizace vodního režimu krajiny.

Charakteristika projektu:

- Doba realizace 12 měsíců
- V rámci 48 celodenních seminářů, které se uskuteční ve vybraných městech ČR, bude osloveno 204 obcí s rozšířenou působností a zájmové organizace a subjekty
- V návaznosti na těchto 48 celodenních seminářů budou probíhat půldenní semináře, v rámci kterých budou organizátoři projektu osobně jednat se zástupci obcí, krajů a případně dalších institucí, kteří projeví zájem o tato opatření a budou jim nápomocni s přípravou žádostí do OPŽP.
- Součástí projektu je široká prezentace projektu v médiích (noviny, webové portály, místní televizní stanice, rozhlas) a proběhne několik tiskových zpráv a konferencí.
- Pro poskytnutí maximálního množství informací je také připraven webový portál www.vodavkrajine.cz, který byl vytvořen právě pro tyto účely.

Z programu semináře:

odborná přednáška zaměřená na osu 1 OPŽP opatření 1.3

odborná přednáška zaměřená na osu 6 OPŽP, opatření 6.4

problematika OPŽP – opatření 1.3 a 6.4

ukázka využití webového portálu

příklad virtuální obce z pohledu jejího starosty

Kraj Vysočina - termíny	
Havlíčkův Brod	9.6.2011
Pelhřimov	8.6.2011
Žďár n. S.	11.5.2011
Jihlava	6.9.2011
Třebíč	7.9.2011



Operační program Životní prostředí
Prioritní osa 6, oblasti podpory:

6.2. Podpora biodiverzity

6.3 Obnova krajinných struktur

6.4 Optimalizace vodního režimu krajiny

6.5 Podpora regenerace urbanizované krajiny

***6.6 Prevence sesuvů a skalních řícení,
monitorování geofaktů a následků hornické
činnosti a hodnocení neobnovitelných přírodních
zdrojů***

Málo využívaná oblast podpory

6.3 – Obnova krajinných struktur

Možno realizovat
např:

- Opatření
navržená v rámci
schválených KPÚ

- Příprava a
realizace prvků
ÚSES

- Zakládání a
obnova
krajinných
prvků (remízy,
aleje, solitery,
větrolamy
apod.)
historických
krajinných
struktur, péče
o památné
stromy aj.



OPŽP- 6.4 Optimalizace vodního režimu krajiny

- **nejvyšší počet žádostí na Vysočině**
- **výrazně převažují nádrže – obnovy i novostavby**
- **prioritou však jsou revitalizace toků a tvorba či obnova mokřadů**



**Globálním cílem prioritní
osy 6 je zastavení
poklesu biodiverzity a
zvýšení ekologické
stability krajiny**

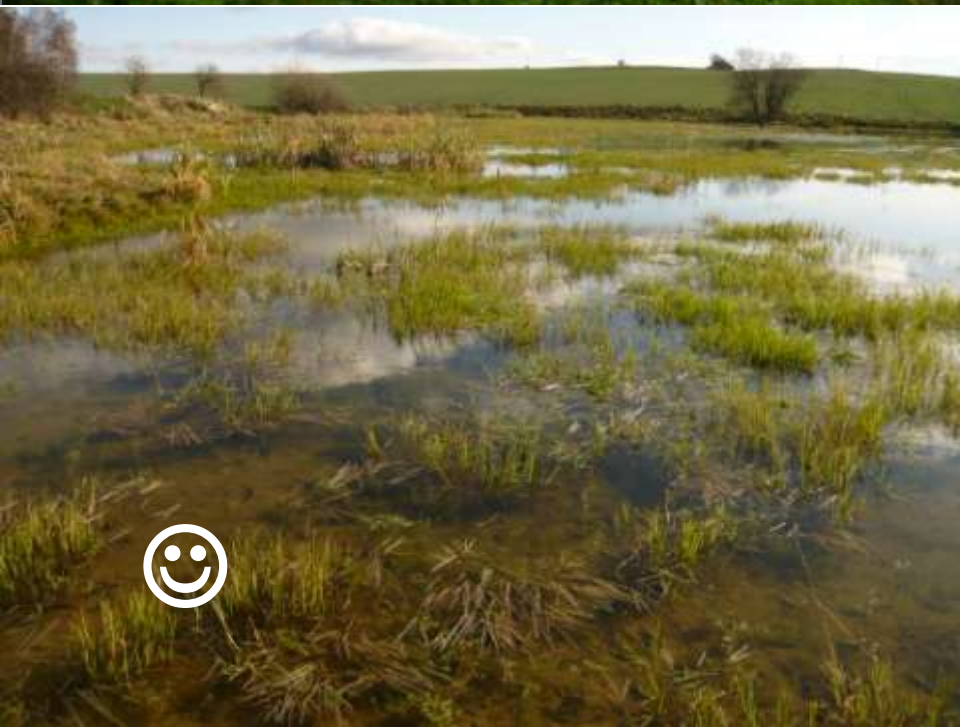
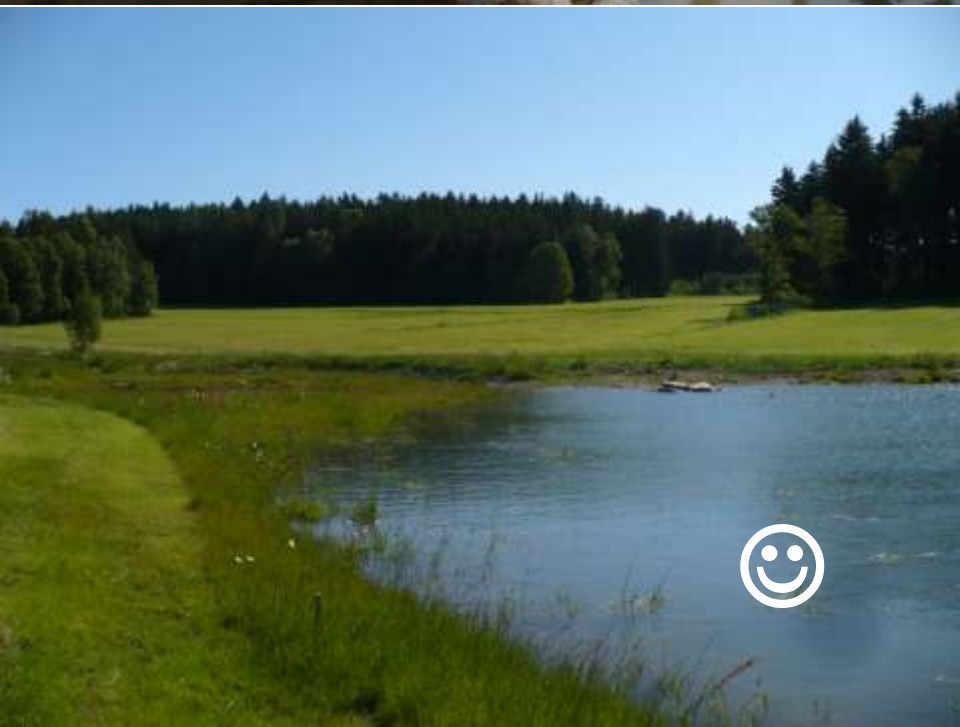


Opatření realizovaná z 6.4 by měla být vždy příznivá z hlediska ochrany přírody a krajiny a měla by podpořit obnovu přirozeného vodního režimu krajiny!!!





Návrh bio-technického řešení nádrží



Ne/Dodržování podmínek užívání...



Proces schvalování žádostí OPŽP

Plán výzev OPŽP pro individuální projekty (projekty s celkovými náklady do 50 mil. eur), aktualizace k 6. 5. 2011

Číslo PO/ oblasti podpory	Název prioritní osy / oblasti podpory / podoblasti podpory	2011											
		1	2	3	4	5	6	7	8	9	10	11	12
1	ZLEPŠOVÁNÍ VODOHOSPODÁŘSKÉ INFRASTRUKTURY A SNIŽOVÁNÍ RIZIKA POVODNÍ												
1.1.4.	Komplexní monitoring vod												
1.3	Ómezování rizika povodní												
1.3	Ómezování rizika povodní												
6	ZLEPŠOVÁNÍ STAVU PŘÍRODY A KRAJINY												
6.1	Implementace a péče o území soustavy Natura 2000												
6.2	Podpora biodiverzity												
6.3	Obnova krajinných struktur												
6.4	Optimalizace vodního režimu krajiny												
6.4	Optimalizace vodního režimu krajiny - Nebude podpořeno zpracování studií podélných revitalizací a opatření k ochraně proti vodní a větrné erozi.												
6.5	Podpora regenerace urbanizované krajiny												
6.6	Prevence sesuvů a skal. řízení, monitorování geofaktorů a následků hornické činnosti a hodnocení neobnovitelných přírod. zdrojů včetně zdrojů podzem. vody												
7	ROZVOJ INFRASTRUKTURY PRO ENVIRONMENTÁLNÍ VZDĚLÁVÁNÍ, PORADENSTVÍ A OSVĚTU												
7.1	Rozvoj infrastruktury pro realizaci environ. vzdělávacích programů, poskytování environ. poradenství a environ. informací - Budou přijímány pouze projekty na technické vybavení center a poraden a tvorbu materiálů a pomůcek.												

 příjem žádosti

 posuzování přijatelnosti a hodnocení žádosti

 projednání žádosti Řídicím výborem OPŽP, schválení Řídicím orgánem OPŽP

 vydání dokumentů - Registračních listů a Rozhodnutí ministra



Operační program ŽP

Schválená podpora a alokace OPŽP dle oblastí podpory k 13. 4. 2011 (zdroj web opžp)

Oblast podpory	Počet projektů	Celkové náklady projektů	Celkové způsobilé výdaje	Podpora ERDF/FS	Příspěvek SR/SFŽP	Celková schválená výše podpory	Celková alokace ERDF/FS	Alokace k vyčerpání ERDF/FS	Alokace k vyčerpání v procentech
1,1	453	56 255 016 551	41 622 465 868	35 119 897 917	2 108 123 114	37 228 021 031	36 583 474 226	1 463 576 309	4,00
1,2	56	6 377 364 516	4 609 359 929	3 793 239 672	230 467 996	4 023 707 668	6 148 218 429	2 354 978 757	38,30
1,3	156	1 468 311 219	1 377 501 419	1 170 876 203	68 875 070	1 239 751 273	6 142 109 595	4 971 233 392	80,94
2,1	63	708 793 686	487 975 599	381 116 690	25 729 859	406 846 549	8 547 350 799	8 166 234 109	95,54
2,2	46	1 451 544 376	1 001 503 768	461 370 782	68 414 154	529 784 935	7 009 488 497	6 548 117 715	93,42
3,1	205	1 781 518 479	1 324 009 976	803 048 105	35 818 720	838 866 825	6 162 660 678	5 359 612 573	86,97
3,2	1572	22 411 239 173	13 422 247 992	11 185 106 602	628 137 686	11 813 244 288	10 581 840 478	-603 266 123	-5,70
4,1	749	10 103 729 749	8 814 861 699	6 074 389 868	638 049 122	6 712 438 990	12 859 643 391	6 785 253 523	52,76
4,2	105	3 461 606 910	3 063 136 196	2 591 249 770	165 572 802	2 756 822 572	6 318 625 605	3 727 375 835	58,99
5,1	60	1 718 848 473	1 428 881 396	752 965 877	103 309 875	856 275 752	1 486 630 844	733 664 967	49,35
6,1	30	757 120 303	731 571 738	653 402 926	78 168 812	731 571 738	735 439 075	82 036 149	11,15
6,2	139	1 689 183 437	1 527 368 907	1 268 204 159	103 026 760	1 371 230 920	2 798 666 435	1 530 462 275	54,69
6,3	278	1 034 975 505	941 902 242	800 861 043	58 649 483	859 510 526	1 914 378 035	1 113 516 992	58,17
6,4	761	4 606 418 861	4 401 903 606	3 569 010 275	360 306 198	3 929 316 473	5 573 440 215	2 004 429 940	35,96
6,5	573	2 179 378 700	1 862 813 646	1 499 748 448	103 621 719	1 603 370 167	2 141 229 254	641 480 806	29,96
6,6	86	433 562 672	418 936 103	356 095 685	20 946 804	377 042 489	1 618 989 939	1 262 894 255	78,01
7,1	31	1 215 816 476	1 133 885 754	927 707 107	84 496 964	1 012 204 072	1 044 245 513	116 538 406	11,16
celkem	5363	117 654 429 084	88 170 325 837	71 408 291 128	4 881 715 141	76 290 006 269	117 666 431 008	46 258 139 880	39,31



Program péče o krajinu

Podprogram PPK B pro zlepšování dochovaného přírodního a krajinného prostředí ve volné krajině

Opatření k udržování a zvyšování biologické rozmanitosti a k zajištění ochrany přírodních a kulturních hodnot krajiny

- **Neinvestiční akce**

- **Finanční náročnost do 250tis. Kč**

- **Dotace až 100% uznaných nákladů**

- **Příjem žádostí - každoročně jarní výzva**




Příklady

Péče o přírodní biotopy a biotopy druhů v červených seznamech – např. kosení, extenzivní pastva, hloubení tůní, mokřadů

Výsadby nelesní krajiny
zeleně a péče o památné stromy

Speciální opatření – např. péče o zimoviště a hnízdiště ZCHD

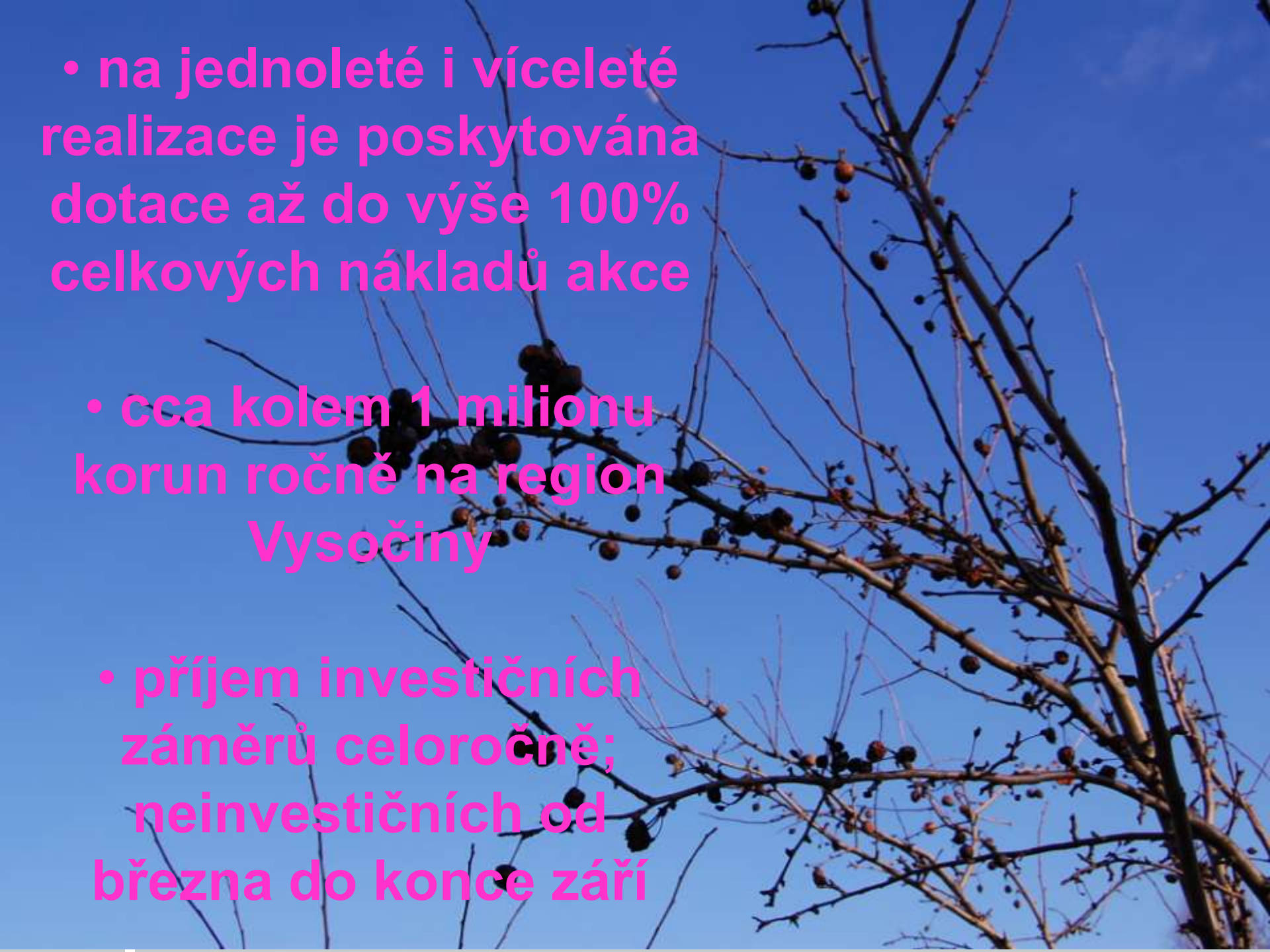


**Podpora
obnovy
přirozených
funkcí
krajiny**

• národní dotační program MŽP – investiční (do 1 mil. Kč) i neinvestiční záměry (do 250 tis. Kč) realizující adaptační opatření zmírňující dopady klimatické změny na vodní, lesní i mimolesní ekosystémy

• podprogramy 115 164 - 6 jsou žadatelsky otevřené a realizace je možná na celém území ČR. U ostatních podprogramů může být žadatelem AOPK ČR nebo správa NP a realizace je omezena na konkrétní území





- na jednoleté i víceleté realizace je poskytována dotace až do výše 100% celkových nákladů akce

- cca kolem 1 milionu korun ročně na region Vysočiny

- příjem investičních záměrů celoročně; neinvestičních od března do konce září



Děkuji za pozornost ☺

www.nature.cz

E-mail:

bohumila.jermlova@nature.cz