



**ROZPOČET A FINANČNÍ VIZE OBCÍ, MĚST
A KRAJŮ ČESKÉ REPUBLIKY**

III. ROČNÍK

23. ZÁŘÍ 2010

PRAHA 8, HOTEL OLYMPIK ARTEMIS

Generální partner konference: **KOMERČNÍ BANKA**

Komerční banka (KB) patří k nejvýznamnějším bankovním institucím v ČR a v regionu střední a východní Evropy. Je součástí mezinárodní skupiny Sociétés Générales a poskytuje komplexní služby drobného, podnikového, municipálního a investičního bankovníctví. Další společnosti finanční skupiny KB nabízejí specializované služby, mezi které patří penzijní pojištění, stavební spoření, factoring, spotřebitelské úvěry a pojištění.



NABÍDKA MUNICIPALITÁM

Klienti z řad municipální sféry představují pro KB velice významný segment, a proto jim KB již řadu let věnuje zvláštní pozornost, která se promítá v individuálním přístupu obsluhy a speciální nabídce finančních produktů a služeb.

KB nabízí svým klientům komplexní obsluhu na všech svých pobočkách a navíc i ve 20 specializovaných obchodních centrech. Snahou KB je nabídnout každému klientovi z řad municipální sféry individuální přístup ztělesněný pozicí bankovního poradce, který dobře zná jeho potřeby a tím pomáhá podporovat jeho úspěšný rozvoj.

Mezi jednotlivé produkty a služby patří zprostředkování platebního styku, podpora financování, zajištění rizik, zhodnocování volných finančních prostředků, nabídka produktů a služeb pro zaměstnance a zprostředkování neživotního pojištění.

KB EU POINT

KB EU Point je poradenský servis KB pro oblast financování projektů s dotacemi ze strukturálních fondů EU i jiných zdrojů. Tým odborníků ve všech regionech ČR poskytuje aktuální a srozumitelné informace o finanční podpoře prostřednictvím dotačních programů EU a na míru šitým financování projektů s úvěrovým programem Ponte II.

Mezi produkty a služby KB EU Point patří především poradenství ve formě dotačního průzkumu a osobních konzultací s KB EU Point specialisty a prověřenými poradenskými firmami ve všech regionech České republiky. Nedílnou součástí je financování speciálním úvěrovým programem Ponte II, který se skládá z příslibu úvěru, úvěru na předfinancování dotace EU a úvěru na spolufinancování projektu. Aktuality a praktické rady a tipy z dotačního světa lze také nalézt v magazínu KB EU Point News na stránkách www.eupoint.cz.



www.eupoint.cz

www.kb.cz



Rozpočet a finanční vize obcí, měst a krajů České republiky

Generální
partner



Hlavní
partneři



DATA PRODUCTS

Janus



KYOCERA

Odborný
Partner

VYSOKÁ ŠKOLA



CEVROINSTITUT
[school of political studies]

Mediální
partner



Regionální Televizní Agentura



OBSAH

ROZPOČET A FINANČNÍ VIZE OBCÍ, MĚST A KRAJŮ ČESKÉ REPUBLIKY	1
PROGRAM	2
SBORNÍK PŘÍSPĚVKŮ ŘEČNÍKŮ, POWERPOINTOVÉ PREZENTACE.....	3
SEZNAM PARTNERŮ	3
DOTAZNÍK – ZPĚTNÁ VAZBA – ROZPOČET A FINANČNÍ VIZE 23.9.2010.....	5
PLÁN AKCÍ REGIONSERVISU DO KONCE ROKU 2012	6
NABÍDKA SLUŽEB SPOLEČNOSTI REGIONSERVIS, S.R.O. K 21.09.2010	7
VÝPOČET DAŇOVÝCH PŘÍJMŮ + MNOHALETÁ STATISTIKA.....	7
ROZPOČTOVÝ VÝHLED NA KLÍČ	7
ŠKOLENÍ ZVOLENÝCH ZASTUPITELŮ - "ANALÝZA A ŘÍZENÍ FINANČÍ MĚSTA SAMOSPRÁVOU"	8
KONSOLIDAČNÍ ANALÝZA MĚSTA.....	8
STRATEGICKÝ PLÁN ROZVOJE.....	8
STUDIE, ROZBORY, ANALÝZY, STANOVISKA... ..	9
ŠKOLENÍ - SVĚTOVÁ FINANČNÍ KRIZE	9
ZAVÁDĚNÍ NOREM KVALITY JAKO ISO 9001:2008, CAF, BSC, OHSAS APOD.	9
ZAVEDENÍ PROJEKTOVÉHO ŘÍZENÍ DO MĚSTA.....	10
PORADENSTVÍ - EKONOMICKÉ, PROJEKTOVÉ, ÚČETNÍ... ..	10
PLÁN NA OZDRAVENÍ FINANČÍ MĚSTA.....	10
TRÉNINKY A ŠKOLENÍ ZAMĚSTNANCŮ NA VYBRANÁ TÉMATA	10
DIAGNOSTIKA A ROZVOJ ZAMĚSTNANCŮ MĚST	11
OBJEDNÁVKA ROZPOČTOVÉHO VÝHLEDU S ANALÝZOU	12
OBJEDNÁVKA VÝPOČTU DAŇOVÝCH PŘÍJMŮ 2011	13
NABÍDKA SLUŽEB VYSOKÉ ŠKOLY CEVRO INSTITUT O.P.S.	14
STUDIUM MPA	14
CENTRUM PRÁVNÍCH A EKONOMICKÝCH SLUŽEB PRO VEŘEJNOU SPRÁVU (CEPES)	15
POZVÁNKA NA SEMINÁŘ NOVELA ZÁKONA O VEŘEJNÝCH ZAKÁZKÁCH	15





PROGRAM

ZAMĚŘENÍ

Rozpočet 2011 a výhled – rozpočty měst a obcí - stav a výhled veřejných financí a financí obcí
Politika nové vlády a resortů vůči městům a obcím - plánované a realizované změny financování obcí
Změny dotýkající se obcí – zejména daní a účetnictví, odpisování, dotací a programů pro města a obce

ZAHÁJENÍ POŘADATELEM A HOSTITELI SETKÁNÍ

- 9:00 Úvodní slovo zástupce pořadatele
Luděk TESAŘ, zástupce společnosti Region servis, spol. s r.o.
- 9:05 Úvodní slovo zástupce Generálního partnera
Jiří CAIROLA, vedoucí Marketingu pro podniky a municipality Komerční banky a.s.

POLITIKA VLÁDY ČESKÉ REPUBLIKY A RESORTŮ VŮČI OBCÍM, MĚSTŮM A KRAJŮM

- 9:10 Příprava rozpočtu 2011 – státní rozpočet, dotace a stav veřejných financí ČR – cíle resortu MF ČR
Jan GREGOR, náměstek ministra financí, sekce Veřejné rozpočty, MF ČR
- 9:40 Příprava rozpočtu obcí a měst 2011 – hlavní charakteristiky a změny ovlivňující rozpočty měst a obcí
Jan ZIKL, ředitel odboru financování územních rozpočtů a programového financování, MF ČR
- 10:10 Politika ministerstva pro místní rozvoj - Dotace z EU pro samosprávy – jak to bude dál?
Daniela GRABMÜLLEROVÁ, MBA, ředitelka Odboru evropských záležitostí, MMR ČR
Stanislav CYSAŘ, vrchní ředitel, sekce 1. náměstka ministra, Sekce řízení úřadu, MMR ČR
- 10:30 Diskuze

10:45 PŘESTÁVKA

Občerstvení (káva, nápoje, zákusek), k dispozici jsou prezentace a stánky partnerů.

KOMERČNÍ NÁSTROJE A MOŽNOSTI PODPORUJÍCÍ FINANCE A ROZVOJ SAMOSPRÁV

- 11:15 Zajištění úrokových rizik
Marcela ŠÍVAROVÁ, investiční bankovnictví Komerční banky a.s.

PREZENTACE HLAVNÍHO PARTNERA KONFERENCE

- 11:35 Efektivní úřad
Miroslava VOŠOUSTOVÁ, ředitelka sekce Marketing a podpora prodeje VERA spol. s r.o.

ROZPOČET MĚSTA A OBCE 2011 – JAK ŘÍDIT FINANČNÍ ZDRAVÍ

- 11:40 Rozpočet 2011 - rozpočtový výhled a řízení finančního zdraví měst a obce
Luděk TESAŘ, ekonom a nezávislý expert

Společná diskuze k uvedeným tématům. Individuální dotazy lze klást i po skončení příspěvku řečníka (dle času).





PREZENTACE HLAVNÍCH PARTNERŮ KONFERENCE

12:40 Příklady řešení dětských hřišť a herních prvků pro seniory
Jiří ANTOŠ, jednatel společnosti TR ANTOŠ, s.r.o.

12:45 Tiskněme úsporně, pohodlně a bezpečně!
Karel BEROUNSKÝ, zástupce společnosti JANUS, s.r.o.

13:00 PŘESTÁVKA

Občerstvení (káva, nápoje, variace sendvičů a bagetek), k dispozici jsou prezentace a stánky partnerů.

DAŇOVÉ ZMĚNY 2011

13:15 Daňové změny a cíle MF ČR na rok 2011 a výhled - daňová politika
Ladislav MINČIČ, CSc., první náměstek ministra financí ČR, sekce Daně a cla

REFORMA ÚČETNICTVÍ VEŘEJNÉHO SEKTORU – OBCE, KRAJE

14:00 Účetní reforma - obce a kraje v roce 2010 a 2011 – podstata nových účetních standardů, postup prací
David BAUER, vedoucí oddělení Metodika účetnictví veřejného sektoru, MFČR

Společná diskuze k uvedenému tématu. Individuální dotazy lze klást i po skončení příspěvku řečníka.

14:30 KRÁTKÉ ZÁVĚREČNÉ SLOVO POŘADATELE

14:35 UKONČENÍ SETKÁNÍ OBĚDEM

Teplý oběd formou bufetu (výběr ze 3 jídel, dezerty, polévka atp.).

SBORNÍK PŘÍSPĚVKŮ ŘEČNÍKŮ, POWERPOINTOVÉ PREZENTACE

Prezentace (v Powerpointu) jednotlivých řečníků naleznete na našich internetových stránkách www.regionservis.cz odkaz v levém menu „**Archiv vybraných akcí**“. V archivu naleznete také video a foto záznam ze setkání. Obvykle informace na internetové stránky umístíme do 7 pracovních dní od data konání akce.

SEZNAM PARTNERŮ

GENERÁLNÍ PARTNER



Komerční banka a.s.

Komerční banka (KB) patří k nejvýznamnějším bankovním institucím v ČR a v regionu střední a východní Evropy. Je součástí mezinárodní skupiny Sociétés Générale a poskytuje komplexní služby drobného, podnikového, municipálního a investičního bankovníctví. Další společnosti finanční skupiny KB nabízejí specializované služby, mezi které patří penzijní pojištění, stavební spoření, factoring, spotřebitelské úvěry a pojištění.





HLAVNÍ PARTNEŘI



TR-ANTOŠ s.r.o.

Naše firma je dle normy ČSN EN 1176 certifikovaný výrobce herních prvků pro dětská hřiště. Nabízíme Vám komplexní řešení spojené s touto problematikou. Od návrhu přes výrobu a montáž včetně vybudování dopadových ploch a terénních úprav a záručního i pozáručního servisu. Naším zákazníkům předáme kompletní dokumentaci včetně vzorů dokumentů, které jsou povinné pro provozovatele dětských hřišť.



VERA spol. s r.o.

Společnost VERA se zabývá výhradně tvorbou a implementací software a komplexních řešení informačních systémů pro veřejnou správu. Nabízíme ucelený informační systém Radnice VERA®, který je instalován u 130 spokojených zákazníků. Jedná se o stabilní, robustní, flexibilní a stále se rozšiřující stavebnicový software s vysokou mírou vnitřních vazeb, otevřený ke svému okolí a garantující bezpečnost uložených dat. V současné době mají naše pracovní týmy více než 70 odborníků v oblasti vývoje, obchodu, poradenství, analýz a služeb. Společnost VERA má pobočky v Praze, Chlumci nad Cidlinou, Pardubicích, Brně, Olomouci, Ostravě a má několik dalších detašovaných pracovišť tak, abychom byli blízko našim zákazníkům. Radnice VERA® obsahuje téměř 80 agend a samostatných komponent, které umožňují obci vedení potřebných agend jak pro samosprávu, tak pro výkon státní správy. Systém umožňuje vytvoření základu, na kterém je možné dále budovat další nadstavby. Jedná se o systém otevřený, a tak je umožněno použít třeba jen některé agendy a propojit je s jinými, na úřadě již dříve provozovanými. Systém se neustále rozvíjí a zdokonaluje. Jednotlivé agendy jsou dále aktualizovány v souladu se změnami zákonných předpisů a na základě připomínek a podnětů ze strany zákazníků - jsou tak přizpůsobovány jejich konkrétním podmínkám a potřebám.



JANUS s.r.o.

Společnost JANUS spol. s r.o. byla založena v roce 1992 a je jediným oficiálním autorizovaným dovozcem a distributorem laserových tiskáren, digitálních kopírek, multifunkčních a velkoformátových zařízení značky KYOCERA v České republice. Od roku 2001 rozšířila své portfolio služeb o vývoj tiskových řešení a aplikací na míru. Od roku 2007 nabízí vlastní univerzální řešení správy tiskových úloh pod názvem MyQ. Společnost JANUS je držitelem ISO 9001:2000 a ISO 14001:2004. Více na www.kyocera.cz a www.MyQ.cz.

ODBORNÝ PARTNER

Vysoká škola CEVRO Institut, o.p.s.

CEVRO Institut je soukromá vysoká škola neuniverzitního typu, zaměřená na studium společenskovedních disciplin s praktickým využitím v oblasti veřejného života. Bližší informace na straně 14.

MEDIÁLNÍ PARTNEŘI

Regionální Televizní Agentura a.s.

DÁRKY KE SLOSOVÁNÍ NA KONCI SETKÁNÍ VĚNOVALI

TR-ANTOŠ s.r.o., přívlastková vína z Moravy

VERA spol. s r.o., dárkové tašky

JANUS s.r.o., dárkové tašky

REGIONSERVIS s.r.o., přívlastková vína z Moravy (oblast Slovácko)



DOTAZNÍK – ZPĚTNÁ VAZBA – ROZPOČET A FINANČNÍ VIZE 23.9.2010

Vyplněním a odevzdáním dotazníku asistentkám u prezence jste ve hře o hodnotné ceny, losování na konci akce.

Kontaktní údaje			
Název vašeho města či obce:	Vaše jméno a příjmení:		
Přímý kontakt na Vás (nejlépe email nebo telefon):			
Akce, na které vyplňujete tento formulář se, Vám:			
Líbí <input type="checkbox"/>	Nic moc <input type="checkbox"/>	Nelíbí <input type="checkbox"/>	Hlavní důvod proč, (prosíme, uveďte): _____
PRŮZKUM SPOLEČNOSTI REGIONSERVIS S.R.O., KTERÝ BUDE PREZENTOVÁN MÉDIÍM A VLÁDĚ			
Souhlasím s těmito prioritami, které je nutné řešit na úrovni českého státu:		<input type="checkbox"/> Změna systému veřejných financí (zrušení SF a navýšení rozpočtů samospráv) <input type="checkbox"/> Uhrazení závazků českého státu (vyrovnání dluhu státu) <input type="checkbox"/> Změnit legislativu českého státu (ulehčení práce samosprávám a podnikatelům) <input type="checkbox"/> Zajistit dodržování Ústavy a provést radikální reformu státní správy	
Vyhovují Vám podmínky rozdělování dotací z EU?		<input type="checkbox"/> ANO <input type="checkbox"/> NE <input type="checkbox"/> NEVÍM	
Rozvoj, investice města/obce atd. (nezávazná poptávka)			
<i>Hodící se, prosíme, zaškrtněte nebo doplňte komentář (můžete zaškrtnout i více kolonek), děkujeme Vám.</i>			
KOMERČNÍ BANKA a.s.:			
<input type="checkbox"/> ANO <input type="checkbox"/> NE Máme zájem získat bližší informace k přípravě a realizaci projektů podporovaných z dotačních titulů.			
<input type="checkbox"/> ANO <input type="checkbox"/> NE Plánujeme v blízké budoucnosti investiční akci, kdy budete potřebovat výhodný bankovní úvěr.			
<input type="checkbox"/> ANO <input type="checkbox"/> NE Máme zájem o návštěvu naší obce/města specialistou KB.			
VERA, spol. s r.o.		JANUS, s.r.o.:	
<input type="checkbox"/> Zajímáme se o informace v oblasti manažerských IS.		<input type="checkbox"/> Hledáme v současnosti dodatečné úspory při práci s dokumenty.	
<input type="checkbox"/> Máme zájem o informace v oblasti poskytování ekonomických a majetkových agend pro malé obce a příspěvkové organizace formou hostingů.		<input type="checkbox"/> Chceme mít pod kontrolou veškeré tiskové, kopírovací a skenovací procesy.	
<input type="checkbox"/> Máme zájem o informace z oblasti majetku – odpisy a účtování (odpisů, pohybů, ...).		<input type="checkbox"/> Chceme realizovat zásadní úspory bez dalších dodatečných nákladů a vědět, kolik může ušetřit právě náš úřad při nasazení SW nástroje MYQ.	
REGIONSERVIS s.r.o., odd. „Konference“:		TR ANTOŠ, s.r.o.:	
<input type="checkbox"/> Mám zájem o konferenci zaměřenou na legislativu a právo ve veřejné správě České republiky za účasti předních odborníků.		<input type="checkbox"/> Plánujeme dětské/ká hřiště a jiná zařízení pro odpočinek:	
<input type="checkbox"/> Mám zájem o seminář na téma pracovní právní vztahy a personální audit, zvláště zaměřený na úřady obcí a měst.		<input type="checkbox"/> realizace v roce 2010	
<input type="checkbox"/> Mám zájem o konsolidační analýzu města (podniku/ů)		<input type="checkbox"/> realizace v následujících letech	
<input type="checkbox"/> Máme zájem o revizi strategického plánu rozvoje města			
<input type="checkbox"/> Zajímáme se o dotace nebo zavedení ISO 9001			
<input type="checkbox"/> Zajímáme se o nabídku ŠKOLENÍ NOVĚ ZVOLENÝCH ZASTUPITELŮ - "ANALÝZA a ŘÍZENÍ FINANČNÍ MĚSTA SAMOSPRÁVOU"			
		JINÉ, prosíme vypište:	
		
		
		

PLÁN AKČÍ REGIONSERVISU DO KONCE ROKU 2012

NÁZEV AKCE	Popis akce	Variabilní symbol	TERMÍN 2010	TERMÍN 2011
Setkání starostů a místostarostů Olomouckého kraje	krajské setkání	1101	konalo se	24. listopadu
Setkání starostů a místostarostů Jihočeského kraje	krajské setkání	1102	konalo se	1. února
Setkání starostů a místostarostů Libereckého kraje	krajské setkání	1202	konalo se	15. února
Setkání starostů a místostarostů Moravskoslezského kraje	krajské setkání	1302	konalo se	3. listopadu
Setkání starostů a místostarostů Ústeckého kraje	krajské setkání	1103	konalo se	1. března
Setkání starostů a místostarostů Zlínského kraje	krajské setkání	1104	konalo se	14. dubna
Konference o bezpečnosti silničního provozu v intravilánu České republiky	odborná akce	1204	konalo se	28. dubna
Dny zahradnické a komunální techniky	venkovní akce	1106	konalo se	upřesníme
Setkání starostů a místostarostů Jihomoravského kraje	krajské setkání	1206	konalo se	23. června
Setkání starostů a místostarostů Středočeského kraje	krajské setkání	1306	konalo se	6. září
Setkání starostů a místostarostů Královéhradeckého kraje	krajské setkání	1105	konalo se	12. května
Konference o stavu veřejných financí a práva v České republice	odborná akce	1305	konalo se	nekoná se
Rozpočet a finanční vize měst a krajů	odborná akce	1109	23. září	22. září
Setkání starostů a místostarostů Pardubického kraje	krajské setkání	1211	11. listopadu	20. října
Setkání starostů a místostarostů Plzeňského kraje	krajské setkání	1110	23. listopadu	4. října
NÁRODNÍ SETKÁNÍ STAROSTŮ, PRIMÁTORŮ A HEJTMANŮ ČESKÉ REPUBLIKY	prestižní akce	1112	2. prosince	9. června
Setkání starostů a místostarostů Karlovarského kraje	krajské setkání	1203	9. prosince	15. března
Setkání starostů a místostarostů kraje Vysočina	krajské setkání	1205	14. prosince	24. května

KAŽDÝ ROK BUDEME POŘÁDAT MINIMÁLNĚ JEDNU DOBROČINNOU KONFERENCI ZAMĚŘENOU NA PODPORU OBNOVY NÁRODNÍCH PAMÁTEK A KULTURNÍHO BOHATSTVÍ ČESKÉ REPUBLIKY NA PODPORU MĚST A OBCÍ.

VŠECHNY NAŠE AKCE A INFORMACE (PŘIHLÁŠKY, PROGRAMY ATD.) K JEDNOTLIVÝM AKCÍM JSOU K DISPOZICI NA NAŠICH INTERNETOVÝCH STRÁNKÁCH WWW.REGIONSERVIS.CZ (minimálně s jednoměsíčním předstihem).

TOP nejžádanějších služeb společnosti Regionservis s.r.o.

VÝPOČET DAŇOVÝCH PŘÍJMŮ + MNOHALETÁ STATISTIKA

Na základě **aktuální predikce MF ČR**, ve které je zapracovaná koaliční dohoda a dlouhodobého vývoje daňových příjmů města/obce a **vyhlášky č. 245/2010** o podílu obcí zašleme **vypočítané daňové příjmy na 2011** s výhledem, dále poskytneme **avízo o finančním zdraví** obce/města + **12 let statistiky** vývoje financí, počtu obyvatel a zaměstnanců na katastru města/obce v grafech a tabulkách. **OBSAHUJE:**

- předpoklad výnosů daní 2011 s výhledem (na základě aktuálních dat z MF ČR po zpracování koaliční dohody)
- predikci všech daňových příjmů v členění dle rozpočtové skladby
- avízo o finančním zdraví obce/městyse/města
- výpočet provozního salda hospodaření samosprávy a vývoj
- přehledné barevné grafy a tabulky
- výpočet dopadů světové finanční krize na příjmy samosprávy

Cena: 3 600 Kč včetně 20% DPH

ROZPOČTOVÝ VÝHLED NA KLÍČ

Součástí výhledu již je **výpočet daňových příjmů na rok 2011** do roku 2013 až 14. Od konkurence se námi zpracovaný výhled liší tím, že je zaměřený na řízení **finančního zdraví** města/obce samosprávou a je velmi přehledný a **srozumitelný samosprávě**. Na konci dokumentu jsou na jedné straně srozumitelné závěry z analýzy financí a na druhé uvádíme doporučení a opět jasné a srozumitelné závazné ukazatele rozpočtů. Samospráva díky výhledu může zajistit bezpečnost zdraví svých financí a pozná **bezpečné limity finančních možností**. Vypracujeme rozpočtový výhled obce či města bez zbytečné zátěže zaměstnanců města. **OBSAHUJE:**

- **finanční analýza** s posouzením finančního zdraví
- návrh závazných ukazatelů rozpočtů pro udržení a zajištění **finančního zdraví**
- doporučený **strop zadluženosti** v případě, kdy by samospráva čerpala úvěry
- **12 let** do minulosti analýza, rekapitulace a statistika financí
- na jedné stránce uvádíme závěr a **rekapitulaci** finančního zdraví (**samosprávě srozumitelně** uvádíme silné a slabé stránky financí)
- analýzu dosavadního hospodaření obce/města
- souhrn silných a slabých stránek financí obce/města
- tabulky **výhledu na 3 roky**
- doporučení
- závěr

Cena:

- obec a městyse 18 000 Kč včetně 20% DPH
- město do 3000 obyvatel 24 000 Kč včetně 20% DPH
- město nad 3000 obyvatel 36 000 Kč včetně 20% DPH
- statutární město 48 000 Kč včetně 20% DPH

ŠKOLENÍ ZVOLENÝCH ZASTUPITELŮ - "ANALÝZA A ŘÍZENÍ FINANČÍ MĚSTA SAMOSPRÁVOU"

Je určeno především zvolené samosprávě (zastupitelům), ale také zaměstnancům města a jeho organizací.

ČÍL: Seznámit samosprávu se **stavem a možnostmi města/obce**. Jak být úspěšný a lépe **zvládnout řízení hospodaření** města ve volebním období

- srozumitelně seznámíme samosprávu s konkrétním stavem a vývojem financí obce/města a tím jak funguje financování města,
- vypočítáme finanční možnosti obce/města na následující volební období,
- dáme samosprávě náměty jak řídit finanční zdraví města,
- probereme se samosprávou konkrétní opatření vhodná pro konkrétní danosituaci města/obce,
- prezentujeme výsledky analýzy zastupitelům (radě, starostovi),
- uvedeme silné a slabé stránky financí města,
- provedeme výklad finančního výhledu a dopadů světové finanční krize,
- stanovíme příležitosti ve finanční oblasti města,
- zodpovíme dotazy

Cena: 30 000 Kč včetně 20% DPH, dopravy a tisku podkladů (CENA JE ZA CELÉ ŠKOLENÍ NIKOLIV ZA ÚČASTNÍKA). Pro města a obce, kterým jsme v roce 2010 zpracovali rozpočtový výhled platí 33% sleva!

KONSOLIDAČNÍ ANALÝZA MĚSTA

ČÍL: Zpracujeme analýzu, na základě které město získá informace o stavu a vývoji hospodaření města či jedné nebo více městských společností a organizací. Podáme samosprávě informace a zpracujeme zároveň náměty na zlepšení.

Popis: Zvláště po volbách může mít vedení města pocit, že prostředky vynakládané na jeho organizaci (společnost) nepřinášejí dostatečný efekt. Některé organizace a společnosti města stojí město příliš mnoho prostředků. Některé služby jsou poskytovány a financovány neefektivně. Některé služby, které město financuje jako klíčové, již lidé mnohdy ani nevyžadují a město o tom nemá informace. Jiné služby a majetek jsou dotovány zbytečně nebo nesprávně (bez efektu u občanů). Někde pracuje zbytečně mnoho lidí. Někteří lidé nemají motivaci a stanovené cíle. Některé organizace město nesprávně nebo vůbec neinformují o výsledcích.

Město nemá často prostředky nebo jsou drahé, jak danou organizaci (společnost) prověřit. Město si tímto nástrojem zajistí nezaujatý pohled zvenčí, objektivní informace o organizacích a cestách zvýšení efektivity. Analýzu lze provést jako komplexní pohled na poskytování služeb městem všemi podniky (organizacemi a společnostmi) nebo jen u jednoho či vybraných podniků města.

Obsah:

- Připravíme analýzu o stavu podniku
- Identifikujeme silné a slabé stránky
- Prověříme způsob řízení podniku a lidské zdroje
- Zjistíme stav a vývoj financování služeb a majetku.
- Vypracujeme návrhy opatření ke zlepšení

Cena: Dle dohody ve vazbě na rozsah projektu a požadavky klienta.

STRATEGICKÝ PLÁN ROZVOJE

Vypracujeme či aktualizujeme strategický plán rozvoje města i zásobník projektů. Zrevidujeme jak jsou cíle plněny, zda existuje efektivní systém. vše zaměříme na to aby samospráva zvýšila své šance uspět.

- výrazně zvyšuje šance samosprávy uspět,
- shrneme dostupné informace o městě, analyzuje jeho situaci a stanovuje postup rozvoje města,

- je všeobecnou dohodou nad budoucností města, což velmi výrazně usnadňuje komunikaci s veřejností, podnikateli i s opozicí,
- deklaruje se zde vize, priority a cíle samosprávy,
- zvyšuje šance při čerpání dotací.

Cena: Dohodou, při poptávce vás kontaktujeme.

STUDIE, ROZBORY, ANALÝZY, STANOVISKA...

Vyhotovujeme na zakázku velmi kvalitní studie, analýzy a rozborů nejrůznějších oblastí. Např.:

- příprava podkladů do vedení měst
- stanoviska k úvěrům
- analýzy financí a hospodaření
- návrhy k zefektivnění hospodaření měst, jejich společností a organizací
- studie proveditelnosti
- stanoviska a studie k privatizaci bytů
- sociodemografické studie
- atp.

Využíváme vždy ty nejlepší dostupné experty v dané oblasti. Závisí samozřejmě také na ceně.

Cena: Dohodou, při poptávce vás kontaktujeme.

ŠKOLENÍ - SVĚTOVÁ FINANČNÍ KRIZE

Obsah:

- Stav ekonomiky ČR
- Stav financí samospráv ČR
- Jak vznikla finanční krize
- Dopady světové finanční krize
- Dopady světové finanční krize na příjmy samosprávy
- Doporučená opatření samospráv
- Jak řídit a zlepšit finanční zdraví města/obce
- Diskuse

Cena: 18 000 Kč včetně 20% DPH (CENA JE ZA CELÉ ŠKOLENÍ, NIKOLIV ZA ÚČASTNÍKA).

ZAVÁDĚNÍ NOREM KVALITY JAKO ISO 9001:2008, CAF, BSC, OHSAS APOD.

V posledních dvou letech jsme zavedli ISO již do 3 měst a 1 městské části. Certifikace proběhla vždy u mezinárodně uznávané certifikační autority.

ISO je jistota pro vedení města a zákazníky (občany) i úředníky:

- zajišťuje kvalitní plnění služeb města občanům,
- prověří a zlepší úřad,
- zlepšuje schopnosti naplňování cílů samosprávy i státní správy,
- zvyšuje prestiž,
- zajišťuje vysokou úroveň řízení,
- je mezinárodně uznávaný standard,
- zvyšuje důvěru veřejnosti a státních kontrolních orgánů,

- je cestou k růstu spokojenosti zákazníků města,
- město získá mezinárodně uznávaný doklad o kvalitě a zlepšování služeb,
- zvyšuje se šance pro žádostech o dotace,
- zlepšuje image.

Naše společnost garantuje zavedení ISO, pokud by město (městská část) při certifikaci neuspěla, neseme veškeré náklady při opakování certifikace. Máme bohaté reference a spokojené klienty.

Cena: Poptejte se nás, zašleme vám konkrétní nabídku. Orientačně 2000 Kč/ zaměstnanec města /3 roky příprava + certifikace + dozorové audity

ZAVEDENÍ PROJEKTOVÉHO ŘÍZENÍ DO MĚSTA

- Nastavíme systém a procesy řízení projektů v samosprávě a úřadu města/kraje
- Proškolíme vybrané zaměstnance na mezinárodní standardy projektového řízení dle IPMA, PMBOK a ISO.
- Vytrénujeme projektové manažery města
- Vyškolíme samosprávu
- Je možné vypracovat také strategické dokumenty města (strategický plán rozvoje, zásobník projektů, rozpočtový váhled, financování projektů...)

Cena: Dle rozsahu dohodou

PORADENSTVÍ - EKONOMICKÉ, PROJEKTOVÉ, ÚČETNÍ...

- zpracujeme analýzy
- připravíme projekty
- dodáme projektový management - pomůžeme řídit projekt
- poradíme s účetnictvím
- provedeme audit, analýzu, rozbor či konzultaci přímo u klienta
- pomůžeme při realizaci projektu
- jsme zaměřeni na praxi
- složíme tým dle potřeb a přání klienta

Cena: Poptejte se nás, sdělte svůj požadavek.

PLÁN NA OZDRAVENÍ FINANČÍ MĚSTA

- ve spolupráci s městem připravíme analýzu a plán na ozdravení financí města
- pomůžeme s realizací

Cena: Poptejte se nás, sdělte svůj požadavek.

TRÉNINKY A ŠKOLENÍ ZAMĚSTNANCŮ NA VYBRANÁ TÉMATA

Zajišťujeme aktivní tréninky zaměstnanců na míru města. Probíráme modelové situace z praxe a trénujeme moderní techniky a metody uplatnitelné v praxi.

Sestavujeme též komplexní roční programy na míru požadavků měst. Standardně nabízíme témata:

- Projektové řízení dle mezinárodních standardů IPMA, PMBOK a ISO
- Prezentační dovednosti
- Zvládání stresových situací
- Komunikace s problémovými lidmi

- Asertivita v praxi zaměstnance města
- Strategické plánování a řízení rozvoje města
- Time management v praxi
- Manažerská komunikace
- Efektivní vedení porad
- Hodnocení a účinná motivace zaměstnanců
- Prezentační dovednosti v praxi
- Řízení změn
- Zlepšení týmové spolupráce
- Jak zvládat jednání s problémovými lidmi
- Jak vystupovat a jednat s klienty města
- Nástroje a postupy racionalizace ve veřejné správě
- Světová finanční krize
- Finance a rozpočet města

Cena: Poptejte se nás, sdělte svůj požadavek.

DIAGNOSTIKA A ROZVOJ ZAMĚSTNANCŮ MĚST

- Assesment centrum
- Development centrum
- personální audity
- analýza vedoucích zaměstnanců 365°
- analýzy spokojenosti zaměstnanců
- rozvoj talentů
- nastavení personálních systémů a hodnocení
- tréninky...

Cena: Poptejte se nás, sdělte svůj požadavek.

Poptejte u Ing. Luděk Tesař, služby samosprávám, email: ludek.tesar@regionservis.cz nebo mobil: 602 690 061

OBJEDNÁVKA VÝPOČTU DAŇOVÝCH PŘÍJMŮ 2011

- propočítáváme **predikci všech daňových příjmů** obce/města v členění rozpočtové skladby
- obsahuje **informaci o finančním zdraví** obce/města a jeho vývoji
- včetně **12 let statistiky** dosavadního vývoje příjmů a výdajů
- statistika vývoje počtu obyvatel a zaměstnanců pracujících v katastru obce/města
- uvádíme výpočet dopadů světové finanční **krize** na příjmy obce/města
- barevně vytištěné grafy a tabulky

Zasíláme do 10-ti pracovních dnů od objednání emailem nebo poštou.

PROSÍME NEPLAŤTE BEZ FAKTURY

Objednat lze elektronicky na www.regionsservis.cz (samosprávy, katalog...)

OBJEDNATEL

Název objednatele:

Okres:

Kontaktní osoba:

Funkce:

Tel:

Email:

případně mobil:

OBJEDNÁVÁME

Výpočet daňových příjmů dle výše uvedené specifikace.

Zasíláme standardně emailem a vytištěné poštou včetně vypálení souboru na CD.

PŘÍSLIB ÚHRADY PROTI FAKTUŘE

Celkem k úhradě: **3 600,-- Kč** včetně 20 % DPH.

Úhradu provedeme po obdržení faktury.

POTVRZUJEME, že uhradíme fakturu ve prospěch účtu číslo: 43-3112220247/0100 KB

Datum a podpis oprávněné osoby (případně razítko):

Po vyplnění faxujte na: **257 199 615** nebo zasílejte emailem: podatelna@regionsservis.cz nebo ludek.tesar@regionsservis.cz nebo odevzdejte na akci u prezence Regionsservisu.

ODBORNĚ VZDĚLANÍ STAROSTOVÉ, ZASTUPITELÉ A ÚŘEDNÍCI – KLÍČ K ÚSPĚCHU OBCE

V souvislosti s neustále rostoucími nároky, kladenými na obce, je nezbytné, aby úřady disponovaly odborně zdatnými pracovníky. Ať už působíte na pozici starosty, tajemníka či řadového úředníka, správnost vašeho rozhodnutí může ovlivnit nejen budoucí směřování vaší obce, ale potažmo i váš profesní růst. Realita dneška tak způsobuje, že skutečně jen kvalifikovaný pracovník může odpovědně rozhodovat a současně vyhovět potřebám stále náročnějšího trhu práce.

Pro ty, kteří chtějí v problematice veřejné správy vzdělávat sebe, či své zaměstnance, je zde

vysoká škola CEVRO Institut. Jedná se o soukromou vysokou školu zaměřenou na studium společenských disciplin s praktickým využitím v oblasti veřejného života.

CEVRO INSTITUT NABÍZÍ BAKALÁŘSKÉ A NAVAZUJÍCÍ MAGISTERSKÉ STUDIUM, A TO JAK V PREZENČNÍ TAK I KOMBINOVANÉ FORMĚ.

Studijní obor Veřejná správa

Hlavní důraz je zde kladen na zvládnutí teorie a praxe správního procesu, včetně dovedností potřebných pro efektivní rozhodování ve státní správě a samosprávě. Dále na komplexní znalosti o významu, organizaci a činnosti veřejné správy a veřejných rozpočtů a potřebné znalosti z politologie, mezinárodních vztahů, sociologie, ekonomie, psychologie, managementu, marketingu, komunikace a veřejné prezentace.

Uplatnění absolventů: státní správa, samospráva, konzultační a poradenské firmy, veřejný sektor, mezinárodní organizace a instituce.

Studijní obor Politologie a mezinárodní vztahy

Hlavní důraz je zde kladen na analýzu fungování politických režimů, institucí a aktérů a jejich srovnání ve vnitřním a mezinárodním kontextu. Dále na základy bezpečnostních studií, diplomatického práva a praxe a politického marketingu a potřebné znalosti a dovednosti z jednotlivých právních disciplín, sociologie, ekonomie, psychologie, managementu, komunikace a veřejné prezentace.

Uplatnění absolventů: státní správa, samospráva, domácí i mezinárodní politické instituce, média, diplomacie, NGOs, političtí analytici a poradci.

STUDIUM MPA

Zvláštní místo v nabídce vzdělávání pro veřejnou správu má pak prestižní studijní program MPA (Master of Public Administration), který je obdobou studia MBA známého z privátní sféry.

O několik slov ke studiu MPA jsme požádali garanta programu prof. JUDr. Dušana Hendrycha, CSc.

Jak byste studium MPA charakterizoval?

Program MPA lze chápat jako jakousi nadstavbu nad klasické vysokoškolské vzdělání. Jedná se o čtyř-semestrový kurs zakončený závěrečnou zkouškou a obhajobou diplomové práce. Při sestavování programu kursu jsme vycházeli z potřeb pracovníků veřejné správy, ale také ze zkušeností ze vzdělávání v oboru veřejné správy jak je praktikována v některých západních zemích, například ve Francii, Německu či Švýcarsku, a kde má vzdělávání pracovníků veřejné správy dlouhou tradici.

Komu je program MPA určen?

Ke studiu MPA se hlásí většinou úředníci z obecních úřadů, krajů a i někteří zastupitelé. Využití tohoto typu vzdělání je však mnohem širší, kupříkladu při práci pro nevládní organizace. Dnešní snaha o úzkou specializaci na vysokých

školách je až přehnaná, lidé opravdu úzce specializovaní pak budou jen těžko hledat práci. Přitom specializovat se mohou efektivně až po škole, na které by měli získat jistou univerzálnost vzdělání.

Jakou formou výuka probíhá?

Kombinovanou formou pomocí studijních modulů. Posluchači dostávají anotace, využívají interaktivní e-learning. Každý studijní modul je ukončen písemnou prací. Přednášky jsou doplňovány konzultacemi s přednášejícími buď osobně, nebo prostřednictvím počítače. Studenti mají k dispozici počítačovou učebnu a knihovnu. Celé studium je zakončeno obhajobou disertační práce. MPA je program, který mimo základní znalosti z oboru veřejné správy, práva, ekonomie a politologie obsahuje i tzv. „měkké dovednosti“ jako marketink, projektový management, komunikační dovednosti apod. Vysoká škola CEVRO Institut je vzdělávací institucí akreditovanou MV ČR pro vzdělávání úředníků územních samosprávných celků, nabízející širokou škálu vzdělávacích kurzů.

Zvláštní místo v nabídce vzdělávání pro veřejnou správu má prestižní studijní program MPA (Master of Public Administration), který je obdobou studia MBA známého z privátní sféry.

CENTRUM PRÁVNÍCH A EKONOMICKÝCH SLUŽEB PRO VEŘEJNOU SPRÁVU (CEPES)

Vysoká škola CEVRO Institut v rámci svých aktivit na pomoc veřejné správě, připravila pro obce a města konzultační a vzdělávací služby rámci projektu CEPES. CEPES je kolektivem odborníků (akademických i z praxe) na právní problémy veřejné správy.

VYSOKÁ ŠKOLA CEVRO INSTITUT O.P.S.

Více informací o vysoké škole CEVRO Institut, včetně podrobných informací o jednotlivých kurzech, můžete nalézt na internetových stránkách školy: www.cevroinstitut.cz

POZVÁNKA NA SEMINÁŘ NOVELA ZÁKONA O VEŘEJNÝCH ZAKÁZKÁCH

ODBORNÝ SEMINÁŘ – KURZ

Ve spolupráci se společností Regionservis s.r.o. si Vás dovoluujeme co nejsrdečněji pozvat na odborný seminář, s názvem „Novela zákona o veřejných zakázkách“, který se bude konat dne 30.9.2010 od 10,00 – 13,00 hodin v budově síla vysoké školy CEVRO Institut ul. Jungmannova 17/28, Praha 1.

30. ZÁŘÍ 2010

NOVELA ZÁKONA O VEŘEJNÝCH ZAKÁZKÁCH S ÚČINNOSTÍ OD 15. ZÁŘÍ 2010 (ZÁKON Č. 179/2010 SB.)

Mgr. Karel ŠPÁDA, externí lektor MMR pro zákon č. 137/2006 Sb., o veřejných zakázkách, a zákon č. 139/2006 Sb., koncesní zákon

JUDr. Hynek BROM, I.místopředseda Úřadu na ochranu hospodářské soutěže

Účastníci semináře obdrží zákon o veřejných zakázkách s vyznačenými změnami a stručným výkladem.

Cena kurzu: 1.050,- Kč (Číslo účtu: 2261283001/5500, Variabilní symbol pro platbu: 70910).

Registrace zájemců o účast byla prodloužena do 20. září 2010. Účastnický poplatek by pak měl být rovněž uhrazen do 20. září 2010. Registrovat se můžete na internetových stránkách www.cevroinstitut.cz.

Registrace:

Email: zuzana.prazakova@vsci.cz

Tel. 221 506 777



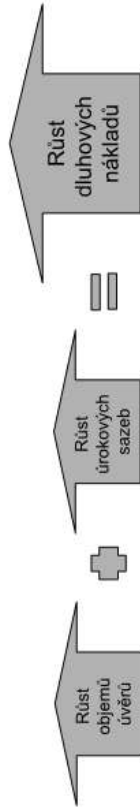
Výchozí předpoklady

■ Globální hospodářská recese v r. 2009 vs. trend velkých investic u municipalit

- Prostředky z úvěrů municipalit směřují především do výstavby infrastruktury
- Jsou to investice dlouhodobého charakteru – v horizontu 10 let a více
- Objem úvěrů přijatých v r. 2009 představuje v ČR nárůst o 17,5% proti r. 2008
- Na druhé straně je na Vás vyvíjen tlak na „obezřetně“ hospodaření a nezvyšování zadlužení

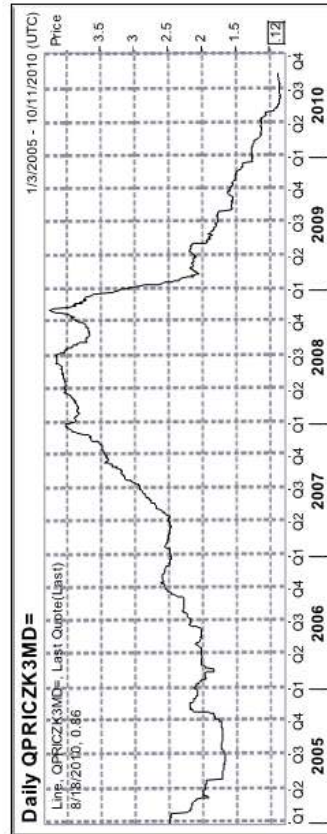
■ Nízká krátkodobá sazba ≠ snadná dlouhodobá investice

- Hospodářská recese stlačila sazby na dno
- Velmi nízká pravděpodobnost dalšího výrazného poklesu krátkodobých sazeb (Přibor)
- Vysoká pravděpodobnost, že v příštích letech budeme svědky tlaku na zvyšování úrokových sazeb



2

Historický vývoj úrokových sazeb – 3M PRIBOR



4

JAK ŘÍDIT ROZPOČTOVÉ VÝDAJE PROSTŘEDNICTVÍM ÚROKOVÉHO ZAJIŠTĚNÍ

Rozpočet a finanční vize obcí, měst a krajů

Praha
23. září 2010



Investment Banking

Proč je řízení dluhových nákladů důležité?

- **Dlouhodobý úvěr představuje dlouhodobé riziko**
 - V dlouhodobém horizontu je prakticky nemožné předpovídat vývoj úrokových sazeb
 - Hospodářské podmínky se rychle mění
 - Současná ekonomická situace má za následek politiku nízkých sazeb: riziko růstu sazeb je výrazně vyšší než riziko jejich dalšího poklesu
- **Vysoká úroveň investic a rozpočtové omezení**
 - Při zvyšování úrokových sazeb musíte být pořádku schopní nadále splácet nejen jistinu úvěru, ale i rostoucí úroky...
 - ... a v ideálním případě i nadále investovat do rozvoje obce.
- **Potřeba flexibility a schopnosti rychle reagovat je klíčová**
 - Změny na domácí politické scéně mohou přinést také změny regulatorní, daňové reformy...
 - Vaše omezení se stejně jako třetí příležitosti mohou změnit
- **Bez jakékoli zajišťovací strategie může mít zvyšování sazeb dramatický dopad na finanční náklady ve Vašem rozpočtu**
 - V roce 2005 byl Přibor kolem úrovně 1,50%, do 2 let vzrostl na 3,00% a do 3 let na 4,00%
 - Tento pohyb by tehdy zvýšil Vaše úrokové náklady o 100% resp. 160%.
 - Tento pohyb z aktuální úrovně Přiboru (1,20%) by dokonce zvýšil Vaše úrokové náklady o 150% resp. 235%.

3



Prilezítost se zajistit proti růstu úrokových sazeb na historicky nízkých úrovních

- S rostoucím **Priborem** vzrůstou **pravděpodobně i dlouhodobé sazby**
 - Ve chvíli, kdy začne **Pribor** růst, můžete být pod tlakem, abyste zajistili úrokové riziko, protože Vaše úrokové náklady se začnou **exponenciálně zvyšovat**

ALE!!!

- Zajištění bude v té době **pravděpodobně dražší**, protože v dlouhodobých sazbách bude započten předpoklad o dalším zvyšování krátkodobých sazeb (**Priboru**)

PROTO

- Zvažujte vhodnou strategii **dlouhodobého zajištění** proti růstu úrokových sazeb v době, kdy jsou sazby na nízkých úrovních, abyste se v budoucnu vyhnuli placení vyšších zajišťovacích nákladů

5

Úrokové zajištění v praxi



6

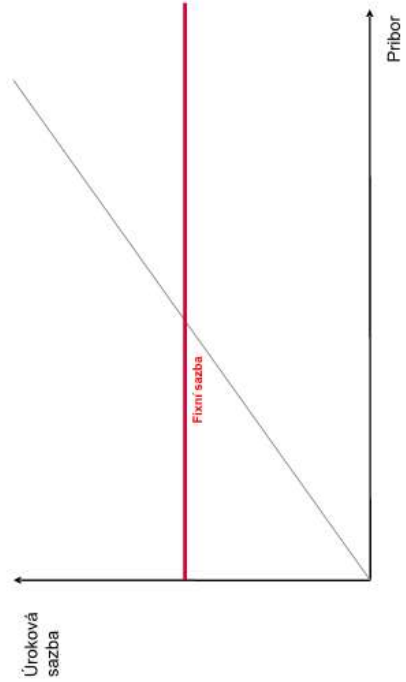


Zajištění pomocí úrokového swapu – 100% jistota výše úrokových nákladů

- **Zajištění pomocí swapu pro Vás znamená**
 - Velmi atraktivní maximální úrokovou sazbu – plná ochrana proti růstu **PRIBORU**
 - Na začátku platíte rozdíl mezi **fixní sazbou** a **referenční plovoucí sazbou**, který plyne z očekávaného růstu sazeb v budoucnu
- **Výhody**
 - **Bezúkladové zajištění**
 - **Předem známé úrokové náklady**
 - **Zajištění** proti růstu úrokové sazby na úrovni **pevné sazby**
- **Nevýhody**
 - **Není** možné profitovat při pozitivním vývoji úrokových sazeb

7

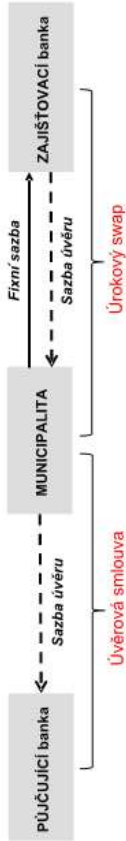
Grafické zobrazení



8

Jak funguje úrokový derivát?

■ Mechanika úrokového swapu

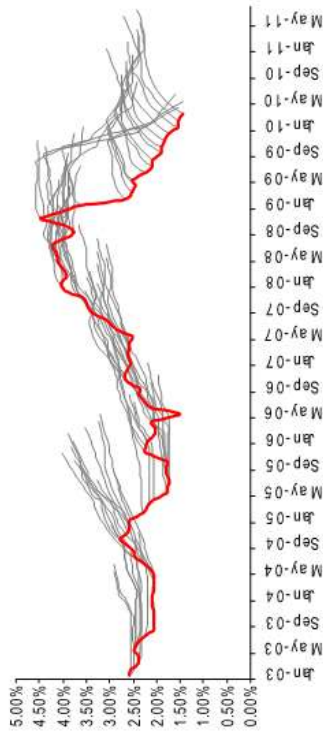


Podmínky obchodu jsou domluveny předem: sazby, splátkový plán, podmínky fixingů plovoucích sazeb a definice indexů...
Konečné podmínky obchodu jsou domluveny po telefonu s osobou oprávněnou dle smlouvy a následně potvrzeny písemně v konfirmaci.

Související dokumentace
Rámcová smlouva – Rámcová smlouva KB/Czech Master Agreement/ISDA Konfirmace

9

Porovnání očekávaných vs skutečných hodnot 3M Příboru



10

Kontakty v Investičním bankovnictví KB



Marcela Šívarová
Derivatives Marketing
Investiční bankovnictví

Komerční banka
Václavské nám.42
114 07 Praha 1, Czech Republic
tel: +420 222 008 218
fax: +420 222 008 691
marcela_sivarova@kb.cz

11