



## Fotovoltaika z pohledu škol a obcí

Setkání starostů a místostarostů Jihomoravského kraje  
15.10.2009

## Fotovoltaika je ....

- jev
- byznys
- politikum
- legislativa
- super záležitost

## Specifika zřízení a využití FVE u škol a obcí.

- dobré možnosti umístění – velké plochy střech veřejných budov
- specifický průběh spotřeby
- financování - omezené vlastní prostředky / (žádná) možnost financování z dotace
- nátlak „solárních zlatokopů“

## Výhodné umístění

Školní budovy mají velké plochy střech, většinou ideálně orientované.

Typický příklad – sedlové střechy se sklonem okolo 30 stupňů, plocha 300 m<sup>2</sup>, budova kvůli osvětlení tříd orientovaná na jih. Možnost umístění FVE okolo 40 kWp.



Umístění na střechách neodporuje územnímu plánu.

Vyjednávání mnohdy probíhá s málo poučeným zástupcem školy.

Zájemce ví, že pronájem (střechy) škola většinou nemusí konzultovat, nebo nechat schvalovat se zřizovatelem.

U veřejných budov očekává investor snazší průběh přípravné fáze.

## Úspory energií, nebo jenom finanční investice?

Ke skutečným úsporám elektrické energie může dojít pouze tehdy, když spotřebu kryjeme výrobou z FVE namísto dodávky z DS.

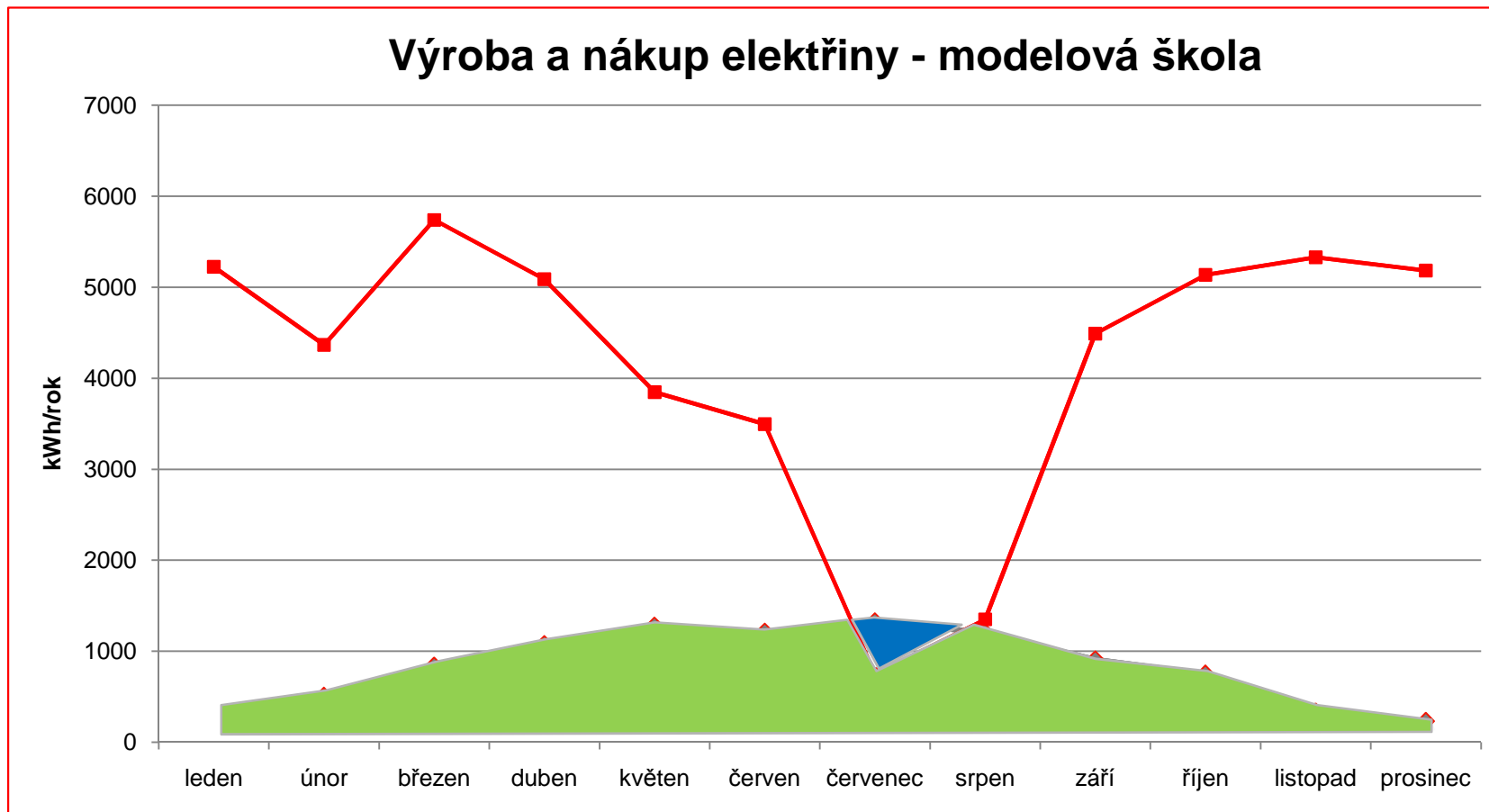
Vzhledem k průběhu spotřeby a výroby z FVE je nemožné krýt celou spotřebu, pokud chceme skutečně spořit energii (a CO<sub>2</sub>) je nutné analyzovat a sladit instalovaný výkon.

Srovnávat roční i denní průběhy!

Finančně únosný a pro veřejnou správu ospravedlnitelný je jenom takový systém, který není založený pouze na fakturaci zeleného bonusu.

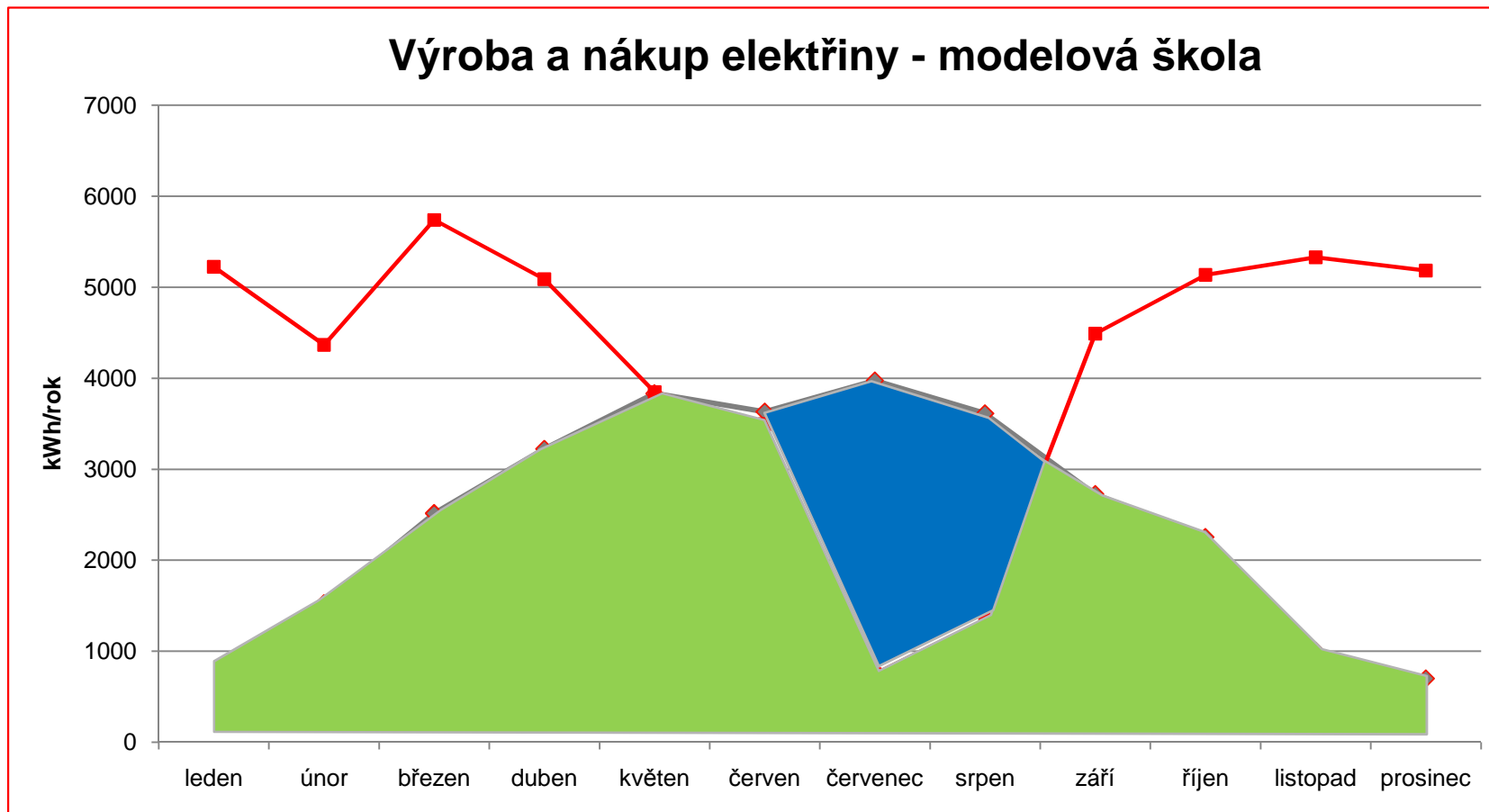
Fotovoltaický systém se jinak stává pouhou finanční investicí.

## Příklady spotřeby v porovnání s výrobou



Škola s roční spotřebou 50 MWh, FVE 10 kWp, investice ca 1,2 mio Kč.

## Příklady spotřeby v porovnání s výrobou



Škola s roční spotřebou 50 MWh, FVE 30 kWp, investice ca 3 mio Kč.

## Sliby splnitelné, nespłnitelné – pronájem střechy.

Pro zájemce o umístění FVE n  
STŘECHY.

... ale ne  
vždy pro  
školu!

ideální PRONÁJEM

Je provozovatelem, inkasuje Zelený bonus, škole platí zlomek ze získaných prostředků na „nájmu“.

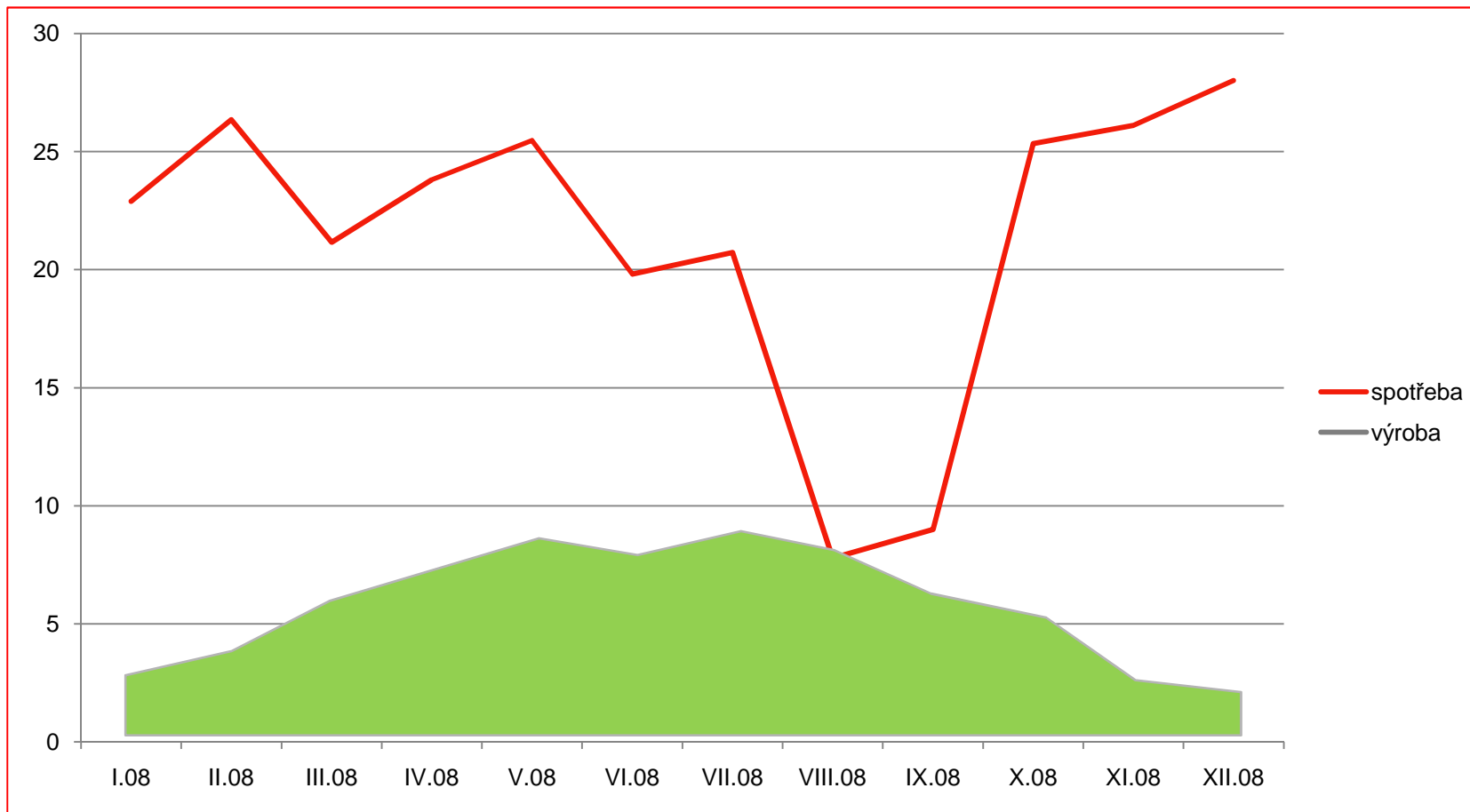
Příslib levné energie a tím pádem úspor, který investor započítává do příjmu školy, je třeba pečlivě přezkoumat, funguje jenom někde!

Dochází k manipulativním výpočtům založeným na neexistujících tržních cenách, předpokladu odebrání celé produkce FVE, zachování podmínek připojení odběrného místa atd.

Je realizovatelné prakticky jenom za cenu přepisu odběrného místa na provozovatele FVE – z toho vyplývají komplikace pro provoz školy, případně negativní vliv na ekonomiku.

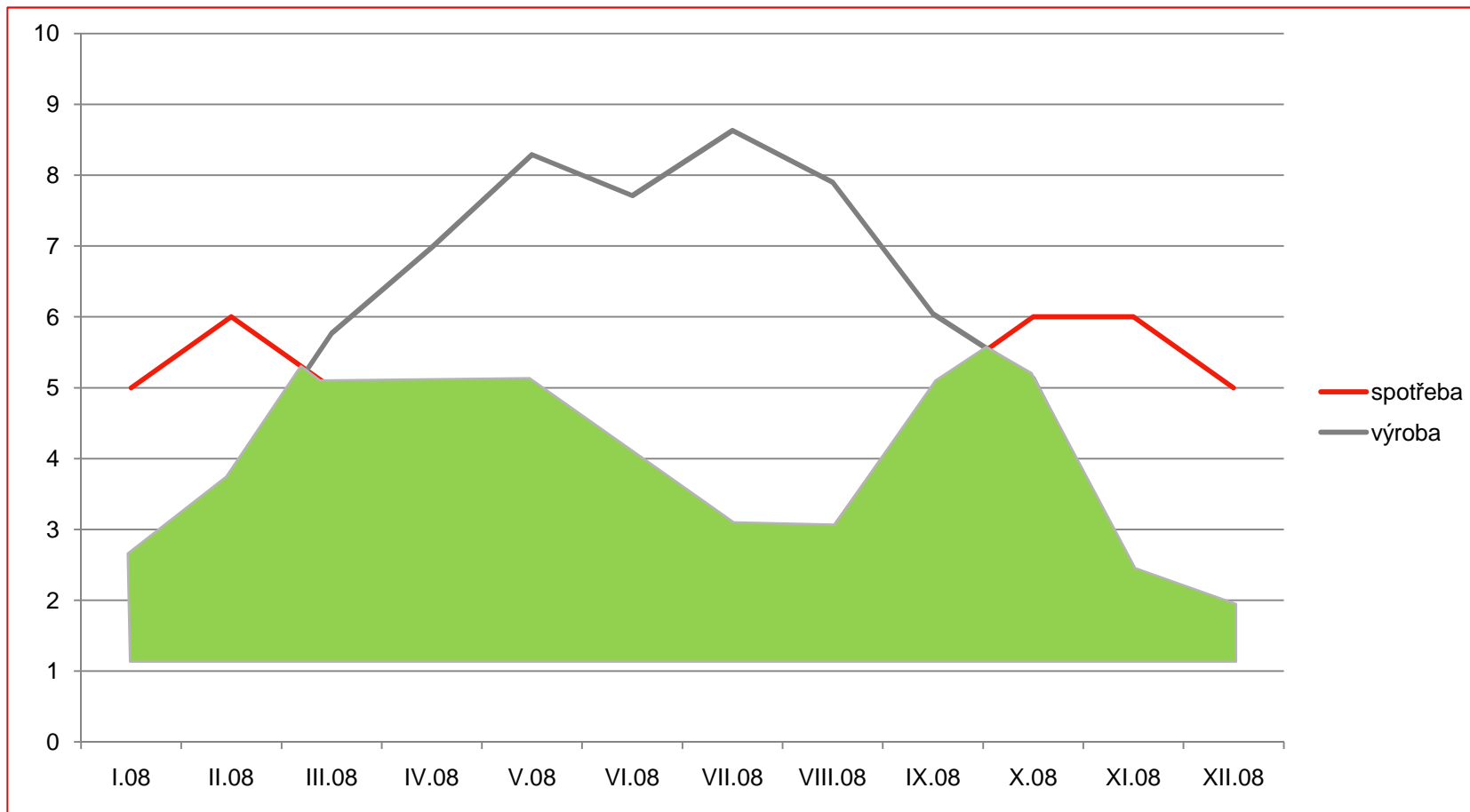


## Dodávka „levné elektřiny“ – pronájem střechy



škola se spotřebou 256 MWh, instalace 80 kWp FVE, lze spotřebovat celou výrobu

## Dodávka „levné elektřiny“ – pronájem střechy



škola se spotřebou 58 MWh, instalace 80 kWp FVE, využitelná jenom část výroby

## Financování

Jediná možnost získání dotace z OPŽP vypršela k 30.9.2009.

Možná skladba financování:

- vlastní prostředky
- příspěvek zřizovatele (u p.o.)
- úvěr (zřizovatel)
- .....
- spolufinancování cizím subjektem

Ideální možnost – společná investice např. formou sdružení prostředků.

## Doporučení – FOTOVOLTAIKA ANO, ALE .....

PEČLIVĚ ZVAŽOVAT všechny aspekty „výhodné“ nabídky či vlastní investice.

Kvalifikovaně OVĚŘIT KALKULACE výkonů a výnosů.

POŽADOVAT VÝPOČET spotřeby a úspor, ověřit u odborníka.

Je-li to možné, VYBUDOVAT RADĚJI VLASTNÍ FVE.

U vlastní i cizí investice DBÁT NA KVALITU, spolupracovat výhradně s důvěryhodnými renomovanými firmami.

Sledovat odborné informace a KDYKOLIV SE S ŽÁDOSTÍ O RADU OBRÁTIT NA E.ON ČR!

A co fotovoltaika a obce?

Informace o problematice fotovoltaických elektráren ve vztahu k obcím a městům pravidelně v magazínu **komunal.info**.

Čtvrtletně zasíláno všem obcím a městům distribučního území E.ON.

Ke stažení v PDF formátu na [www.komunal.info](http://www.komunal.info).

Detailní odborné informace získáte u vašeho oblastního managera – kontakty na [www.komunal.info](http://www.komunal.info).