

V. Setkání starostů a místostarostů Středočeského kraje

CENTRUM DOPRAVNÍHO VÝZKUMU, v.v.i.

**Implementace nástrojů na zvýšení
bezpečnosti silniční dopravy v obcích
a městech**

Ing. Milan Dont

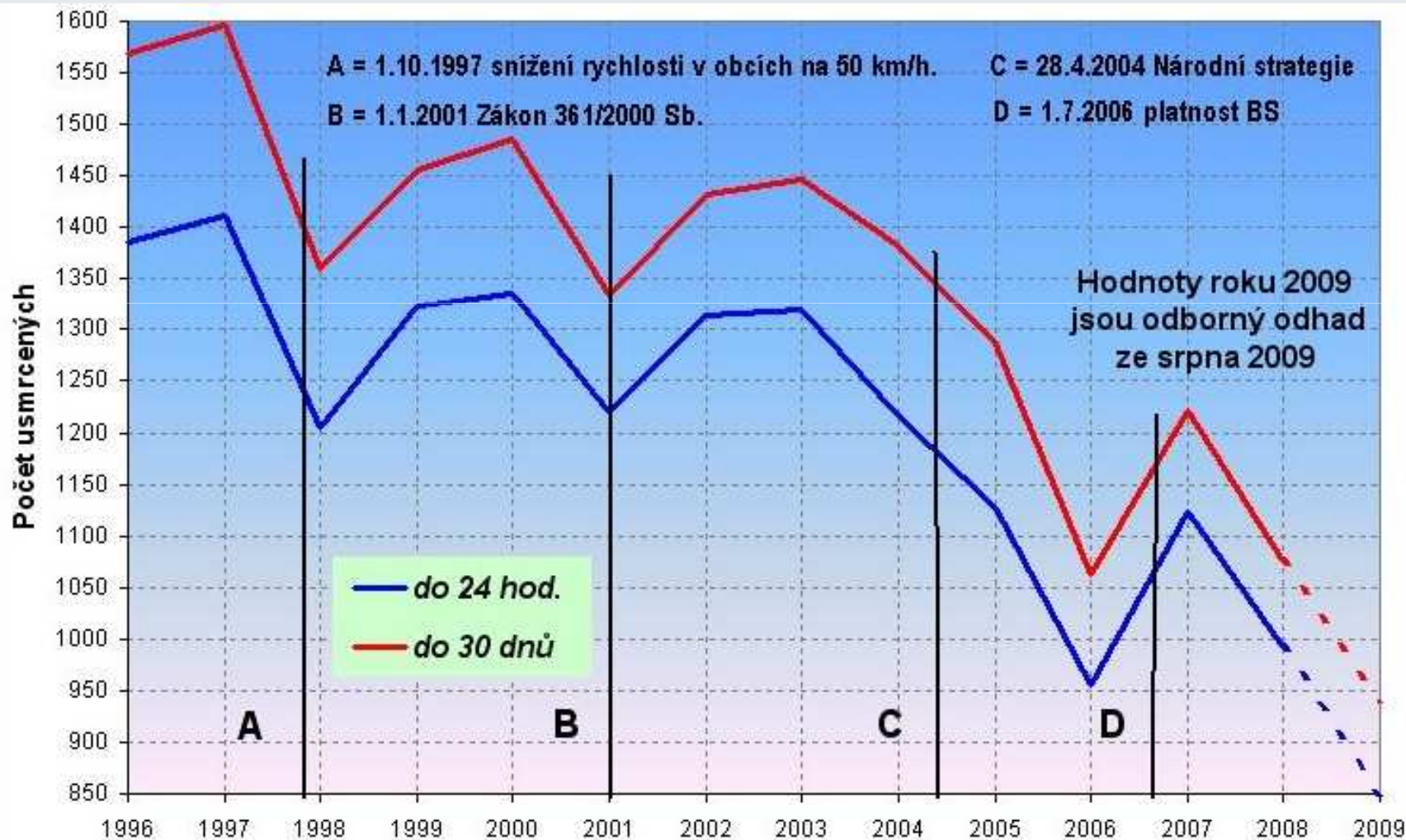
Slaný

29.9.2009

www.cdv.cz

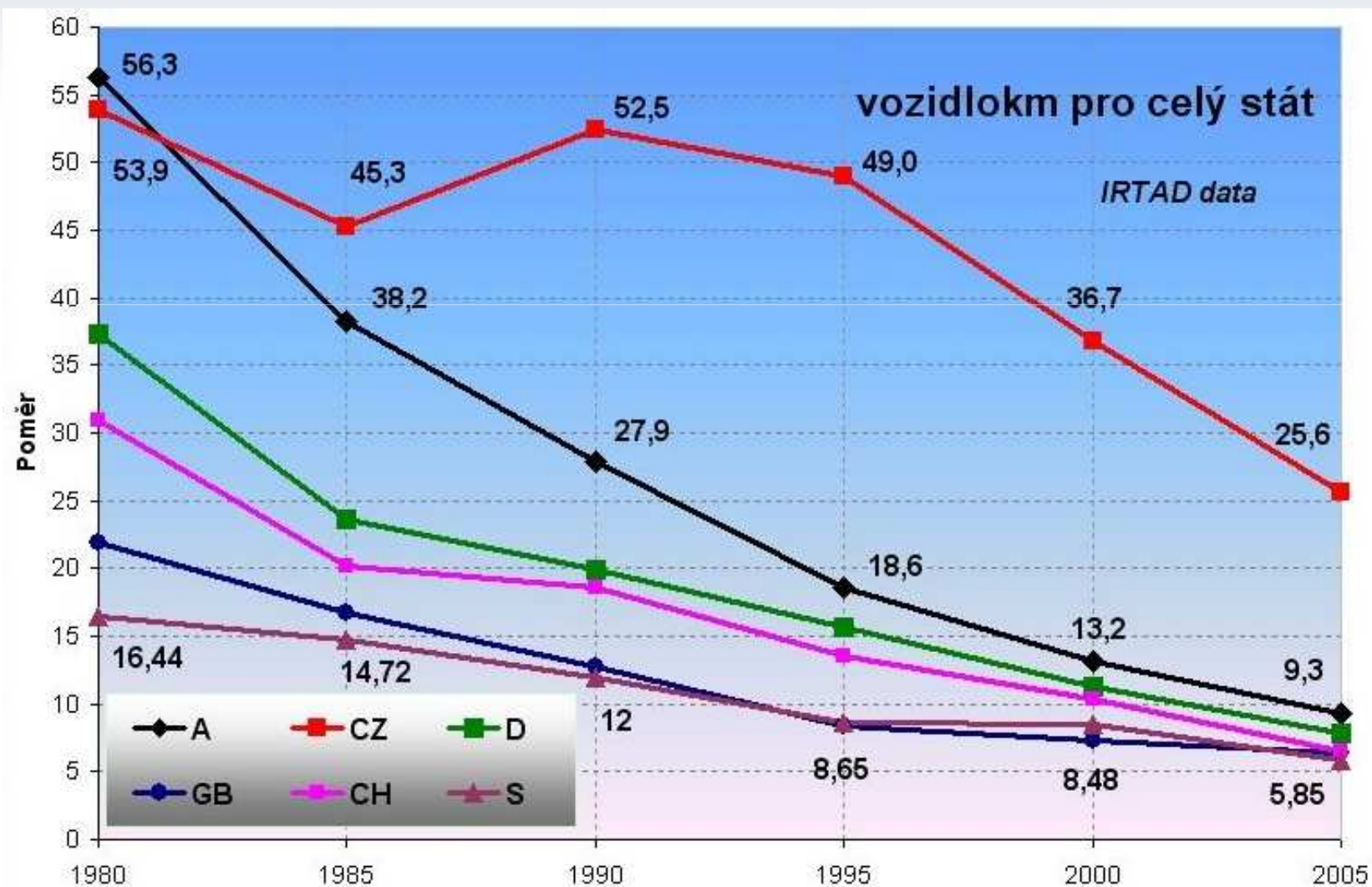
Vývoj počtu usmrcených na PK v ČR

❖ 1996 – 2009



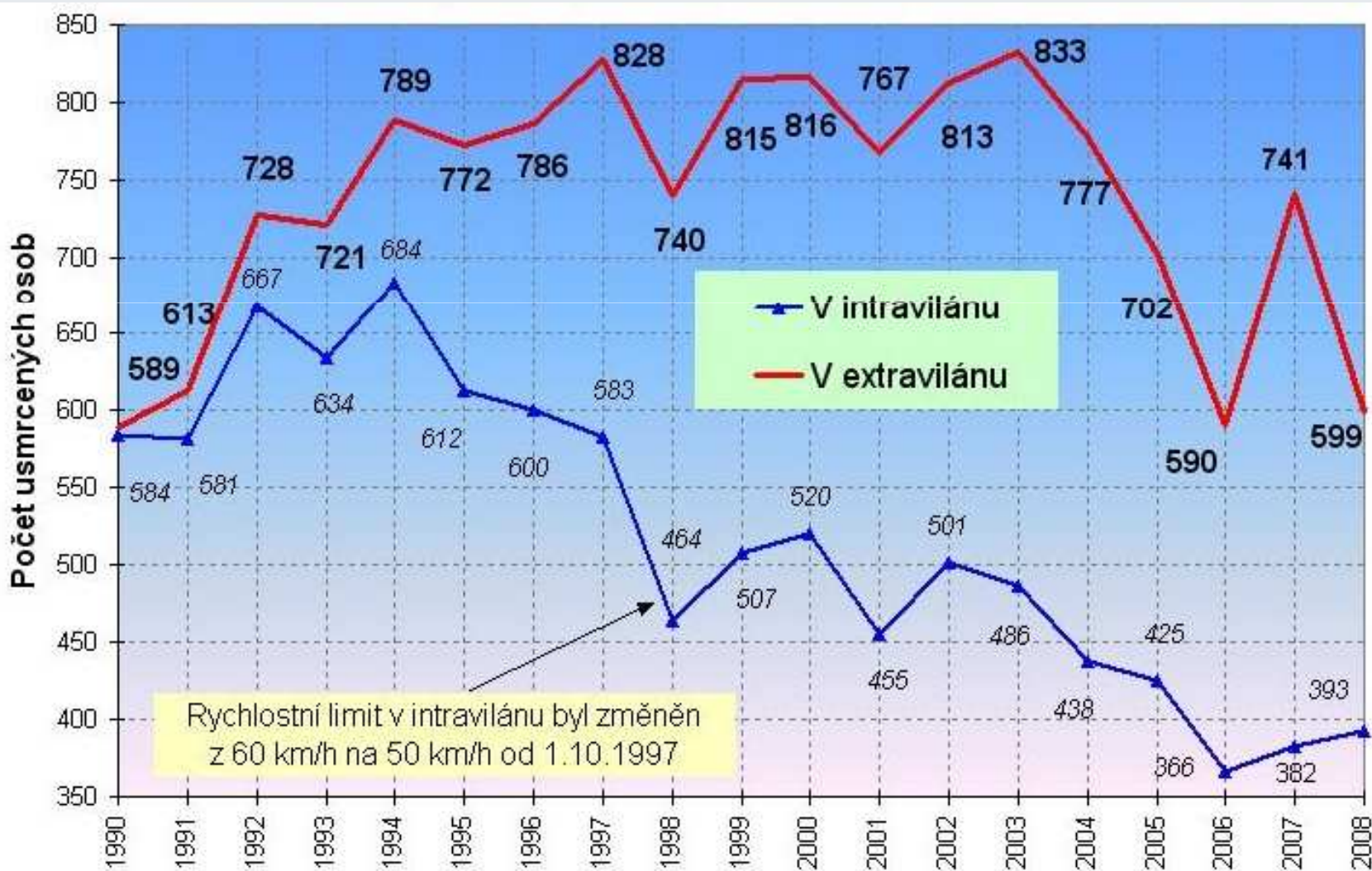
Srovnání s vybranými zeměmi

❖ Usmrcení na pozemních komunikacích na miliardu vozokm



Nehody v obcích a mimo obce

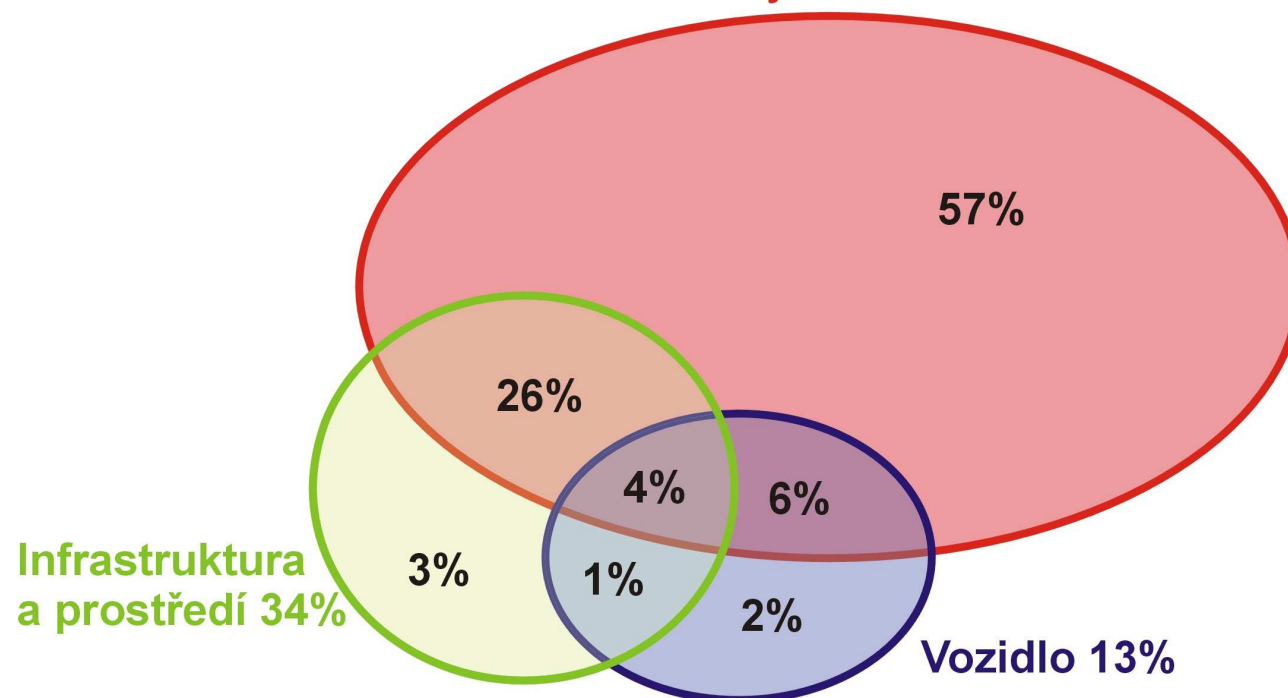
❖ Usmrcení v silničním provozu v ČR do 24h po nehodě



Problém: nehody a jejich následky

- ❖ 1.100 usmrcených při dopravních nehodách
- ❖ 50 mld. Kč celospolečenských ztrát z nehod
- ❖ 30 – 40 % nehod se děje na 3 % silniční sítě
- ❖ na 30% nehod se podílí uspořádání sil. prostoru

Lidský faktor 93%



Motivace: bezpečná infrastruktura

- ❖ **Směrnice Evropského parlamentu a Rady o řízení bezpečnosti silniční infrastruktury**
 - schválena v říjnu 2008
 - platnost pro transevropskou silniční síť (TEN)
- ❖ **Národní strategie bezpečnosti silničního provozu**
 - využití nástrojů směrnice infrastruktury i na silnicích I. a II. třídy v ČR mimo síť TEN
- ❖ **Regionální a lokální strategie bezpečnosti provozu**
 - opatření pro aplikace ve městech a obcích
 - implementace nástrojů bezpečnosti
 - řešení míst častých dopravních nehod

Směrnice „Infrastruktura“

❖ Nástroje (pilíře) směrnice Infrastruktura

- **Hodnocení dopadů na bezpečnost silničního provozu**
- **Bezpečnostní audity**
- **Bezpečnostní inspekce**
- **Management bezpečnosti silniční sítě**

Nástroje směrnice „Infrastruktura“

❖ **Hodnocení dopadů na bezpečnost silničního provozu**

- srovnávací analýzy dopadů realizací opatření na stávajících nebo nových komunikacích
- analýza nákladů a přínosů opatření
- vychází se ze zkušeností z předchozích obdobných opatření

Nástroje směrnice „Infrastruktura“

❖ Hodnocení dopadů bezpečnosti silničního provozu



Nástroje směrnice „Infrastruktura“

❖ Hodnocení dopadů bezpečnosti silničního provozu



Nástroje směrnice „Infrastruktura“

❖ Bezpečnostní audity

- nezávislá kontrola bezpečnosti nových komunikací či rekonstrukcí stávajících komunikací v rámci projektové dokumentace
- provádí tým nezávislých auditorů
- nejedná se o kontrolu dodržení norem
- v ČR je pro provádění auditů schválená metodika Ministerstvem dopravy
 - *Metodika provádění bezpečnostního auditu, CDV, 2006*

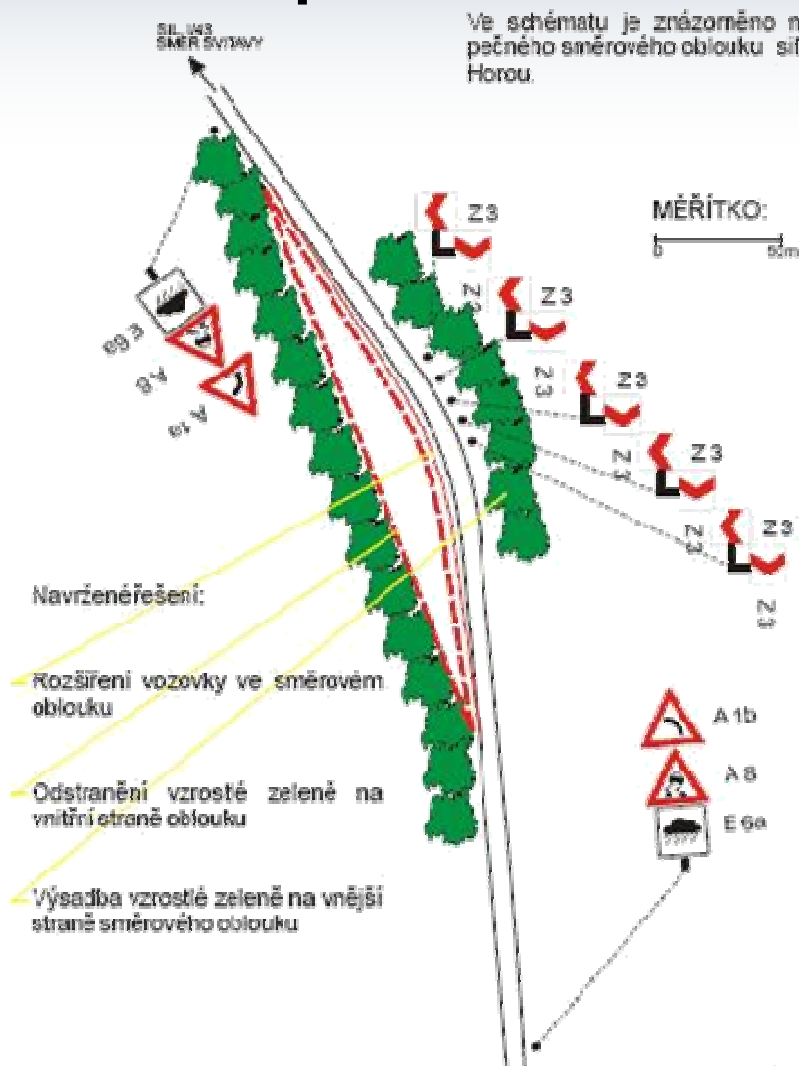
Nástroje směrnice „Infrastruktura“

❖ Bezpečnostní inspekce

- pravidelná kontrola silniční sítě
- zjišťuje se vliv stavu komunikace na bezpečnost silničního provozu
- odhalují se potenciální rizika silniční sítě
- v ČR je pro provádění inspekcí schválená metodika Ministerstvem dopravy
 - *Metodika bezpečnostní inspekce, CDV, 2007*

Nástroje směrnice „Infrastruktura“

❖ Bezpečnostní inspekce



Nástroje směrnice „Infrastruktura“

❖ Management bezpečnosti silniční sítě

- klasifikování úseků s častým výskytem dopravních nehod – v ČR schválená metodika Ministerstvem dopravy
 - *Identifikace a řešení míst častých dopravních nehod, CDV, 2001*
- klasifikace bezpečnosti silniční sítě
- stanovení hustoty ztrát z dopravní nehodovosti

Konkrétní řešení nehodových míst

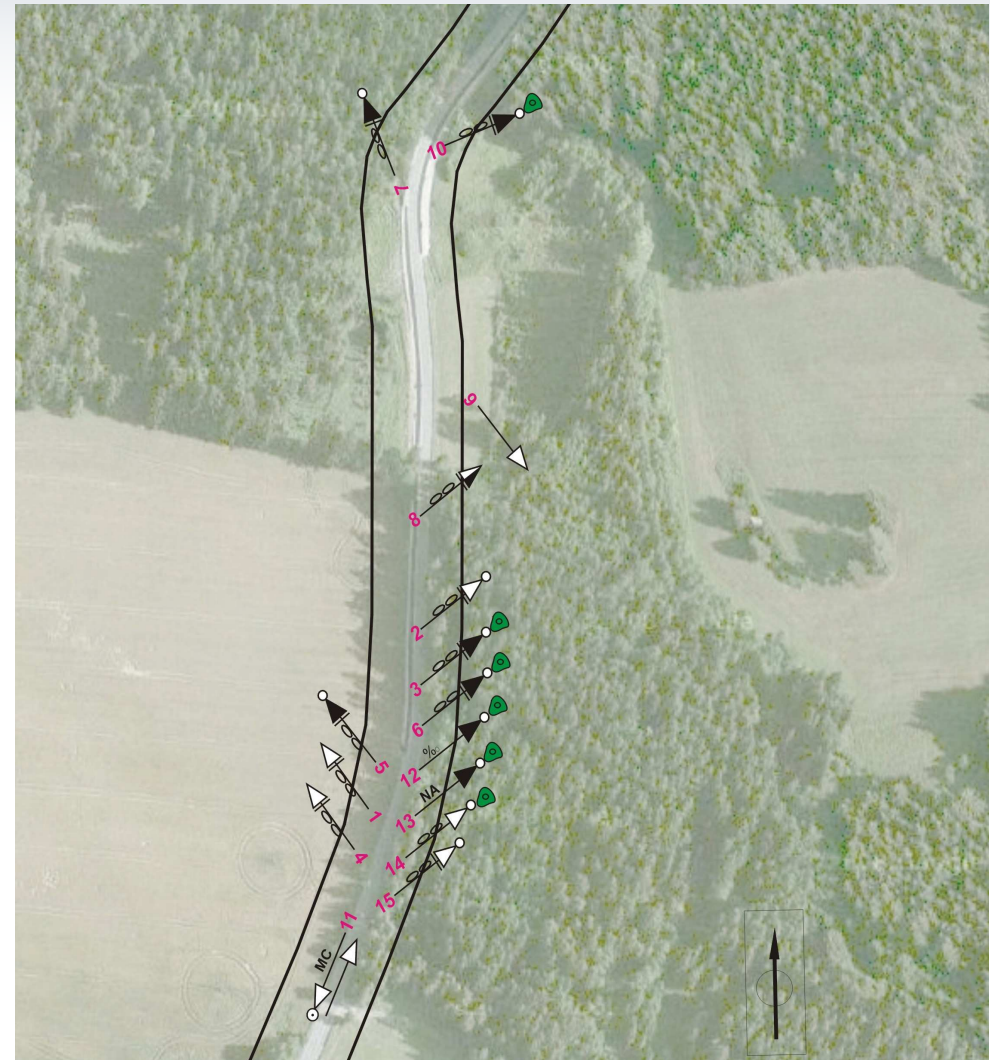
- **zjištění existence nehodového místa**
- **princip zkoumání příčin nehodovosti**
- **předcházení vzniku nehodových míst**
- **nízkonákladová opatření**

Odstraňování míst častých nehod

❖ Lesní úsek sil. II. tř. – směrový oblouk

❖ Kolizní diagram

- 15 nehod
- z toho 8 nehod s následky na zdraví



Odstraňování míst častých nehod

- ❖ Lesní úsek sil. II. tř. – směrový oblouk
- ❖ Současný stav



- ❖ Navrhovaná úprava



Odstraňování míst častých nehod

- ❖ Lesní úsek sil. II. tř. – směrový oblouk
- ❖ Současný stav



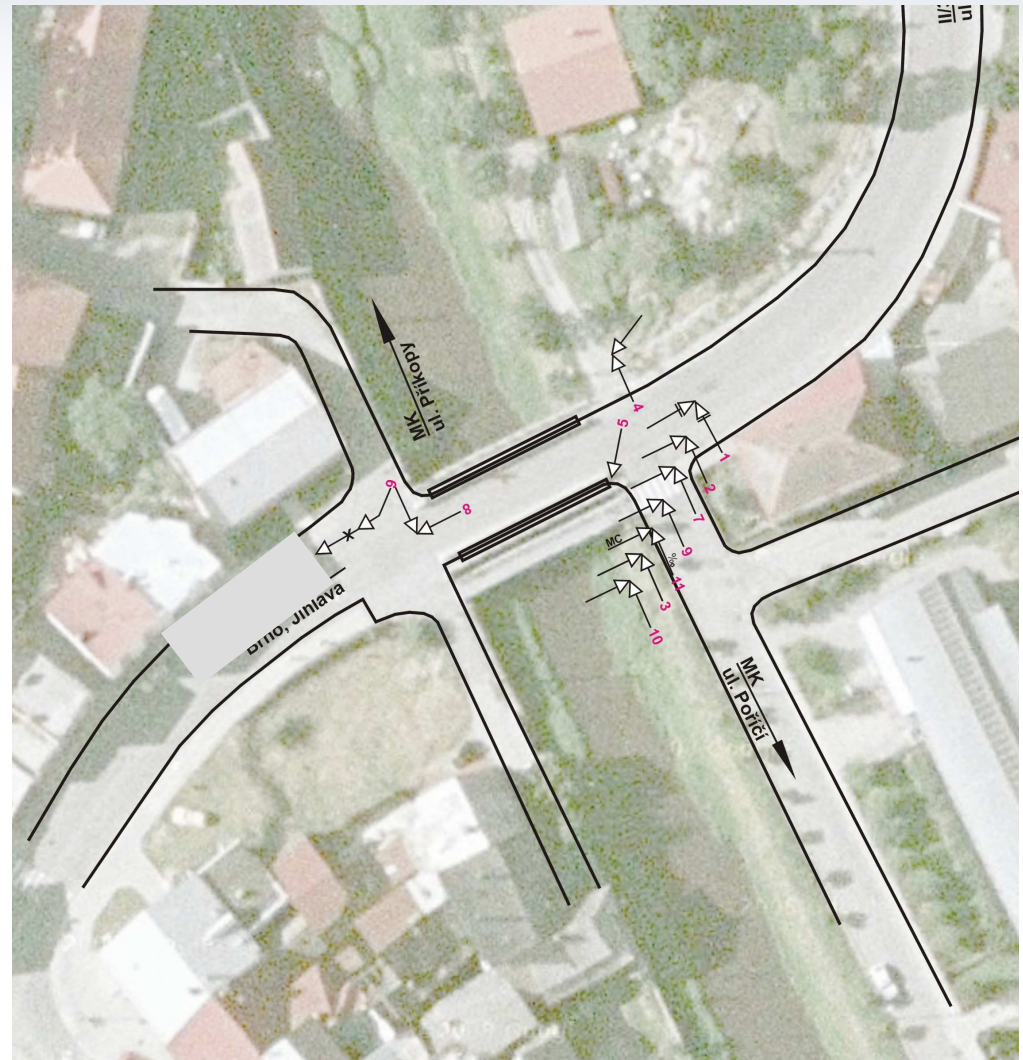
- ❖ Navrhovaná úprava

Odstraňování míst častých nehod

❖ Nedostatečné rozhledové poměry

❖ Kolizní diagram

- 11 nehod
- z toho 1 nehoda s následky na zdraví



Odstraňování míst častých nehod

- ❖ **Nedostatečné rozhledové poměry**
- ❖ **Současný stav**



- ❖ **Navrhovaná úprava**



Další nástroje pro zvyšování bezpečnosti

❖ Observatoř www.czrso.cz (CDV)

<p>(0) NOVINKY NA OBSERVATOŘI</p> <ul style="list-style-type: none"> Bezpečnostní pásy a zadržná zařízení pro děti Legislativa pro bezpečnostní pásy AUTOŠKOLSTVÍ - zkoušky uchazečů o ŘP Modely výpočtu kapacity mimoúrovňové křižovatky Faktory ovlivňující kapacitu křižovatky 	<p>(1) BEZPEČNOST DOPRAVY</p> <ul style="list-style-type: none"> Politika bezpečnosti dopravy, ekonomické následky nehod Dopravní nehodovost Rychlost 	<p>(2) MOBILITA</p> <ul style="list-style-type: none"> Mobilita Dělba přepravní práce - bezpečnost jednotlivých typů dopravy na pozemních komunikacích
<p>(3) LIDSKÝ ČINITEL V DOPRAVĚ</p> <ul style="list-style-type: none"> Chování a postoje Výchova a vzdělávání Ovlivnění tělesné a duševní způsobilosti k řízení motorových vozidel Věk a řízení 	<p>(4) KOMUNIKACE, VOZIDLO</p> <ul style="list-style-type: none"> Bezpečná komunikace, bezpečné dopravní prostředí Prvky pasivní bezpečnosti vozidla 	<p>(5) DALŠÍ INFORMACE</p> <ul style="list-style-type: none"> Datová část - výsledky měření Nové technologie v dopravě Bezpečnostní rizika dopravy - environmentální a zdravotní aspekty Ostatní související problematika Zdroje dat

Slaný

29. 9. 2009

www.cdv.cz

V. Setkání starostů a místostarostů Středočeského kraje

CENTRUM DOPRAVNÍHO VÝZKUMU, v.v.i.

DĚKUJI VÁM ZA POZORNOST!

Ing. Milan Dont

milan.dont@cdv.cz

www.cdv.cz

Slaný

29.9.2009

www.cdv.cz