

IV. Konference o bezpečnosti silničního provozu v obcích ČR

CENTRUM DOPRAVNÍHO VÝZKUMU, v.v.i.

**Implementace nástrojů managementu
bezpečnosti silniční sítě**

a

**krajské hodnocení úrovně
bezpečnosti silničního provozu**

Ing. Milan Dont

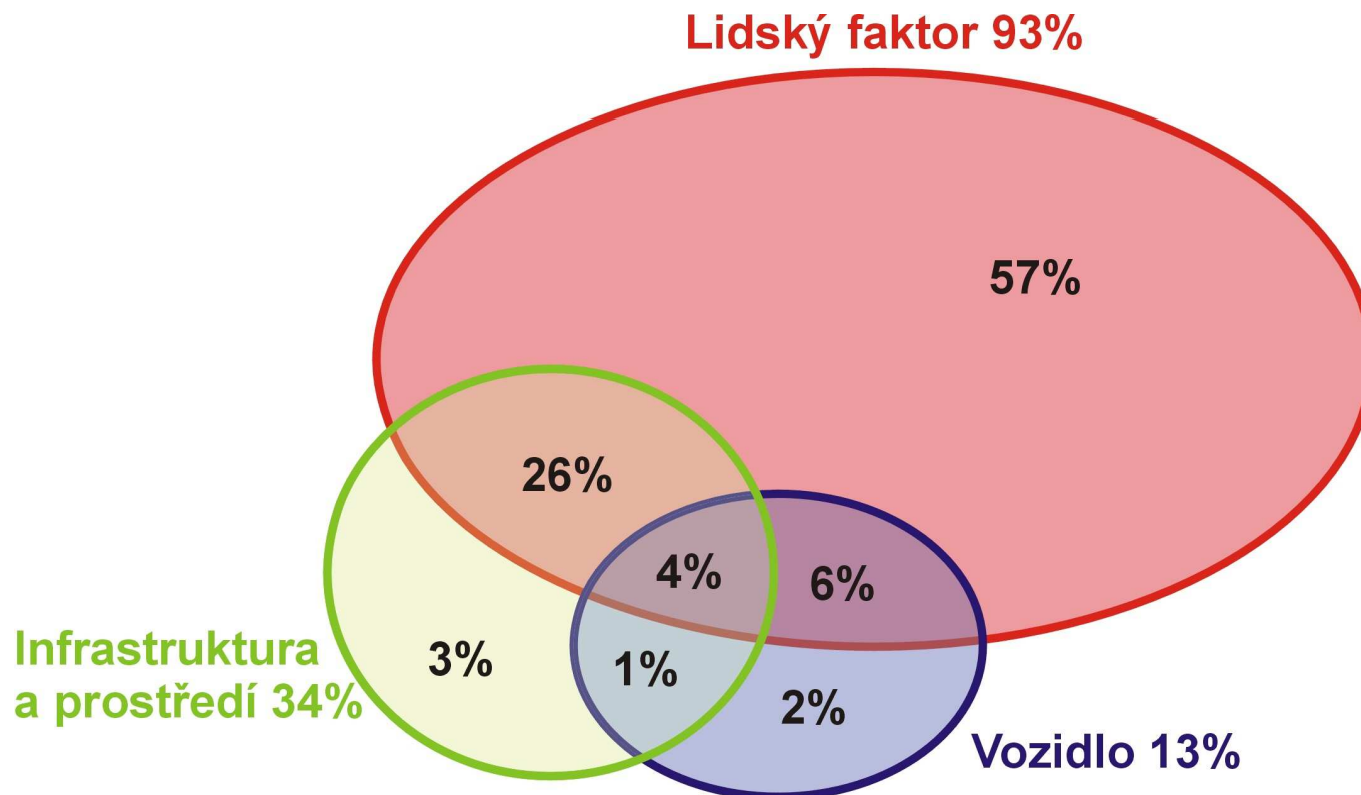
Roztoky

28.4.2009

www.cdv.cz

Problém: nehody a jejich následky

- ❖ 1100 usmrcených při dopravních nehodách
- ❖ 50 mld Kč celospolečenských ztrát z nehod
- ❖ 30 – 40 % nehod se děje na 3 % silniční sítě



Motivace: bezpečná infrastruktura

- ❖ **Směrnice Evropského parlamentu a Rady o řízení bezpečnosti silniční infrastruktury**
 - schválena v říjnu 2008
 - platnost pro transevropskou silniční síť (TEN)
- ❖ **Národní strategie bezpečnosti silničního provozu**
 - využití nástrojů směrnice infrastruktury i na silnicích I. a II. třídy v ČR mimo síť TEN

Směrnice „Infrastruktura“

❖ Nástroje (pilíře) směrnice infrastruktury

- **Hodnocení dopadů na bezpečnost silničního provozu**
- **Bezpečnostní audity**
- **Bezpečnostní inspekce**
- **Management bezpečnosti silniční sítě**

Nástroje směrnice „Infrastruktura“

❖ **Hodnocení dopadů na bezpečnost silničního provozu**

- srovnávací analýzy dopadů realizací opatření na stávajících nebo nových komunikacích
- analýza nákladů a přínosů opatření
- provádí se v počáteční fázi tvorby projektu

Nástroje směrnice „Infrastruktura“

❖ Hodnocení dopadů bezpečnosti silničního provozu



Nástroje směrnice „Infrastruktura“

❖ Hodnocení dopadů bezpečnosti silničního provozu



Roztoky

28. 4. 2009

www.cdv.cz

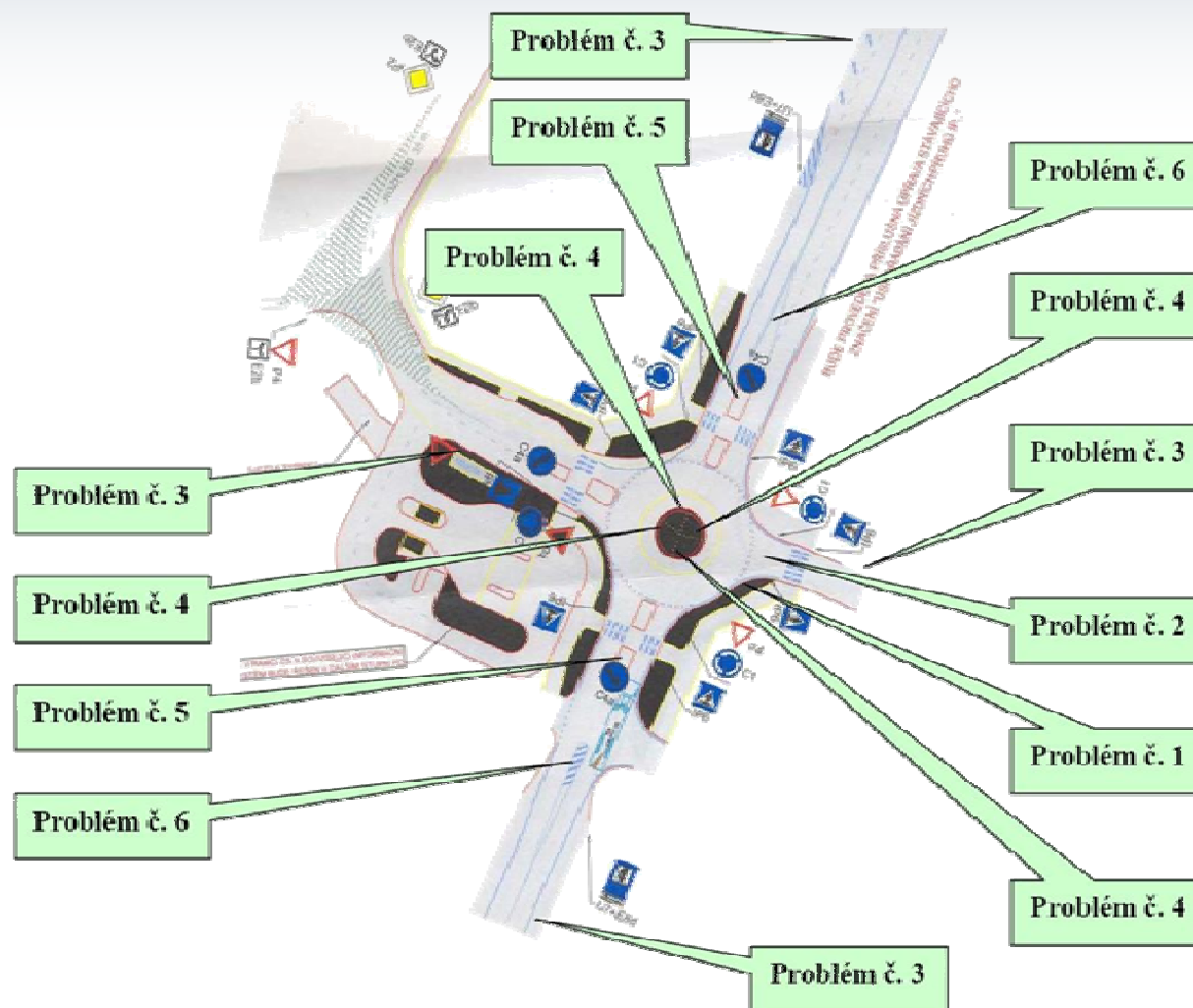
Nástroje směrnice „Infrastruktura“

❖ Bezpečnostní audity

- nezávislá kontrola bezpečnosti nových komunikací či rekonstrukcí stávajících komunikací v rámci projektové dokumentace
- provádí tým nezávislých auditorů
- nejedná se o kontrolu dodržení norem
- v ČR je pro provádění auditů schválená metodika Ministerstvem dopravy
 - *Metodika provádění bezpečnostního auditu, CDV, 2006*

Nástroje směrnice „Infrastruktura“

❖ Bezpečnostní audity



Nástroje směrnice „Infrastruktura“

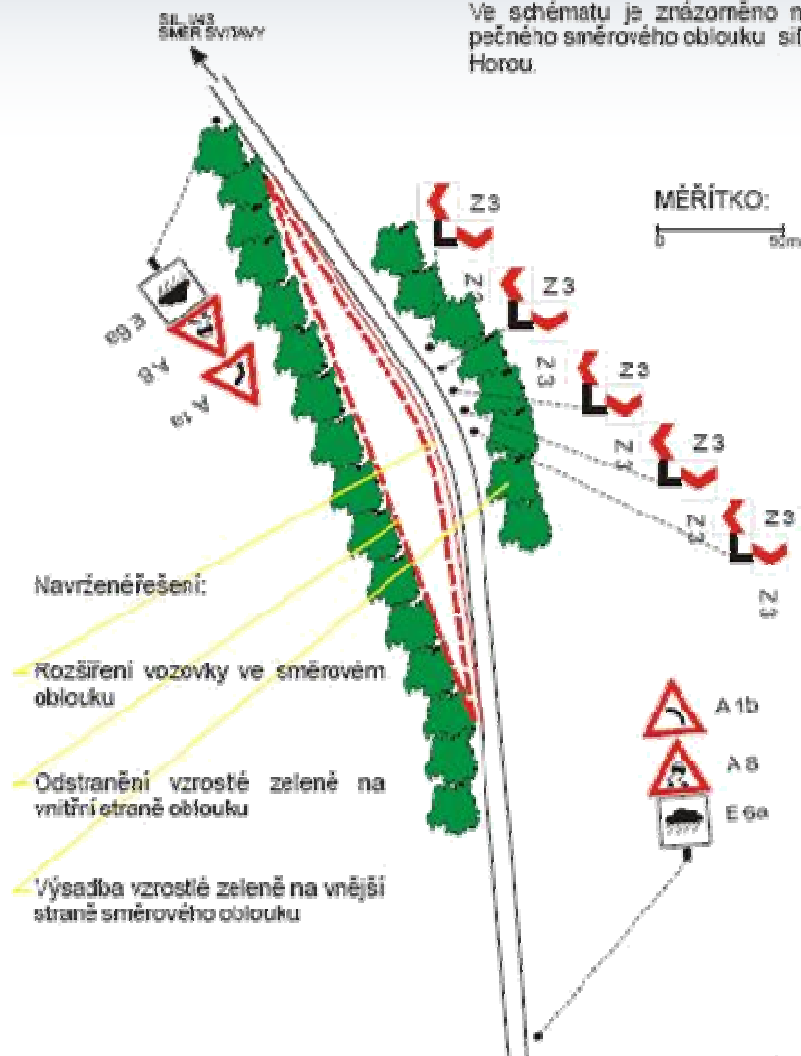
❖ Bezpečnostní inspekce

- pravidelná kontrola silniční sítě
- zjišťuje se vliv stavu komunikace na bezpečnost silničního provozu
- odhalují se potenciální rizika silniční sítě
- v ČR je pro provádění inspekcí schválená metodika Ministerstvem dopravy
 - *Metodika bezpečnostní inspekce, CDV, 2007*

Nástroje směrnice „Infrastruktura“

❖ Bezpečnostní inspekce

Ve schématu je znázorněno možné řešení nebezpečného směrového oblouku silnice I/43 před Černou Horou.



Nástroje směrnice „Infrastruktura“

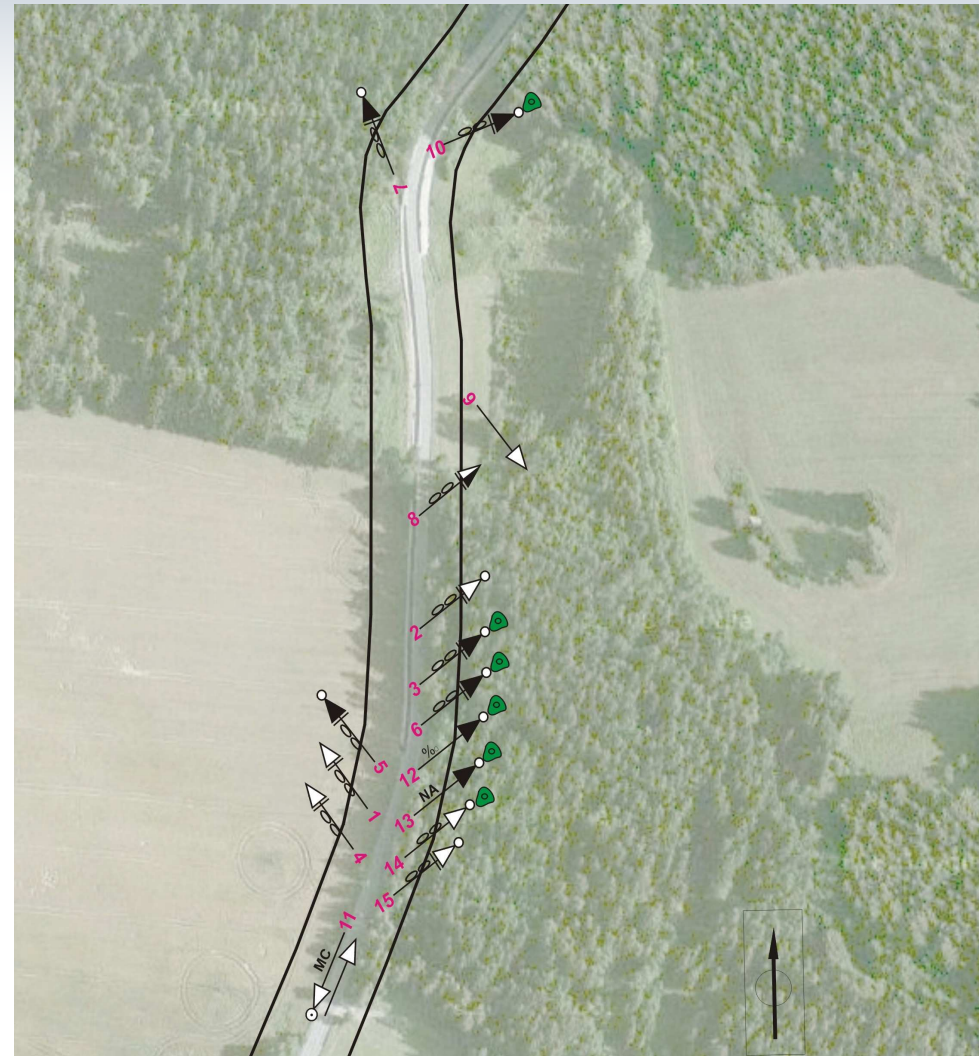
❖ Management bezpečnosti silniční sítě

- klasifikování úseků s častým výskytem dopravních nehod – v ČR schválená metodika Ministerstvem dopravy
 - *Identifikace a řešení míst častých dopravních nehod, CDV, 2001*
- klasifikace bezpečnosti silniční sítě
- stanovení hustoty ztrát z dopravní nehodovosti

Lesní úsek sil. II. tř. – směrový oblouk

❖ Kolizní diagram

- 15 nehod
- z toho 8 nehod s následky na zdraví



Lesní úsek sil. II. tř. – směrový oblouk

❖ Okolnosti nehod

- vyjma jedné nehody všechny ve stejném směru
- dochází k náhlé změně, kdy na vrcholu stoupání následuje nepřehledná levotočivá zatáčka než by řidič předpokládal
- dominují nehody za mokra
- velká část nehod za tmy
- nejasné směrové vedení, nejvíce problematické za tmy a mokra
- náhlá změna parametrů (menší poloměr)

Lesní úsek sil. II. tř. – směrový oblouk

❖ Současný stav



❖ Navrhovaná úprava



Lesní úsek sil. II. tř. – směrový oblouk

❖ Navrhovaná úprava



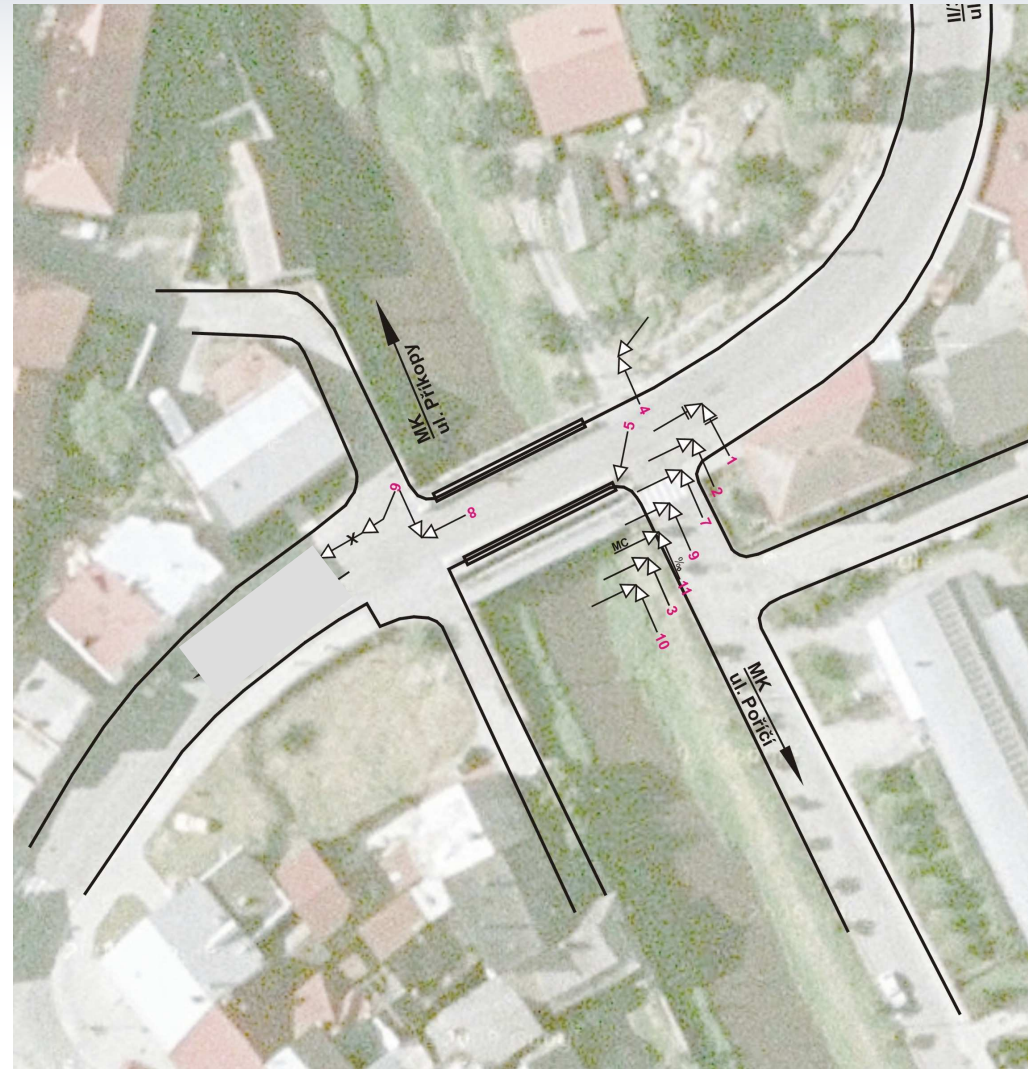
❖ Navrhovaná úprava



Nedostatečné rozhledové poměry

❖ Kolizní diagram

- 11 nehod
- z toho 1 nehoda s následky na zdraví



Nedostatečné rozhledové poměry

❖ Okolnosti nehod

- dominantním typem nehody je případ, kdy řidič tzv. nedá přednost vozidlu, které přijíždí zleva po mostě
- ke všem nehodám došlo v denní době
- mohutné betonové zábradlí představující kritickou rozhledovou překážku pro řidiče vozidla
- nebezpečná pevná překážka
- náhlá změna šířky komunikace

Nedostatečné rozhledové poměry

❖ Současný stav



❖ Navrhovaná úprava



Další nástroje pro zvyšování bezpečnosti

❖ Observatoř www.czrso.cz (CDV)

OBSERVATOŘ
bezpečnosti silničního provozu

CENTRUM DOPRAVNÍHO VÝZKUMU

ÚVOD | O PROJEKTU | KONTAKT | MAPA SERVERU

hledat

<p>(0) NOVINKY NA OBSERVATOŘI</p> <ul style="list-style-type: none"> Bezpečnostní pásy a zadržná zařízení pro děti Legislativa pro bezpečnostní pásy AUTOŠKOLSTVÍ - zkoušky uchazečů o ŘP Modely výpočtu kapacity mimoúrovňové křižovatky Faktory ovlivňující kapacitu křižovatky 	<p>(1) BEZPEČNOST DOPRAVY</p> <ul style="list-style-type: none"> Politika bezpečnosti dopravy, ekonomické následky nehod Dopravní nehodovost Rychlost 	<p>(2) MOBILITA</p> <ul style="list-style-type: none"> Mobilita Dělba přepravní práce - bezpečnost jednotlivých typů dopravy na pozemních komunikacích
<p>(3) LIDSKÝ ČINITEL V DOPRAVĚ</p> <ul style="list-style-type: none"> Chování a postoje Výchova a vzdělávání Ovlivnění tělesné a duševní způsobilosti k řízení motorových vozidel Věk a řízení 	<p>(4) KOMUNIKACE, VOZIDLO</p> <ul style="list-style-type: none"> Bezpečná komunikace, bezpečné dopravní prostředí Prvky pasivní bezpečnosti vozidla 	<p>(5) DALŠÍ INFORMACE</p> <ul style="list-style-type: none"> Datová část - výsledky měření Nové technologie v dopravě Bezpečnostní rizika dopravy - environmentální a zdravotní aspekty Ostatní související problematika Zdroje dat

Nepřímé ukazatele bezpečnosti provozu

13 krajů × 7 bodů = **91 bodů**

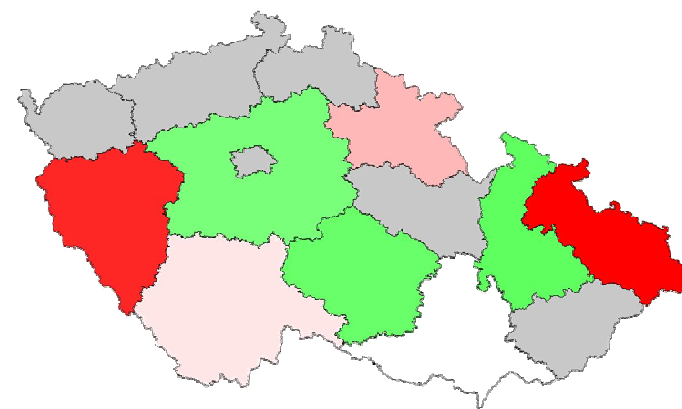
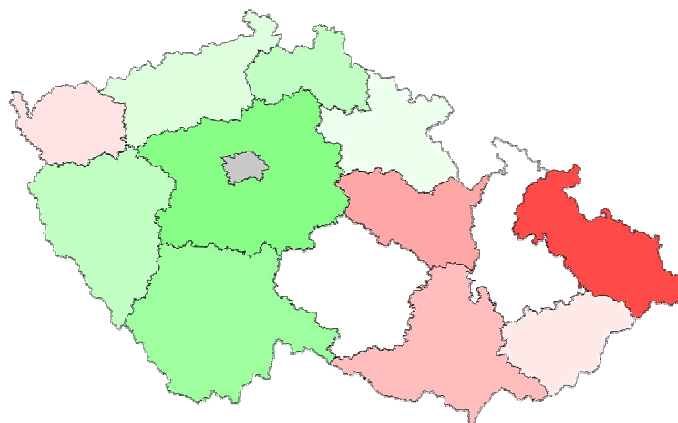
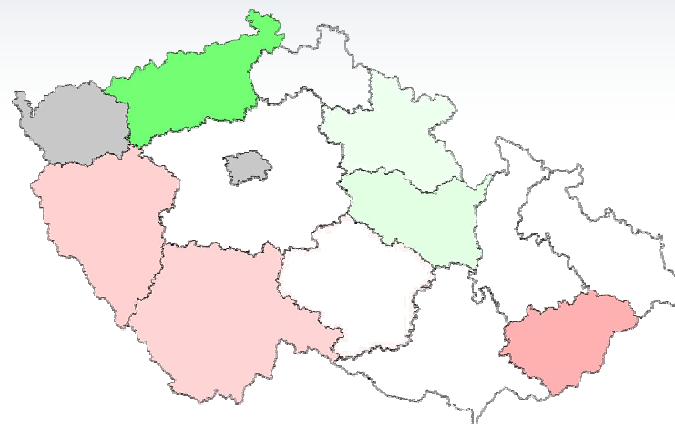
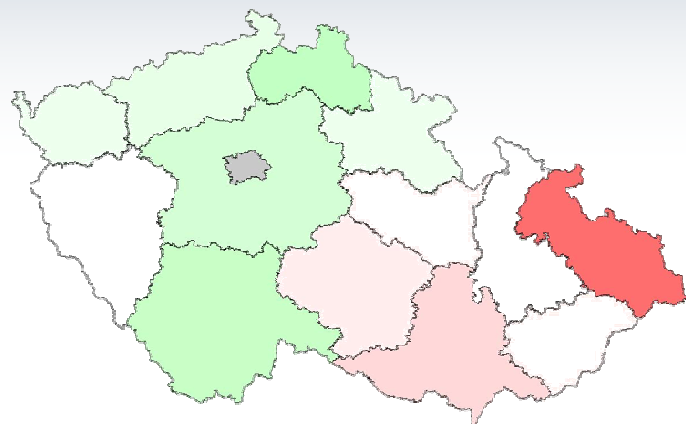
26 bodů na silnicích I. třídy

26 na silnicích II. třídy

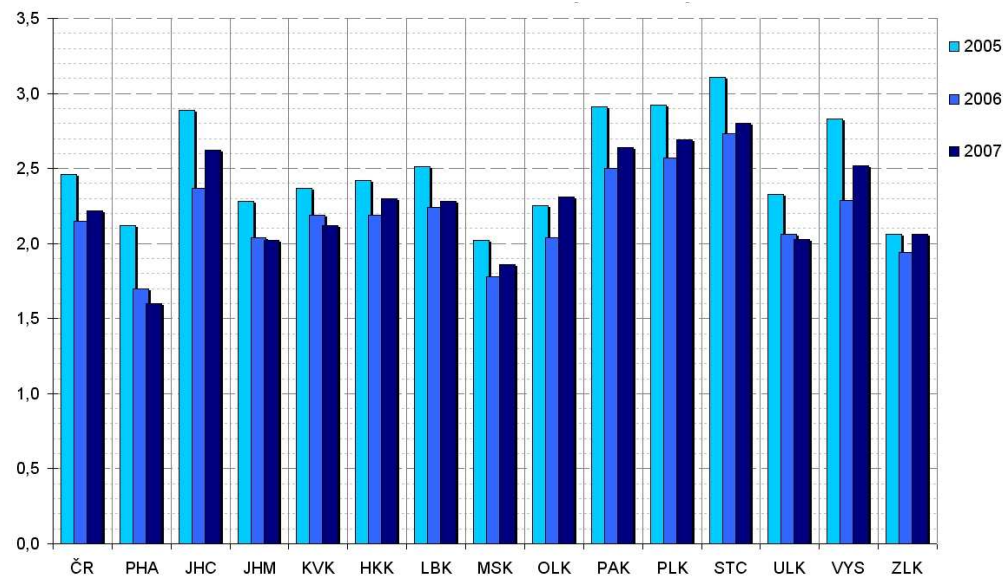
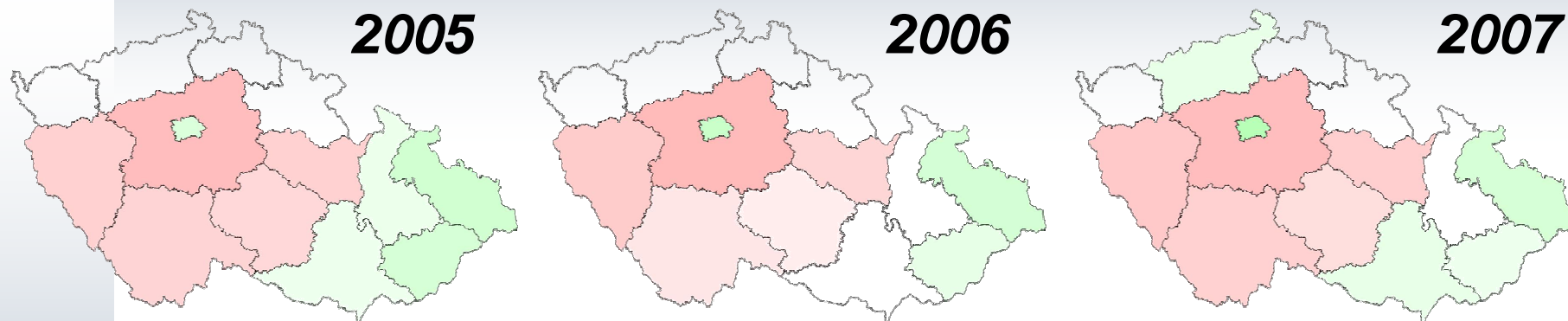
39 v intravilánu



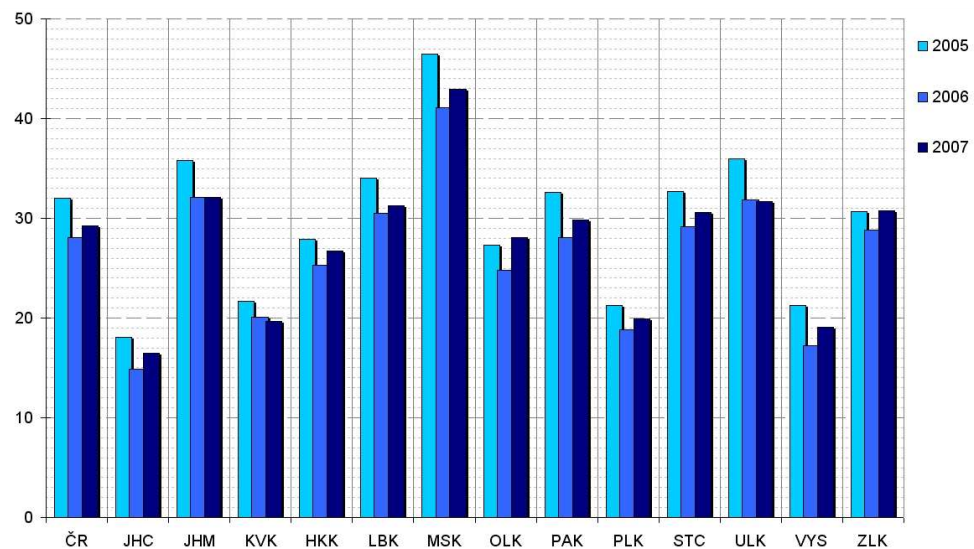
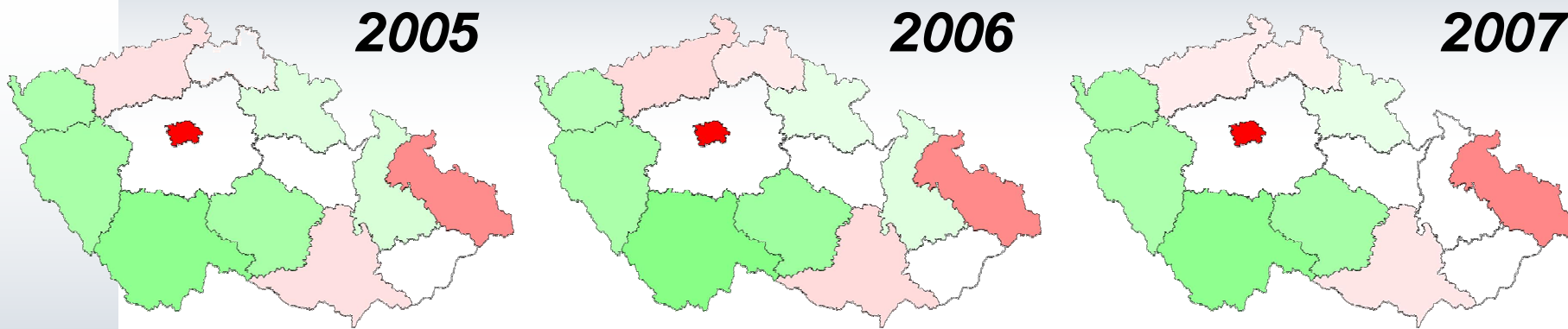
Krajské srovnání úrovně bezpečnosti silničního provozu



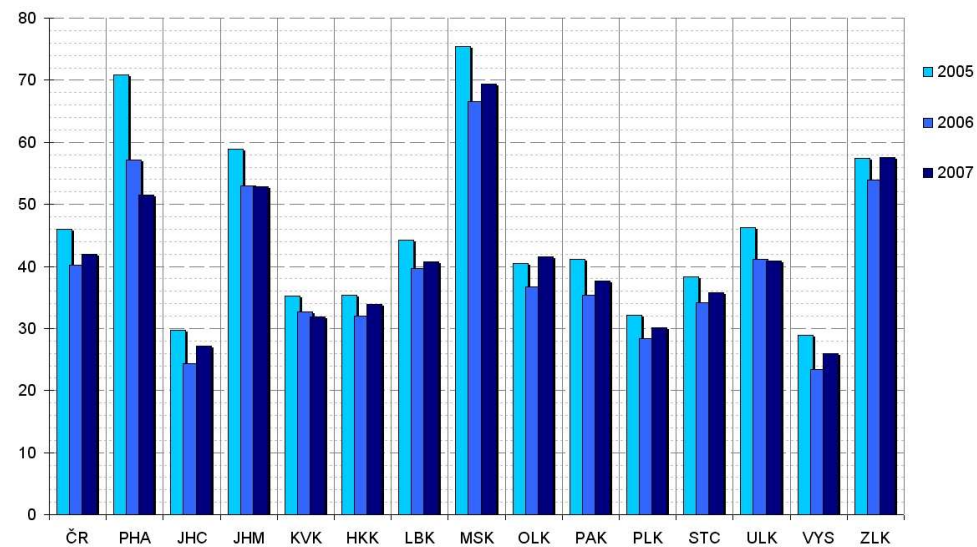
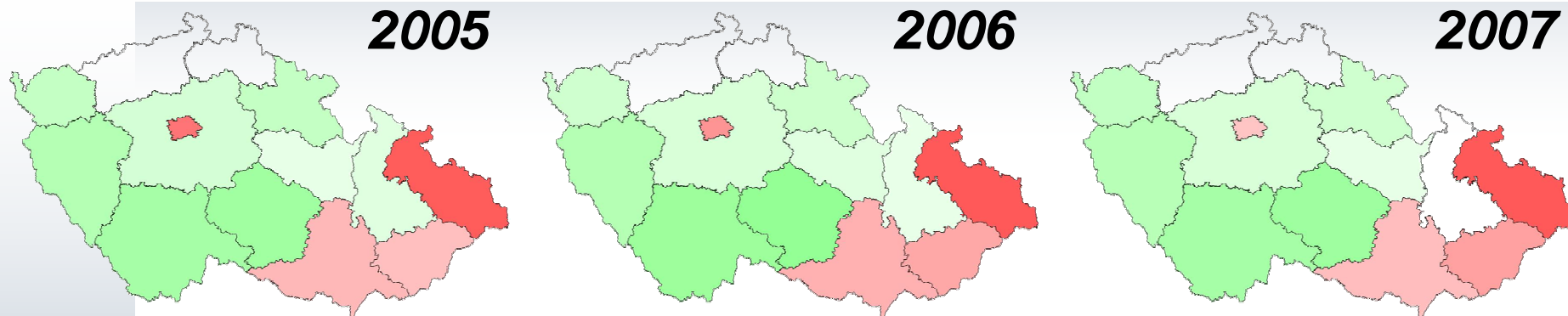
Nehody s osobními následky na tisíc obyvatel



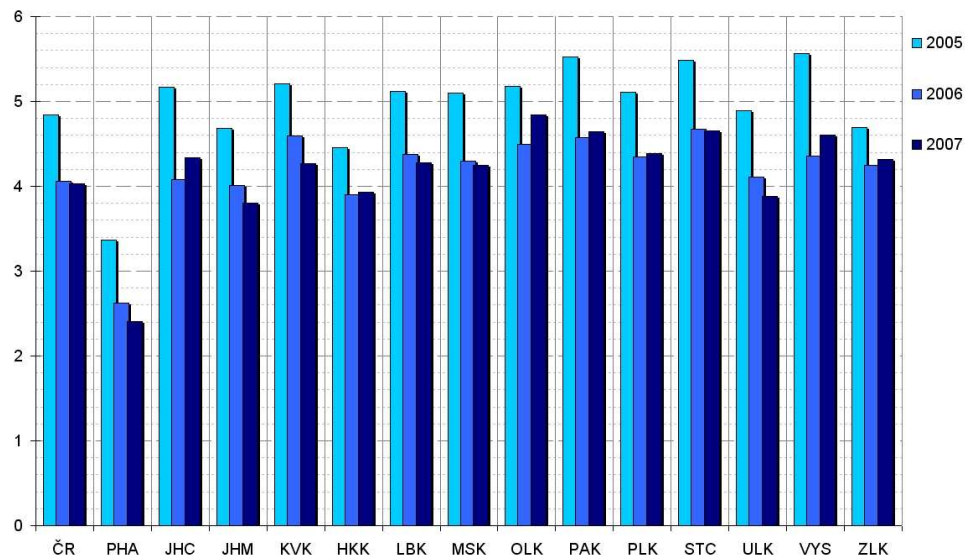
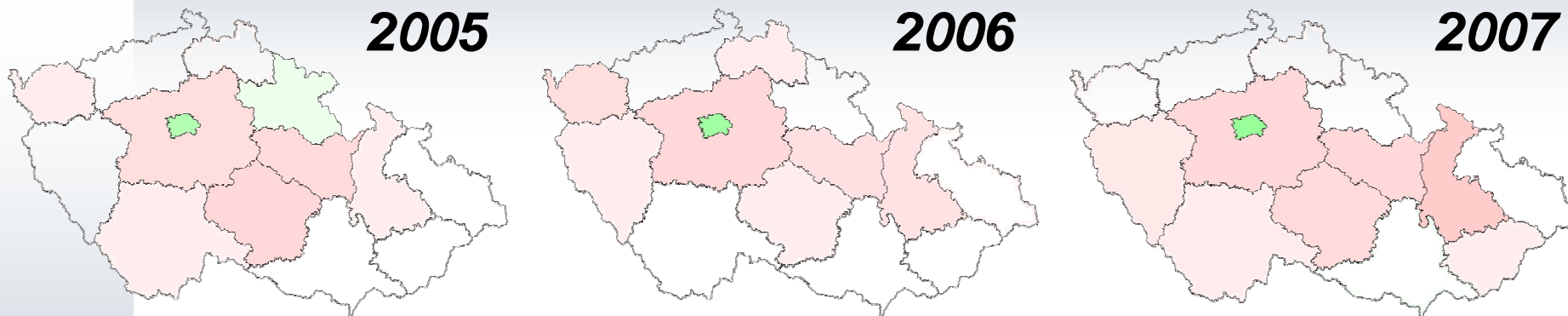
Nehody s osobními následky na 100 km²



Nehody s osobními následky na 100 km silnic



Nehody s os. následky na 1000 vozidel



IV. Konference o bezpečnosti silničního provozu v obcích ČR

CENTRUM DOPRAVNÍHO VÝZKUMU, v.v.i.

DĚKUJI VÁM ZA POZORNOST!

Ing. Milan Dont

milan.dont@cdv.cz

Roztoky

28.4.2009

www.cdv.cz