



**Představení společnosti  
AVE CZ odpadové hospodářství s.r.o.**



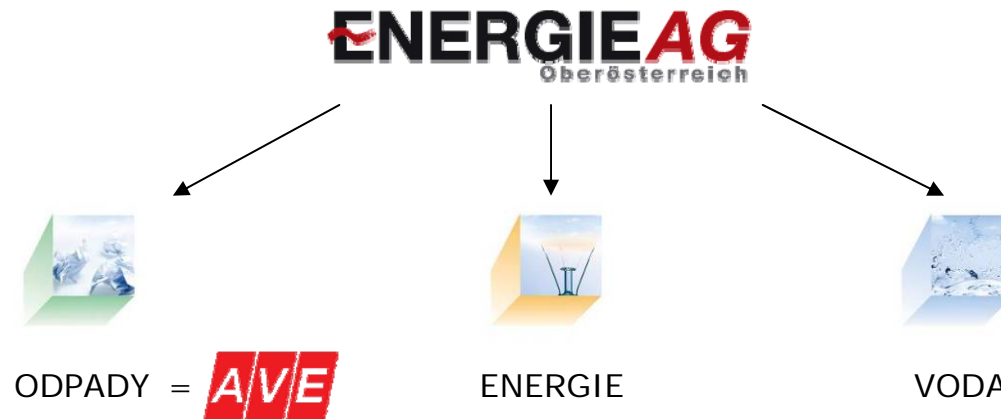
AVE CZ odpadové hospodářství s.r.o., Rumunská 1, 120 00 Praha 2, T: +420 / 222 074 401, F: +420 / 222 074 403, [www.avecz.cz](http://www.avecz.cz)

Společnost skupiny Energie AG Oberösterreich

## AVE - kdo jsme



- Značka AVE patří pod rakouský infrastrukturní koncern Energie AG Oberösterreich



- Zastřešuje veškeré aktivity koncernu v oblasti odpadového hospodářství
- Kromě odpadového hospodářství se Energie AG zabývá:
  - výrobou elektrické energie a tepla
  - vodním hospodářstvím
- Obrat koncernu Energie AG v hospodářském roce 2005/2006 činil více než 1 mld. EUR

AVE působí na celém území České republiky



AVE CZ odpadové hospodářství s.r.o., Rumunská 1, 120 00 Praha 2, T: +420 / 222 074 401, F: +420 / 222 074 403, [www.avecz.cz](http://www.avecz.cz)

Společnost skupiny Energie AG Oberösterreich

## Spektrum služeb



### Současný stav v % z obrátu (9/2006)

Segment služeb	AVE CZ
Komunální odpad, živnostenský odpad, velkoobjemový odpad, koše	34,9 %

## Služby pro města a obce



- Svoz a zajištění využití separovaných složek odpadu
- Svoz a odstranění směsného komunálního odpadu
- Svoz a odstranění velkoobjemového odpadu
- Svoz a odstranění nebezpečného odpadu
- Svoz odpadu z odpadkových košů
- Zimní údržba komunikací
- Letní čištění komunikací
- Údržba městské zeleně
- Dopravní značení
- a další



## Služby pro průmysl a živnost



- Využití separovaného odpadu
  - Odstraňování tuhých i kapalných nebezpečných odpadů
  - Odstraňování škváry a dalších popelovin
  - Odstraňování čistírenských a průmyslových kalů
  - Čištění a údržba provozních areálů
  - Zimní údržba, údržba parkovišť
  - Údržba zeleně
  - Sanace starých ekologických zátěží
  - Zpracování plánů odpadového hospodářství (POH)
  - Poradenská činnost
  - Total Waste Management
- a další



## Sanace starých ekologických zátěží



- Sanace starých ekologických zátěží tvoří samostatné oddělení společnosti
- Tým odborníků (geologů, hydrogeologů a sanačních technologů) řeší zejména projekty, týkající se odstranění ekologických zátěží způsobených předchozí činností průmyslových podniků
- Převážně se jedná o zakázky hrazené z prostředků Ministerstva financí apod.
- Společnost AVE CZ patří v tomto oboru mezi přední subjekty na českém trhu
- Oddělení sanací působí na celém území ČR i v zahraničí
- K největším projektům patří sanace dehtových lagun ve společnosti Chemopetrol Litvínov



## Provozování zařízení na úpravu a odstranění odpadu



- AVE CZ provozuje na celém území ČR řadu zařízení na úpravu a odstranění odpadu, mezi nejvýznamnější patří:
  - Třídící linky
  - Linky pro zpracování nebezpečných odpadů
  - Biodegradační plochy pro dekontaminaci zemin znečištěných ropnými látkami
  - Kompostovací plochy pro zpracování biologických odpadů
  - Recyklační plochy
  - Spalovna průmyslových odpadů Pardubice (v rekonstrukci, plánovaný provoz od r. 2010)





## Provozování skládek



- Provozování skládek komunálního a nebezpečného odpadu
  - Skládka Benátky nad Jizerou (kategorie S-NO)
  - Skládka Čáslav (kategorie S-NO)
  - Skládka Nasavrky (kategorie S-OO)
  - Skládka Mšeno (kategorie S-OO)
  - Skládka Fedrpuš Jindřichův Hradec (kategorie S-OO)



## Cíle společnosti AVE na českém trhu



- Stejně jako z malého semínka vyroste krásná velká slunečnice, tak se i naše společnost stále vyvíjí a roste
- Semínko zasazené v roce 1993 tak dorostlo dnešních rozměrů, kdy má společnost téměř 1000 zaměstnanců a obrat dosahující 1,5 mld. Kč
- **Další vývoj společnosti směřuje k neustálemu zkvalitňování a rozšiřování poskytovaných služeb**



**Děkujeme za pozornost**



**AVE CZ odpadové hospodářství s.r.o.**

Rumunská 1, 120 00 Praha 2

Tel: +420 – 222 074 401

Fax: +420 – 222 074 403

[avecz@avecz.cz](mailto:avecz@avecz.cz)

[www.avecz.cz](http://www.avecz.cz)

**800 118 800**